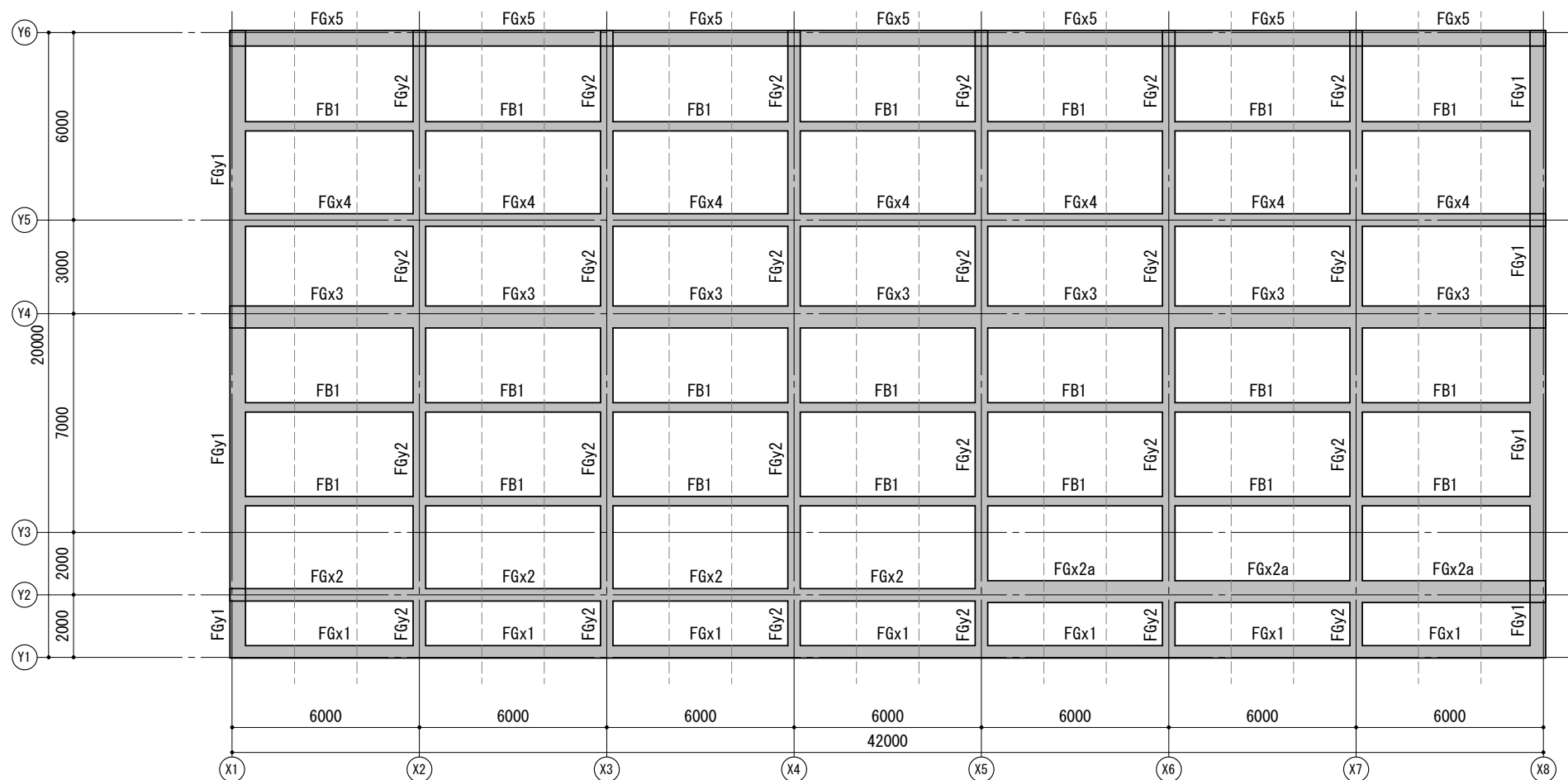


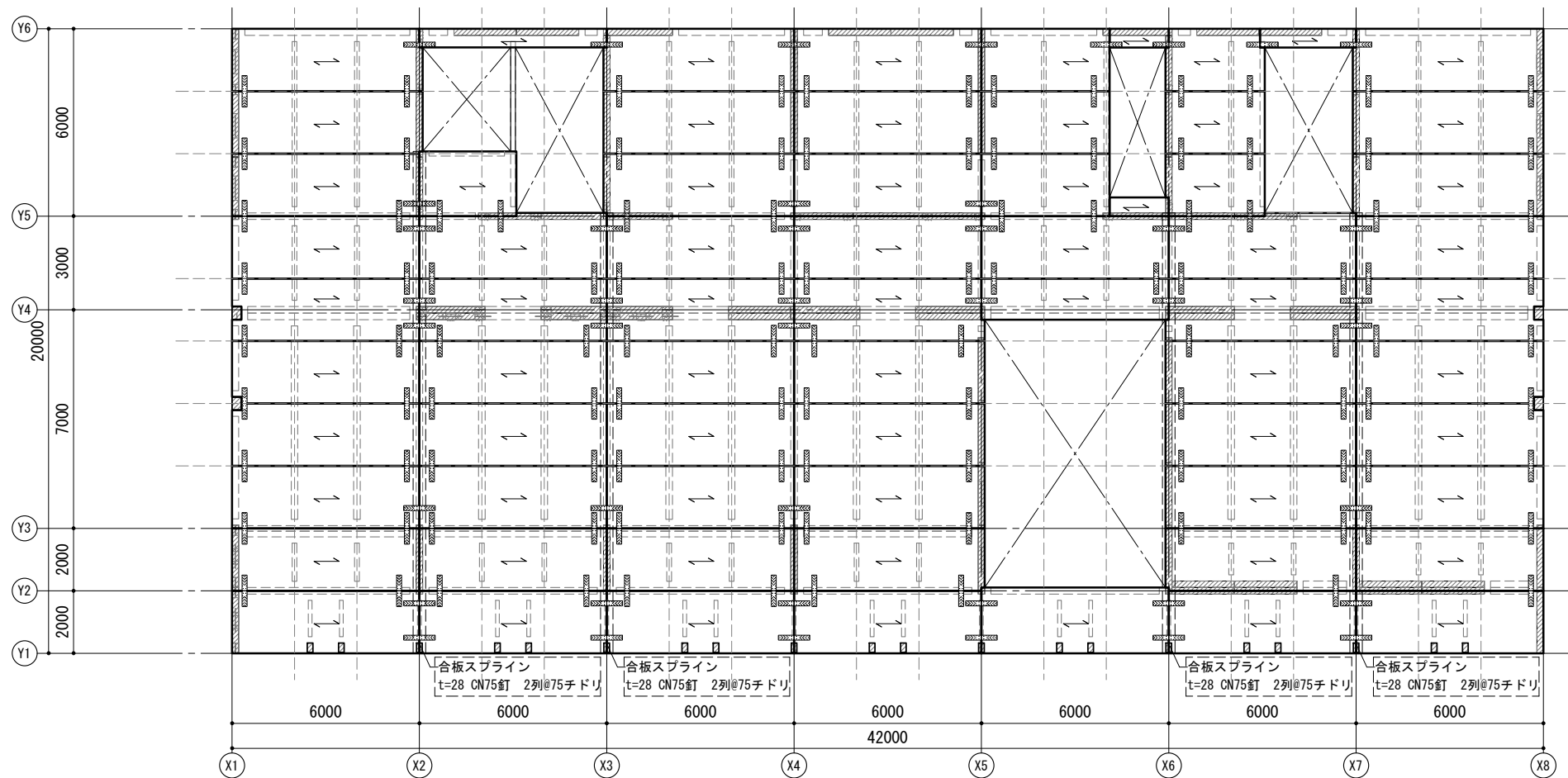
- 共通事項**
 特記なき限り下記による。
 1. 1FL=設計GL+300
 2. 躯体上端レベル
 基礎梁 1FL±0
 耐圧版 1FL±0
 3. スラブ S20
 4. スラブ主筋方向は短辺方向とする

1階床伏図(見下げ) 1 : 200(A3)



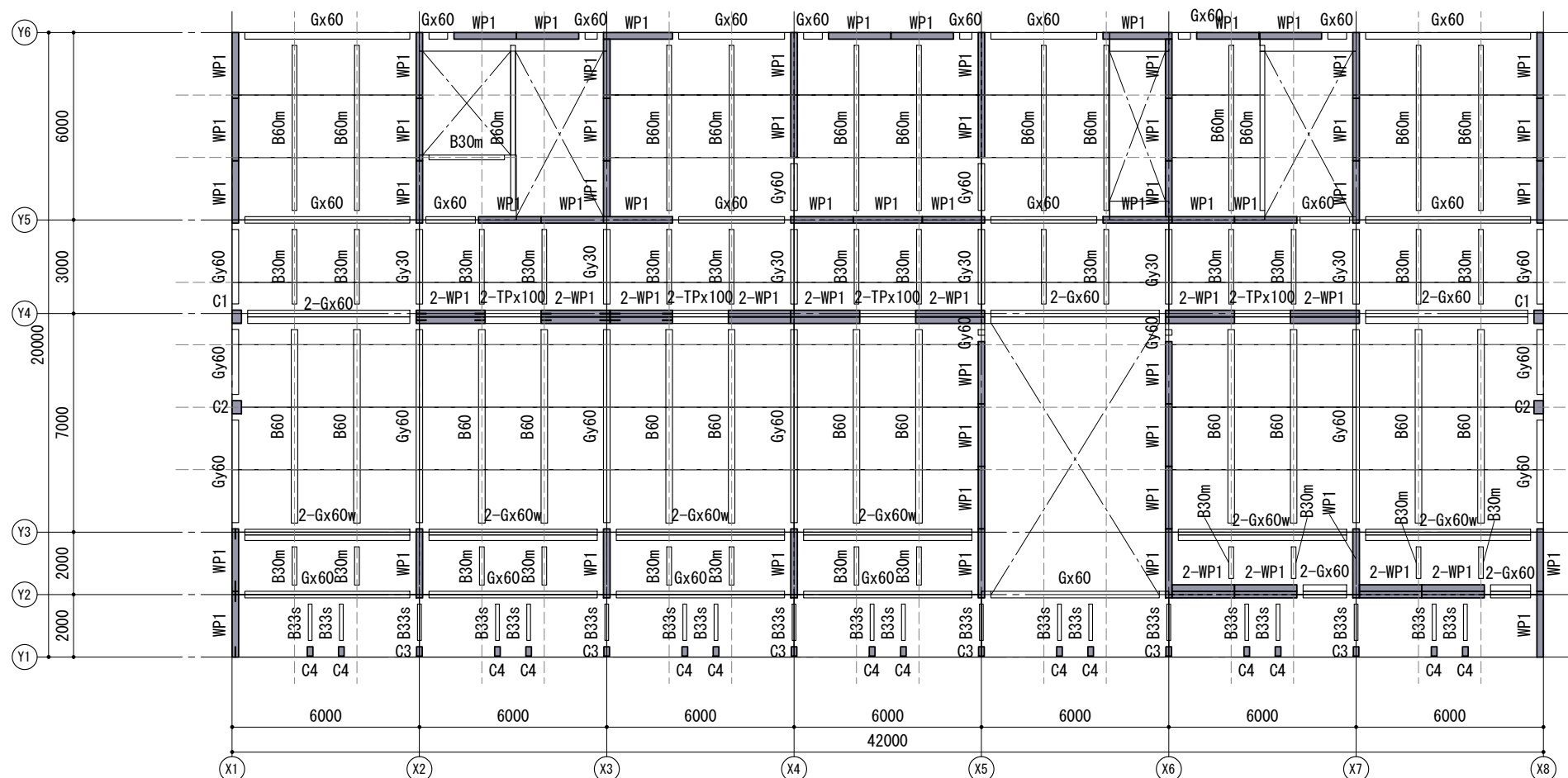
- 共通事項**
 特記なき限り下記による。
 1. 1FL=設計GL+300
 2. 躯体下端レベル
 基礎梁 1FL-1850
 耐圧版 1FL-1850
 3. 耐圧版 FS40
 4. スラブ主筋方向は短辺方向とする

基礎伏図(見下げ) 1 : 200(A3)



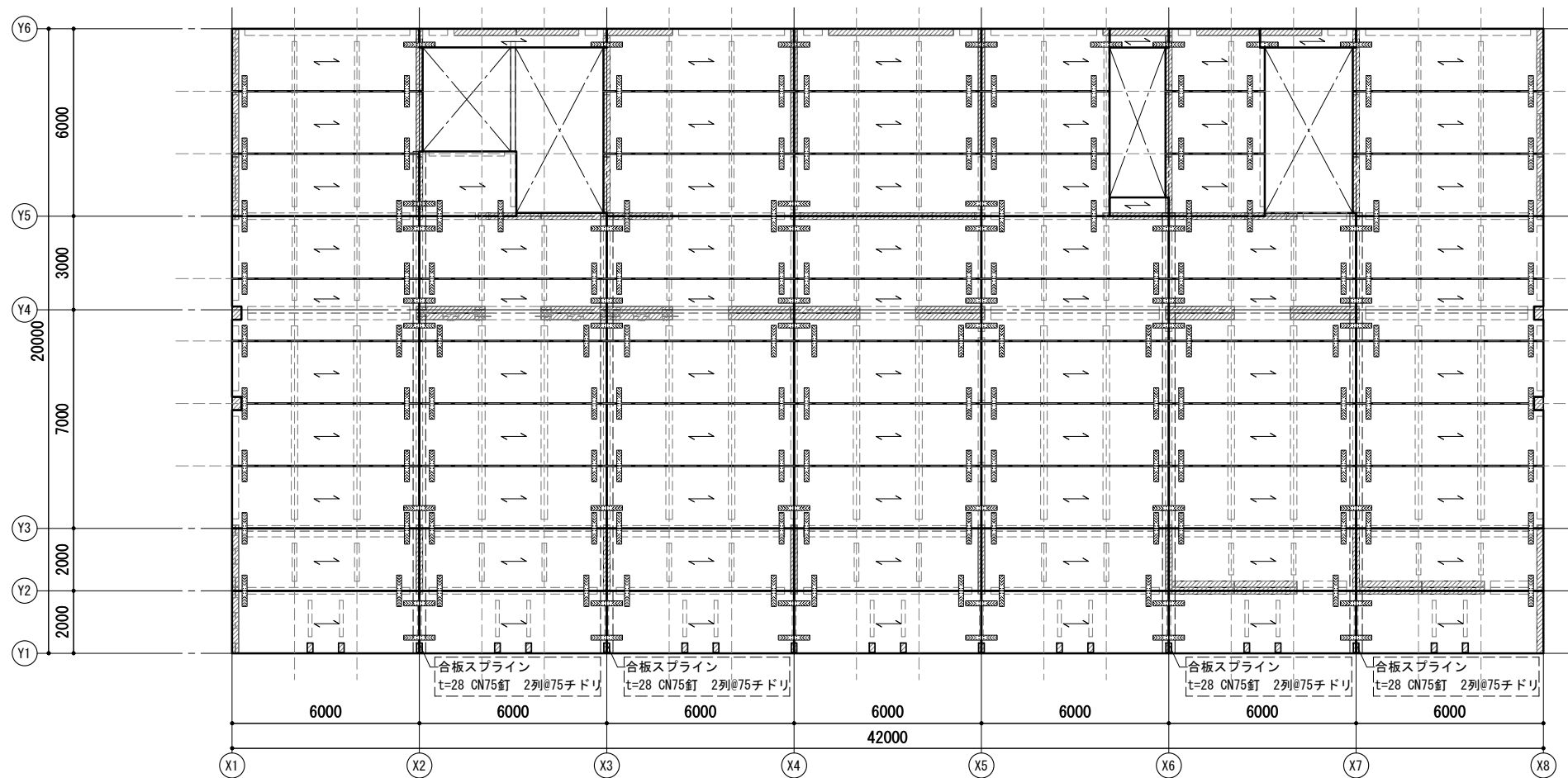
- 共通事項**
 特記なき限り下記による。
 1. 下階の壁、梁を示す
 2. 上階の壁、梁を示す
 3. 床引張金物 (STF) を示す

2階CLT床割付け図 (見下げ) 1 : 200 (A3)



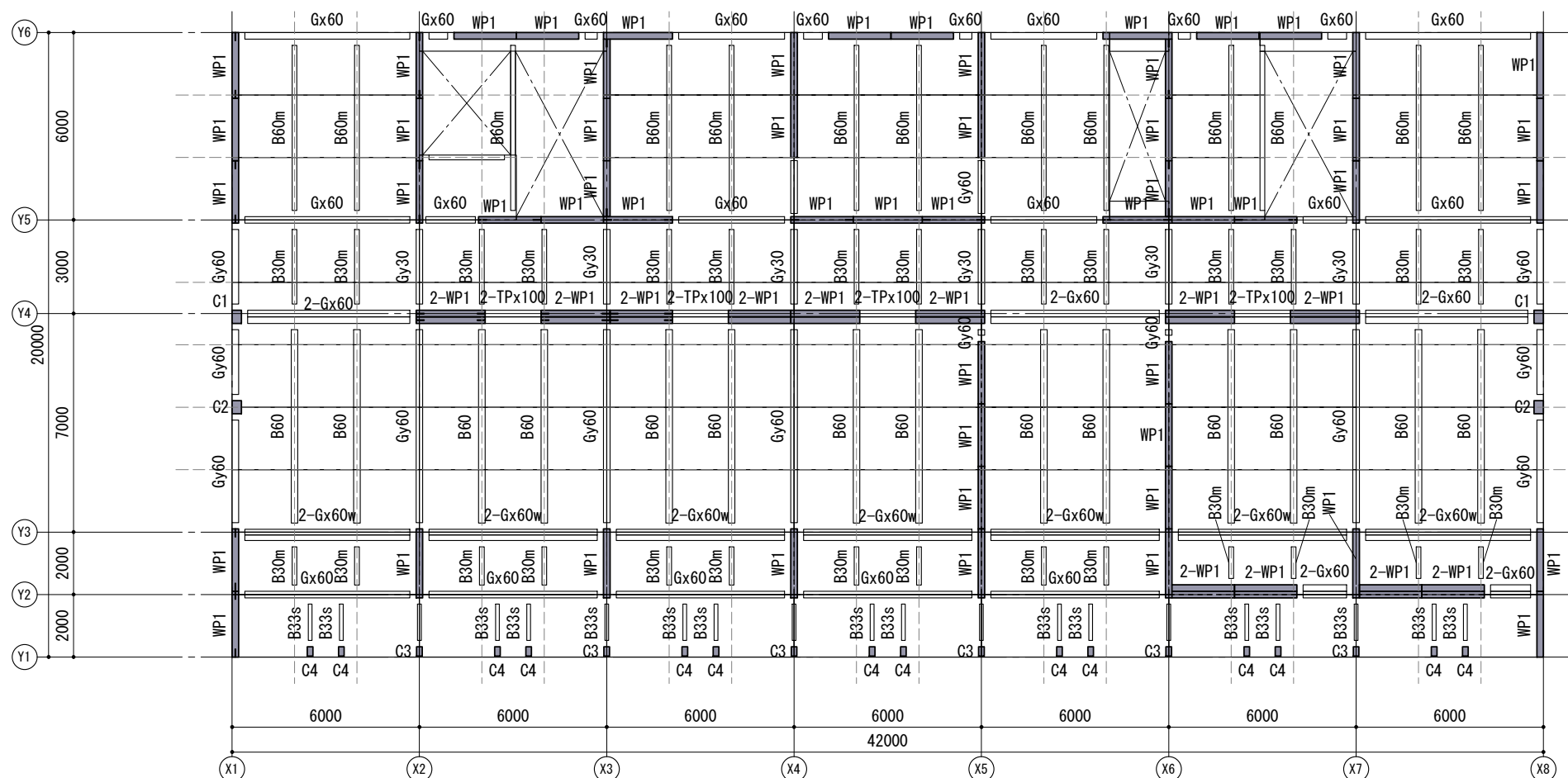
- 共通事項**
 特記なき限り下記による。
 1. 2FL=1FL+4,670
 2. 躯体上端レベル
 大梁, 小梁, 垂れ壁パネル 2FL-320
 CLT床 2FL-170
 3. スラブ wS1
 4. CLT床版の外層ラミナの繊維方向 (強軸) は長辺方向とする。
 5. ← CLT床版の外層ラミナの繊維方向 (強軸)
 6. CLT床-CLT床間のせん断接合は合板スプライン接合 (t=28, CN75釘@75) とする
 7. CLT床と梁材 (大梁, 小梁, 垂れ壁パネル) は, 構造用木ビス (1列, φ6.25以上, L=240以上, @300) で接合する

2階伏図 (見上げ) 1 : 200 (A3)



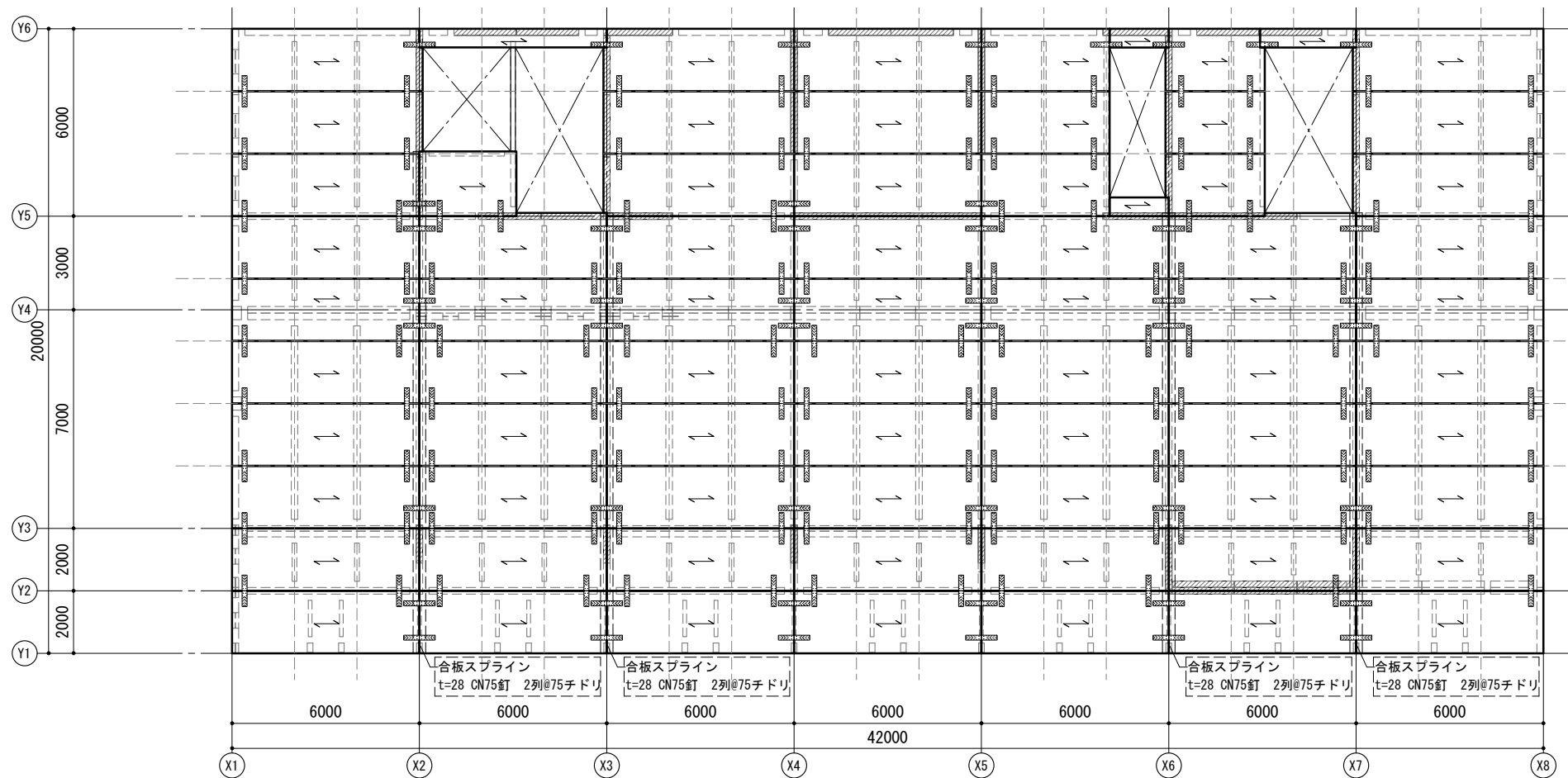
- 共通事項**
 特記なき限り下記による。
 1. 下階の壁、梁を示す
 2. 上階の壁、梁を示す
 3. 床引張金物 (STF) を示す

3階CLT床割付け図(見下げ) 1:200(A3)



- 共通事項**
 特記なき限り下記による。
 1. 3FL=2FL+3,700
 2. 躯体上端レベル
 大梁、小梁、垂れ壁パネル 3FL-320
 CLT床 3FL-170
 3. スラブ wS1
 4. CLT床版の外層ラミナの繊維方向(強軸)は長辺方向とする。
 5. ← CLT床版の外層ラミナの繊維方向(強軸)
 6. CLT床-CLT床間のせん断接合は合板スプライン接合(t=28, CN75釘@75)とする
 7. CLT床と梁材(大梁、小梁、垂れ壁パネル)は、構造用木ビス(1列、φ6.25以上、L=240以上、@300)で接合する

3階伏図(見上げ) 1:200(A3)

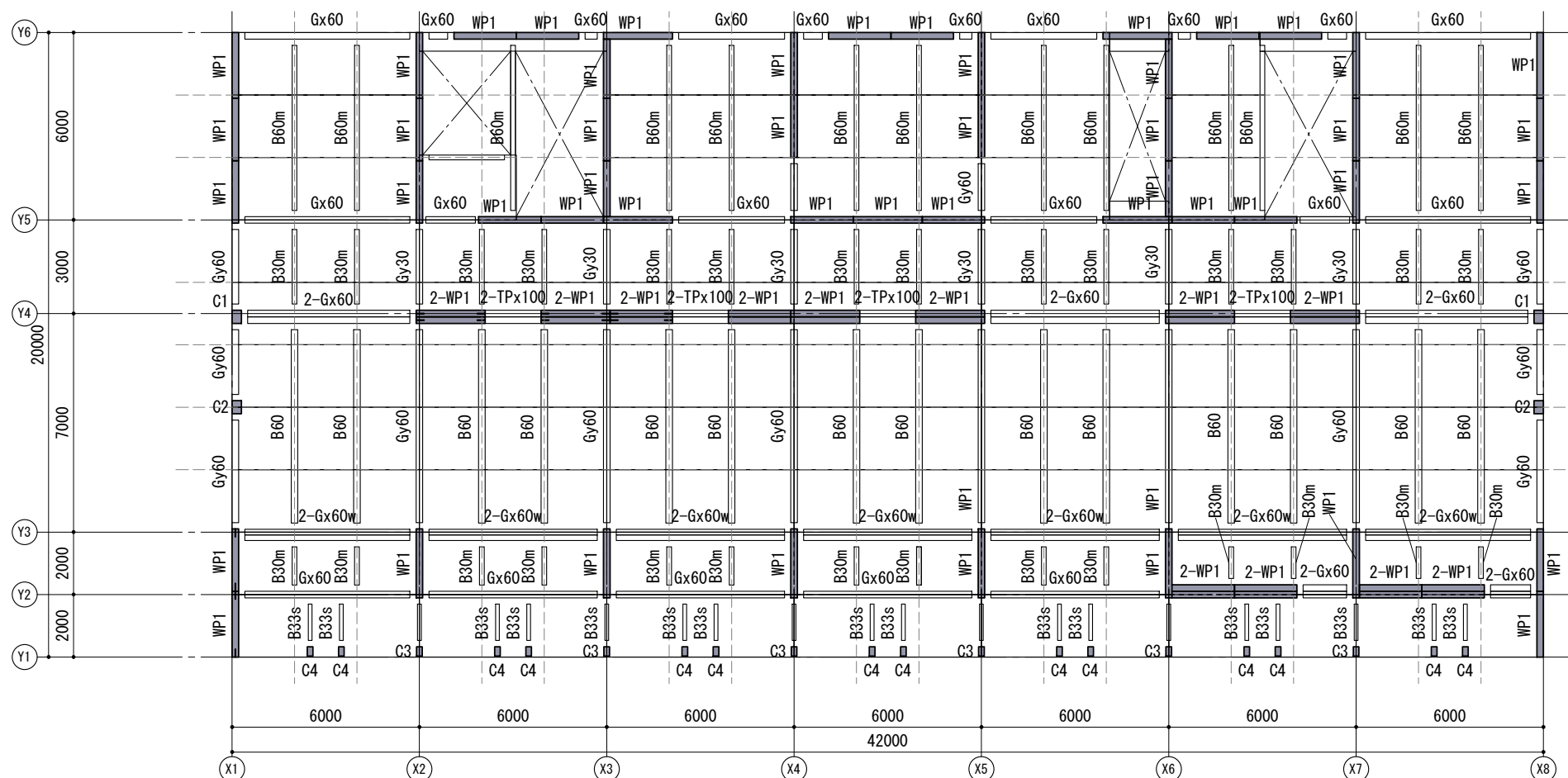


共通事項

特記なき限り下記による。

1. 下階の壁、梁を示す
2. 上階の壁、梁を示す
3. 床引張金物(STF)を示す

4階CLT床割付け図(見下げ) 1:200(A3)

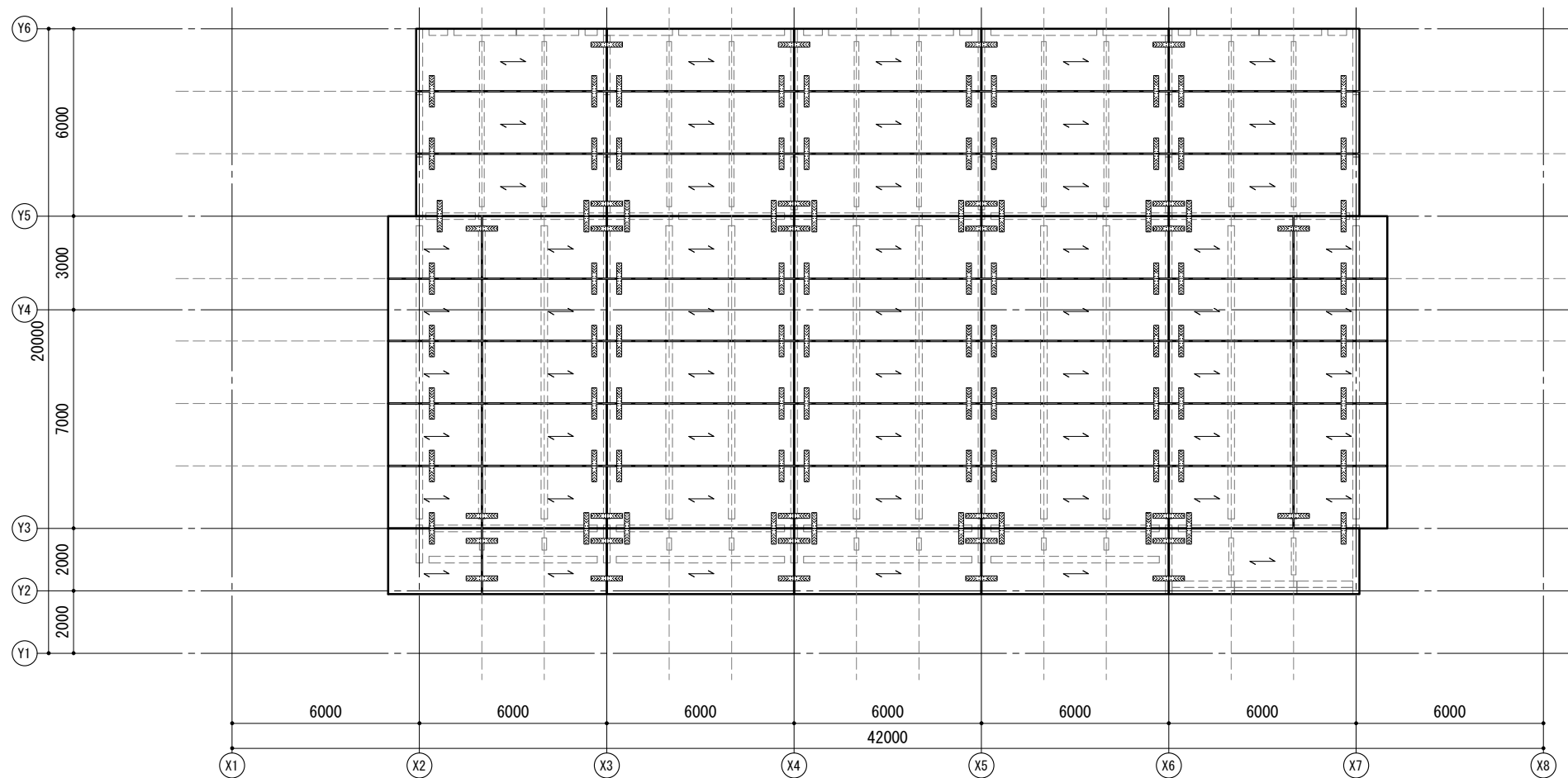


共通事項

特記なき限り下記による。

1. 4FL=3FL+4,130
2. 躯体上端レベル
大梁,小梁,垂れ壁パネル 4FL-750
CLT床 4FL-600
3. スラブ wS1
4. CLT床版の外層ラミナの繊維方向(強軸)は長辺方向とする。
5. CLT床版の外層ラミナの繊維方向(強軸)
6. CLT床-CLT床間のせん断接合は合板スプライン接合(t=28, CN75釘@75)とする
7. CLT床と梁材(大梁,小梁,垂れ壁パネル)は、構造用木ビス(1列、φ6.25以上、L=240以上、@300)で接合する

4階伏図(見上げ) 1:200(A3)

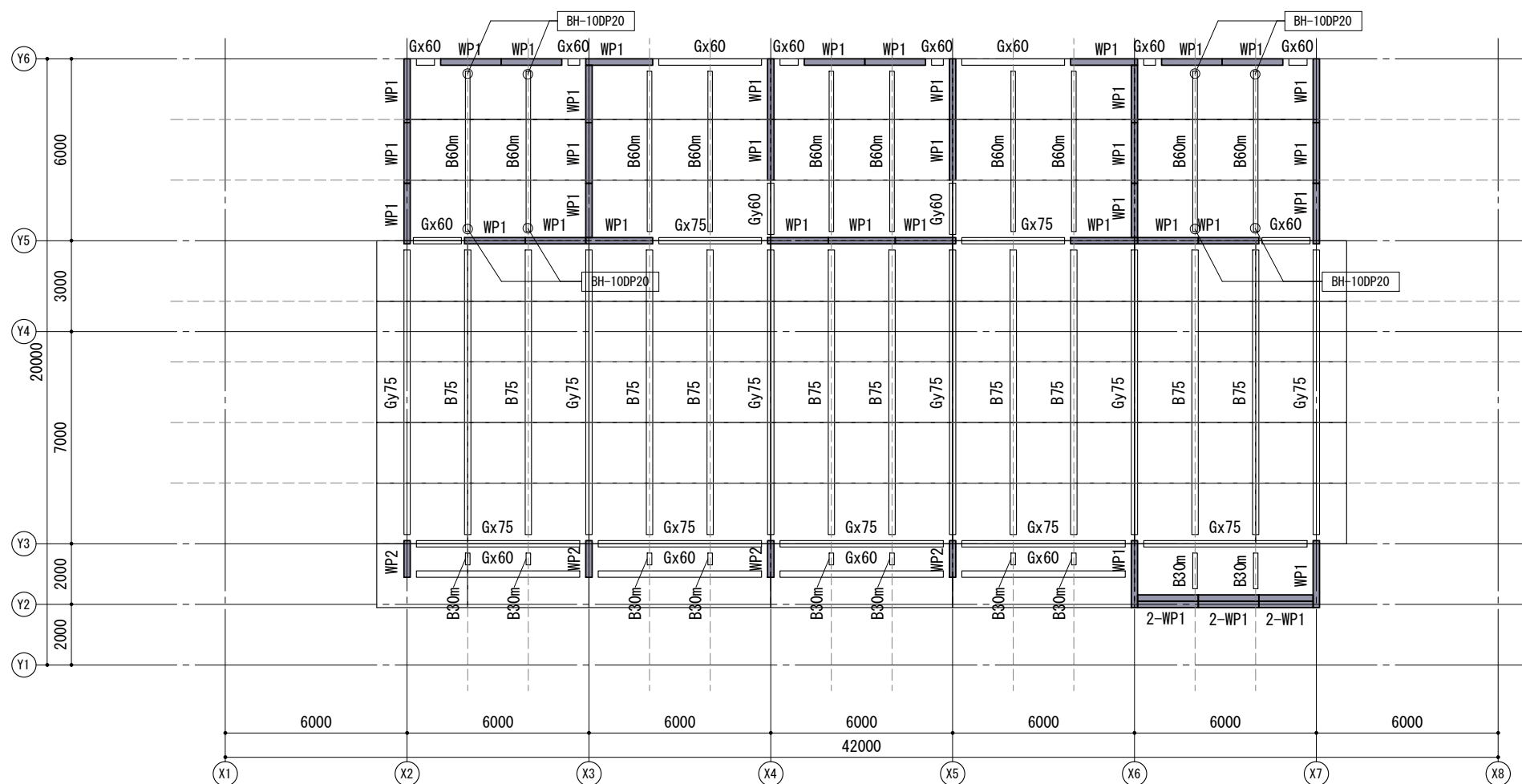


共通事項

特記なき限り下記による。

1. [---] 下階の壁、梁を示す
2. [---] 床引張金物 (STF) を示す

R階CLT床割付け図(見下げ) 1 : 200 (A3)

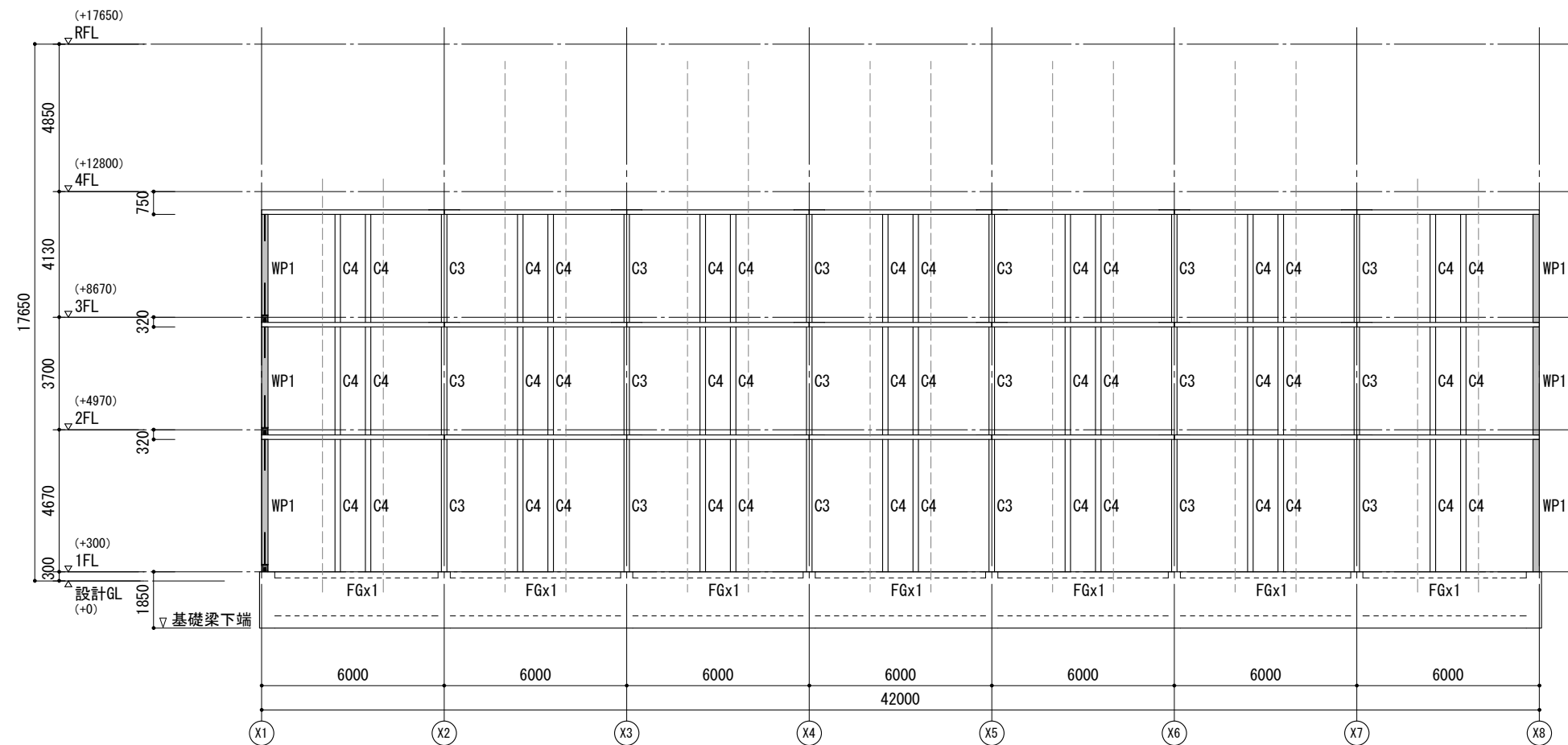


共通事項

特記なき限り下記による。

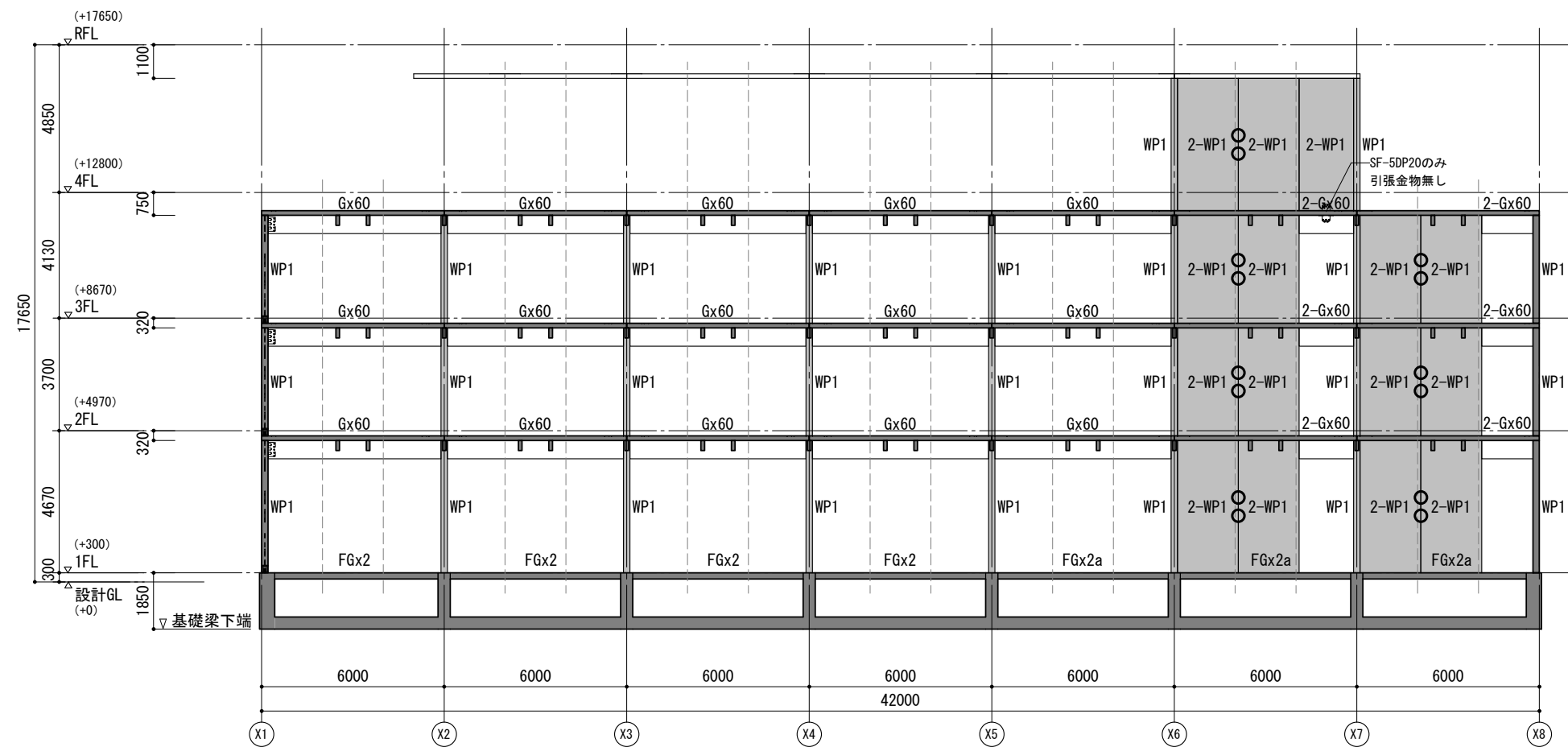
1. RFL=4FL+4,850
2. 躯体上端レベル
大梁, 小梁, 垂れ壁パネル RFL-1100
CLT床 RFL-950
3. スラブ wS1
4. CLT床版の外層ラミナの繊維方向(強軸)は長辺方向とする。
5. ← CLT床版の外層ラミナの繊維方向(強軸)
6. CLT床-CLT床間のせん断接合は合板スプライン接合(t=28, CN75釘@100)とする
7. CLT床と梁材(大梁, 小梁, 垂れ壁パネル)は、構造用木ビス(1列、φ6.25以上、L=240以上、@200)で接合する

R階伏図(見上げ) 1 : 200 (A3)



Y1通_軸組図

1 : 200 (A3)



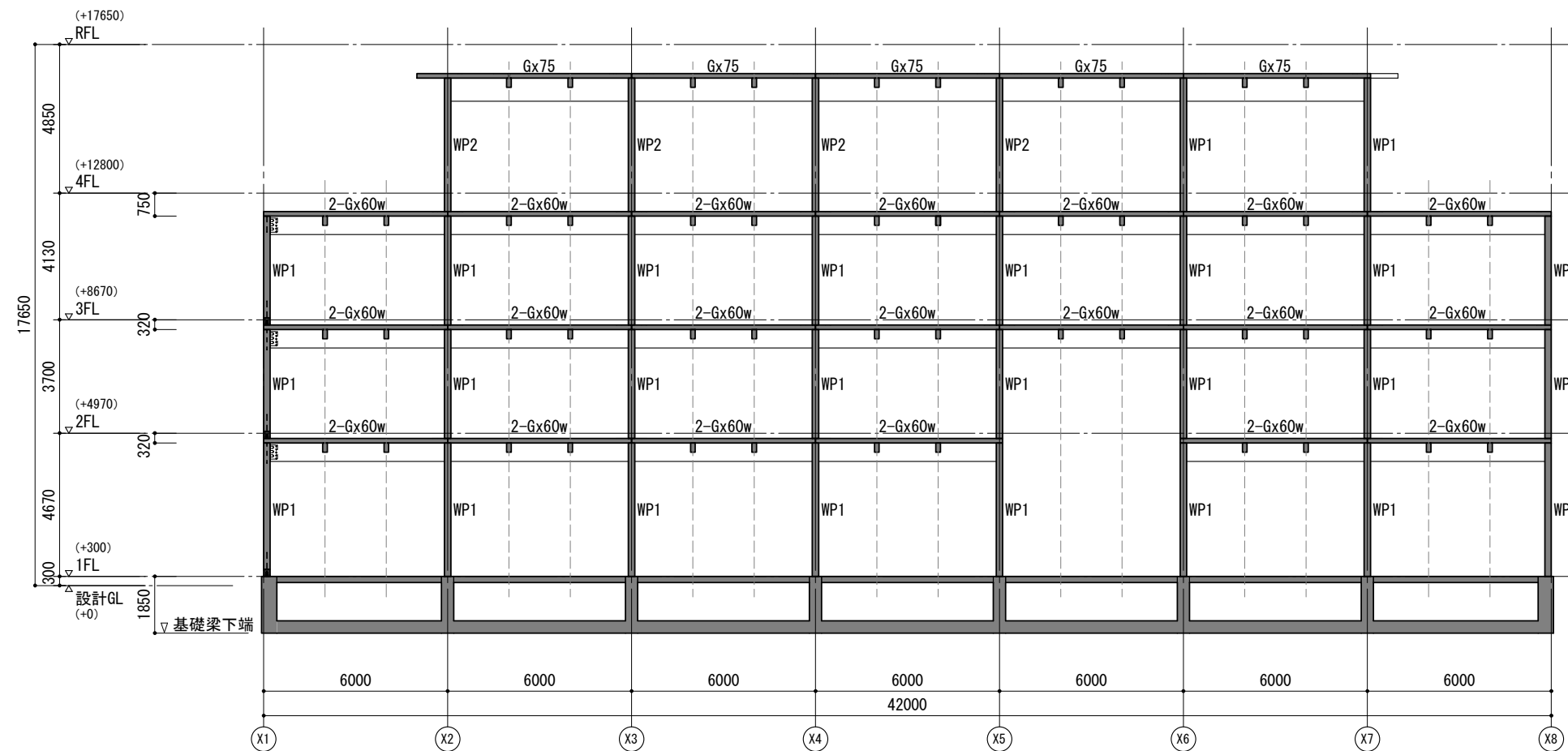
Y2通_軸組図

1 : 200 (A3)

共通事項

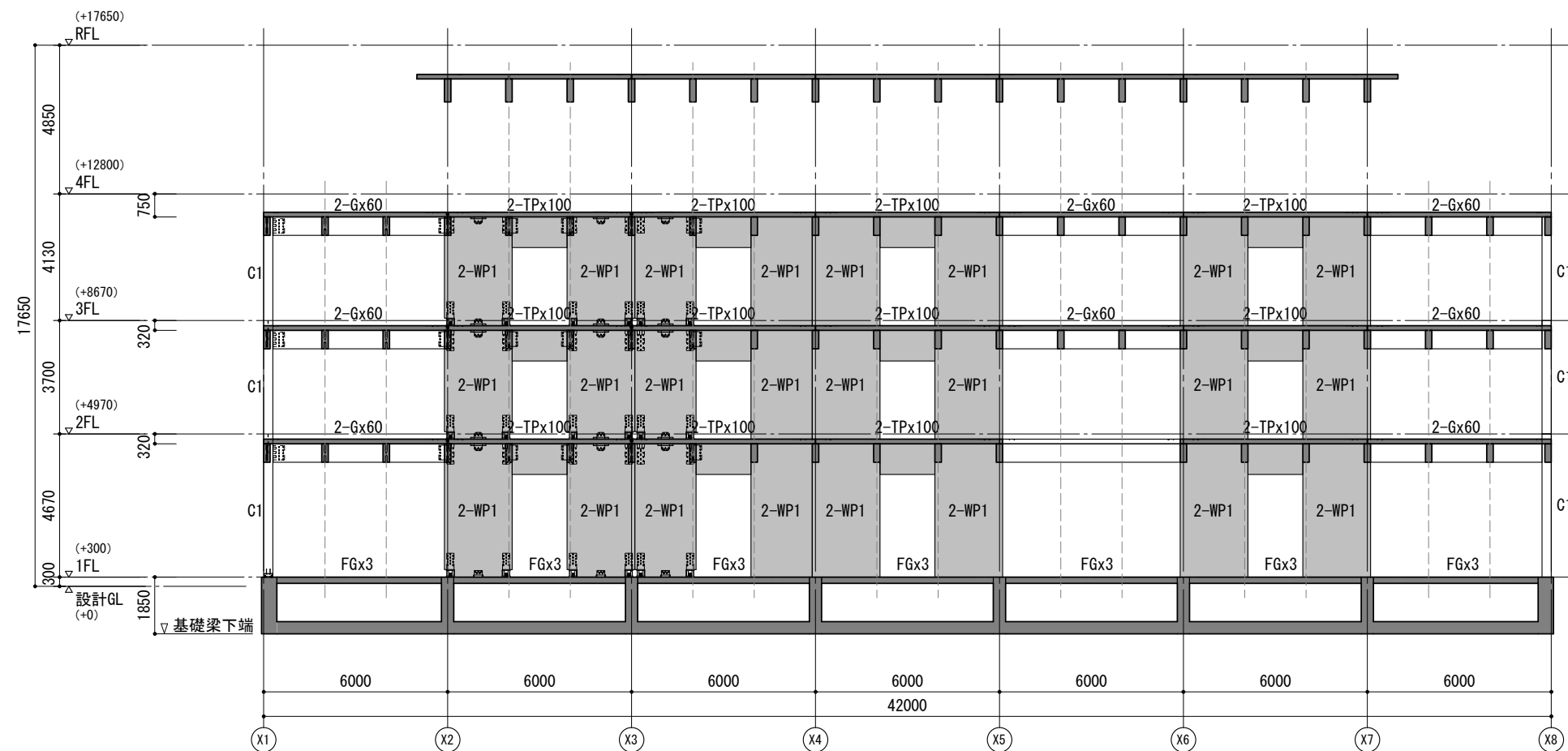
特記なき限り下記による。

1. CLT壁の外層ラミナの繊維方向(強軸)は鉛直方向とする。
2. CLT垂れ壁の外層ラミナの繊維方向(強軸)は水平方向とする。
3. ○ 壁壁鉛直せん断金物(SW-10DP20)を示す



Y3通_軸組図

1 : 200 (A3)



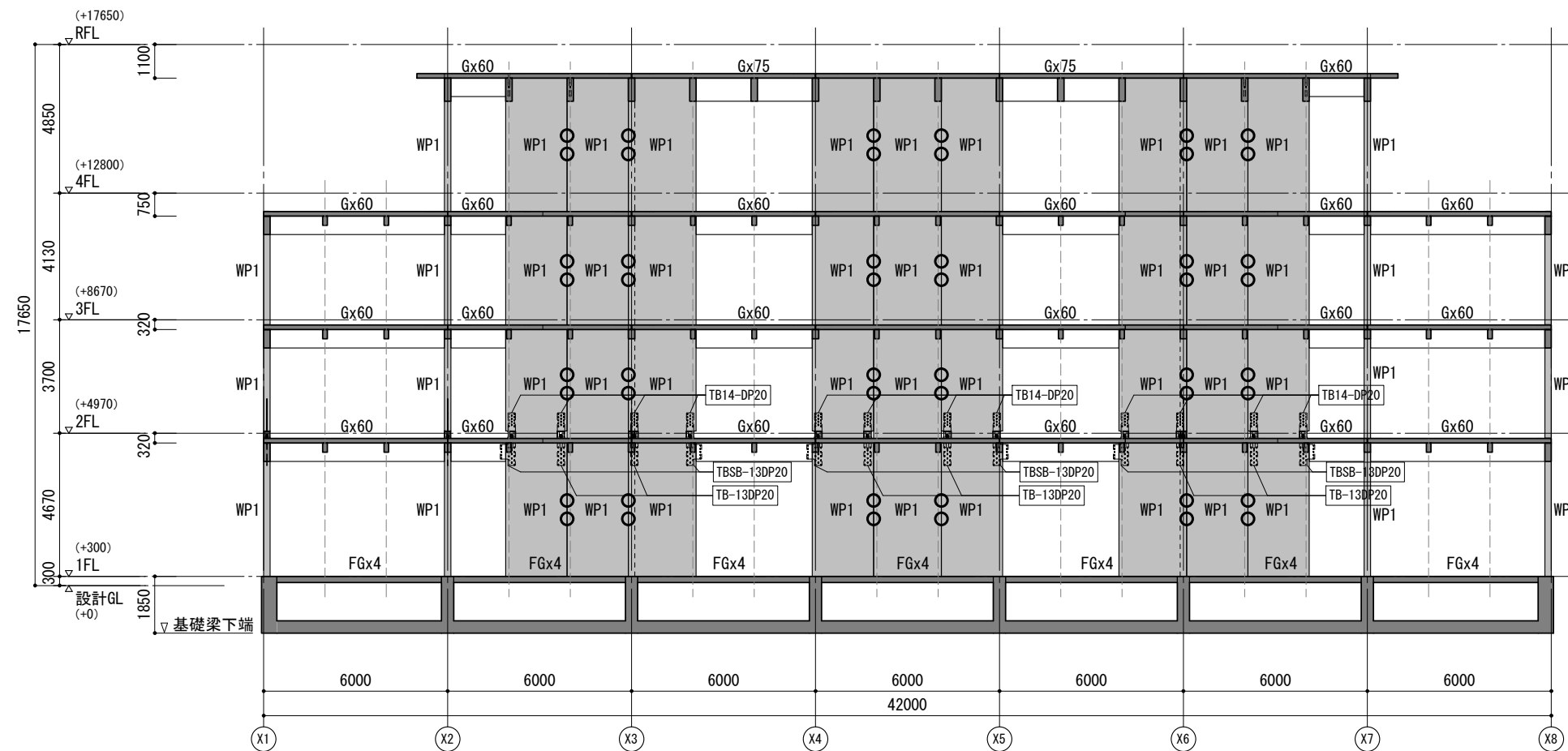
Y4通_軸組図

1 : 200 (A3)

共通事項

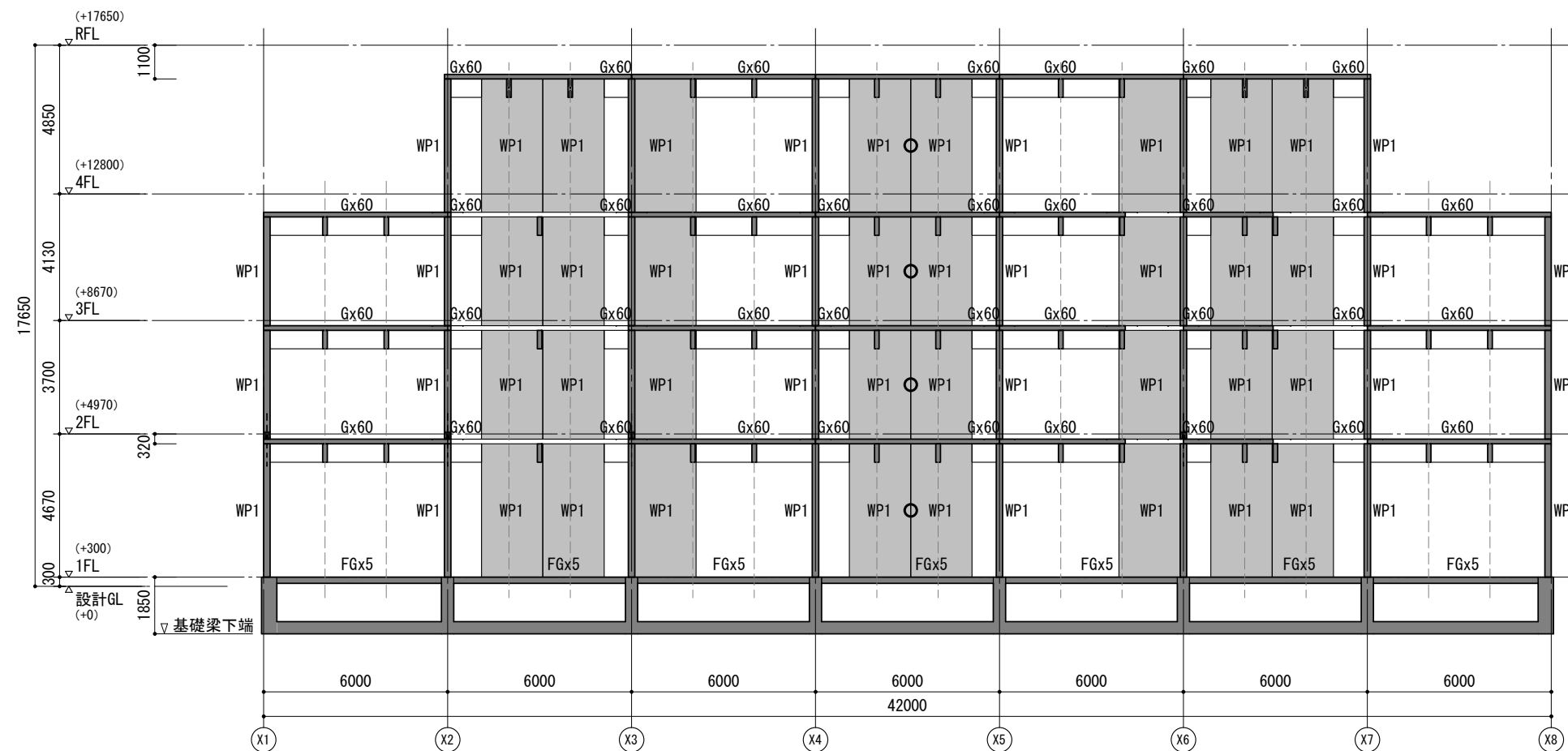
特記なき限り下記による。

1. CLT壁の外層ラミナの繊維方向(強軸)は鉛直方向とする。
2. CLT垂れ壁の外層ラミナの繊維方向(強軸)は水平方向とする。
3. ○ 壁壁鉛直せん断金物(SW-10DP20)を示す



Y5通_軸組図

1 : 200 (A3)



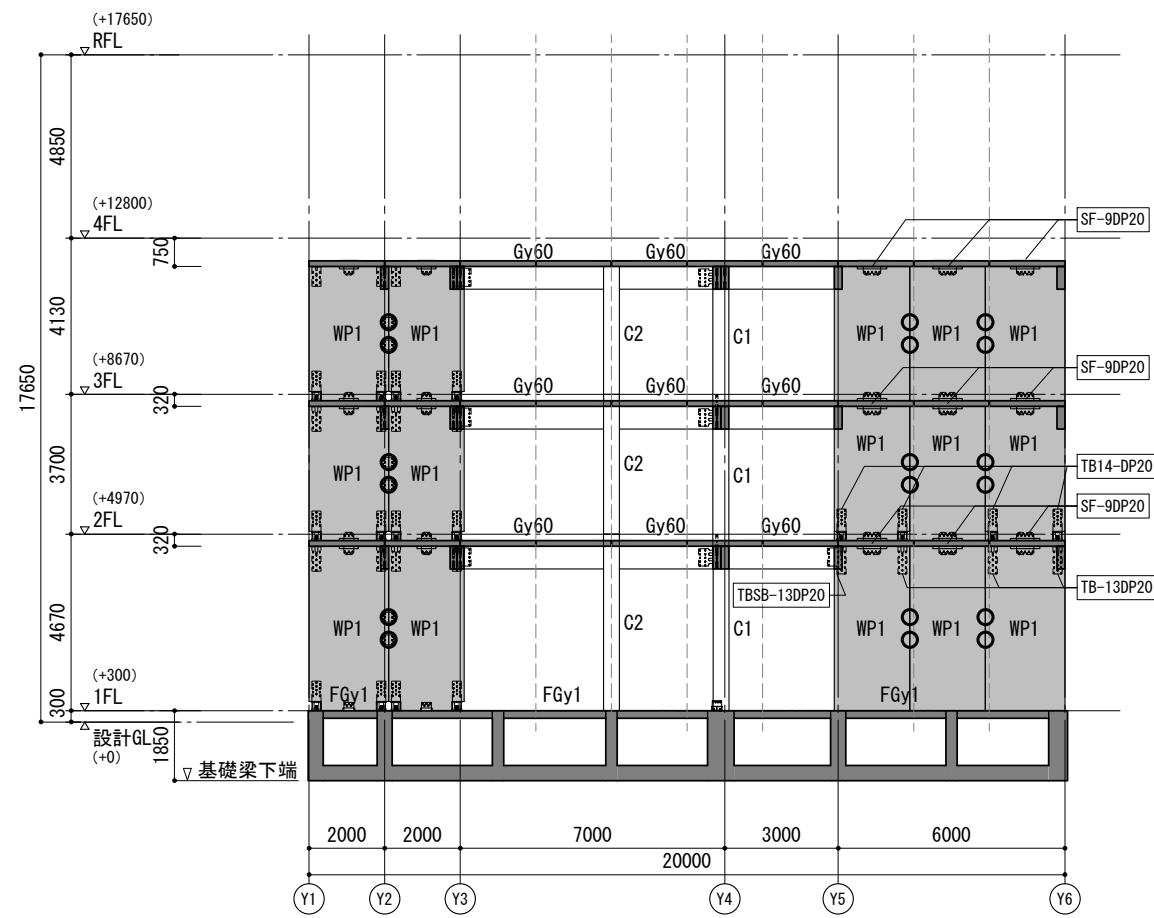
Y6通_軸組図

1 : 200 (A3)

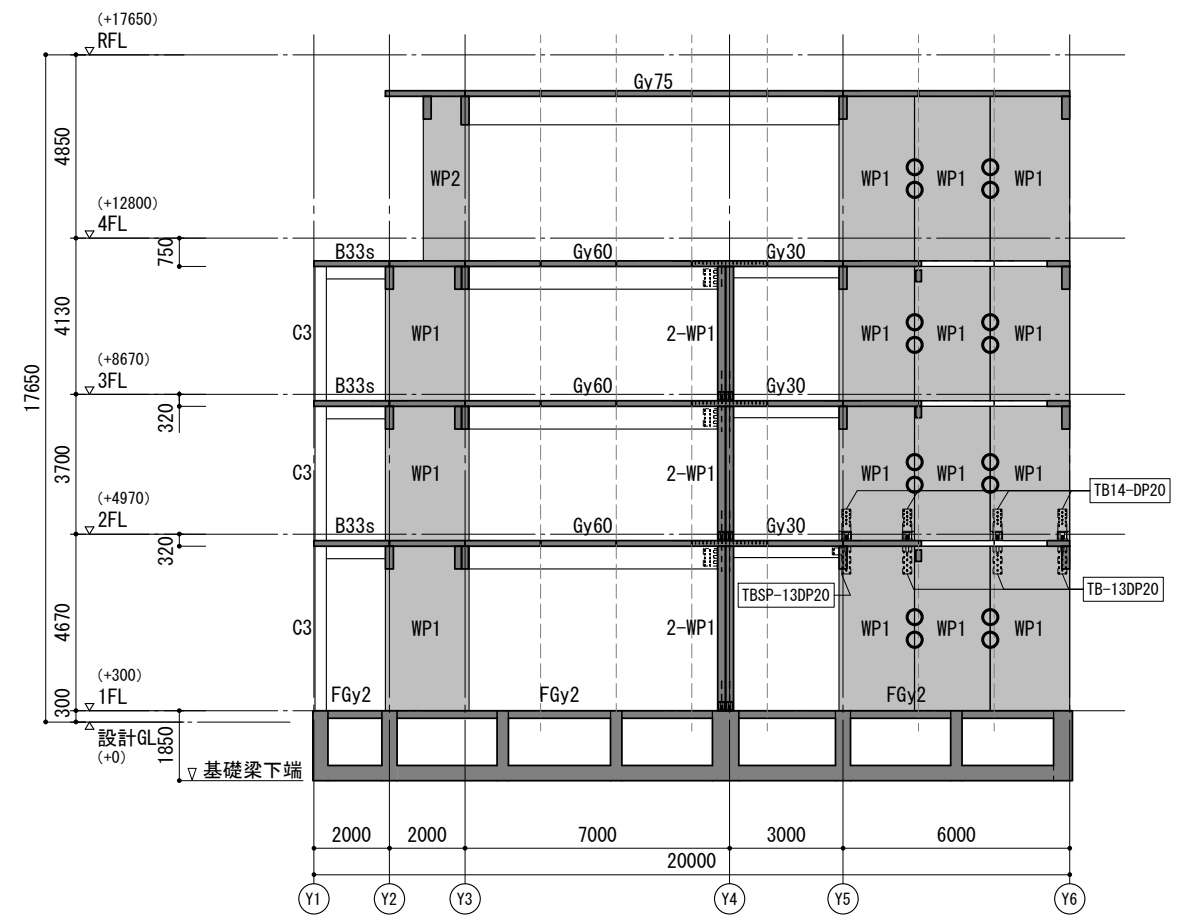
共通事項

特記なき限り下記による。

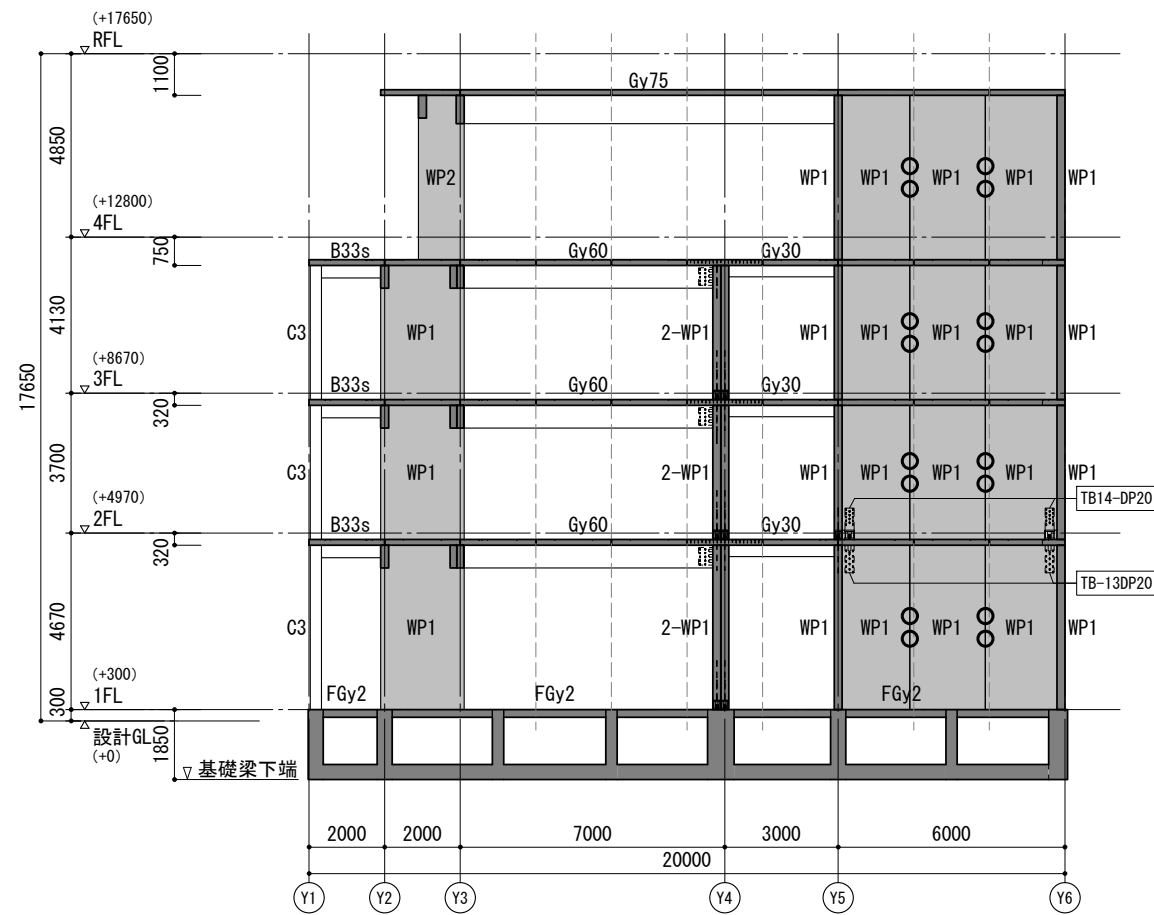
1. CLT壁の外層ラミナの繊維方向(強軸)は鉛直方向とする。
2. CLT垂れ壁の外層ラミナの繊維方向(強軸)は水平方向とする。
3. ○ 壁壁鉛直せん断金物(SW-10DP20)を示す



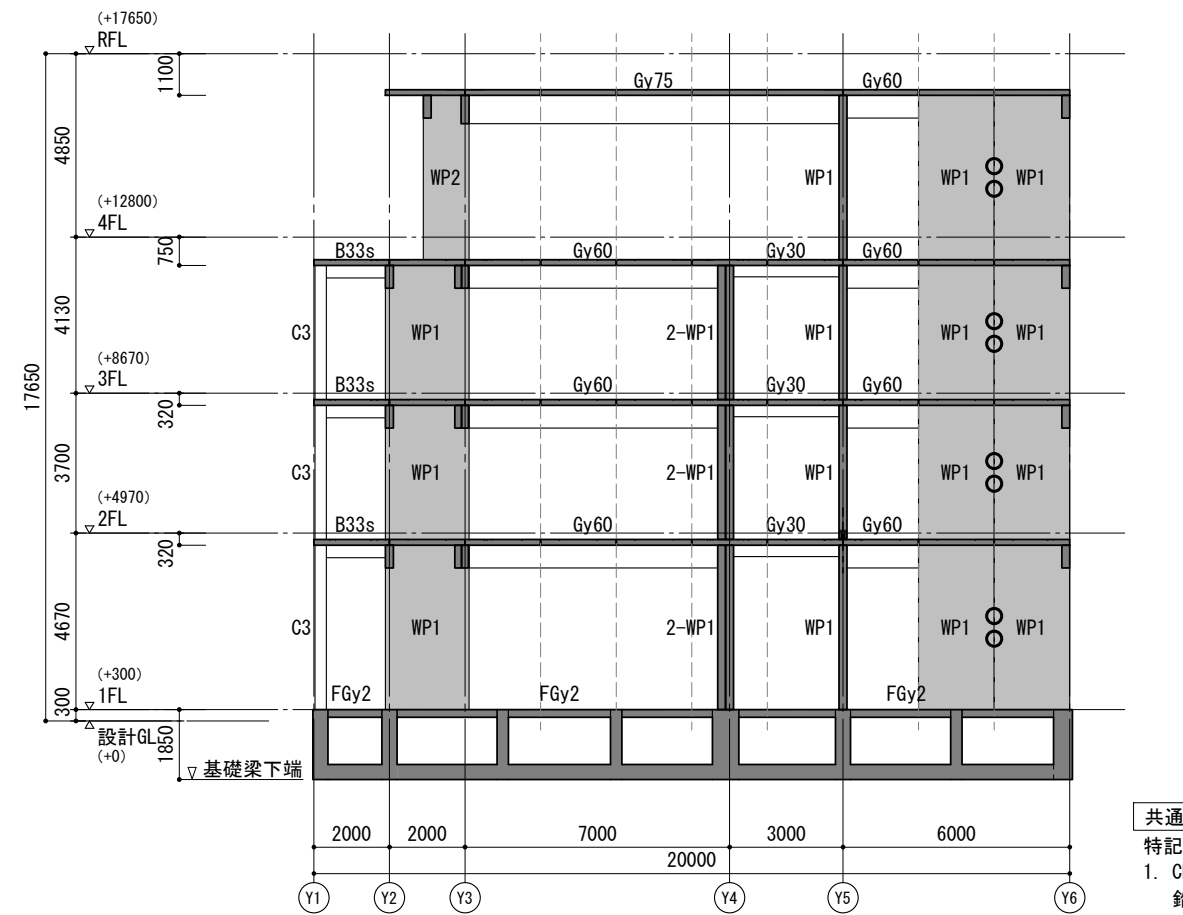
X1通 軸組図 1 : 200 (A3)



X2通 軸組図 1 : 200 (A3)

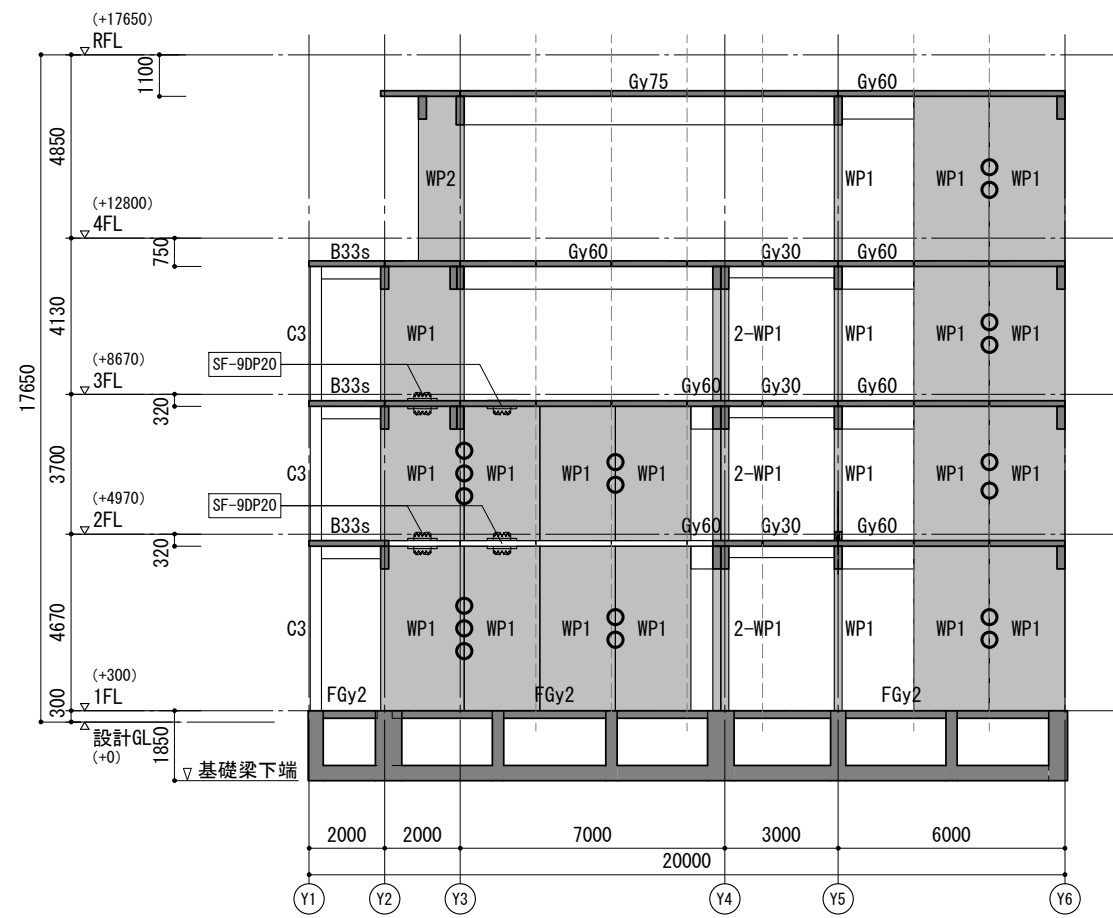


X3通 軸組図 1 : 200 (A3)

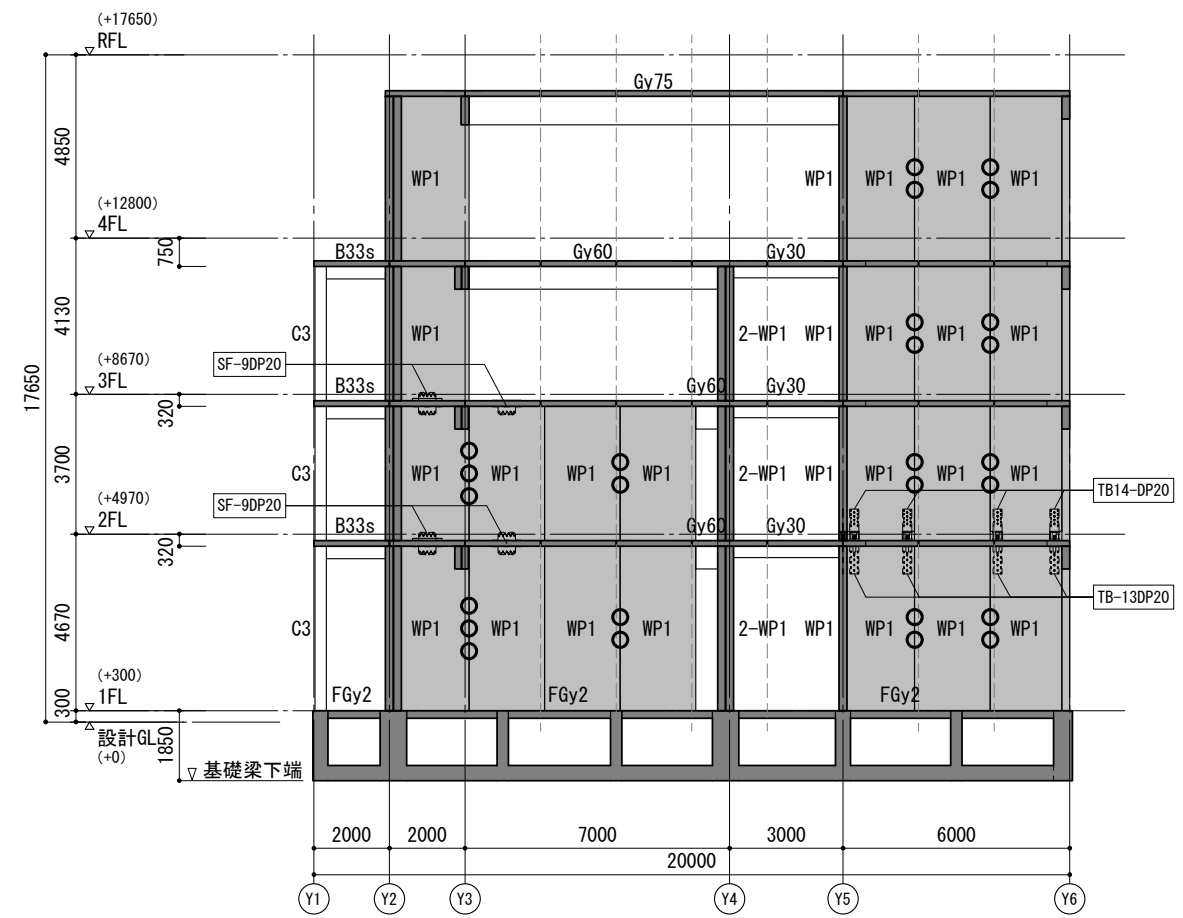


X4通 軸組図 1 : 200 (A3)

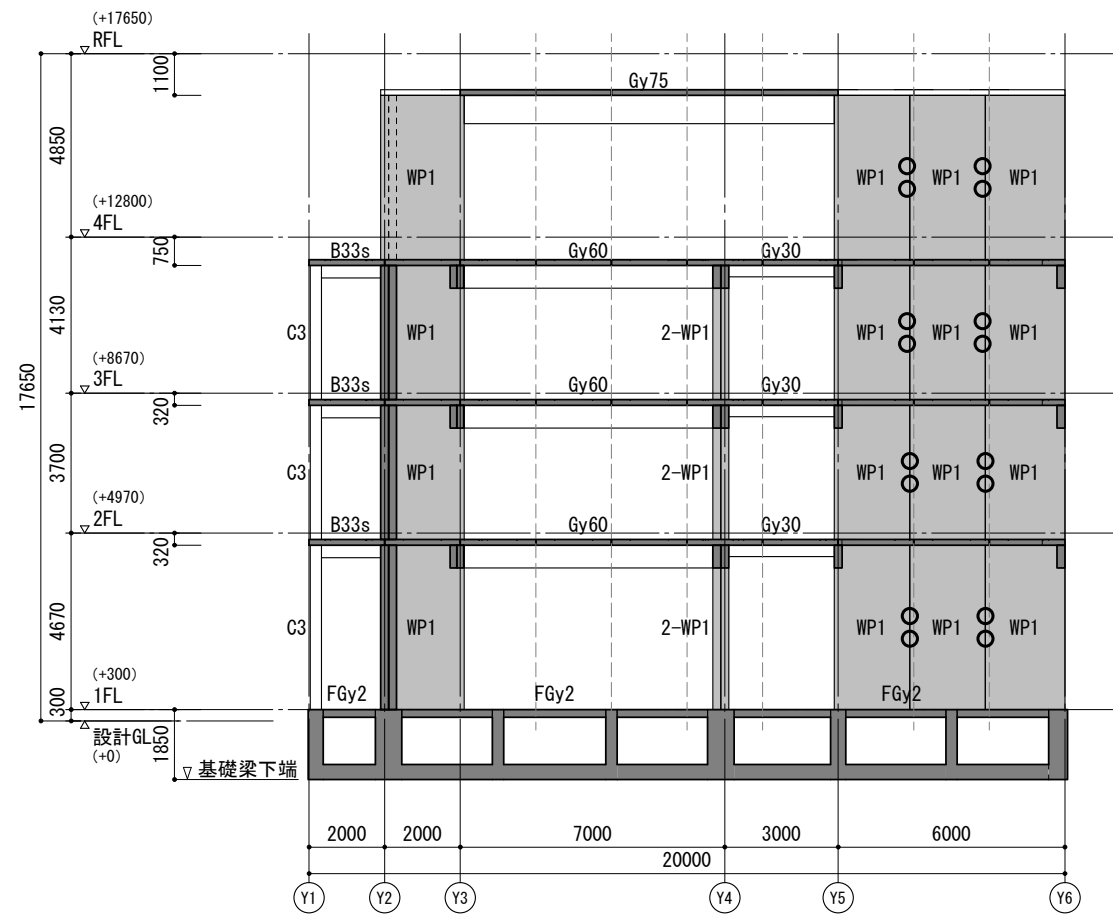
- 共通事項**
 特記なき限り下記による。
 1. CLT壁の外層ラミナの繊維方向(強軸)は鉛直方向とする。
 2. CLT垂れ壁の外層ラミナの繊維方向(強軸)は水平方向とする。
 3. ○ 壁壁鉛直せん断金物(SW-10DP20)を示す



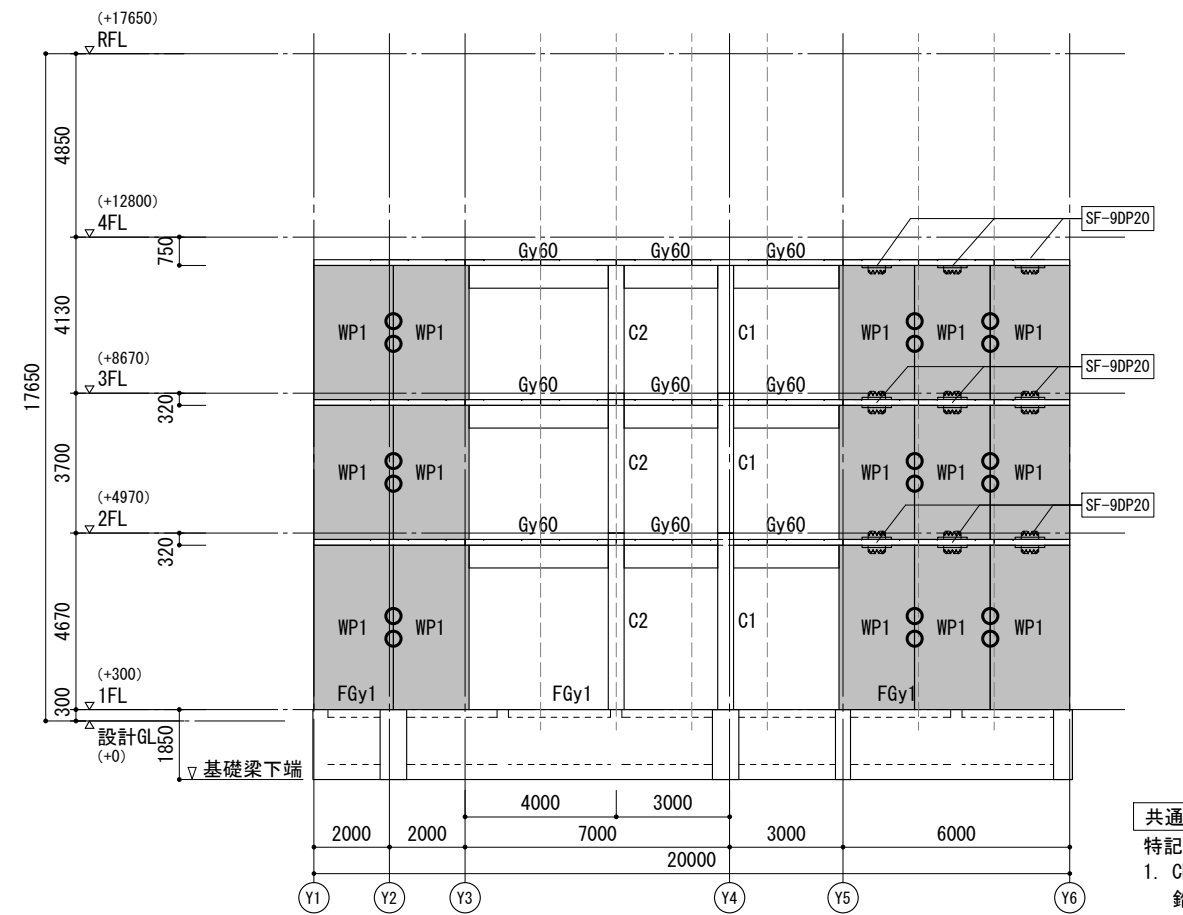
X5通 軸組図 1 : 200 (A3)



X6通 軸組図 1 : 200 (A3)



X7通 軸組図 1 : 200 (A3)



X8通 軸組図 1 : 200 (A3)

共通事項

特記なき限り下記による。

- CLT壁の外層ラミナの繊維方向(強軸)は鉛直方向とする。
- CLT垂れ壁の外層ラミナの繊維方向(強軸)は水平方向とする。
- 壁壁鉛直せん断金物(SW-10DP20)を示す

床版配筋表 (RC)					
符号	版厚	位置	短辺方向	長辺方向	備考
S20	200	上端筋	D13 @ 200 D.	D10 @ 200 D.	
		下端筋			
FS40	400	上端筋	D13 @ 150 D.	D13 @ 200 D.	
		下端筋			

共通事項	
特記なき限り下記による。	
1. コンクリート強度 : Fc24 N/mm ²	
2. 表中の D. はダブル配筋を示し、D.C. はダブルクロス配筋を示す。	
3. 床スラブ開口補強	
必要領は鉄骨造の柱とブレースまわりにも適用する。	
(1) 在来工法 および フラットデッキスラブ (開口の大きさは600まで)	

使用される最大主筋
nx/2 本以上の断面積

使用される最大主筋で
ny/2 本以上の断面積

開口 400 までは (使用される最大主筋1本)
開口 600 までは (使用される最大主筋2本)

使用される最大主筋
nx/2 本以上の断面積

使用される最大主筋で
ny/2 本以上の断面積

開口 400 までは (使用される最大主筋1本)
開口 600 までは (使用される最大主筋2本)

開口補強筋は、スラブ主筋の内側に設けること。

基礎梁リスト 1 : 100

符号	FGx1	FGx2	FGx2a	FGx3	FGx4	FGx5	FGy1	FGy2	FGy3
位置	全断面	全断面	全断面	全断面	全断面	全断面	全断面	全断面	全断面
断面									
上端筋	2-D22	2-D22	6-D22	4-D22	4-D22	5-D22	6-D22	7-D22	2-D22
下端筋	2-D22	2-D22	6-D22	4-D22	4-D22	5-D22	6-D22	7-D22	2-D22
STP	2-D10@150	2-D10@150	4-D10@200	4-D10@200	2-D10@150	3-D10@200	3-D10@200	2-D10@150	2-D10@150
腹筋	8-D10	8-D10	8-D10	8-D10	8-D10	8-D10	8-D10	8-D10	8-D10

符号	FB1
位置	全断面
断面	
上端筋	6-D22
下端筋	6-D22
STP	2-D10@200
腹筋	8-D10

共通事項

1. コンクリート強度 : Fc24 N/mm²
2. 主筋の上下関係

※ X方向とY方向の梁せいが同じ場合を示す

床 (CLT)						
符号	t	種類	樹種	強度等級	接合部 (床-床)	備考
wS15	150	CLT	スギ	S60-5-5	合板スプライン (t=28, B=149, CN75@75)	床-床引張金物は、S-102~105に示す

壁パネル断面表 (CLT)							
階	符号	WP1	2-WP1	WP2		共通事項	
2-4階	厚さ(t)x幅(B)	210 x 1790 ≤ B < 2210	2-210x1790 ≤ B < 2210	2-210 x 1000		特記なき限り下記による 1. 接合金物仕様は金物配置図を優先する。 2. 金物詳細はS-112~119に示す。	
	高さ(H)	軸組図による	軸組図による	軸組図による			
	種類	CLT	CLT	CLT			
	樹種	ヒノキ	ヒノキ	ヒノキ			
	強度等級	S90-5-7	S90-5-7	S90-5-7			
	引張接合	壁頭	壁-床: TB-8DP20a 壁-床-壁: TB-11DP20	壁-床: TB-8DP20a 壁-床-壁: TB-11DP20	壁-床: TB-8DP20a 壁-床-壁: TB-12DP20		
		壁脚	壁-床-壁: TB-12DP20	壁-床-壁: TB-12DP20	壁-床-壁: TB-12DP20		
	せん断接合	壁頭	SF-5DP20	SF-5DP20	SF-5DP20		
		壁脚	SF-5DP20	SF-5DP20	SF-5DP20		
	備考						
1階	厚さ(t)x幅(B)	210 x 1790 ≤ B < 2210	2-210x1790 ≤ B < 2210				
	高さ(H)	軸組図による	軸組図による				
	種類	CLT	CLT				
	樹種	ヒノキ	ヒノキ				
	強度等級	S90-5-7	S90-5-7				
	引張接合	壁頭	壁-床-壁: TB-11DP20	壁-床-壁: TB-11DP20			
		壁脚	壁-基礎: TB-12DP20	壁-基礎: TB-12DP20			
	せん断接合	壁頭	SF-5DP20	SF-5DP20			
		壁脚	SB-5DP20	SB-5DP20			
	備考						

垂れ壁断面表 (CLT)							
符号	厚さ(t)	せい(D)	樹種	種類	強度等級	接合金物	備考
2-TPx100	2-210	1000	ヒノキ	CLT	S90-5-7	TBSP-11DP20	製作金物

共通事項

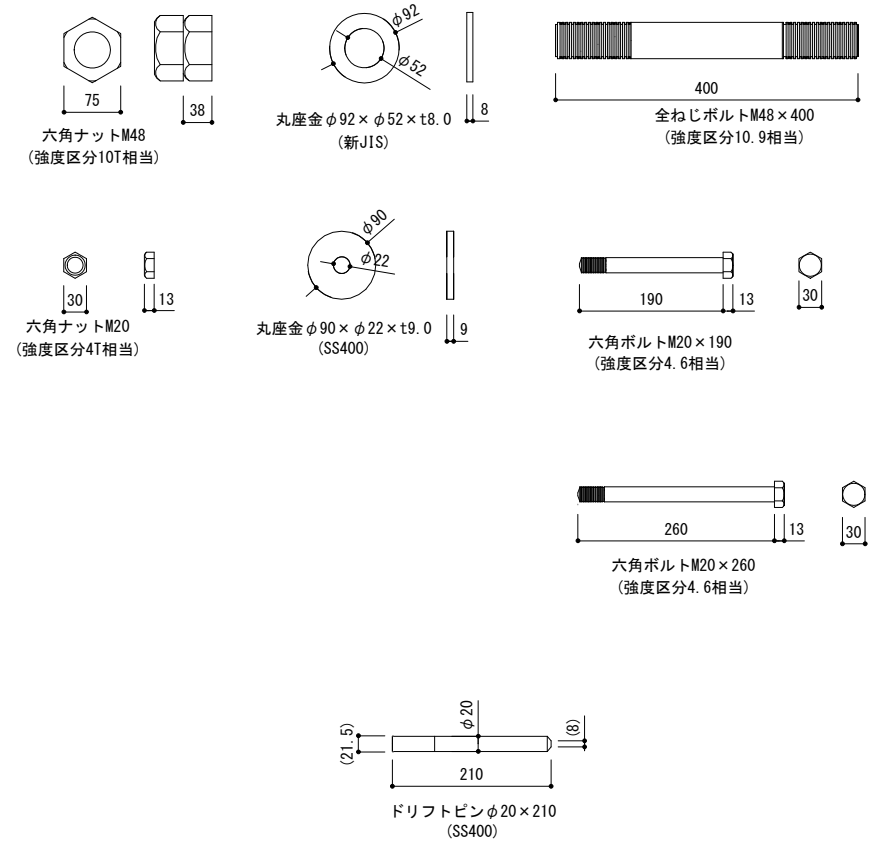
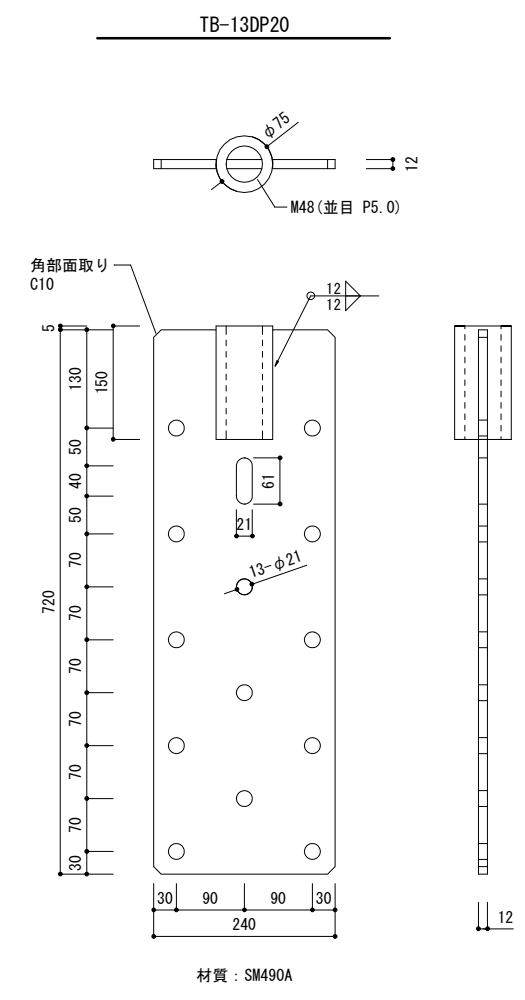
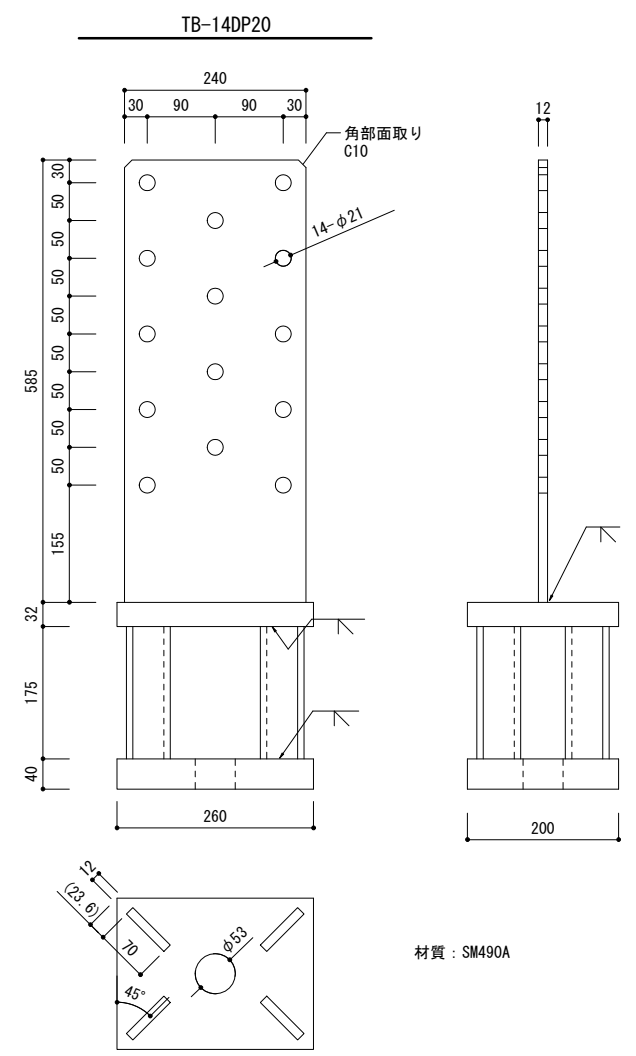
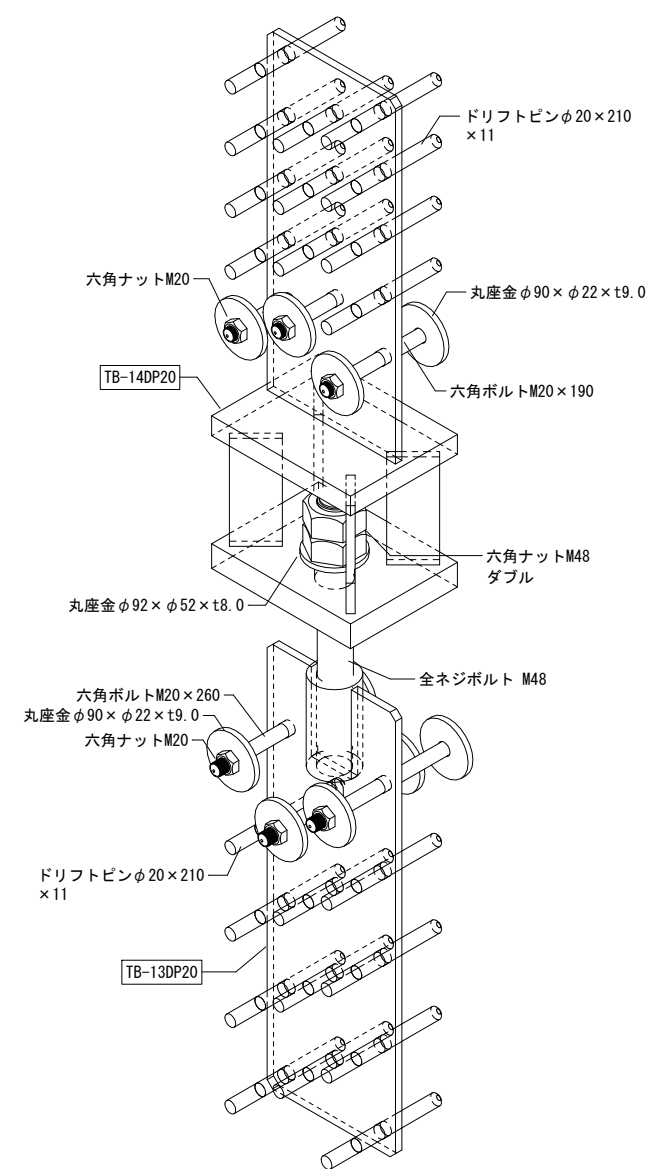
特記なき限り下記による

1. 接合金物仕様は金物配置図を優先する。

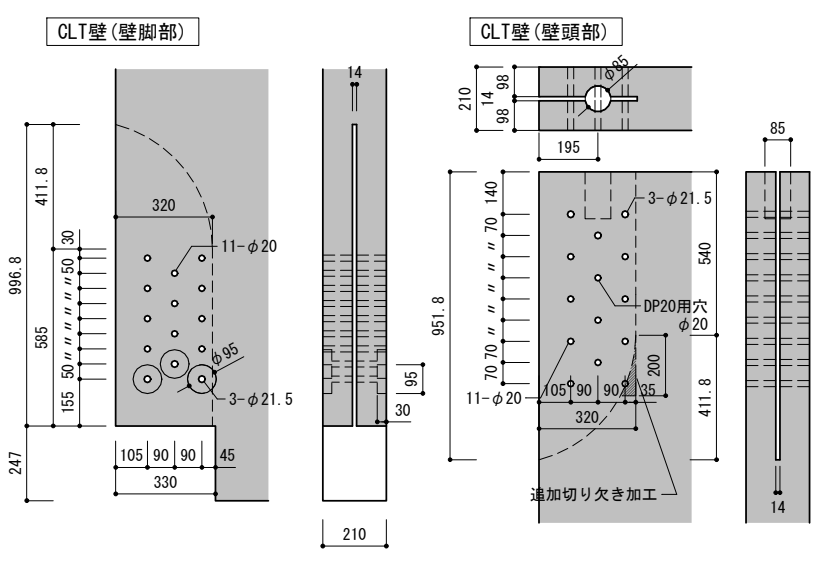
柱断面表 (集成材)						
符号	b x D	樹種	種類	強度等級	接合金物	備考
柱						
C1	300 x 420	オウシュウアカマツ	集成材 (対称異等級)	E105-F300	-	圧縮力を受ける柱の本設計例では対象外
C2	300 x 420	オウシュウアカマツ	集成材 (対称異等級)	E105-F300	-	圧縮力を受ける柱の本設計例では対象外
C3	180 x 300	オウシュウアカマツ	集成材 (対称異等級)	E105-F300	-	圧縮力を受ける柱の本設計例では対象外
C4	180 x 300	オウシュウアカマツ	集成材 (対称異等級)	E105-F300	-	圧縮力を受ける柱の本設計例では対象外

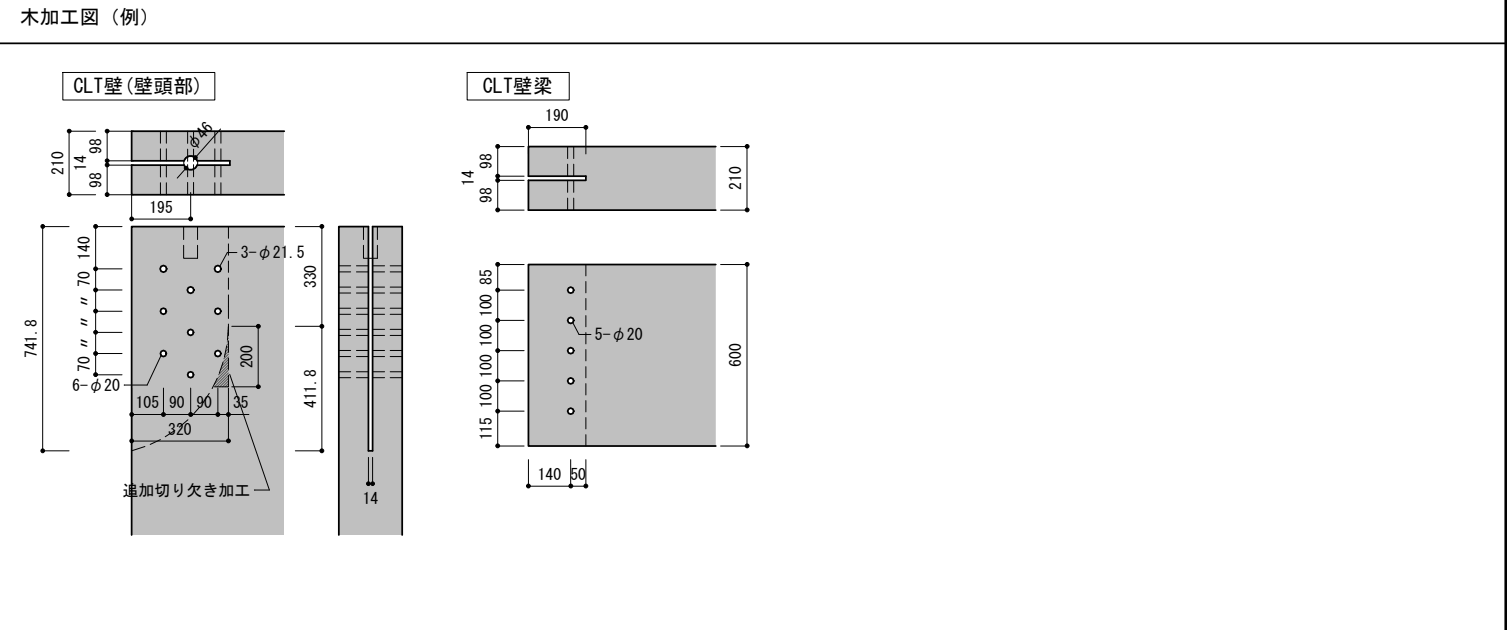
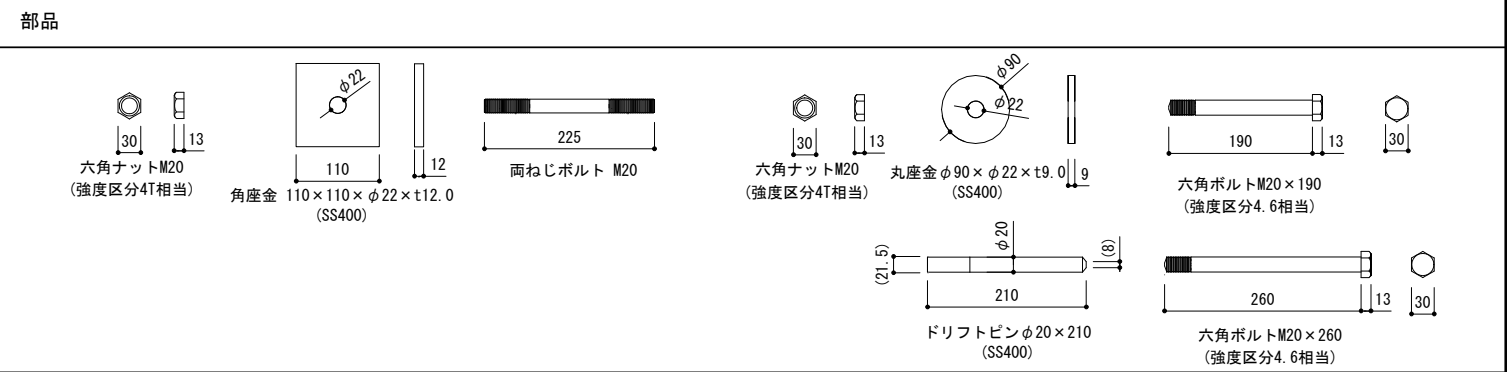
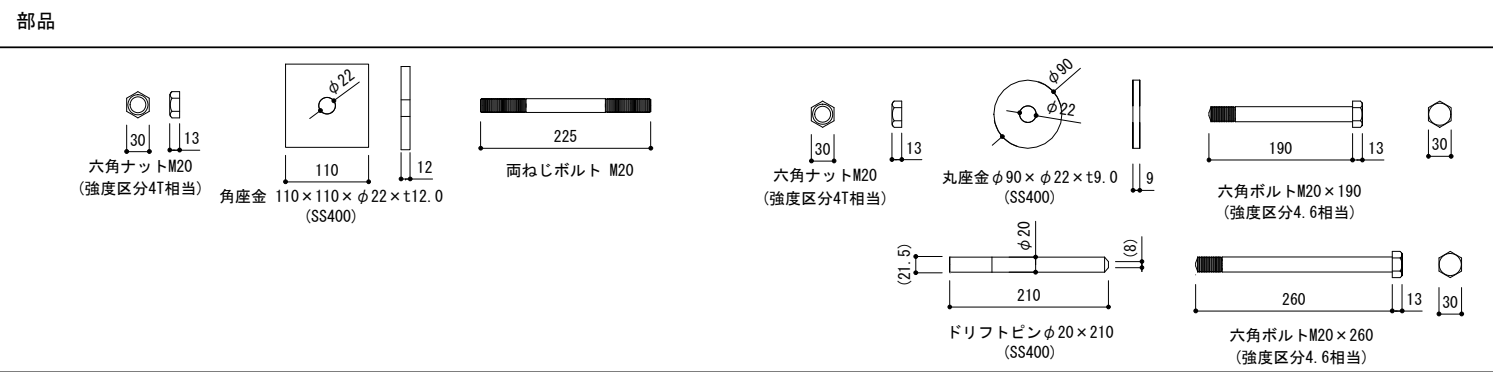
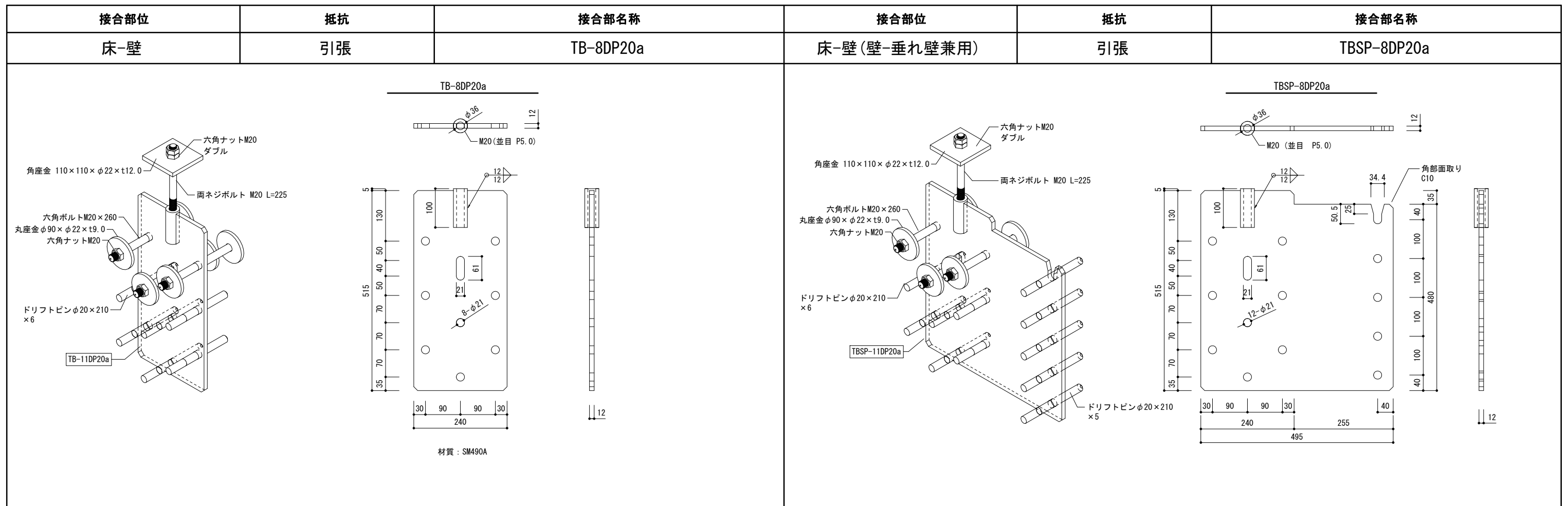
大梁・小梁断面表 (集成材)						
符号	b x D	樹種	種類	強度等級	梁端接合金物	備考
大梁						
Gy30	210 x 300	オウシュウアカマツ	集成材 (対称異等級)	E105-F300	BH-2DP20	製作金物
Gx60・Gy60	210 x 600	オウシュウアカマツ	集成材 (対称異等級)	E105-F300	BH-10DP20	製作金物
2-Gx60w	2-180 x 600	オウシュウアカマツ	集成材 (対称異等級)	E105-F300	2-BH-10DP20	製作金物
2-Gx60	2-210 x 600	オウシュウアカマツ	集成材 (対称異等級)	E105-F300	2-BH-10DP20	製作金物
Gy75	210 x 750	オウシュウアカマツ	集成材 (対称異等級)	E105-F300	BH-10DP20	製作金物
小梁						
B30m	150 x 300	オウシュウアカマツ	集成材 (対称異等級)	E105-F300	BH-2P20	製作金物
B33s	120 x 330	オウシュウアカマツ	集成材 (対称異等級)	E105-F300	BH-255	Zマーク金物
B60m	150 x 600	オウシュウアカマツ	集成材 (対称異等級)	E105-F300	BH-5DP20	製作金物
B60	210 x 600	オウシュウアカマツ	集成材 (対称異等級)	E105-F300	BH-5DP20	製作金物
B75	210 x 750	オウシュウアカマツ	集成材 (対称異等級)	E105-F300	BH-5DP20	製作金物

接合部位	抵抗	接合部名称
壁-床-壁(壁-垂れ壁兼用)	引張	TB-14DP20 + TB-13DP20

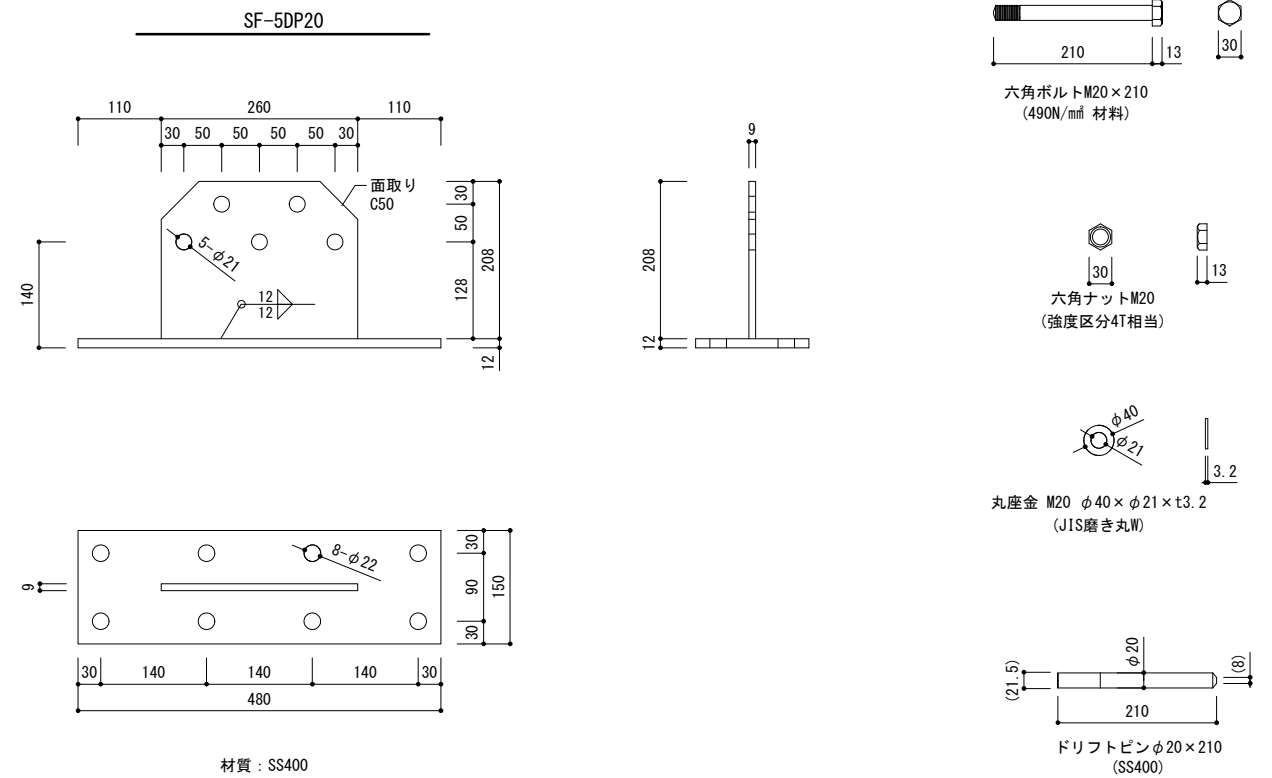
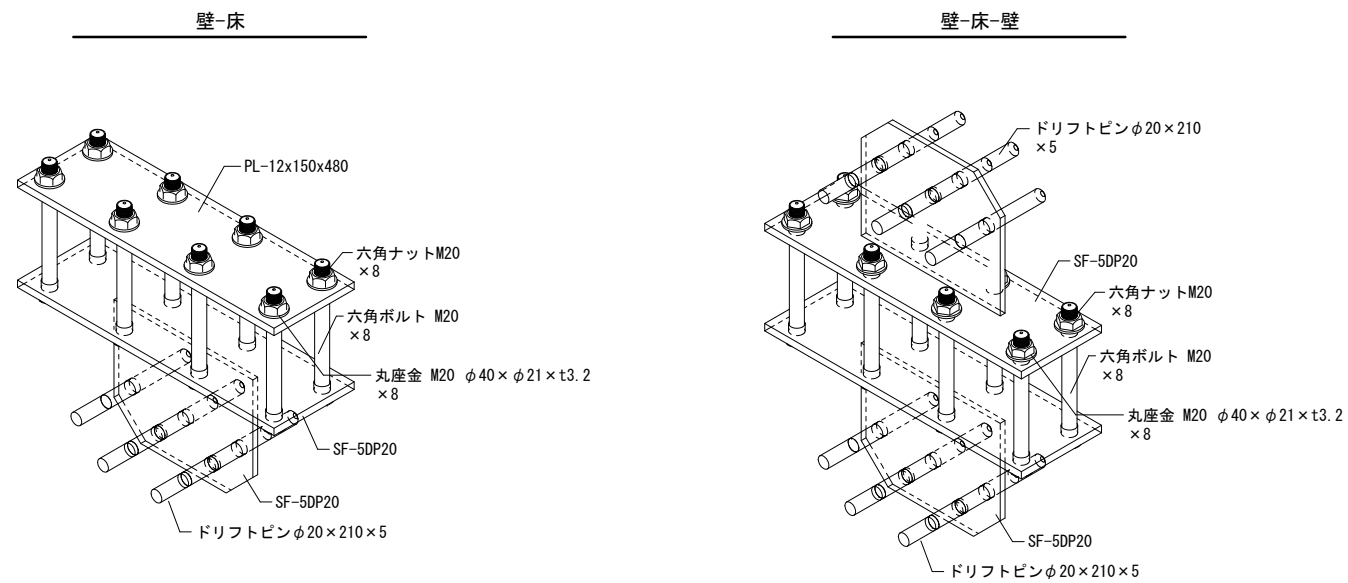


木加工図(例)

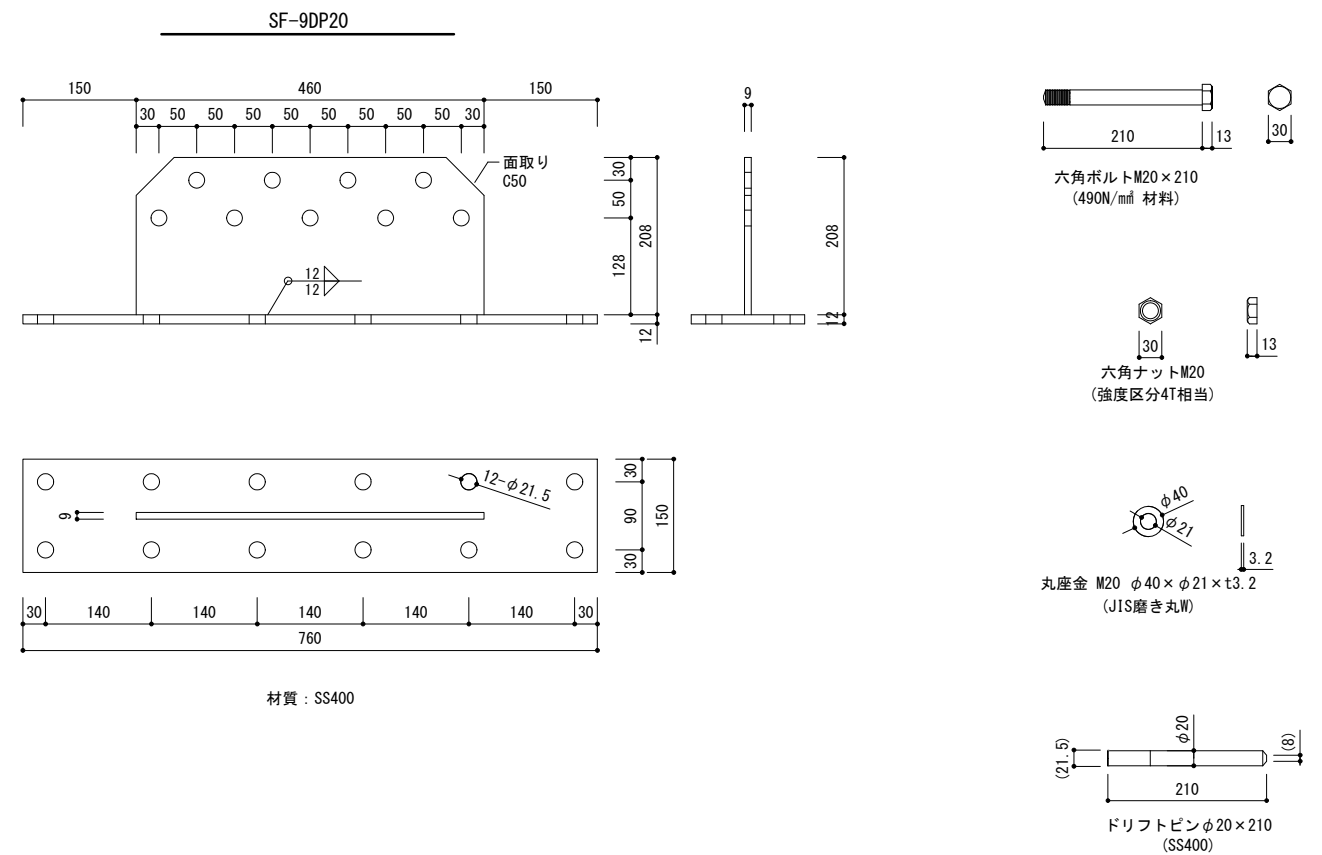
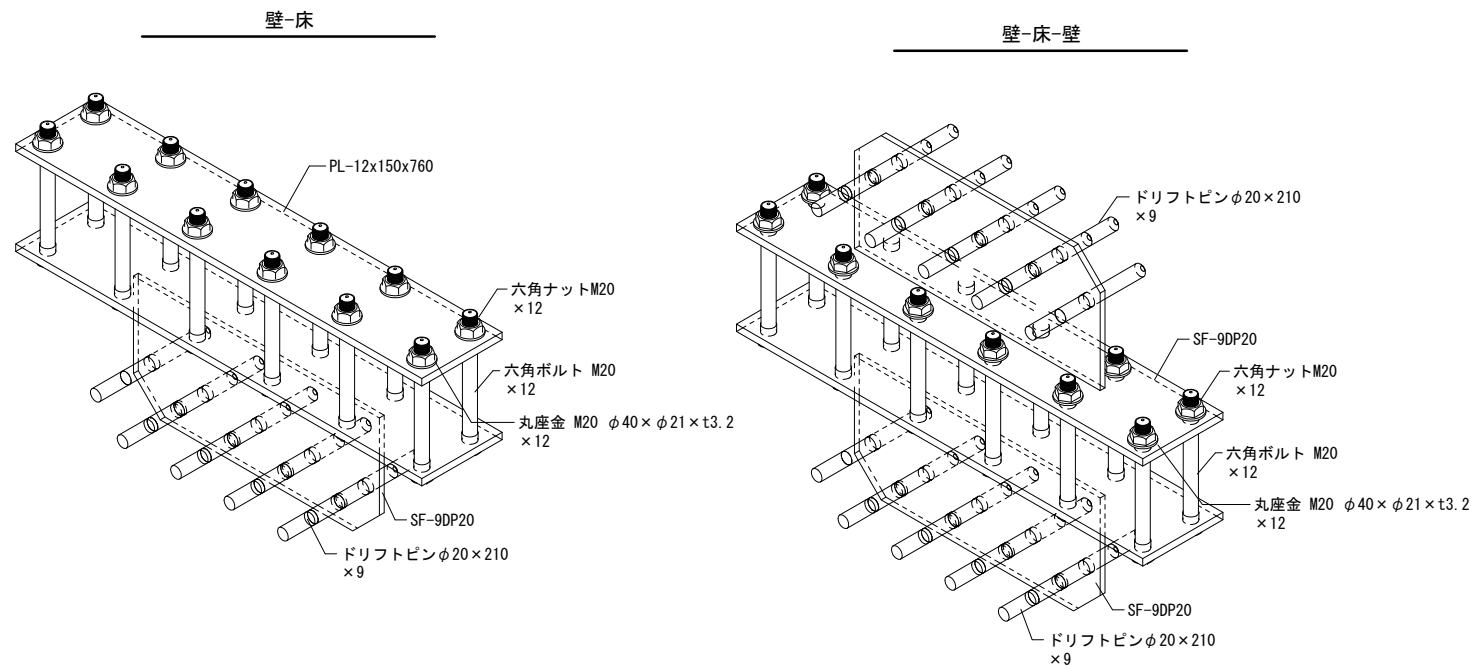


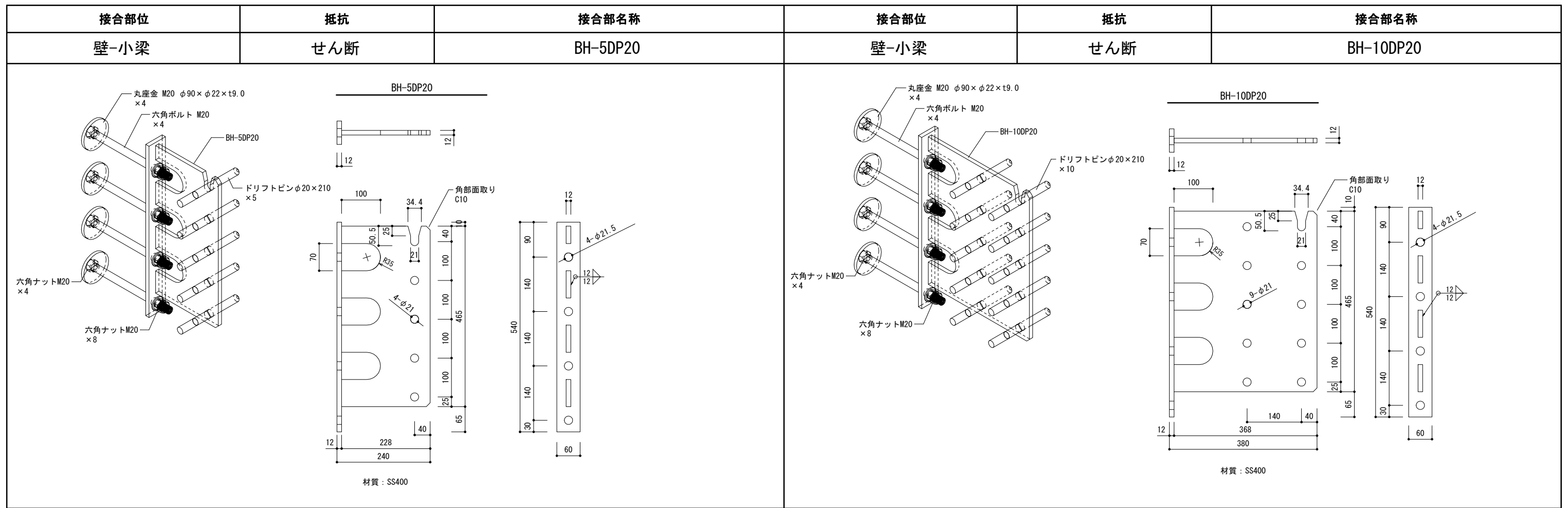


接合部位	抵抗	接合部名称
壁-床、壁-床-壁	せん断	SF-5DP20

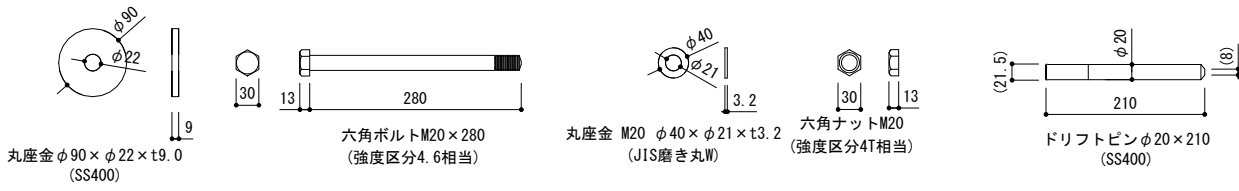


接合部位	抵抗	接合部名称
壁-床、壁-床-壁	せん断	SF-9DP20





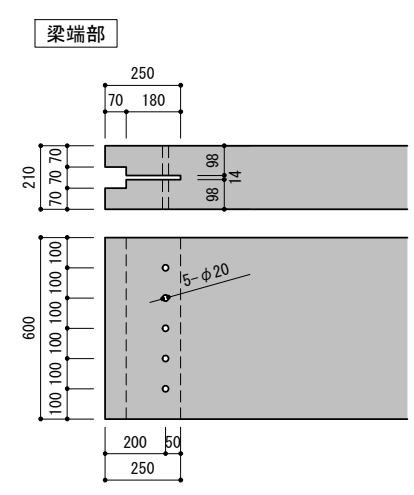
部品



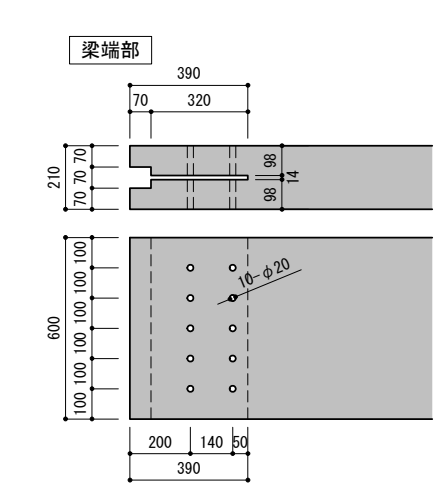
部品

(同左)

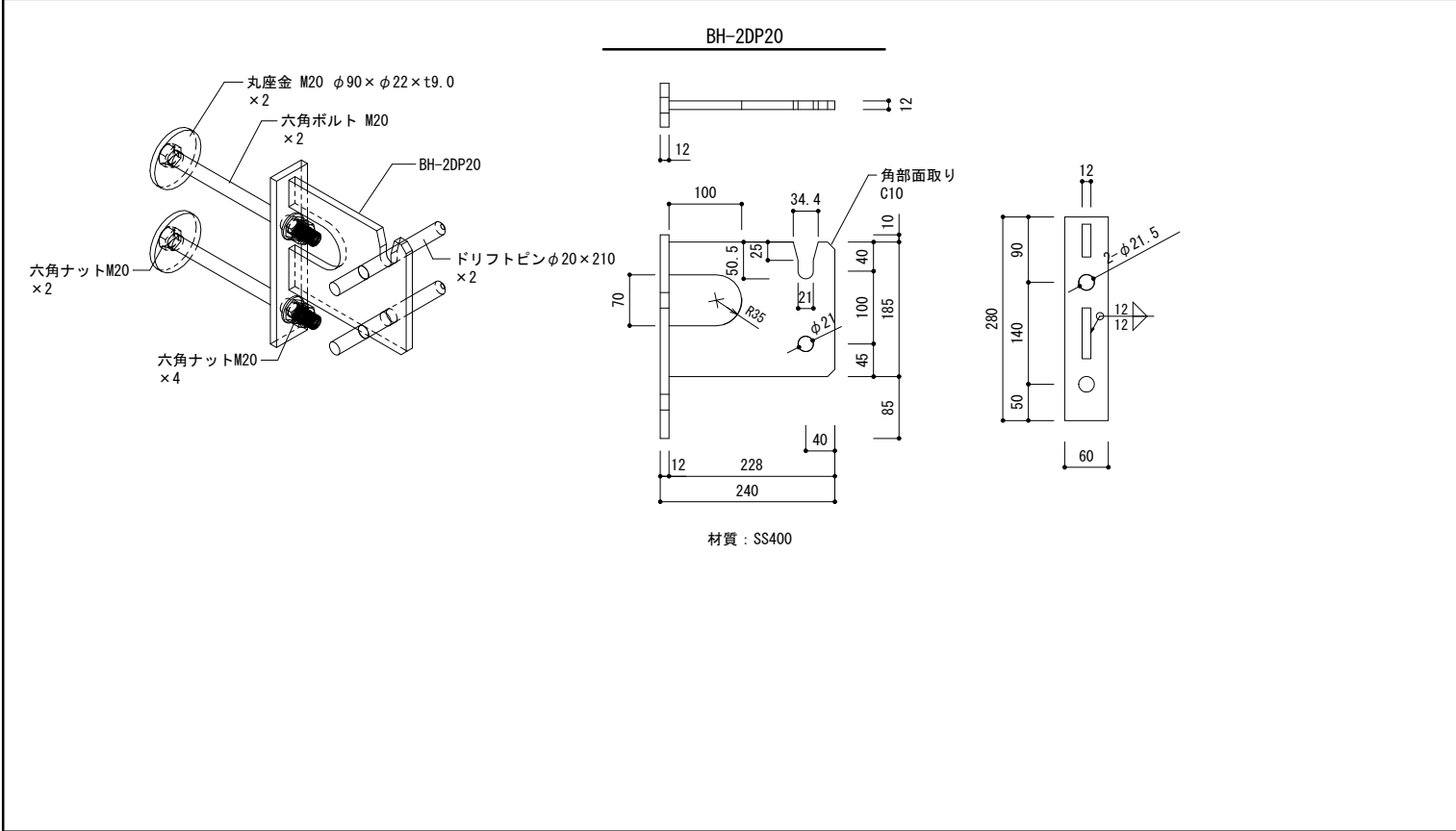
木加工図 (例)



木加工図 (例)

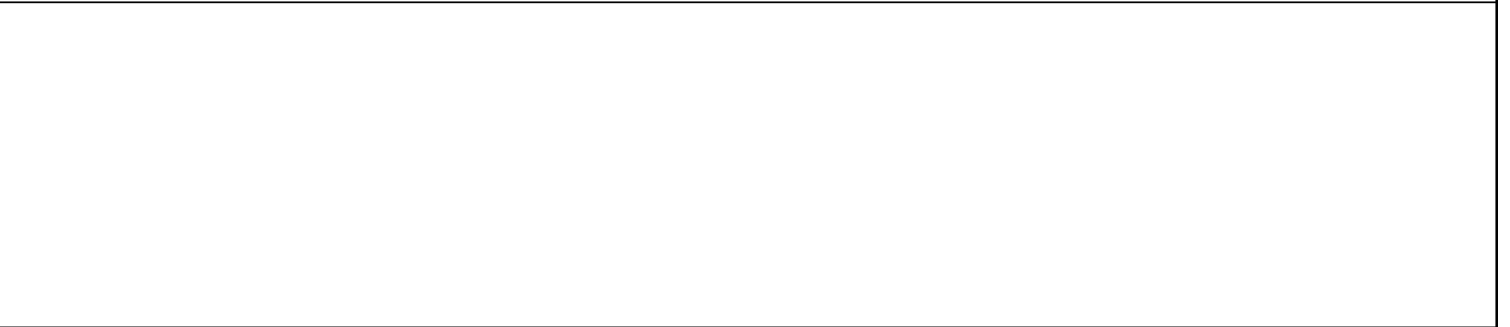
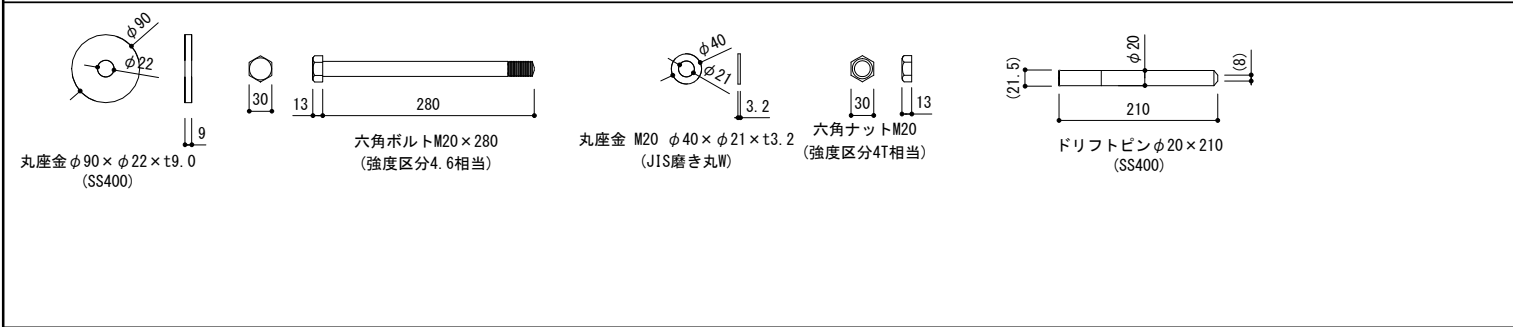


接合部位	抵抗	接合部名称	接合部位	抵抗	接合部名称
壁-小梁	せん断	BH-2DP20			



部品

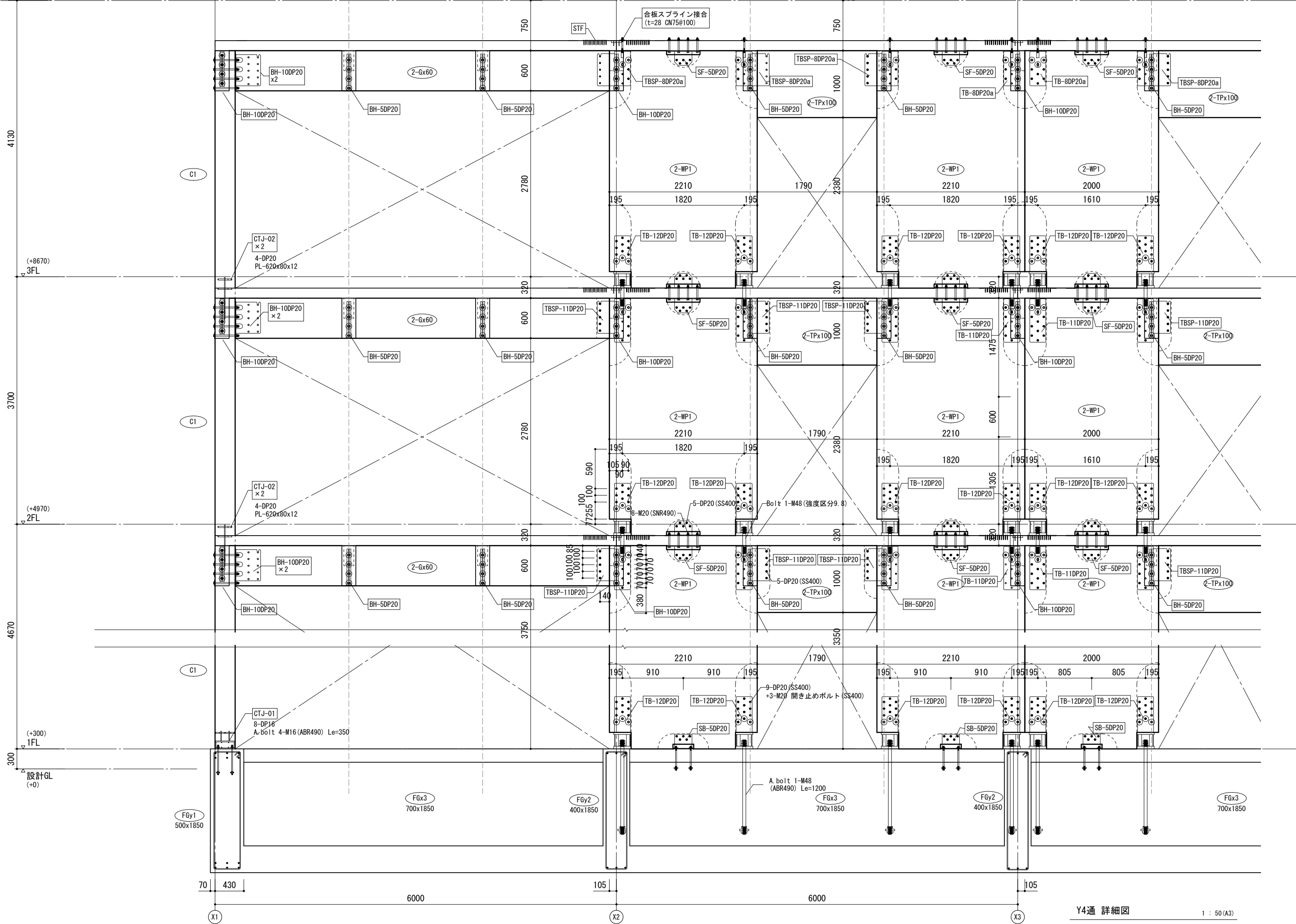
部品



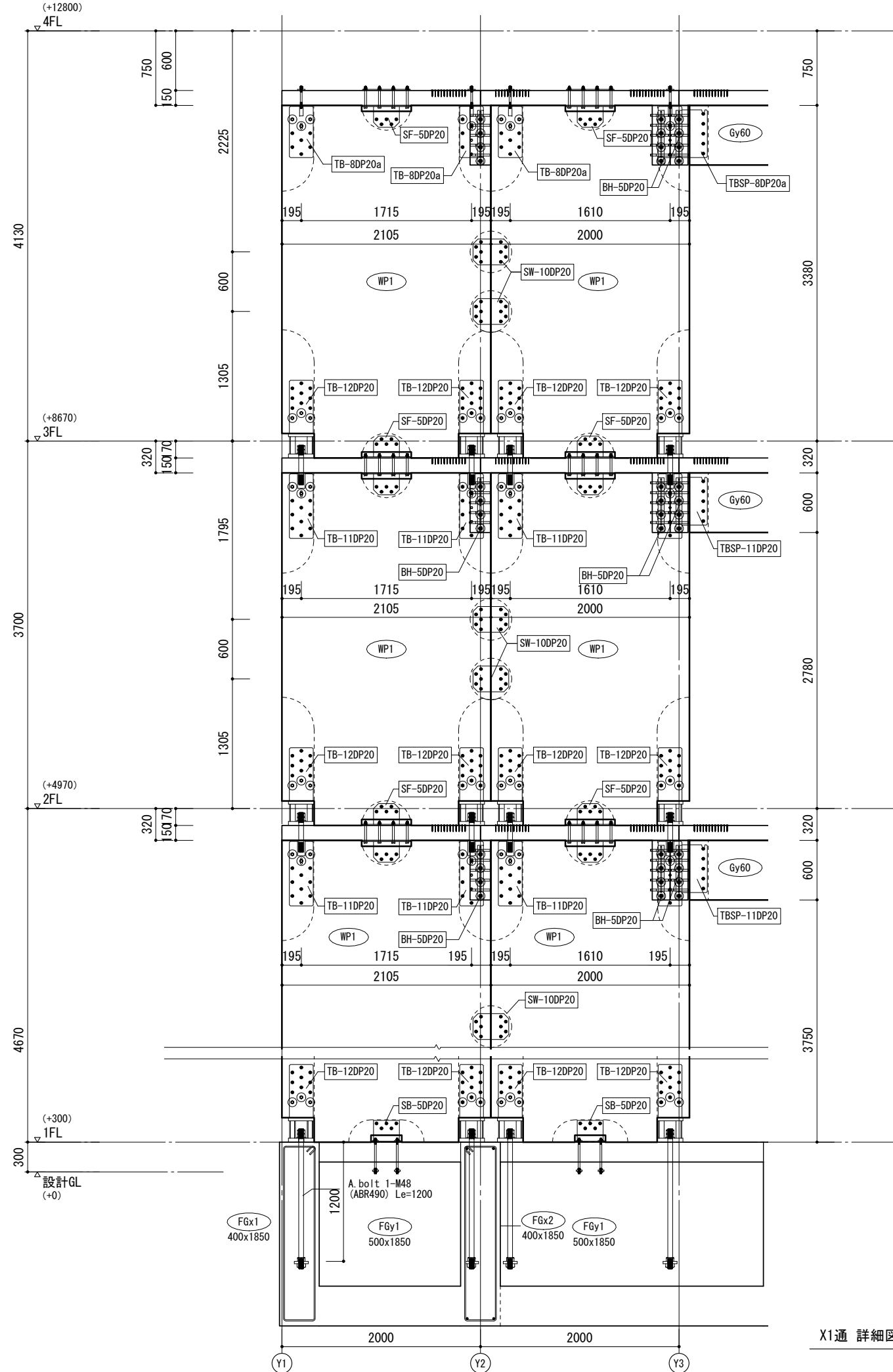
木加工図 (例)

木加工図 (例)





Y4通 詳細図 1 : 50 (A3)



X1通 詳細図

1 : 50 (A3)