

空調機器表

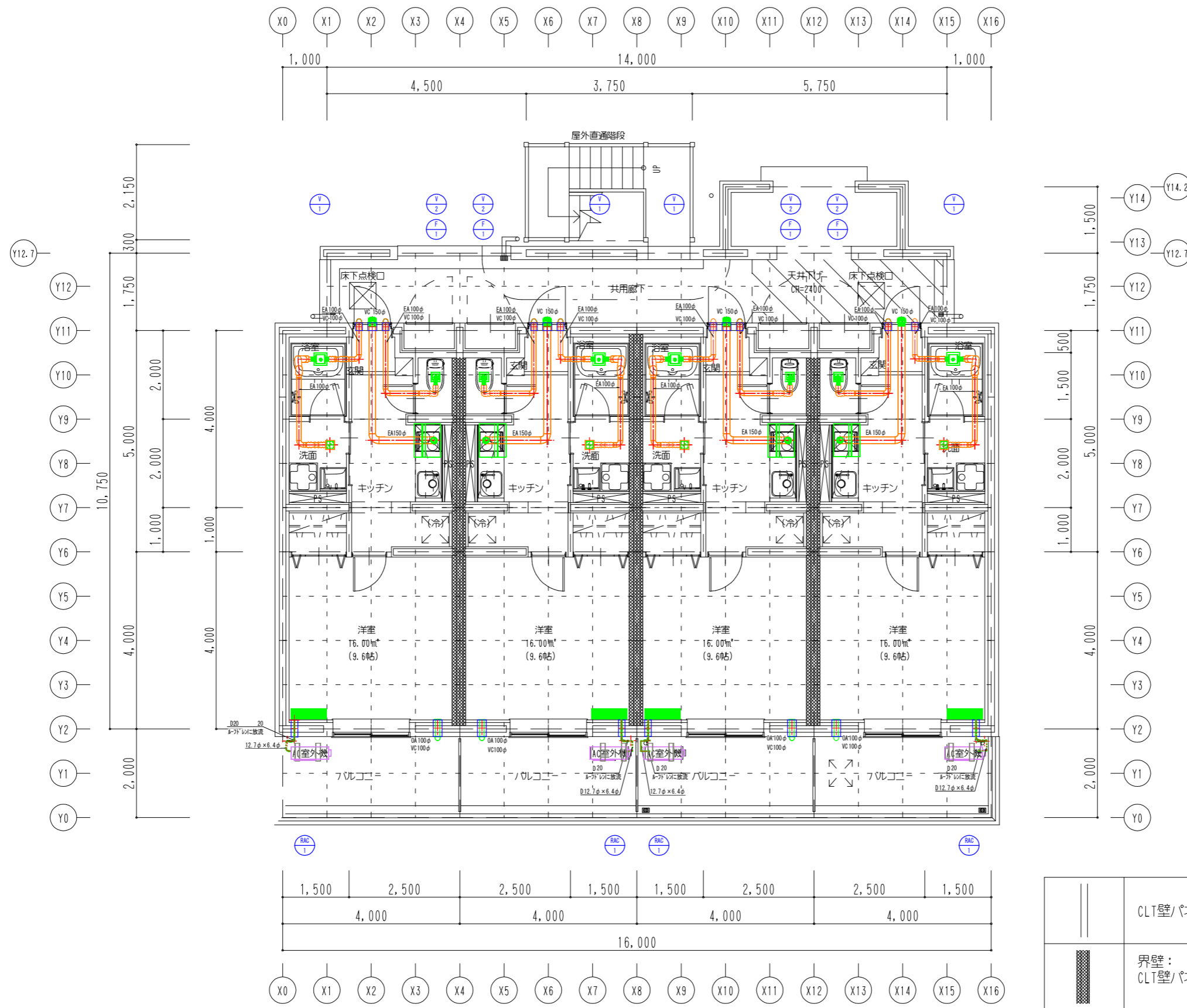
記号	機器名称	仕様			相	電圧	消費電力	台数	設置場所	備考	
					Φ	V	kW				
RAC-1	ルームエアコン	型式	ルームエアコン 壁掛け型			1	100	0.86	16	1F 包装室内涼場	参考品番:ダイキン S28ZTES-W
		能力	冷房能力 2.8W 暖房能力 3.2kW								
		付属品	リモコン、室外機基礎、配管化粧カバー								
V-1	天井換気扇	型式	天井換気扇 2部屋換気タイプ			1	100	0.004	16	浴室	参考品番:三菱 VD-10ZFVC6
		能力	80m3/h x 80Pa (接続パイプ:100Φ)								
		付属品	副吸込口、コントロールスイッチ、天吊金具、天吊脱着枠								
V-2	天井換気扇	型式	天井換気扇			1	100	0.0018	16	WC	参考品番:三菱 VD-07ZVC6
		能力	50m3/h x 50Pa (接続パイプ:100Φ)								
		付属品	コントロールスイッチ、天吊金具								
F-1	レンジフードファン	型式	レンジフードファン (ブース形)			1	100	0.09	16	キッチン	参考品番:三菱 V-754KD8
		能力	300m3/h x 80Pa (接続パイプ:150Φ)								
		付属品	排気アタッチメント								
共通事項											
1) 電源周波数は60Hzとする。 2) 民間標準仕様とする。 3)											

記号	機器名称	仕様			相	電圧	消費電力	台数	設置場所	備考	
					Φ	V	kW				
T-1	受水槽	型式	FRP製パネルタンク						1	屋外	
		水量	2.4m3(有効水量)								
		外形寸法	2.0mW x 1.0mD x 2.0mH								
		付属品	マンホール、通気口、梯子、据付鋼材								
P-1	加圧給水ポンプ	型式	加圧給水ポンプユニット(単独交互運転)			1	200	1.1	1	屋外	参考品番:荏原製作所 32BNAME1.1BN
		仕様	32A x 50L/min x 33mAq								
		付属品	制御盤、屋外カバー、圧力計、連成計他標準付属品一式								
GHW-1	ガス給湯器	型式	ガス給湯器 PS扉内設置形 W(-PS)タイプ			1	200	0.163	16	MB内	参考品番:ノーリツ GT-CP1672SAW-T BL
		仕様	16号								
		付属品	リモコン、循環アダプター、リモコンモード、扉内ケース、Φ100-Φ80レジャー アジャスター、近接伸縮エルボx3、排気トップ内管、メガネ板断熱材セット その他標準付属品一式								
共通事項											
1) 電源周波数は60Hzとする。 2) 民間標準仕様とする。 3)											

衛 生 器 具 表

名 称	型 式	階	1					2					3					4					屋外・屋上		合計	備 考				
			W C	洗面	キッチン	浴室	バルコニー	共用廊下	W C	洗面	キッチン	浴室	バルコニー	共用廊下	W C	洗面	キッチン	浴室	バルコニー	共用廊下	W C	洗面	キッチン	浴室			バルコニー	共用廊下	屋外	屋上
		室 名	付属品																											
洋 風 大 便 器	CES9335R		4																										16	AC100V
	(ウォシュレット一体形便器)																													
洗 濯 水 栓	TW11R			4																									16	AC100V
洗 濯 機 パ ン	PWP640N2W			4																									16	
洗 面 台	(建築工事)			4																									16	
流 し 台	(建築工事)				4																								16	
ユ ニ ッ ト パ ス	(建築工事)					4																							16	
キ ー 式 散 水 栓																										1			1	

※ 型式はTOTO品番とし、同等品以上とする。
 ※ 器具取付用の壁補強は建築工事とする。
 ※ 建物内は井戸水であり、衛生器具は全て再生水仕様品とする。
 ※ 満水時の重量が15kgを超える給湯設備は平成24年国交省告示第1447号に適合する転倒防止措置を行うこと。



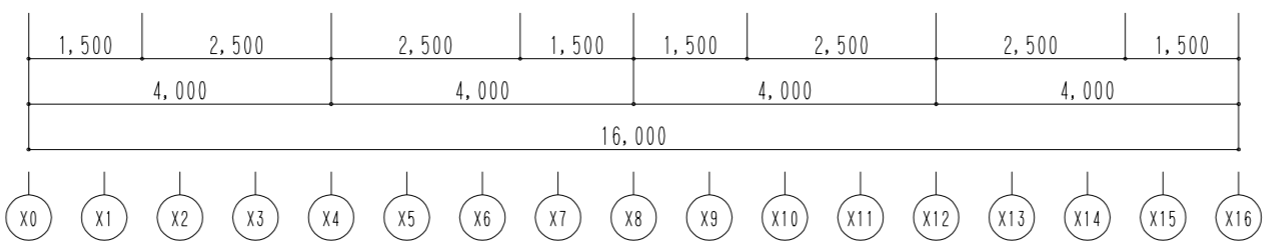
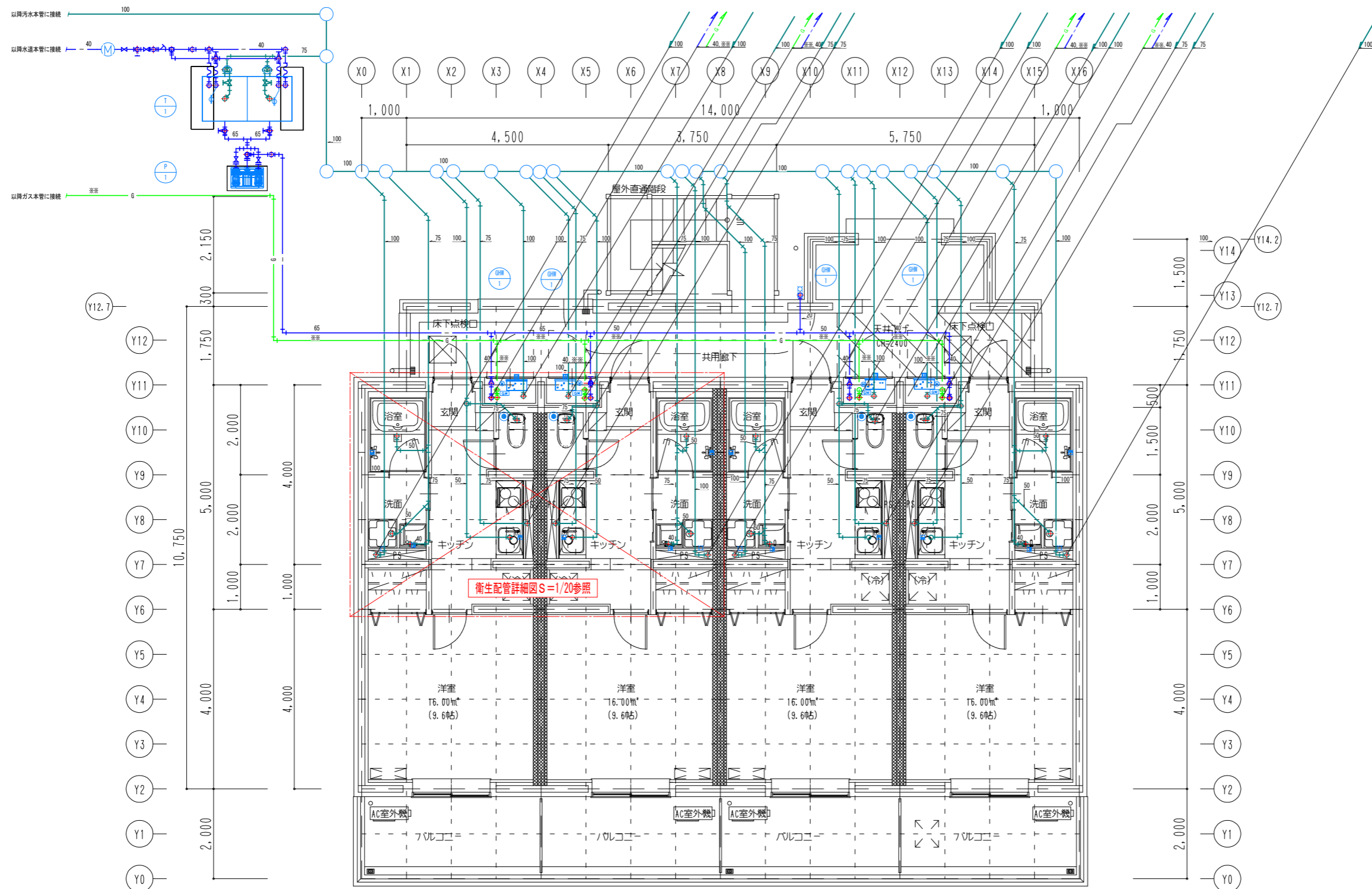
住戸(A) 36.00 m ² 10.89 坪	住戸(B) 36.00 m ² 10.89 坪	住戸(C) 36.00 m ² 10.89 坪	住戸(D) 36.00 m ² 10.89 坪
------------------------------------------	------------------------------------------	------------------------------------------	------------------------------------------

	CLT壁/パネル t=150
	界壁: CLT壁/パネル t=150

1階平面図 S:1/100
1時間耐火仕様

面積表	
4階床面積	168.50 m ² (50.97坪)
3階床面積	168.50 m ² (50.97坪)
2階床面積	168.50 m ² (50.97坪)
1階床面積	174.50 m ² (52.78坪)
延床面積	680.00 m ² (205.70坪)
建築面積	202.64 m ² (61.29坪)

1~4階空調設備図



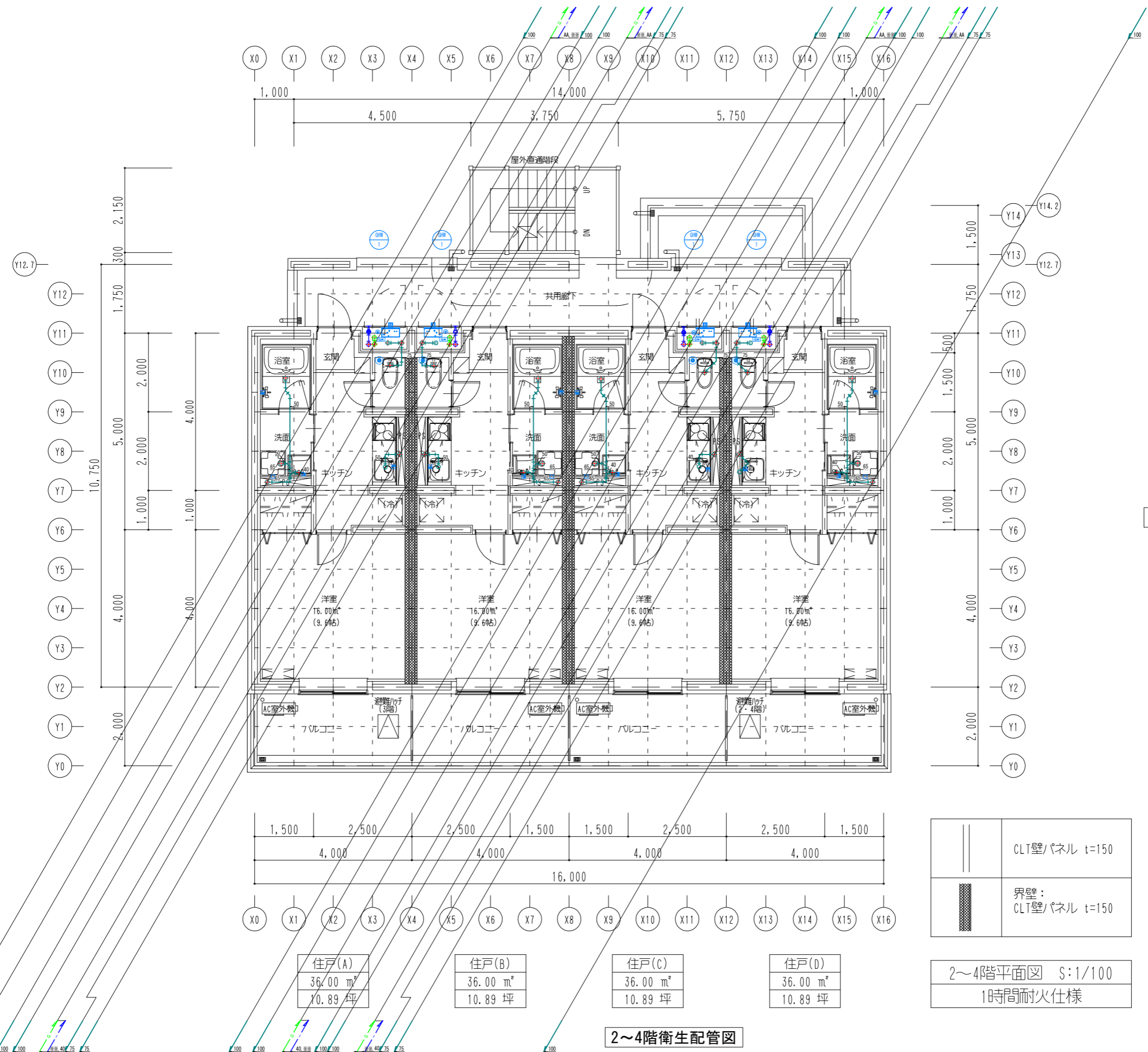
住戸(A) 36.00 m ² 10.89 坪	住戸(B) 36.00 m ² 10.89 坪	住戸(C) 36.00 m ² 10.89 坪	住戸(D) 36.00 m ² 10.89 坪
------------------------------------------	------------------------------------------	------------------------------------------	------------------------------------------

	CLT壁/パネル t=150
	界壁: CLT壁/パネル t=150

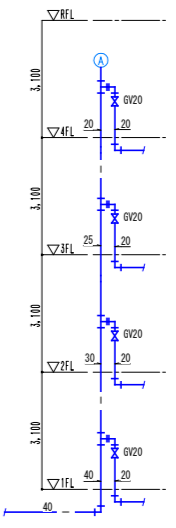
1階平面図 S:1/100
1時間耐火仕様

面積表	
4階床面積	168.50 m ² (50.97坪)
3階床面積	168.50 m ² (50.97坪)
2階床面積	168.50 m ² (50.97坪)
1階床面積	174.50 m ² (52.78坪)
延床面積	680.00 m ² (205.70坪)
建築面積	202.64 m ² (61.29坪)

1階衛生配管図



※AA（給水管径）は下の表による



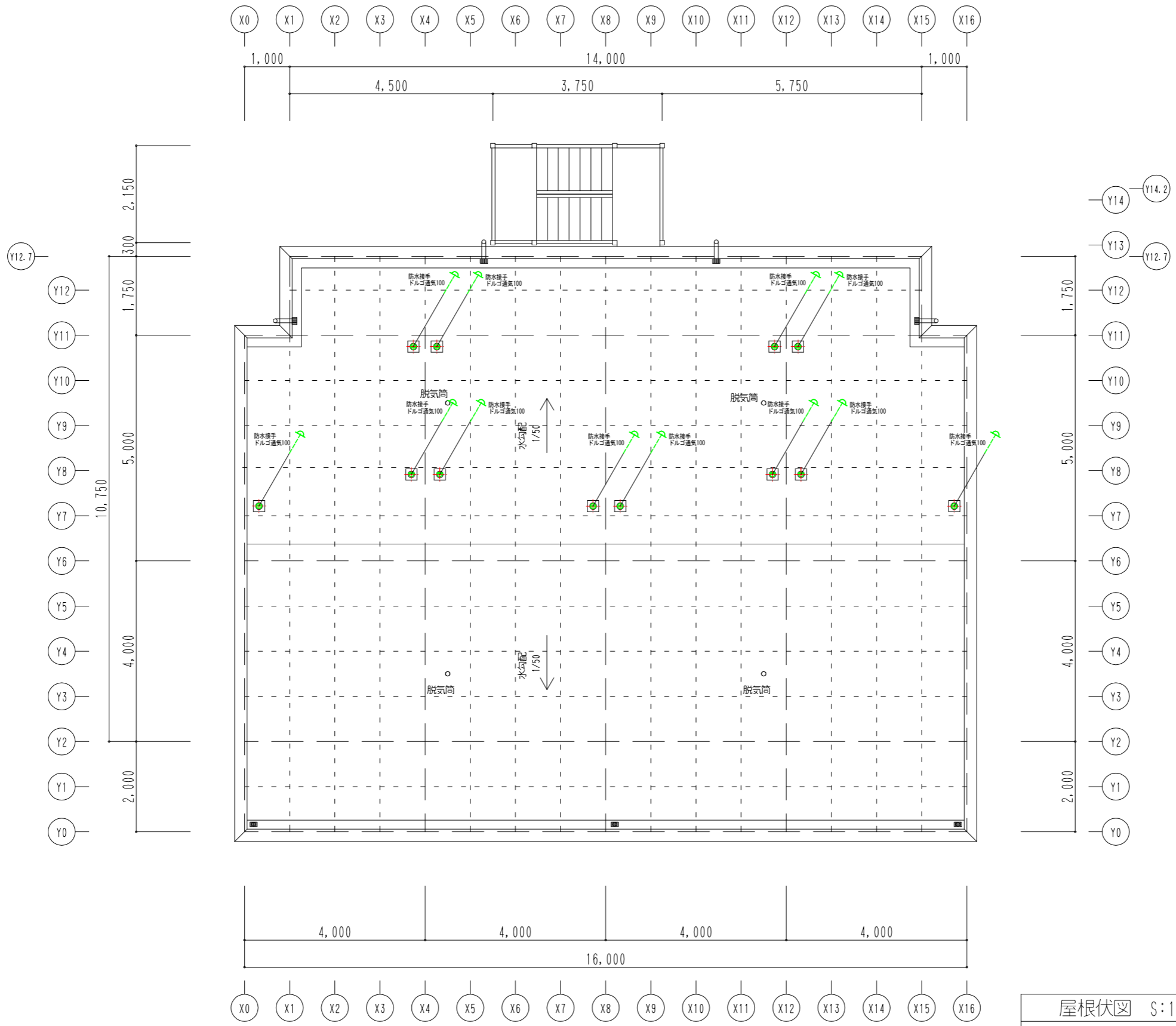
給水立管サイズ表

	CLT壁/パネル t=150
	界壁: CLT壁/パネル t=150

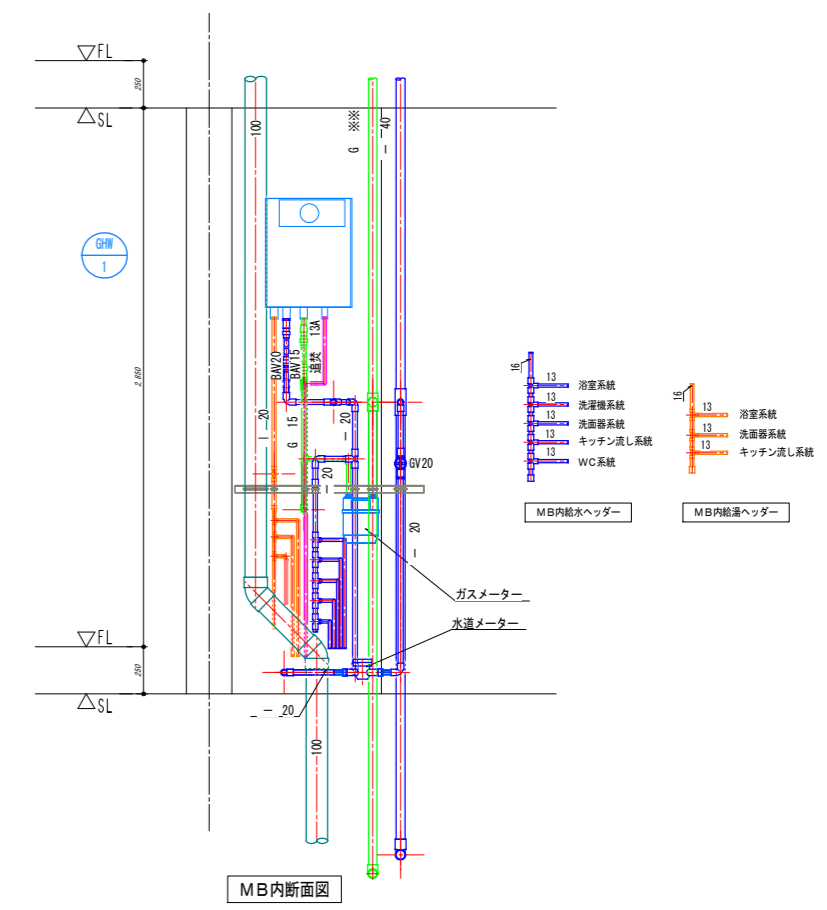
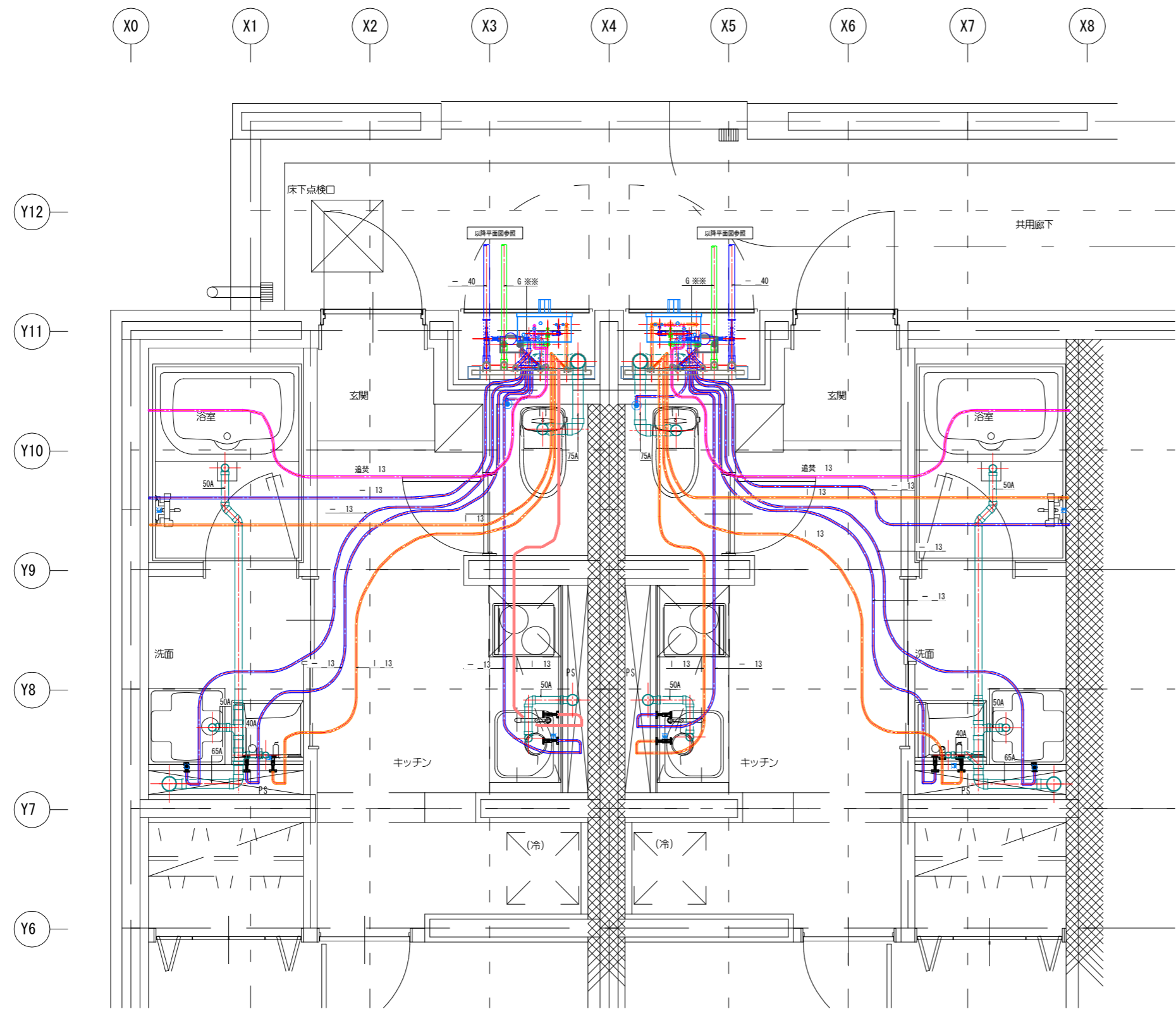
2~4階平面図 S:1/100
1時間耐火仕様

住戸(A) 36.00 m ² 10.89 坪	住戸(B) 36.00 m ² 10.89 坪	住戸(C) 36.00 m ² 10.89 坪	住戸(D) 36.00 m ² 10.89 坪
------------------------------------------	------------------------------------------	------------------------------------------	------------------------------------------

2~4階衛生配管図



	プラン 2	4階建て共同住宅	TYPE CLTパネル工法	DRAWING 屋根衛生配管図	SCALE 1/100	DATE 2024.01.31	NO M-6
--	-------	----------	------------------	--------------------	----------------	--------------------	-----------



プラン 2	4階建て共同住宅	TYPE CLTパネル工法	DRAWING 衛生配管詳細図	SCALE 1/40	DATE 2024.01.31	NO M-7
-------	----------	------------------	--------------------	---------------	--------------------	-----------