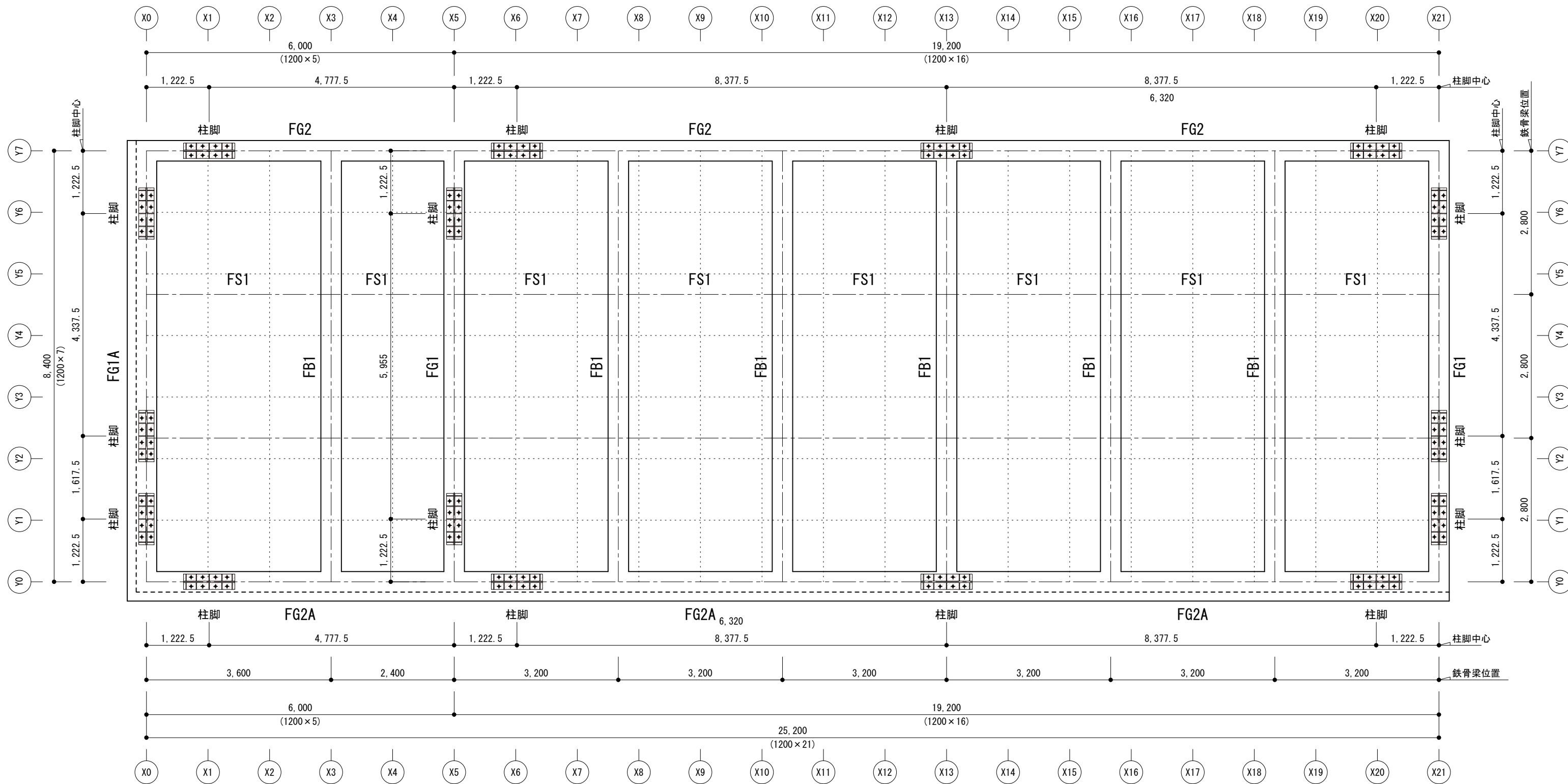
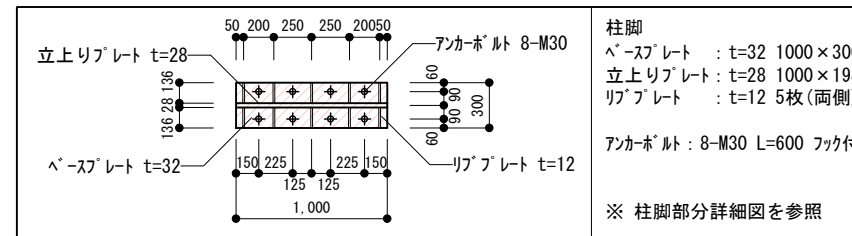


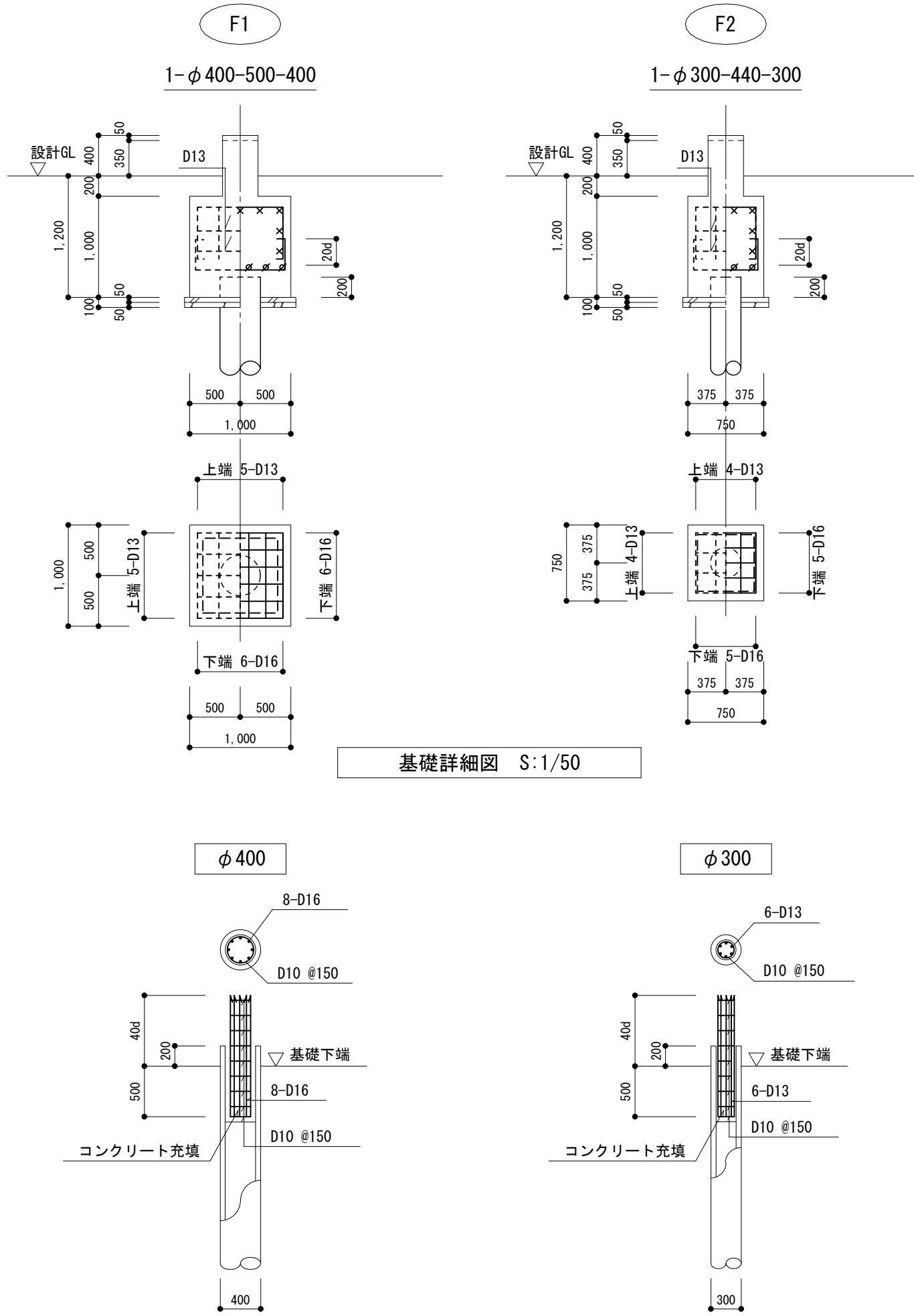
特記なき限り、下記による。
 1. 特記なき基礎梁・基礎小梁天端レベルは、GL+350 とする。
 2. 特記なきスラブ天端レベルは、GL+100 とする。

仕様材料	
鉄筋	基準強度 SD295A D16以下 SD345 D19以上
コンクリート	設計基準強度 $F_c=21 \text{ N/mm}^2$ 強度補正值 $S = 3 \text{ N/mm}^2$

柱脚・アンカーボルト凡例



基礎伏図 S:1/75
 グリッド: 1200x1200

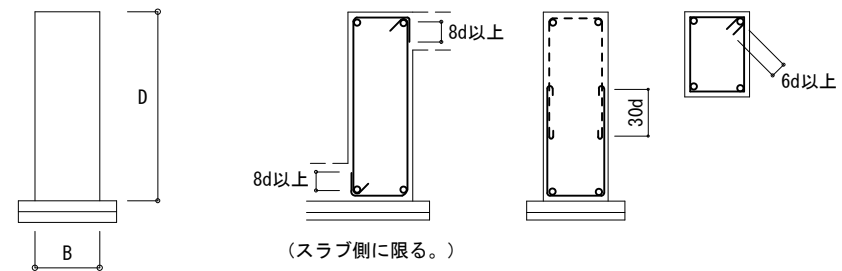


基礎梁リスト S=1/40

符号	FG1・FB1	FG2
位置	全断面	全断面
断面		
BxD	400 x 900	400 x 900
上端筋	3 - D19	3 - D19
下端筋	3 - D19	3 - D19
スターラップ	□ - D13 @200	□ - D13 @200
腹筋	4 - D10	4 - D10

共通事項

- (特記なき限り下記による)
- B x D
 - STP配筋要領 (下記いずれかによる。)
 - 幅止筋 D10-@1000
 - 鉄筋
 - D16以下 SD295A 使用
 - D19以上 SD345 使用
 - D29以上 SD390 使用



スラブ配筋

S1										
	<table border="1"> <thead> <tr> <th>厚さ</th> <th>位置</th> <th>短辺方向</th> <th>長辺方向</th> </tr> </thead> <tbody> <tr> <td>150</td> <td>シングル</td> <td>D13 @200</td> <td>D13 @200</td> </tr> </tbody> </table>	厚さ	位置	短辺方向	長辺方向	150	シングル	D13 @200	D13 @200	
厚さ	位置	短辺方向	長辺方向							
150	シングル	D13 @200	D13 @200							

鉄骨部材リスト

符号	部 材
RG1	H-300x300x10x15 (SS400)
4G1	H-390x300x10x16 (SN400B)
3G1	H-390x300x10x16 (SN400B)
2G1	H-390x300x10x16 (SN400B)

符号	部 材
RG2	H-300x300x10x15 (SS400)
4G2	H-390x300x10x16 (SN400B)
3G2	H-390x300x10x16 (SN400B)
2G2	H-390x300x10x16 (SN400B)

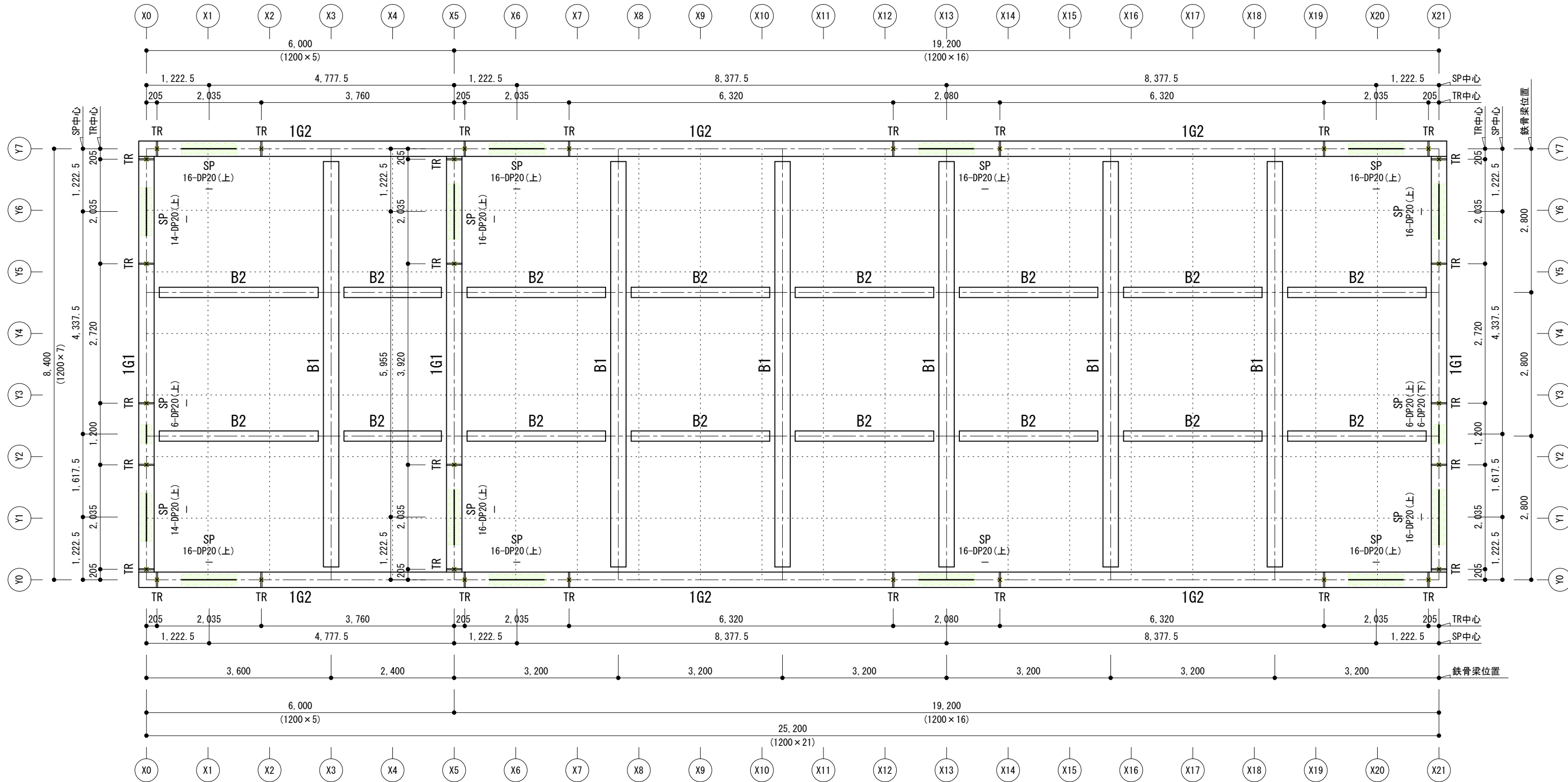
符号	部 材
B1	H-300x300x10x15 (SS400)
B2	H-200x200x8x12 (SS400)
HV1	L-75x75x12 (SS400) 6-M16 GPL-9
HV2	L-90x90x13 (SS400) 6-M20 GPL-12

せん断金物凡例

SP	せん断金物 SP
**DP20(上) 鉄骨梁上	GPL-12
**DP20(下) 鉄骨梁下	鉄骨梁上下に取付
	**はDP20の本数を示す

引張用ロッド凡例

TR	引張用ロッド TR
	2-FB-200x12 (SS400)
	GPL-25 (SS400)
	HTB-6-M20 (F10Y)



1階鉄骨伏図 (見下げ) S:1/75
グリッド: 1200x1200

プラン 3	4階建て事務所	TYPE CLT壁 + 鉄骨梁	DRAWING 1階鉄骨伏図	SCALE 1/75	DATE 2022.02.05	NO プラン3 S-03
-------	---------	--------------------	-------------------	---------------	--------------------	-----------------

鉄骨部材リスト

符号	部 材
RG1	H-300x300x10x15 (SS400)
4G1	H-390x300x10x16 (SN400B)
3G1	H-390x300x10x16 (SN400B)
2G1	H-390x300x10x16 (SN400B)

符号	部 材
RG2	H-300x300x10x15 (SS400)
4G2	H-390x300x10x16 (SN400B)
3G2	H-390x300x10x16 (SN400B)
2G2	H-390x300x10x16 (SN400B)

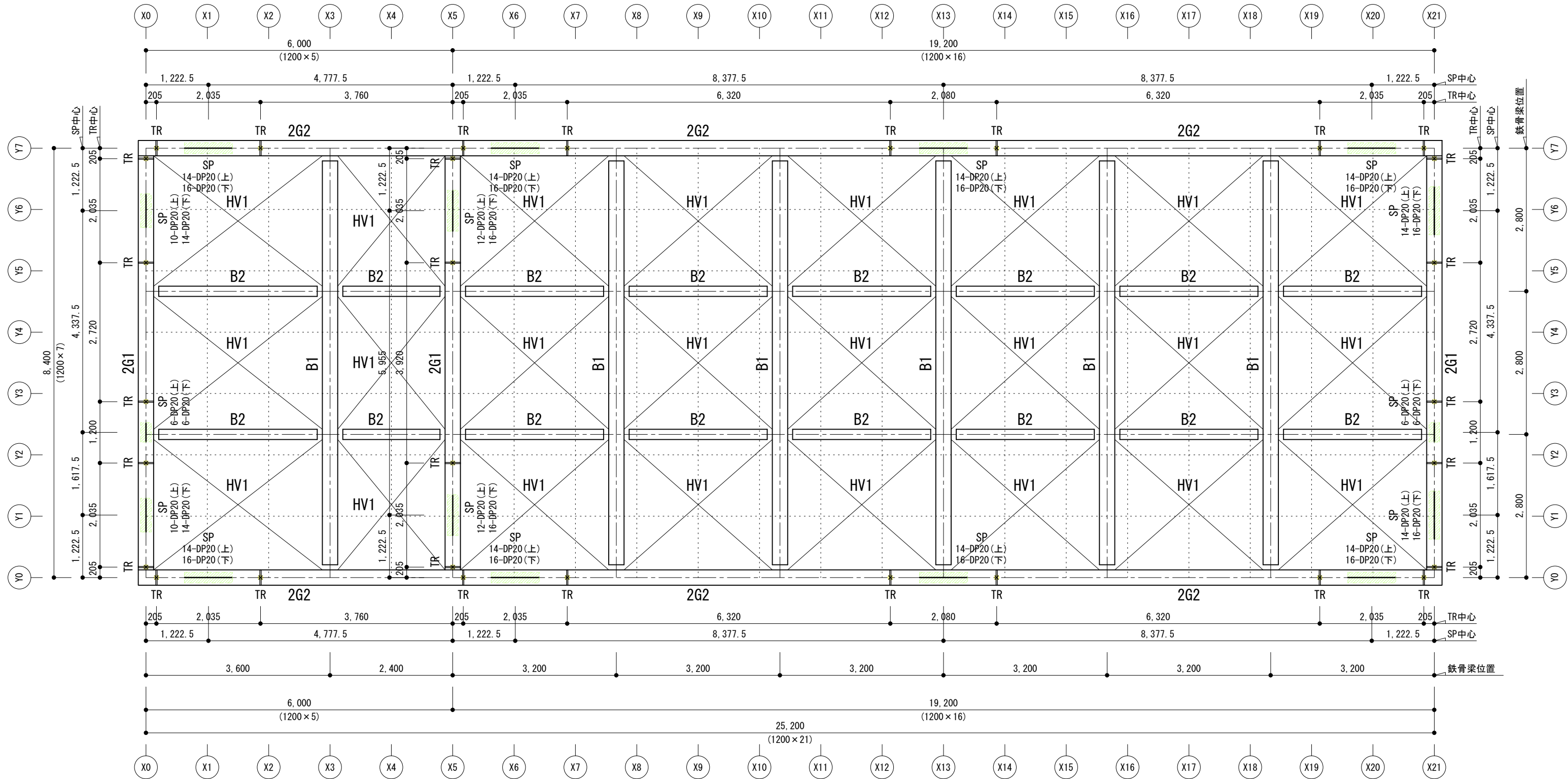
符号	部 材
B1	H-300x300x10x15 (SS400)
B2	H-200x200x8x12 (SS400)
HV1	L-75x75x12 (SS400) 6-M16 GPL-9
HV2	L-90x90x13 (SS400) 6-M20 GPL-12

せん断金物凡例

SP	せん断金物 SP
**DP20(上)	鉄骨梁上
**DP20(下)	鉄骨梁下
せん断金物 SP GPL-12 鉄骨梁上下に取付 **はDP20の本数を示す	

引張用ロッド凡例

TR	引張用ロッド TR
2-FB-200x12 (SS400) GPL-25 (SS400) HTB-6-M20 (F10Y)	



2階鉄骨伏図 (見下げ) S:1/75
グリッド: 1200x1200

プラン 3	4階建て事務所	TYPE CLT壁 + 鉄骨梁	DRAWING 2階鉄骨伏図	SCALE 1/75	DATE 2022.02.05	NO プラン3 S-04
-------	---------	--------------------	-------------------	---------------	--------------------	-----------------

鉄骨部材リスト

符号	部材
RG1	H-300x300x10x15 (SS400)
4G1	H-390x300x10x16 (SN400B)
3G1	H-390x300x10x16 (SN400B)
2G1	H-390x300x10x16 (SN400B)

符号	部材
RG2	H-300x300x10x15 (SS400)
4G2	H-390x300x10x16 (SN400B)
3G2	H-390x300x10x16 (SN400B)
2G2	H-390x300x10x16 (SN400B)

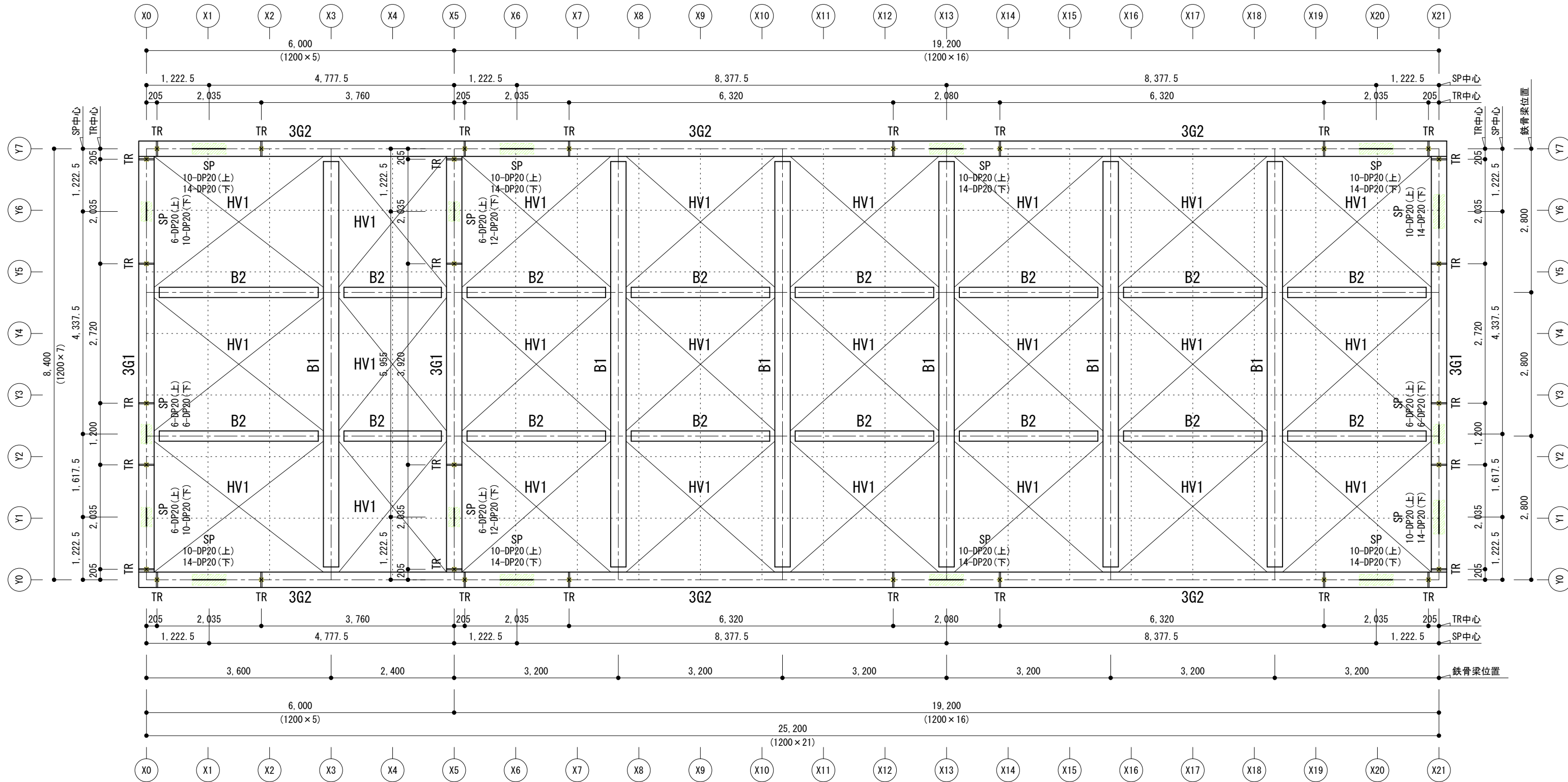
符号	部材
B1	H-300x300x10x15 (SS400)
B2	H-200x200x8x12 (SS400)
HV1	L-75x75x12 (SS400) 6-M16 GPL-9
HV2	L-90x90x13 (SS400) 6-M20 GPL-12

せん断金物凡例

SP	せん断金物 SP
**DP20(上)	鉄骨梁上
**DP20(下)	鉄骨梁下
	せん断金物 SP GPL-12 鉄骨梁上下に取付 **はDP20の本数を示す

引張用ロッド凡例

TR	引張用ロッド TR
	2-FB-200x12 (SS400) GPL-25 (SS400) HTB-6-M20 (F10Y)



3階鉄骨伏図 (見下げ) S:1/75
グリッド: 1200x1200

プラン 3	4階建て事務所	TYPE CLT壁 + 鉄骨梁	DRAWING 3階鉄骨伏図	SCALE 1/75	DATE 2022.02.05	NO プラン3 S-05
-------	---------	--------------------	-------------------	---------------	--------------------	-----------------

鉄骨部材リスト

符号	部 材
RG1	H-300x300x10x15 (SS400)
4G1	H-390x300x10x16 (SN400B)
3G1	H-390x300x10x16 (SN400B)
2G1	H-390x300x10x16 (SN400B)

符号	部 材
RG2	H-300x300x10x15 (SS400)
4G2	H-390x300x10x16 (SN400B)
3G2	H-390x300x10x16 (SN400B)
2G2	H-390x300x10x16 (SN400B)

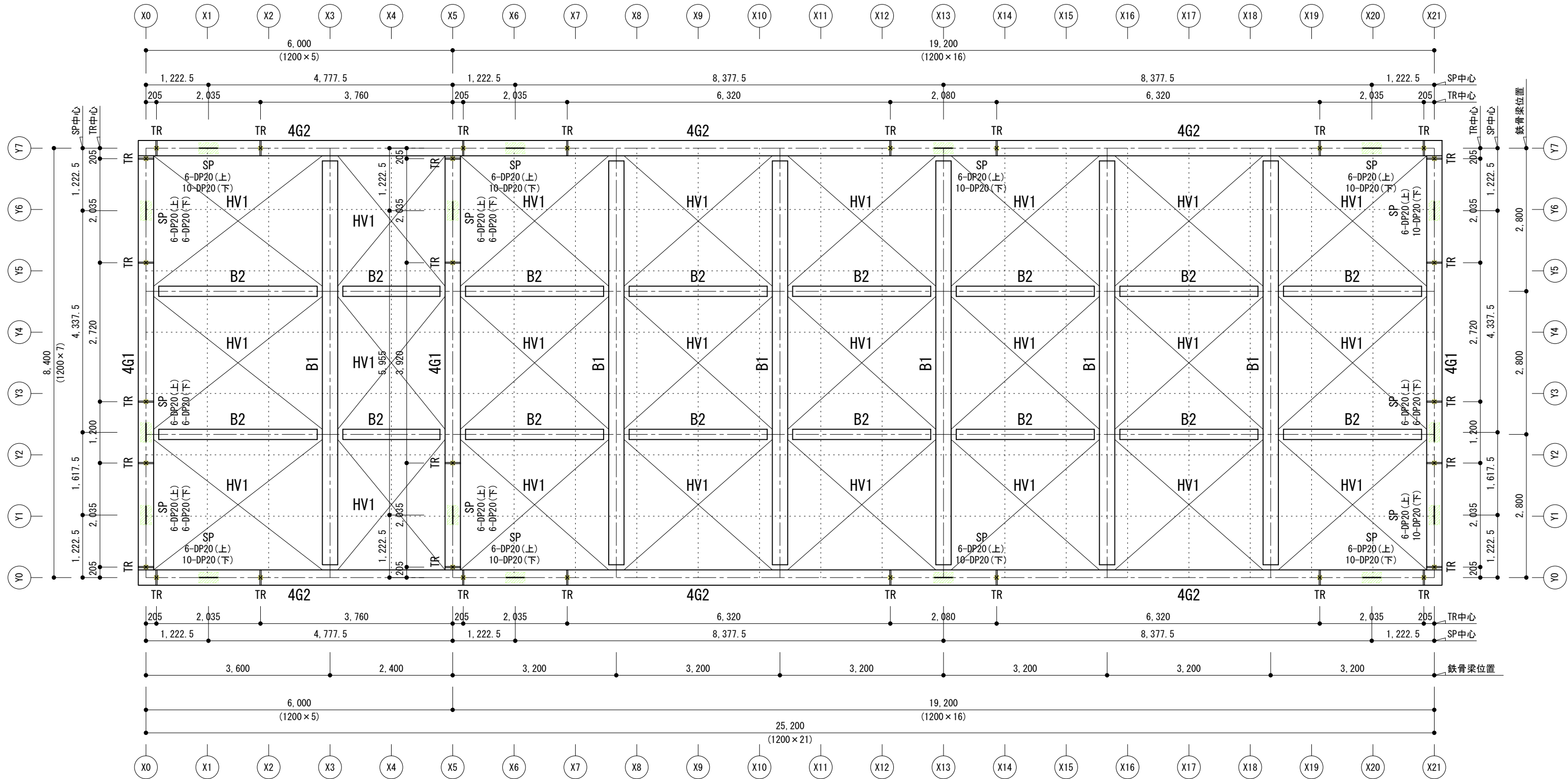
符号	部 材
B1	H-300x300x10x15 (SS400)
B2	H-200x200x8x12 (SS400)
HV1	L-75x75x12 (SS400) 6-M16 GPL-9
HV2	L-90x90x13 (SS400) 6-M20 GPL-12

せん断金物凡例

SP	せん断金物 SP
**DP20(上) 鉄骨梁上	GPL-12
**DP20(下) 鉄骨梁下	鉄骨梁上下に取付
	**はDP20の本数を示す

引張用ロッド凡例

TR	引張用ロッド TR
	2-FB-200x12 (SS400)
	GPL-25 (SS400)
	HTB-6-M20 (F10Y)



4階鉄骨伏図 (見下げ) S:1/75
グリッド: 1200x1200

プラン 3	4階建て事務所	TYPE CLT壁 + 鉄骨梁	DRAWING 4階鉄骨伏図	SCALE 1/75	DATE 2022.02.05	NO プラン3 S-06
-------	---------	--------------------	-------------------	---------------	--------------------	-----------------

鉄骨部材リスト

符号	部材
RG1	H-300x300x10x15 (SS400)
4G1	H-390x300x10x16 (SN400B)
3G1	H-390x300x10x16 (SN400B)
2G1	H-390x300x10x16 (SN400B)

符号	部材
RG2	H-300x300x10x15 (SS400)
4G2	H-390x300x10x16 (SN400B)
3G2	H-390x300x10x16 (SN400B)
2G2	H-390x300x10x16 (SN400B)

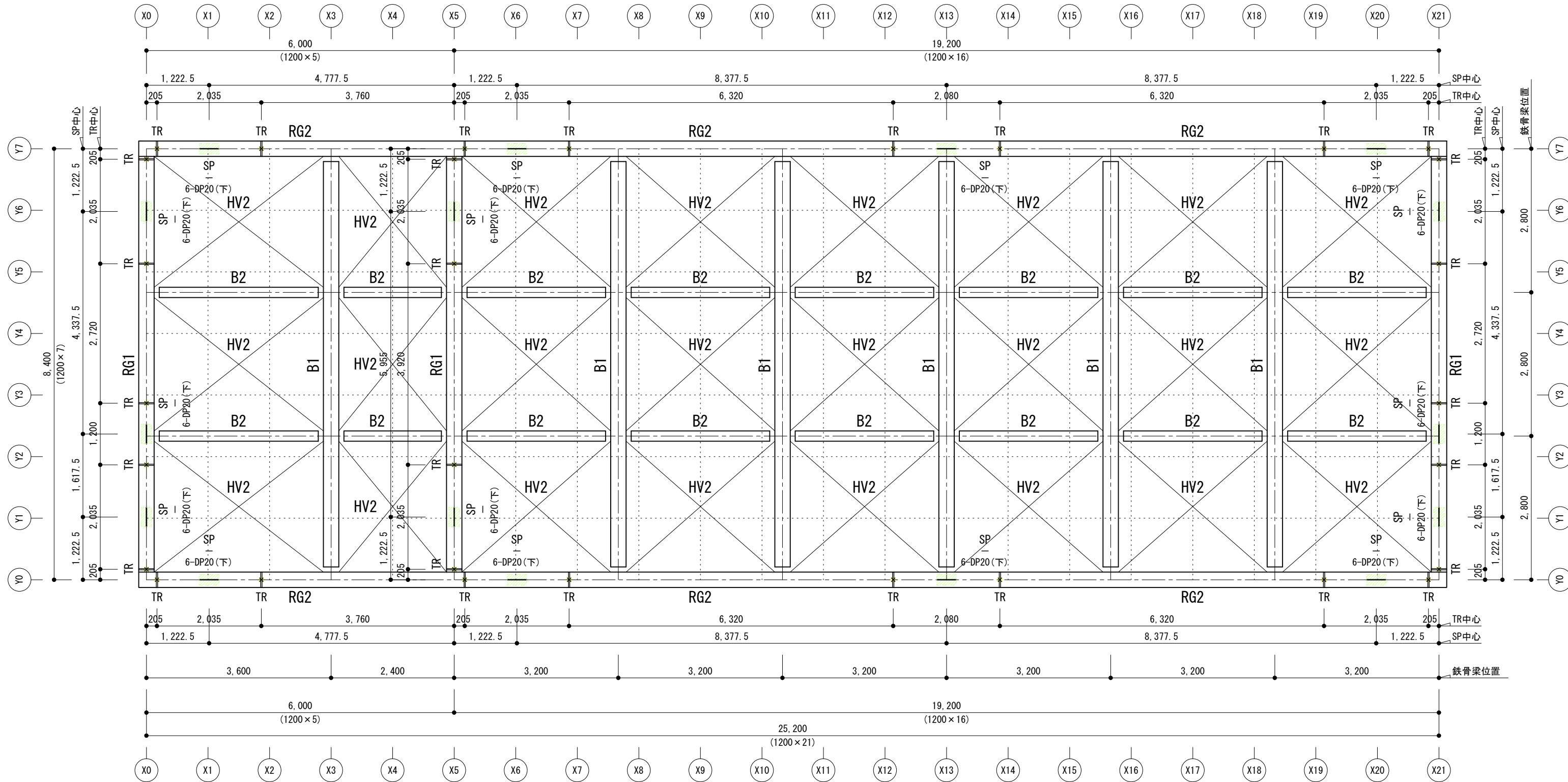
符号	部材
B1	H-300x300x10x15 (SS400)
B2	H-200x200x8x12 (SS400)
HV1	L-75x75x12 (SS400) 6-M16 GPL-9
HV2	L-90x90x13 (SS400) 6-M20 GPL-12

せん断金物凡例

SP	せん断金物 SP
**DP20(上)	鉄骨梁上
**DP20(下)	鉄骨梁下
	せん断金物 SP GPL-12 鉄骨梁上下に取付 **はDP20の本数を示す

引張用ロッド凡例

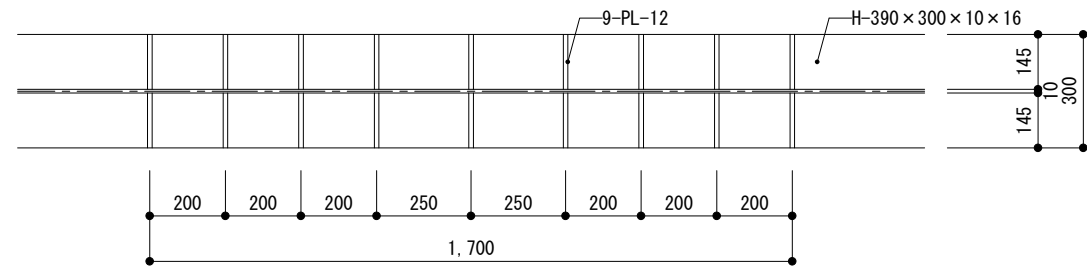
TR	引張用ロッド TR
	2-FB-200x12 (SS400) GPL-25 (SS400) HTB-6-M20 (F10Y)



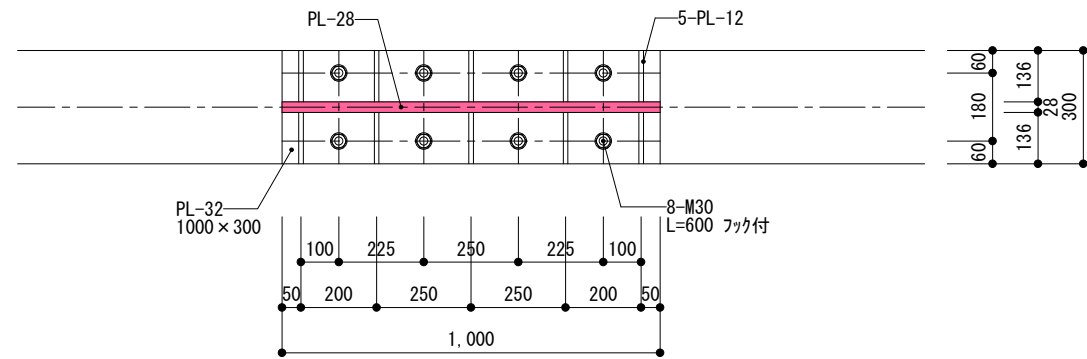
R階鉄骨伏図 (見上げ) S:1/75
グリッド: 1200x1200

プラン 3	4階建て事務所	TYPE CLT壁 + 鉄骨梁	DRAWING R階鉄骨伏図	SCALE 1/75	DATE 2022.02.05	NO プラン3 S-07
-------	---------	--------------------	-------------------	---------------	--------------------	-----------------

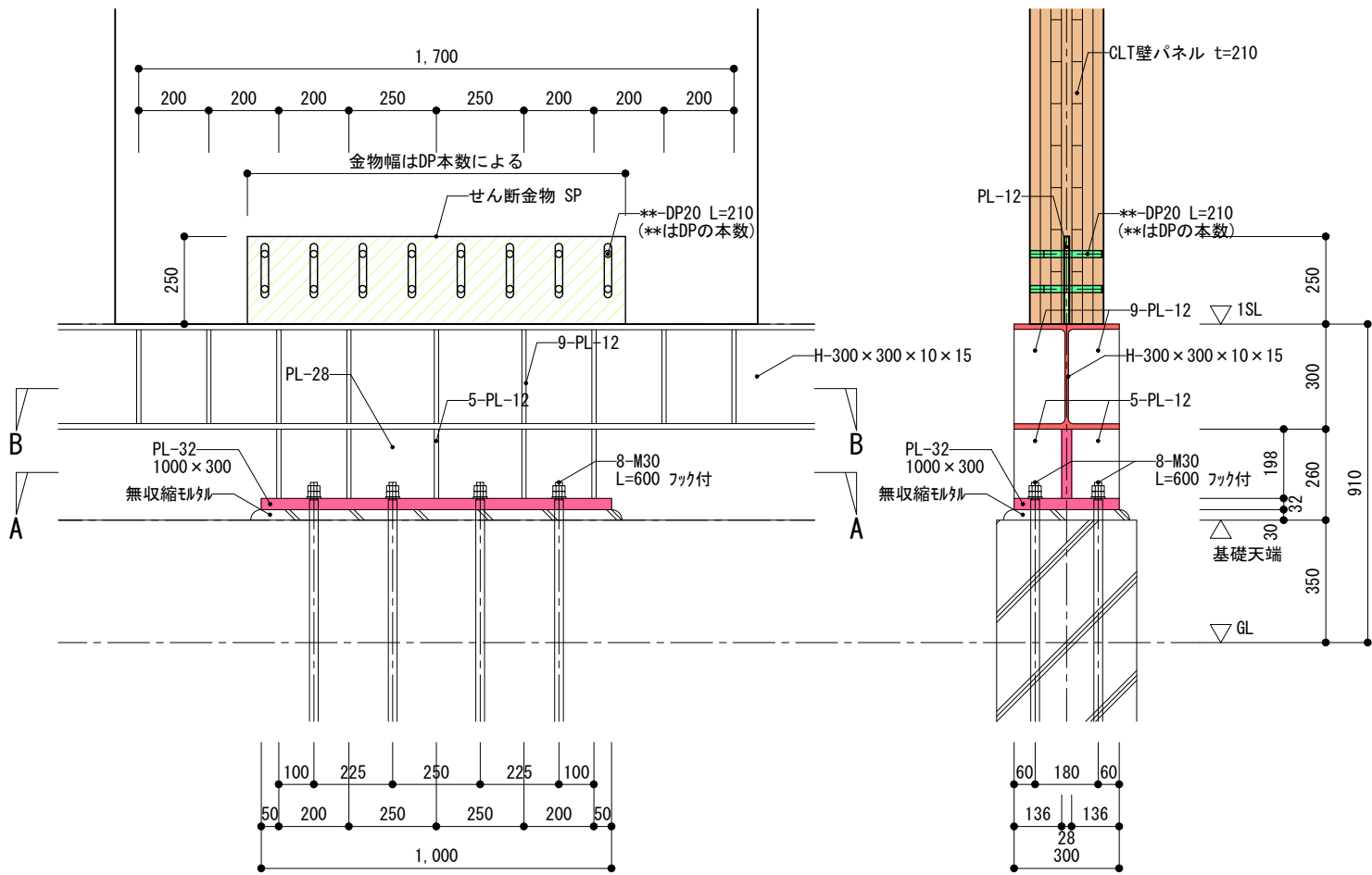
柱脚部分詳細図



B-B断面図

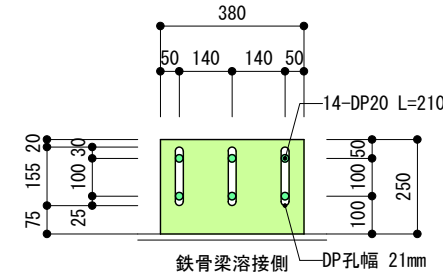


A-A断面図

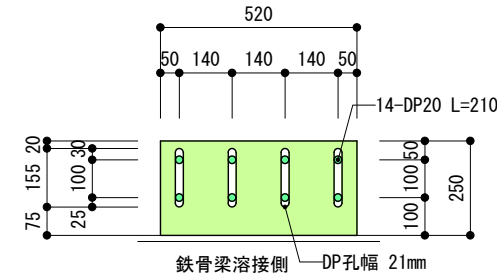


柱脚部分詳細図 S:1/20

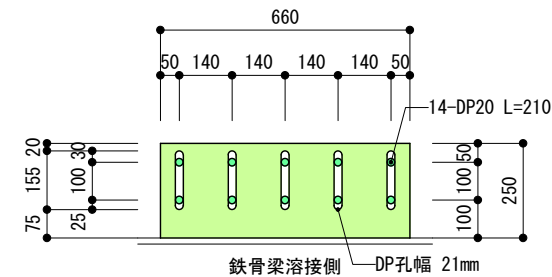
6-DP20用SP Pu= 334.10 kN



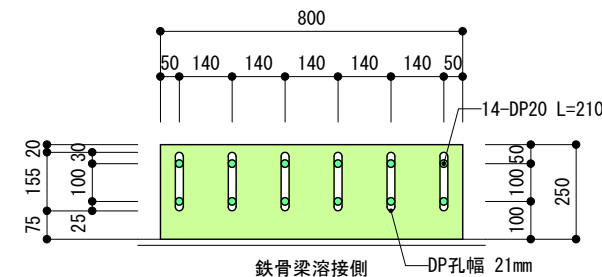
8-DP20用SP Pu= 395.02 kN



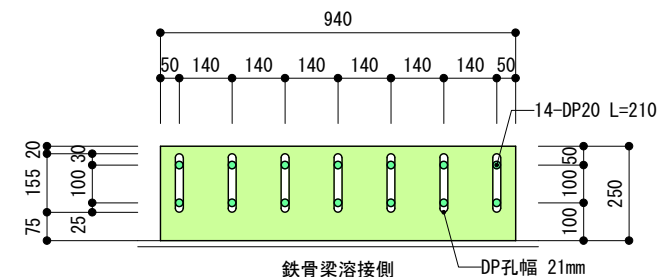
10-DP20用SP Pu= 455.94 kN



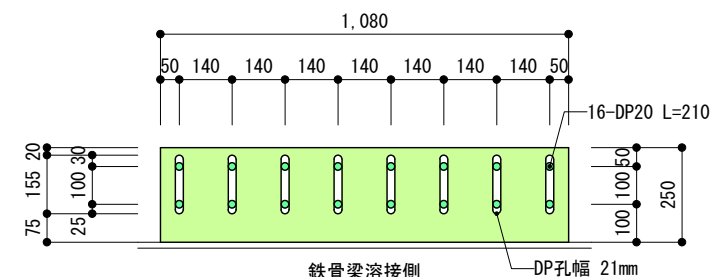
12-DP20用SP Pu= 516.85 kN



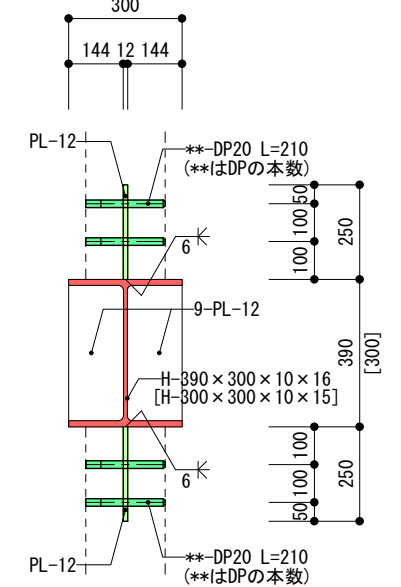
14-DP20用SP Pu= 577.77 kN



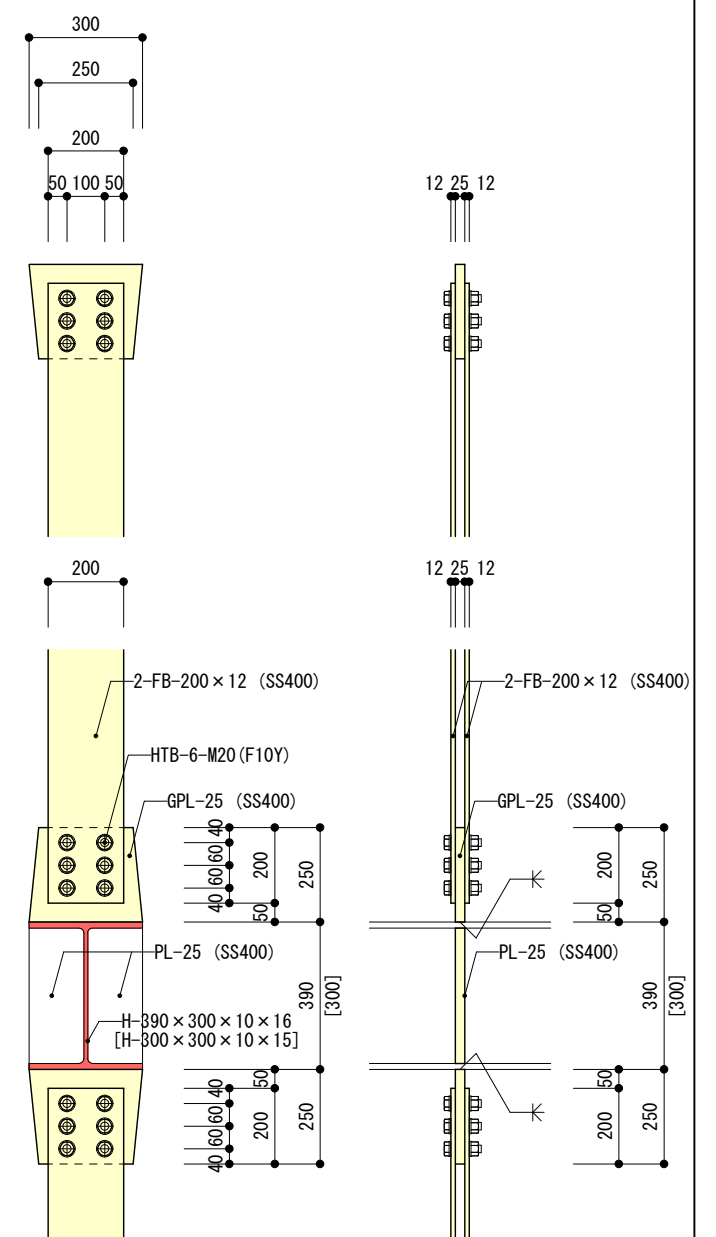
16-DP20用SP Pu= 638.69 kN



せん断金物 SP 取付詳細図



引張用ロッド TR 取付詳細図

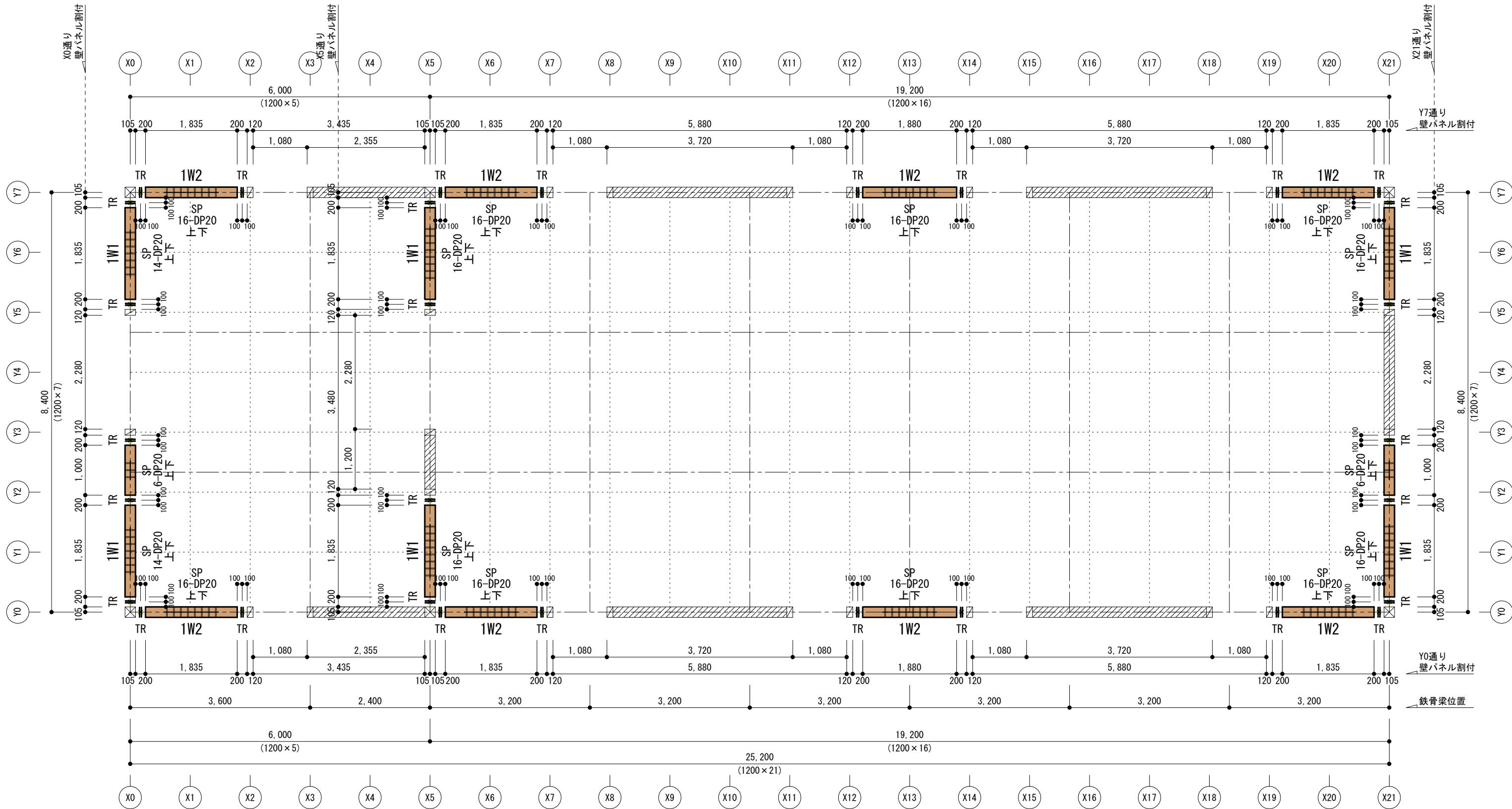


CLT壁パネル高さ

4階	4W1 H=3450	4W2 H=3450
3階	3W1 H=3200	3W2 H=3200
2階	2W1 H=3200	2W2 H=3200
1階	1W1 H=3200	1W2 H=3200

凡例

W1・W2	CLT壁パネル 5層7プライ t=210 規格：S90-5-7	SP **DP20 上下	せん断金物 SP GPL-12 パネル上下に取付 **はDP20の本数を示す	TR	引張用ロッド TR 2-FB-200×12 (SS400) GPL-25 (SS400) HTB-6-M20 (F10Y)	柱	柱 集成材210×210 柱 集成材120×210	木軸組壁	間柱 105×210 @600以下
-------	---------------------------------------	--------------------	---	----	--	---	------------------------------	------	-------------------



1階壁パネル伏図 S:1/75
グリッド：1200×1200

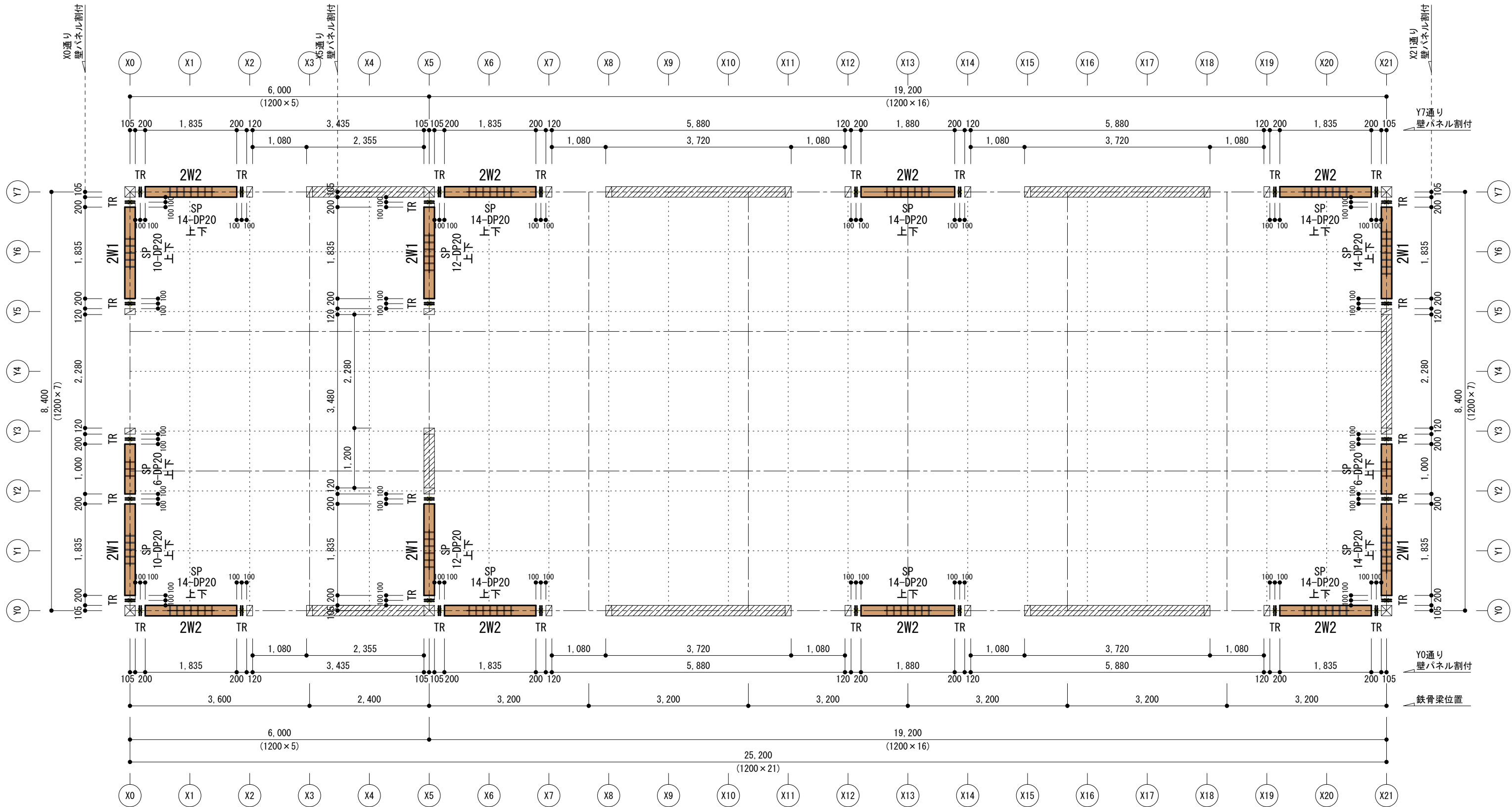
プラン 3	4階建て事務所	TYPE CLT壁 + 鉄骨梁	DRAWING 1階壁パネル伏図	SCALE 1/75	DATE 2022.02.05	NO プラン3 S-09
-------	---------	--------------------	---------------------	---------------	--------------------	-----------------

CLT壁パネル高さ

4階	4W1	H=3450	4W2	H=3450
3階	3W1	H=3200	3W2	H=3200
2階	2W1	H=3200	2W2	H=3200
1階	1W1	H=3200	1W2	H=3200

凡例

W1・W2	CLT壁パネル 5層7プライ t=210 規格：S90-5-7	SP **-DP20 上下	せん断金物 SP GPL-12 パネル上下に取付 **はDP20の本数を示す	TR	引張用ロッド TR 2-FB-200×12 (SS400) GPL-25 (SS400) HTB-6-M20 (F10Y)	柱	柱 集成材210×210 柱 集成材120×210	木軸組壁	間柱 105×210 @600以下
-------	---------------------------------------	---------------------	---	----	--	---	------------------------------	------	-------------------



2階壁パネル伏図 S:1/75
グリッド：1200×1200

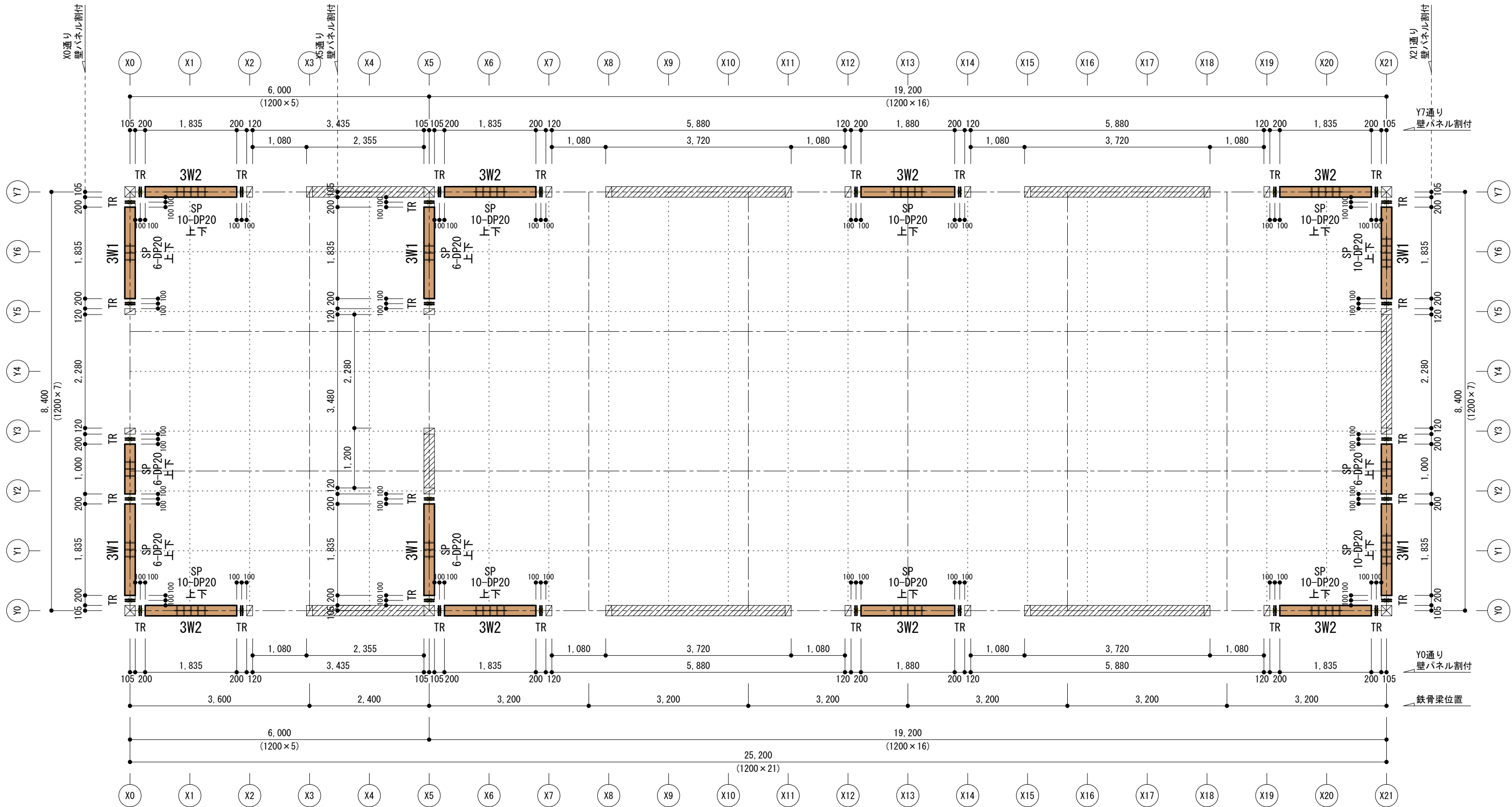
プラン 3	4階建て事務所	TYPE CLT壁 + 鉄骨梁	DRAWING 2階壁パネル伏図	SCALE 1/75	DATE 2022.02.05	NO プラン3 S-10
-------	---------	--------------------	---------------------	---------------	--------------------	-----------------

CLT壁パネル高さ

4階	4W1 H=3450	4W2 H=3450
3階	3W1 H=3200	3W2 H=3200
2階	2W1 H=3200	2W2 H=3200
1階	1W1 H=3200	1W2 H=3200

凡例

W1・W2	CLT壁パネル 5層7プライ t=210 規格：S90-5-7	SP **DP20 上下	せん断金物 SP GPL-12 パネル上下に取付 **はDP20の本数を示す	TR	引張用ロッド TR 2-FB-200×12 (SS400) GPL-25 (SS400) HTB-6-M20 (F10Y)	柱	柱 集成材210×210 柱 集成材120×210	木軸組壁	間柱 105×210 @600以下
-------	---------------------------------------	--------------------	---	----	--	---	------------------------------	------	-------------------



3階壁パネル伏図 S:1/75
グリッド：1200×1200

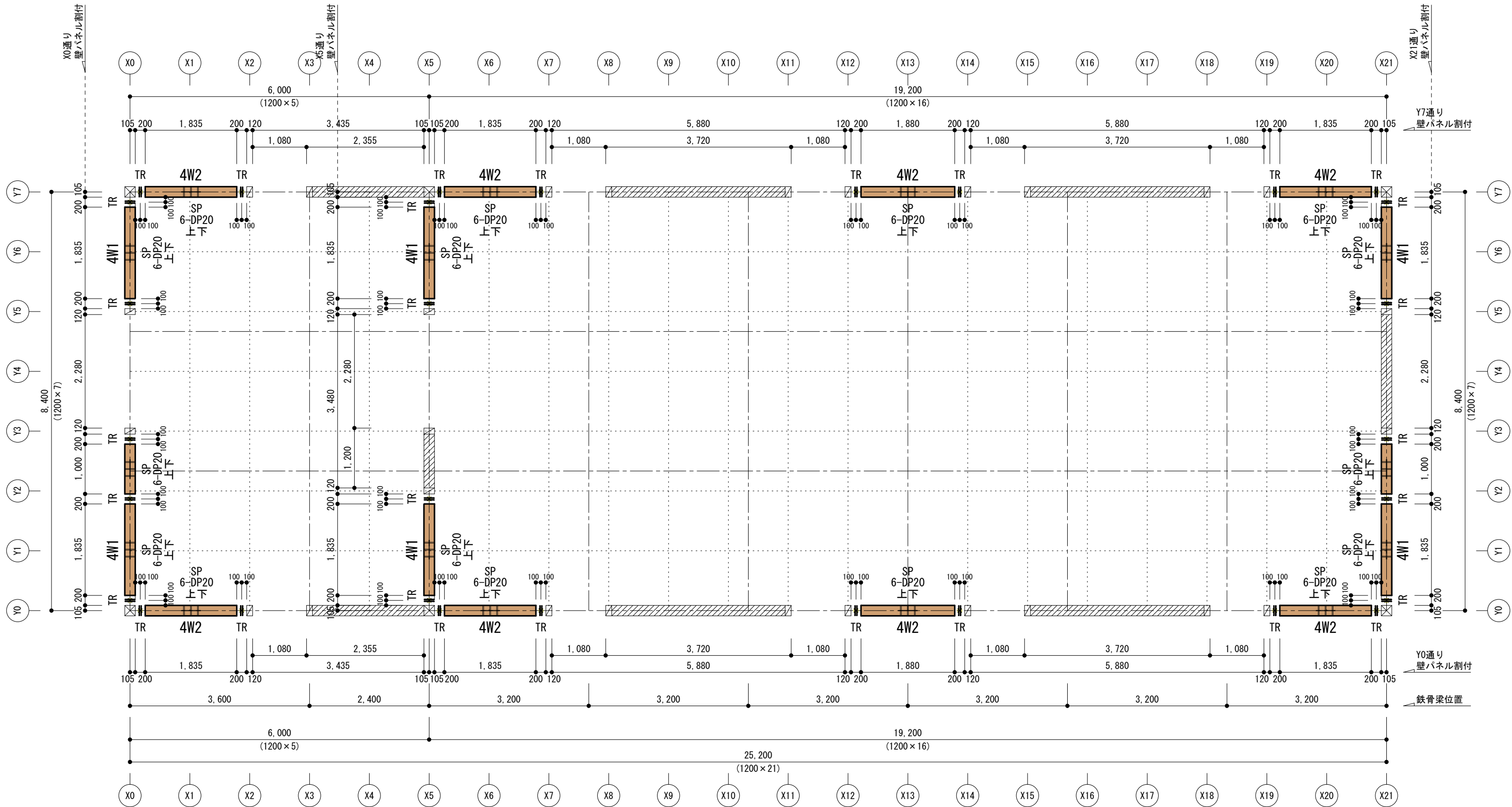
プラン 3	4階建て事務所	TYPE CLT壁 + 鉄骨梁	DRAWING 3階壁パネル伏図	SCALE 1/75	DATE 2022.02.05	NO プラン3 S-11
-------	---------	--------------------	---------------------	---------------	--------------------	-----------------

CLT壁パネル高さ

4階	4W1	H=3450	4W2	H=3450
3階	3W1	H=3200	3W2	H=3200
2階	2W1	H=3200	2W2	H=3200
1階	1W1	H=3200	1W2	H=3200

凡例

W1・W2	CLT壁パネル 5層7プライ t=210 規格：S90-5-7	SP **DP20 上下	せん断金物 SP GPL-12 パネル上下に取付 **はDP20の本数を示す	TR	引張用ロッド TR 2-FB-200×12 (SS400) GPL-25 (SS400) HTB-6-M20 (F10Y)	柱	柱 集成材210×210 柱 集成材120×210	木軸組壁	間柱 105×210 @600以下
-------	---------------------------------------	--------------------	---	----	--	---	------------------------------	------	-------------------



4階壁パネル伏図 S:1/75
グリッド：1200×1200

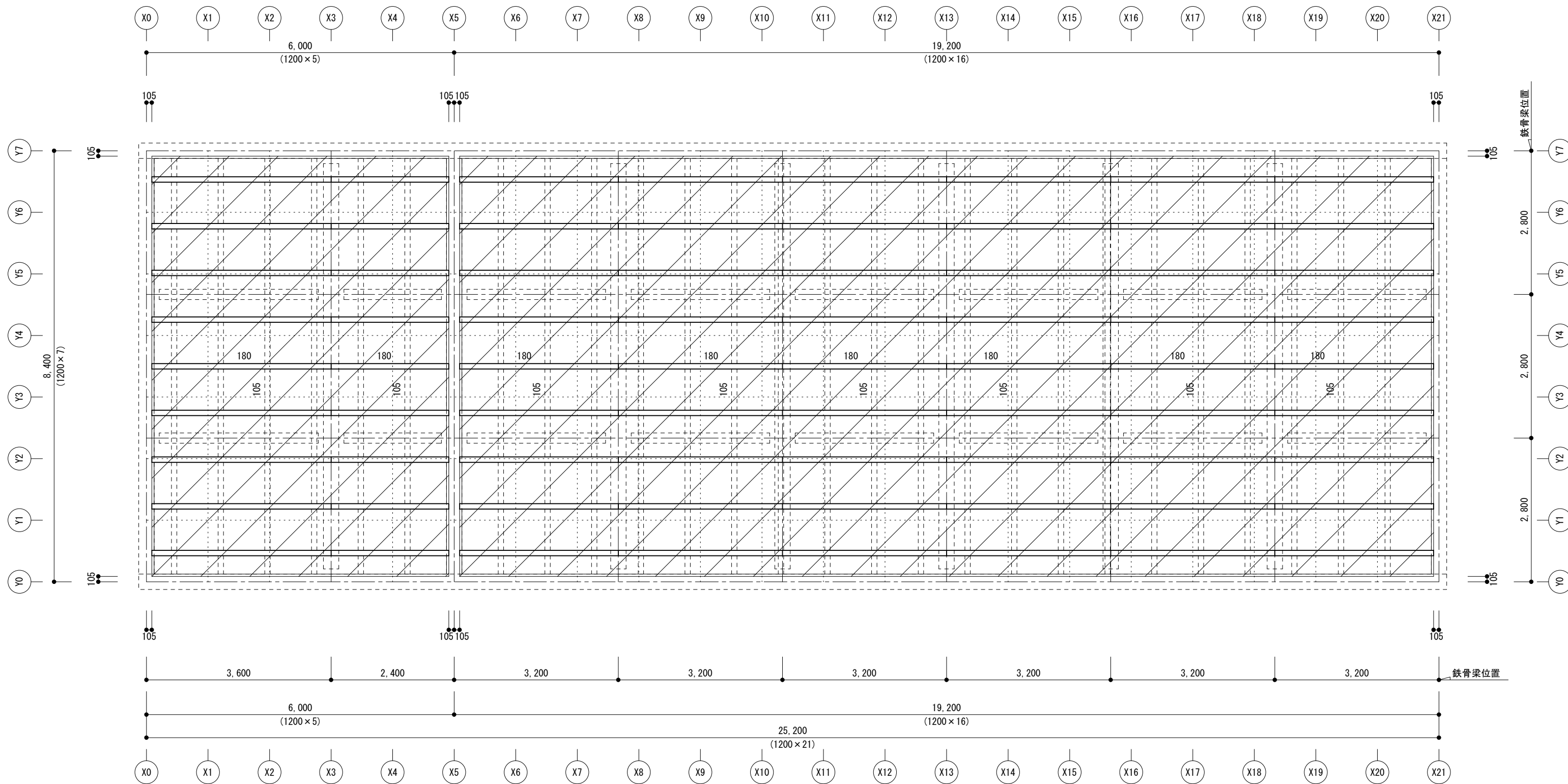
プラン 3	4階建て事務所	TYPE CLT壁 + 鉄骨梁	DRAWING 4階壁パネル伏図	SCALE 1/75	DATE 2022.02.05	NO プラン3 S-12
-------	---------	--------------------	---------------------	---------------	--------------------	-----------------

凡例

180	床根太 105×180 @910
105	合板受 105×105 @910

外周部合板受 105×45
構造用合板 2級 t=24 (さね加工) 天端: SL+204

梁接合	梁受け金物(ビス止め)
根太接合	根太受け金物(ビス止め)



1~4階床組伏図 (見下げ) S:1/75
グリッド: 1200×1200

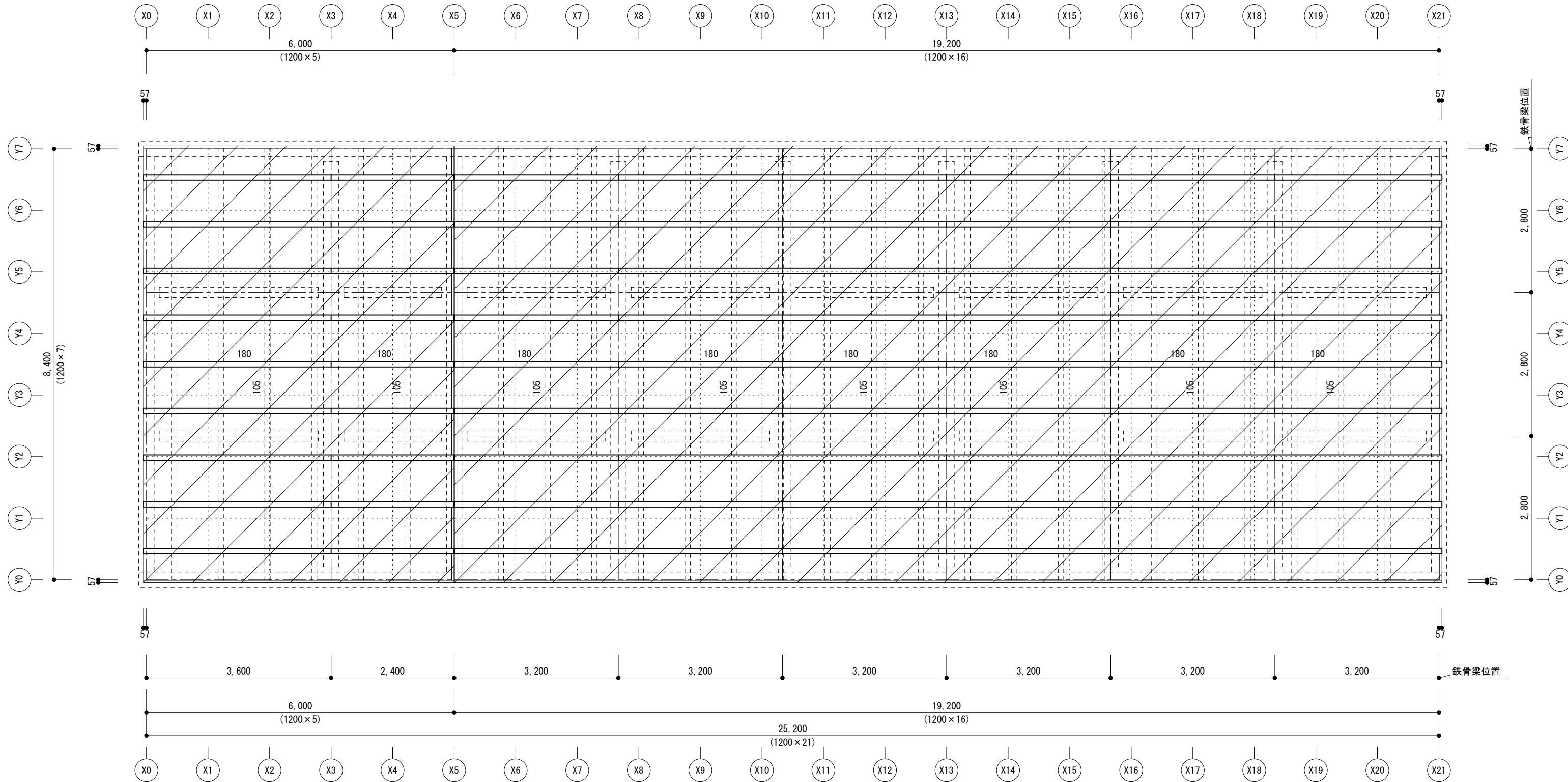
プラン 3	4階建て事務所	TYPE CLT壁 + 鉄骨梁	DRAWING 1~4階床組伏図	SCALE 1/75	DATE 2022.02.05	NO プラン3 S-13
-------	---------	--------------------	---------------------	---------------	--------------------	-----------------

凡例

180	床根太 105×180 @910
105	合板受 105×105 @910

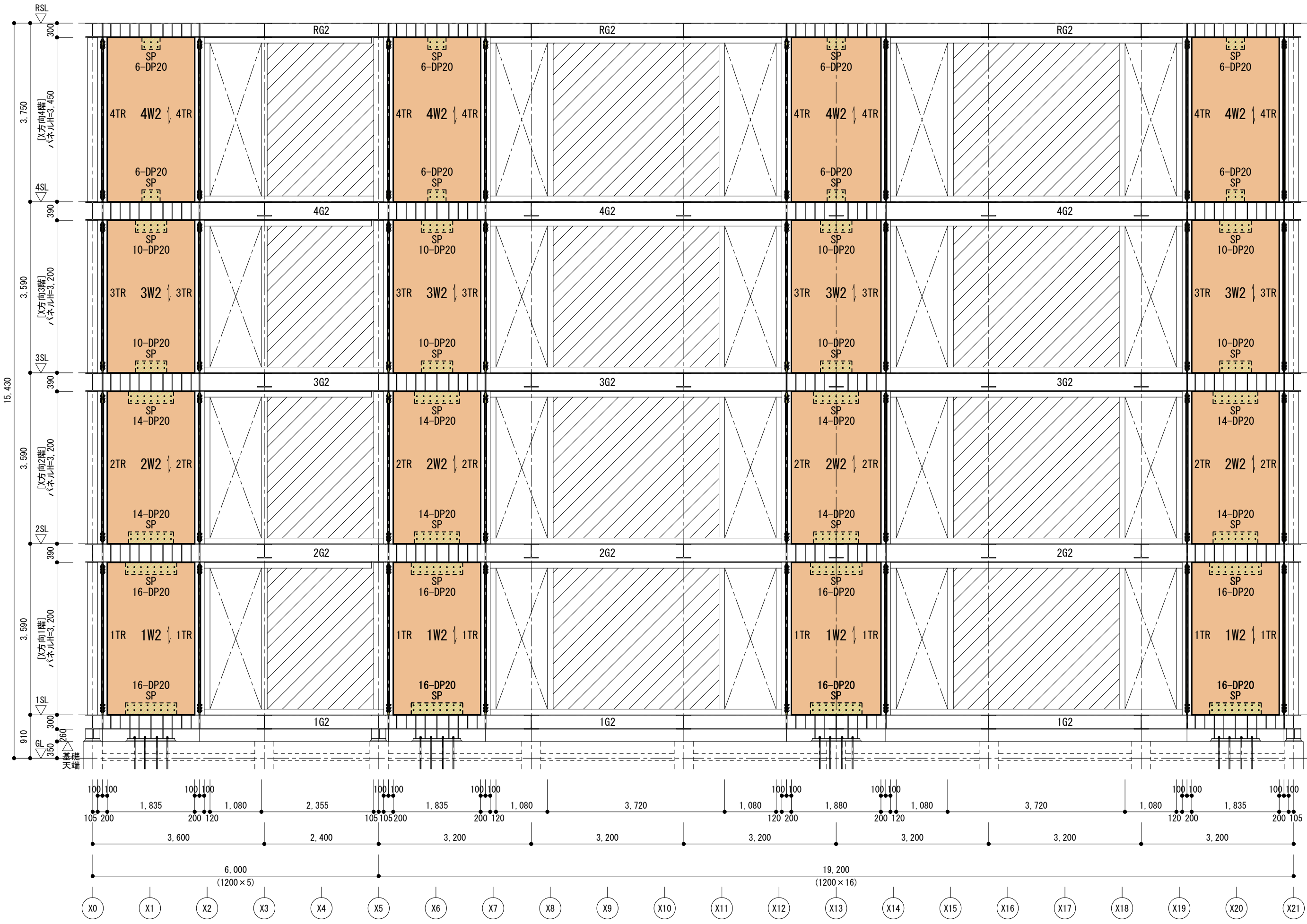
外周部合板受 105×45
構造用合板 2級 t=24 (さね加工) 天端: SL+204

梁接合	梁受け金物(ビス止め)
根太接合	根太受け金物(ビス止め)



R階床組伏図 (見下げ) S:1/75
グリッド: 1200×1200

プラン 3	4階建て事務所	TYPE CLT壁 + 鉄骨梁	DRAWING R階床組伏図	SCALE 1/75	DATE 2022.02.05	NO プラン3 S-14
-------	---------	--------------------	-------------------	---------------	--------------------	-----------------



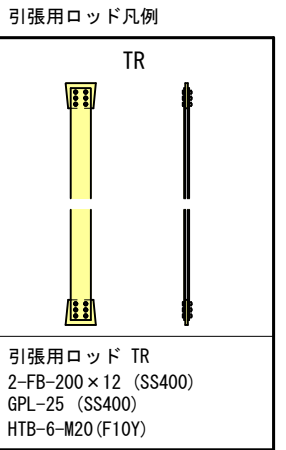
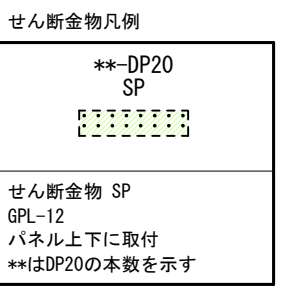
鉄骨部材リスト

符号	部 材
RG1	H-300x300x10x15 (SS400)
4G1	H-390x300x10x16 (SN400B)
3G1	H-390x300x10x16 (SN400B)
2G1	H-390x300x10x16 (SN400B)
1G1	H-300x300x10x15 (SS400)
RG2	H-300x300x10x15 (SS400)
4G2	H-390x300x10x16 (SN400B)
3G2	H-390x300x10x16 (SN400B)
2G2	H-390x300x10x16 (SN400B)
1G2	H-300x300x10x15 (SS400)
B1	H-300x300x10x15 (SS400)
B2	H-200x200x8x12 (SS400)
HV1	L-75x75x12 (SS400) 6-M16 GPL-9
HV2	L-90x90x13 (SS400) 6-M20 GPL-12

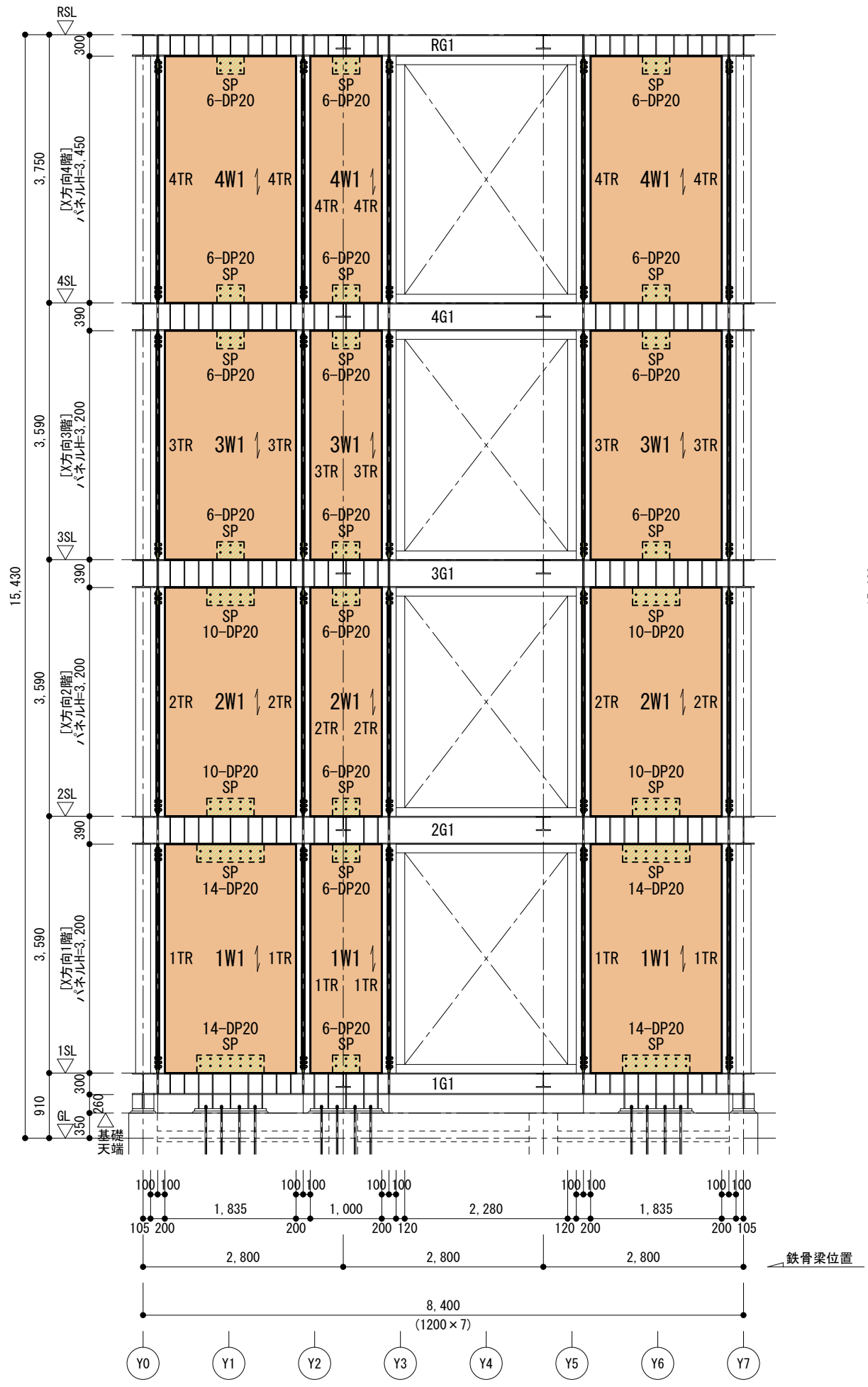
CLT部材リスト

符号	部 材
W1	CLT壁パネル
W2	5層7プライ t=210 規格：S90-5-7

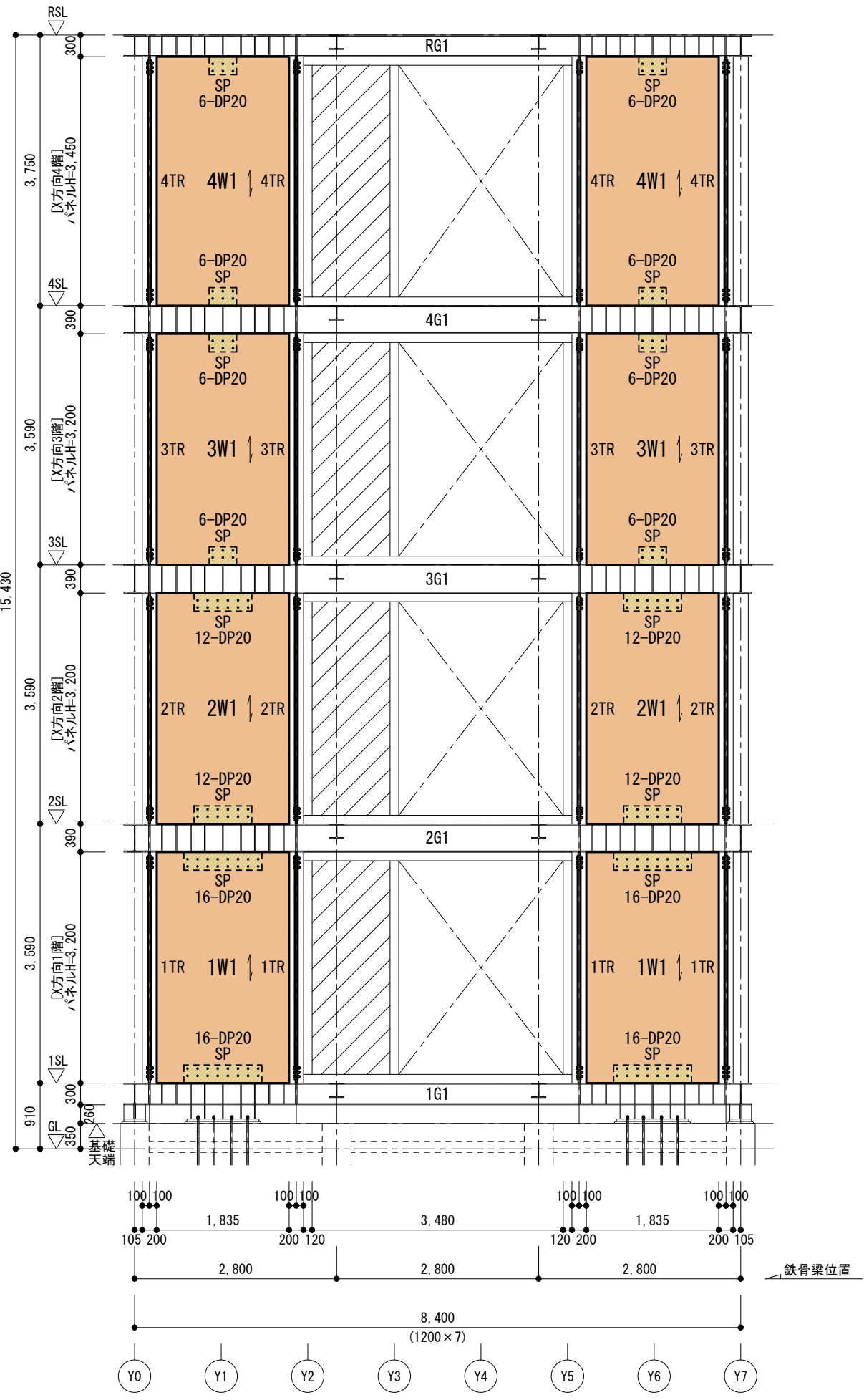
↗ 最外層ラミナ方向



Y0・Y7通り軸組図 S:1/75



X0通り軸組図 S:1/75



X5通り軸組図 S:1/75

鉄骨部材リスト

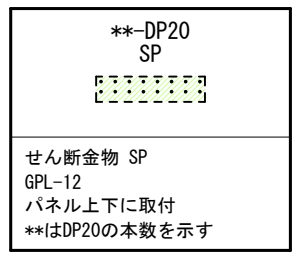
符号	部材
RG1	H-300x300x10x15 (SS400)
4G1	H-390x300x10x16 (SN400B)
3G1	H-390x300x10x16 (SN400B)
2G1	H-390x300x10x16 (SN400B)
1G1	H-300x300x10x15 (SS400)
RG2	H-300x300x10x15 (SS400)
4G2	H-390x300x10x16 (SN400B)
3G2	H-390x300x10x16 (SN400B)
2G2	H-390x300x10x16 (SN400B)
1G2	H-300x300x10x15 (SS400)
B1	H-300x300x10x15 (SS400)
B2	H-200x200x8x12 (SS400)
HV1	L-75x75x12 (SS400) 6-M16 GPL-9
HV2	L-90x90x13 (SS400) 6-M20 GPL-12

CLT部材リスト

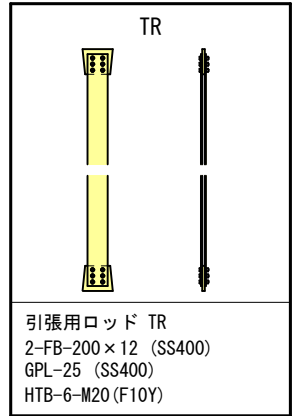
符号	部材
W1	CLT壁パネル
W2	5層7プライ t=210 規格: S90-5-7

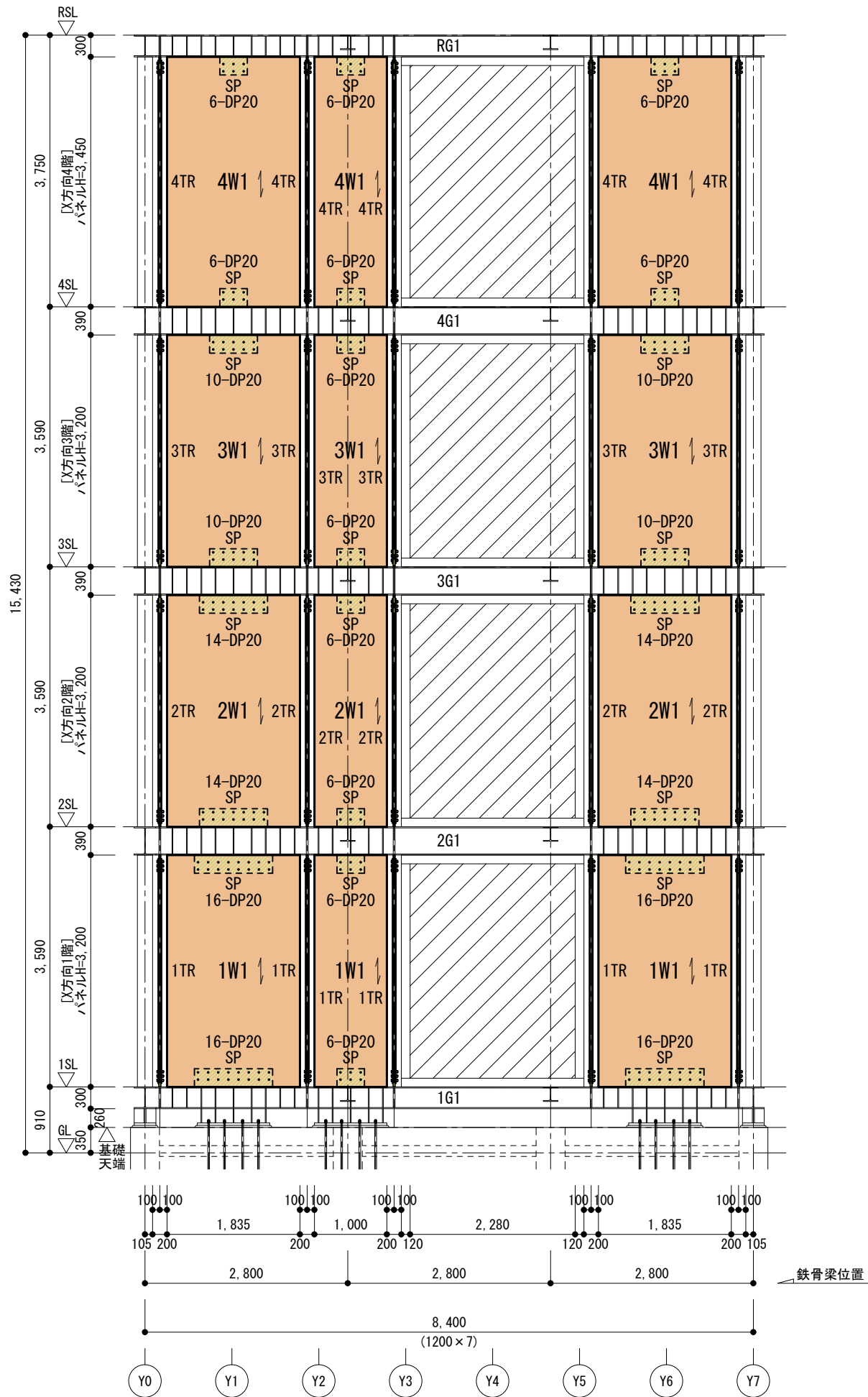
↙ 最外層ラミナ方向

せん断金物凡例



引張用ロッド凡例





X21通り軸組図 S:1/75

鉄骨部材リスト

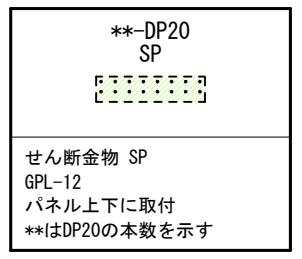
符号	部 材
RG1	H-300x300x10x15 (SS400)
4G1	H-390x300x10x16 (SN400B)
3G1	H-390x300x10x16 (SN400B)
2G1	H-390x300x10x16 (SN400B)
1G1	H-300x300x10x15 (SS400)
RG2	H-300x300x10x15 (SS400)
4G2	H-390x300x10x16 (SN400B)
3G2	H-390x300x10x16 (SN400B)
2G2	H-390x300x10x16 (SN400B)
1G2	H-300x300x10x15 (SS400)
B1	H-300x300x10x15 (SS400)
B2	H-200x200x8x12 (SS400)
HV1	L-75x75x12 (SS400) 6-M16 GPL-9
HV2	L-90x90x13 (SS400) 6-M20 GPL-12

CLT部材リスト

符号	部 材
W1	CLT壁パネル
W2	5層7プライ t=210 規格: S90-5-7

← 最外層ラミナ方向

せん断金物凡例



引張用ロッド凡例

