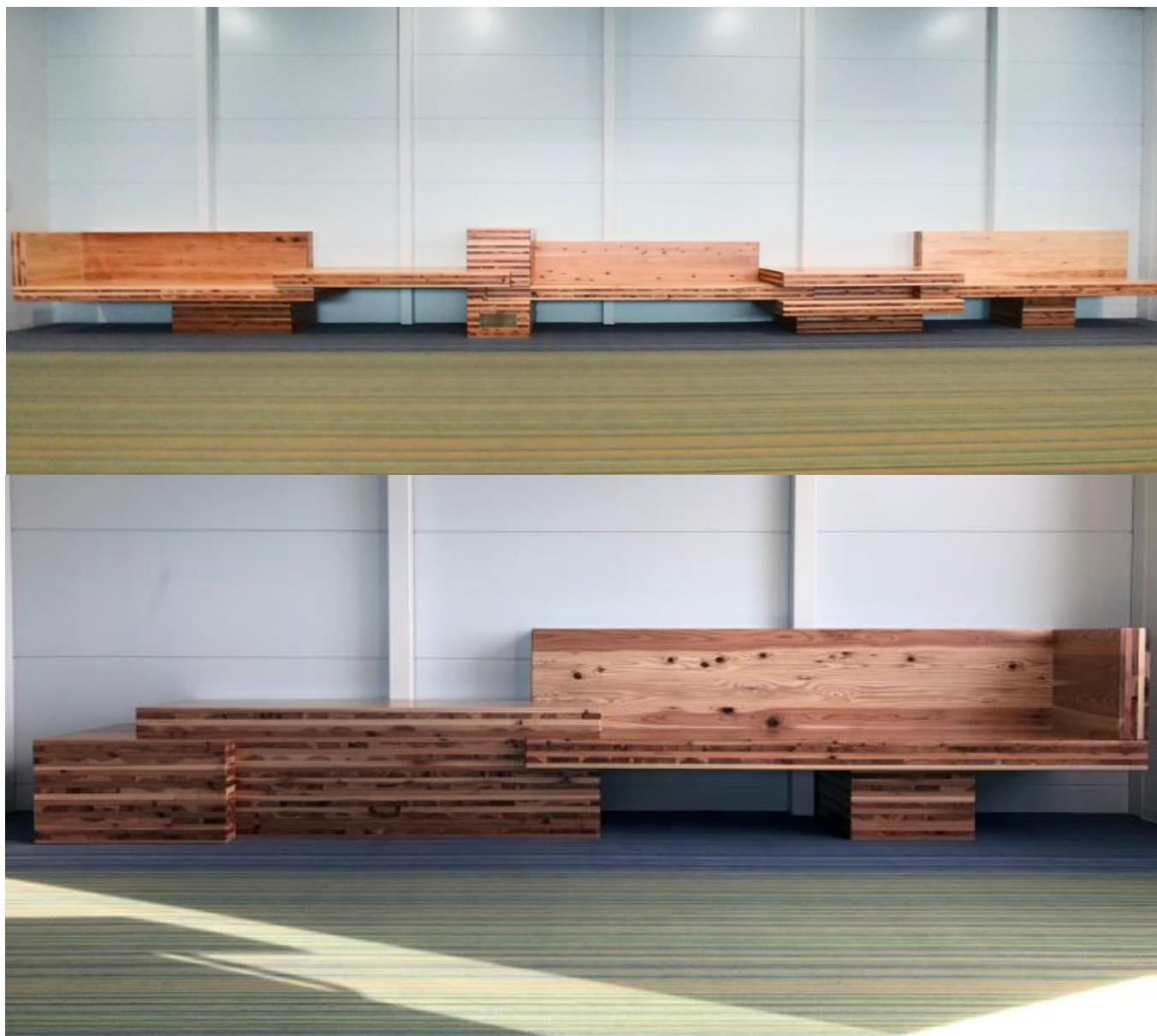




写真提供：宮城県CLT等普及推進協議会

名称	みやぎの明治村バス停 時刻表付CLTベンチ		
竣工	平成30年7月19日（寄贈）	階数	—
面積	(建築) 0.81m <sup>2</sup> (延床) 0.81m <sup>2</sup> ※ベンチの投影面積を示す		
CLT利用部分	垂直時刻表、水平ベンチ	使用したCLT	0.1944m <sup>3</sup>
CLTサイズ	(最大) W1800mm×D450mm×T120mm (3層4プライ)		
構造	段付き相欠き継ぎボルト締め	設計ルート	該当無し
用途	高速バス時刻表付きベンチ	防耐火要件	該当無し
所在地	宮城県登米市登米町		
設計	株式会社SPAZIO建築設計事務所		
施工	登米町森林組合 株式会社タカハシ住建		
特長	CLT製造（西北プライウッド株式会社） プレカット（株式会社山大） 宮城県産杉を用いて「時刻表掲示板と待合いベンチ」機能を一体化した形。わずかな待ち時間を小さなコミュニティや楽しみに転換し、さらに地域の方々に親しんでもらえる「場」となるよう期待しデザインしている。		



写真提供：宮城県CLT等普及推進協議会

名称	仙台空港ピア棟CLTベンチ		
竣工	2018年10月	階数	-
面積	ベンチ4基合計（タイプA2基+タイプB2基）：17.22m <sup>2</sup> （ベンチの投影面積）		
CLT利用部分	ベンチ全体	使用したCLT	5.19m <sup>3</sup> （4基合計）
CLTサイズ	（最大）120×5502,650mm（5層5プライ）		
構造	ボルト締め、ビス止め	設計ルート	該当無し
用途	ベンチ	防耐火要件	該当無し
所在地	宮城県名取市下増田字南原		
設計	（株）SPAZIO建築設計事務所		
製作・施工	制作：守屋木材（株） 組立て：（株）奥羽木工所		
特長	ベンチ端部の片持ち形状や、2種類のパーツが組み合いながら連続することで、ベンチ全体が総合的に安定する「総持ち」の構成としている。また、CLT材の木口面を正面に向けて積み重ねることで、木材の立体的な量感を感じ取れる。ベンチ形状は、座面の高さを3種類とする事で、座り方にバリエーションを持たせ、年齢や性別、利用シーンに合わせて座り方が選択できる。		



提供：(株)三東工業社

名称	CLTベンチ		
竣工	2017年2月	階数	
面積			
CLT利用部分	座面、背面、側面	使用したCLT	端材利用
CLTサイズ	1950 x 940 x H750 5層57°ライ		
構造	L S B 接合 (8箇所)	設計ルート	該当無し
用途	ベンチ	防耐火要件	該当無し
所在地	滋賀県庁 (県民サロン) 【写真上】・三東工業社本社 【写真左下】・甲賀市役所 【写真右下】・栗東市役所		
設計	加藤淳一建築設計事務所		
施工	加工組立 銘建工業(株)		
特長	三東工業社信楽本店で使用したCLT材の端材を有効利用。建物で使用したCLTパネルが特徴的な形状であったため、端材が多く発生した。端材の曲線を活かしたデザインのベンチが完成した。		



提供：(株)日建設計

名称	COOLTREE 柏の葉プロジェクト 2018		
竣工	2018年7月	階数	
面積	休憩施設 2基 合計 66.54 m <sup>2</sup>		
CLT利用部分	土台	使用したCLT	16.7116m <sup>3</sup>
CLTサイズ	(最大) 厚み 90 ×幅 650 ×長 6350mm (3層 3プライ)		
構造	引きボルト締め	設計ルート	
用途	休憩施設	防耐火要件	
所在地	千葉県柏市若紫 かしわのはらっぱ		
設計	(株)日建設計		
施工	木村建造(株)		
特長	ヒートアイランド現象が進行する市街地において、快適性を提供するクールスポット「COOL TREE (クールツリー)」を、柏の葉スマートシティ(千葉県柏市)内のコミュニティ広場「かしわのはらっぱ」に設置。高さ3.0m、直径7.7mの「COOL TREE」は、タイマー制御にて軒先からミストが吹き出し、気化熱で空気を冷やし、「クールベンチ」に座ると体に水滴がつかない超微細ミストが首筋や背中に届きます。使用する電力は、「COOL TREE」に設置した太陽光パネルで賄われ、発電された電力は、蓄電池に蓄えられ稼働時に使用されます。		



提供：(株)日建設計

名称	飯田橋アイガーデンエア COOL TREE LITE		
竣工	2020年3月 ※同年9月末まで	階数	－
面積	休憩施設1基 23.04m <sup>2</sup> (4.8m×4.8m)		
CLT利用部分	土台	使用したCLT	3.66m <sup>3</sup>
CLTサイズ	(最大) 厚90×幅900×長4800mm (3層3プライ)		
構造	引きボルト締め	設計ルート	－
用途	休憩施設	防耐火要件	－
所在地	東京都千代田区飯田橋3丁目10番		
設計	(株)日建設計		
施工	木村建造(株)		
特長	ヒートアイランド現象が進行する市街地において、快適性を提供するクールスポット「COOL TREE LITE (クールツリーライト)」を、アイガーデンエア (東京都千代田区飯田橋) 内のフロントフォーラムに設置。高さ3.0m、大きさ4m角の「COOL TREE LITE」は、タイマー制御にて軒先からミストが吹き出し、気化熱で空気を冷やします。また、ベルチェ効果を利用した「クールベンチ」に座ることで体をクールダウンさせます。使用する電力は、屋根面に設置した太陽光パネルで賄われ、発電された電力は、蓄電池に蓄えられ、稼働時に使用されます。		



写真撮影：秋田県立大学木材高度加工研究所

名称	石倉沢橋		
竣工	2017年3月		
延べ床面積	25.79m <sup>2</sup>		
使用したCLT	5.06m <sup>3</sup>		
CLT利用部分	床版、地覆		
CLTサイズ	180×1,735×3,700 mm、180×180×1,735 mm		
構造	鋼構造（CLT利用）	設計ルート	該当ルートなし
防耐火	-		
用途	橋梁		
所在地	秋田県仙北市田沢湖瀧字石倉沢		
設計	秋田県立大学木材高度加工研究所、土木学会木材工学委員会木橋研究小委員会		
施工	門脇木材(株)、日本機械工業(株)		
特長	CLTを橋梁の床版に活用した林道橋。設計自動車荷重は14tf。4枚のCLTはそれぞれ異なる耐水処理を施し、耐久性を検証。同様のCLT床版橋は秋田県内に3件あり。		



写真提供：学校法人恵峰学園

名称	杉の子幼稚園 わかばの橋		
竣工	2021年8月	階数	
面積			
CLT利用部分	床版	使用したCLT	6.51m <sup>3</sup>
CLTサイズ	(最大) 210x1,168x2,330mm		
構造	木造	設計ルート	
用途	橋梁	防耐火要件	
所在地	岐阜県中津川市 杉の子幼稚園		
設計	石川一級建築設計室／株式会社木構堂		
施工	丸山木材工業株式会社		
特長	岐阜県産材スギを約20m <sup>3</sup> しており、加圧注入防腐処理を施してある。 210x900x11,000スギEW材を橋桁に、7層7PLYスギCLTを床版に使用。		



写真提供：(株)鳥取CLT

名称	キナルなんぶ		
竣工	2021年3月	階数	地上2階
面積	(延床) 2365m <sup>2</sup>		
CLT利用部分	壁、本棚の一部	使用したCLT	29.7556m <sup>3</sup>
CLTサイズ	(最大) 36x 1000 x 4000 mm		
構造	鉄骨一部2階建て	設計ルート	
用途	図書館(兼)複合施設	防耐火要件	耐火建築物
所在地	鳥取県西伯郡南部町法勝寺341番地		
設計	(株)あおい総合設計		
施工	美保テクノス・金田工務店・フィディア・岩崎組特定建設工事共同企業体		
特長	この施設では構造材ではなく造作・化粧材としてCLTが使用されている。メインエントランスを正面に長さ4mのCLTを使用したセンターサークルがあり、これはほとんどCLTで構成されています。また図書館内の壁全面に杉CLTが使われているので、杉の色んな表情が楽しめるのが特徴。		