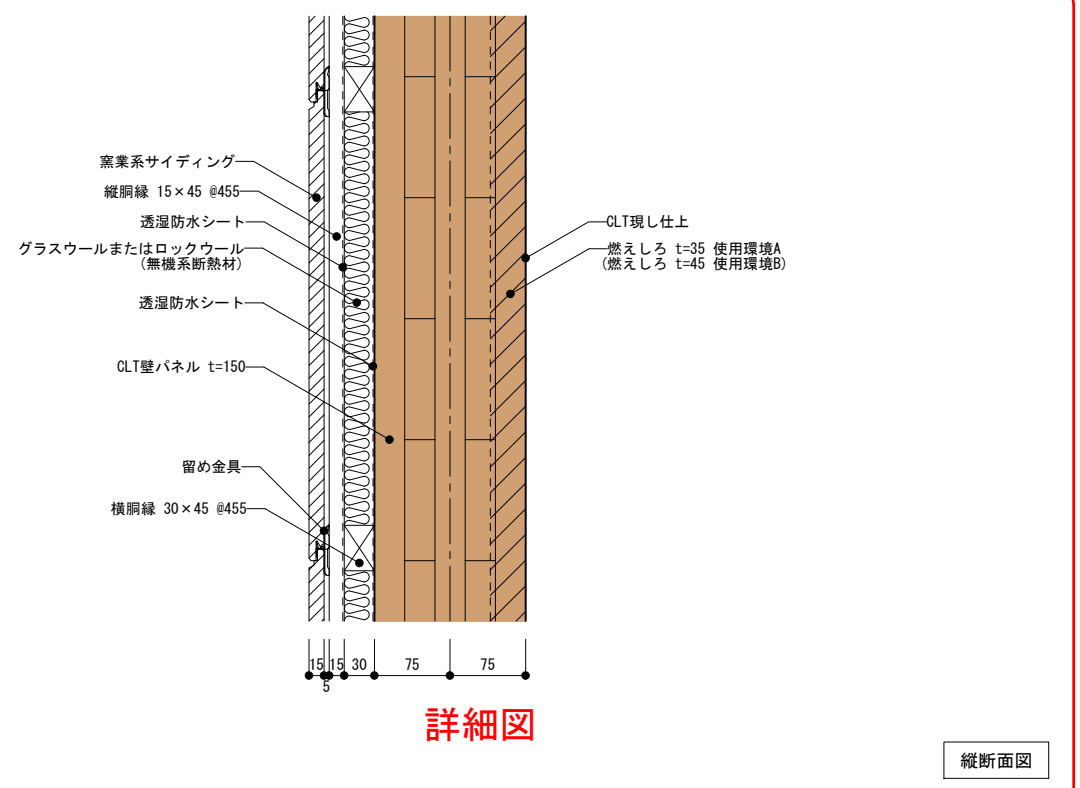
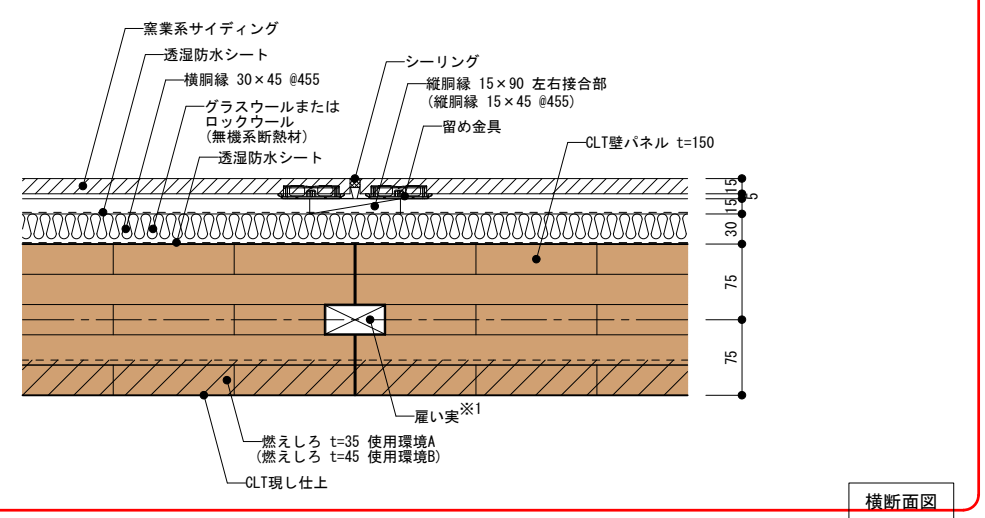


| | | | | |
|--------------------|-------------------|----|--------|-------------------------------------|
| 詳細図番号 | 防耐火仕様 | 部位 | 詳細図部位 | 仕様等の説明 |
| A 準耐45 03-01 | 準耐火45分 告示1358号 | 外壁 | 外壁一般部分 | 屋外側：サイディング仕上 屋内側：CLT現し仕上（燃えしろ設計） |



詳細図

縦断面図



横断面図

[手引き] 耐久性 : 3-2-21 図3-2-16 [手引き] 防耐火 : 4-9 図4-1-13 下
 [手引き] 断熱計画 : 3-3-5, 6, 7 ※1 燃えしろ設計する場合のパネル接合部は雇い実を使用。

「2019年版 実務者のためのCLT建築物設計の手引き」
 (日本CLT協会発行) 参照ページ・参照図版

注記

- ・本詳細図はCLTを利用した建築物を設計する際の参考図として利用してください。
- ・本詳細図の内容は、2019年3月末現在に施行されている関連法令に沿って作成しています。
- ・本詳細図の利用により生じた損害などに関しては、一切の責任を負わないことをご了承ください。
- ・本詳細図は予告なく内容を変更する場合があります。
- ・建築基準法及び関連法令が改正等になった場合には、適宜、最新の法令等を参照の上、本詳細図を利用してください。

標準詳細図の利用に当たっての注意点

- (1) 材料・材料厚
 本詳細図では代表的な材料・材料厚を記載しています。その他の材料・材料厚とする場合は、告示等の規定に準じて設計者が設定するものとします。
- (2) 外壁仕上
 本詳細図では主に窯業系サイディング・鉄網モルタルを外壁仕上とする場合の納まりを記載しています。窯業系サイディングは代表的な留付を記載しています。メーカーが指定する適用範囲(基準風速・建物高さ等)に準じた設計方法・施工方法としてください。その他の外壁仕上とする場合は、告示等の規定に準じて設計者が設定するものとします。
- (3) 断熱材・防湿気密
 断熱材の種類・厚さおよび防湿気密シートの取付は、建設地の気候・地域区分ごとに定められている断熱基準・建物用途等を考慮して設計者が設定するものとします。
- (4) 防耐火仕様とCLTの使用環境
 防耐火仕様と農林水産省告示第3079号で定めるCLTの使用環境は下記とします。

| 防耐火仕様 | 農林水産省告示第3079号で定めるCLTの使用環境 |
|------------------------------------|---------------------------|
| その他 防火構造 準耐火構造45分・1時間(防火被覆型) | A・B・C |
| 準耐火構造45分(燃えしろ設計) 燃えしろ35mm | A |
| 準耐火構造45分(燃えしろ設計) 燃えしろ45mm | B |
| 準耐火構造1時間(燃えしろ設計) 燃えしろ45mm | A |
| 準耐火構造1時間(燃えしろ設計) 燃えしろ60mm | B |

- (5) CLTパネルへの直張り
 本詳細図ではCLTパネルにせっこうボード等を直張りする納まりを記載しています。CLTパネルに直張りを行う場合は、金物等周辺部材との取り合いを考慮する必要があります。
- (6) 角括弧内に記載した材料・材料厚
 角括弧内に記載した材料・材料厚(例:[パッキン材])は納まり上選択したものです。実設計では設計仕様により設計者が設定するものとします。