

令和3年度住宅・建築物環境対策事業費補助事業
(環境・ストック活用推進事業(うち、普及・広報に関する事業))

CLTを用いた建築物の認知度向上に資する消費者等向け
普及・広報事業

成果報告書

令和 4年 3月

一般社団法人 日本CLT協会

目次

1、事業背景及び目的	1
1) 事業の背景・目的	1
2) 事業実施概要	1
3) 推進組織	3
4) 実施期間	3
2. 事業報告	4
(1) CLTサミット	4
1) 開催概要	4
2) パネリスト	5
3) 配信スケジュール	7
4) CLTサミット配信内容	7
(2) 建物探訪	12
1) 概要説明	12
2) 特設サイト「建物探訪」について	12
3) コンテンツ紹介	14
(3) CLT絵本制作	27
1) 絵本プロジェクトについて	27
2) 「CLTから見える未来」での告知	37
3) 全国540ヵ所自治体へ「絵本」を送付	38
(4) WEBサイト「いこーよ」告知	39
1) 「いこーよ」とは	39
2) 掲載期間	39
3) 掲出デザイン	39
4) 「いこーよ」絵本プレゼント画面フロー	40
5) 「いこーよ」アクセスレポート	41
(5) CLTポスター全国自治体告知掲示	42
1) CLTポスター	42
2) 全国自治体への挨拶状	43
3) CLTポスター全国自治体送付リスト	44
4) 全国自治体CLTポスター掲示風景	58
3、おわりに	64

1、事業の背景及び目的

1) 事業の背景及び目的

①事業の背景

CLT建築はいよいよ普及段階に入っているが、需要拡大促進についてはまだまだ相当な努力が必要と考える。昨年度、国交省の普及・広報に関する事業「CLT PARK HARUMI」を活用し、「見て、触れて、学ぶ建物」として、動画作成などによる広報・普及活動を実施した。その結果、5,200名もの方ご来場者をはじめ、Web告知「いこーよ」閲覧数43,800回（クリック数）、特設サイト「CLTから見える未来」訪問数9,577件などCLTの啓蒙・普及に一役買った。一方で全国レベルを考えると、まだまだ少ないと言えるのも事実である。

②事業の目的

コロナ禍の続く中、設計士や施工店に対する啓蒙も重要であるが、その先の一般市民やエンドユーザーにも広くCLTの優れた特性を告知することこそ、最重要課題の一つと認識し、従来型の公開セミナーや現場でのレクチャー、講習会ではなく、Webを利用したイベントを実施することで、全国の一般市民へ届く可能性が大きいと考える。

その具体的コンテンツとして、多方面からCLT建築物の経験豊富な方を招いた「シンポジウム」や、親子で学べる「CLTの建築を知る」絵本のプレゼント、だれもが興味で飛びつく3D動画が見られる「CLT特設サイト」の制作を企画実施したい。

2) 事業実施概要

①Web「CLTサミット」開催

CLTを熟知したメンバーを全国からスタジオに集め（状況によりWeb参加も検討）国内の様々なCLTの使い方を紹介。CLTの今後の発展のために向け討論し提言を行う。9人で構成し建築家、建設会社、工場（メーカー）、発注者、その他の参加者にてCLTのメリットとデメリット、可能性や改善点について語ってもらう。事前にCLT作品紹介や参考画像は準備した。

（Web配信、QRコード検索から配信）

②3D動画「CLT建物探訪」制作

CLTを初めて目にする方や、少し関心・興味を抱かれた一般の方を主な対象とし、建築関連企業従事者・設計・施工業者等ありとあらゆる方を対象に特設サイトを開設した。今まで、写真等でCLT建築の紹介をしているが、建築空間をリアルに表現でき、視聴者が本当に訪問しているかのように建物を紹介することで、素材としてのCLTを表現できる特設サイト。これまであまり紹介されたことがない設計者へのインタビューも行う。

③CLT建物を知る「シーエルティーってすごいかもしれない」絵本制作

A5版またはA4版、4色カラー、10ページ程度

子供たちにCLTをわかりやすく紹介する絵本を制作。日本の森林を守り、木材が人間にやさしい建築素材であることなどを情緒豊かな児童画で表現する絵本に仕上げた。特設サイト等から応募でき、申込のあったお子様へプレゼントする。

④CLT特設サイト「CLTから見える未来」再制作

CLT建築に興味を持たれた建設業界や発注者側のオーナーをはじめ、CLTに関心を持たれる一般の方や家族レベルに至るまで楽しめるCLTのサイトを作成した。

「そもそもCLTとは何か」から始まり、事例紹介から性能までわかりやすくコンテンツを作成した。本年度は事例を3D動画にし、コロナ禍でもリアルな「建物探訪」ができるコンテンツを追加した。さらに、CLTを良く知るあらゆる実業家（専門家）が一堂に会する、トークセッション「CLTサミット」を開催し動画で配信、盛りだくさんのコンテンツで楽しみながら学べるサイトとなった。

⑤親子向けお出かけサイト「いこーよ」Webサイト掲載

年間閲覧数7千万人(2019年度)のWebサイトへバナー広告を掲載し、CLT特設サイトへアクセス、絵本プレゼントへの応募に効果が見込まれた。

3) 推進組織

前記の事業を推進するためグラントWG（ワーキング）に図って推進した。

①名称

「CLT普及・広報に関する委員会」

②委員メンバー

主査	岡 森彦	株式会社 鴻池組
委員	宮園 重遠	株式会社 建報社
委員	伊藤 由里子	ジャパン建材株式会社
委員	岩坂 将	株式会社 鳥取CLT
委員	中島 洋	銘建工業 株式会社
委員	佐々木 真理	山佐木材 株式会社
オブザーバー	小藤 捷吾	NPO法人 建築技術支援協会
コーディネーター	山田 敏博	株式会社 HUG

③役割

CLT広報普及に向けた各事業実施内容を確認、検討し更なる意見を頂き推進する。

実施状況を都度報告し、課題解決に当たる。

今後の推進活動に対する検討実施。

開催日（6/18, 8/27, 10/22, 12/24, 2/25）

4) 実施期間

令和3年4月14日～令和4年3月24日

2、事業報告

(1) CLTサミット



1) 開催概要

<名称>

CLT summit ～シー・エル・ティの現在と未来を考える～

<開催日《収録日》>

2021年11月12日（金） 13:00～18:00

<場所>

ルーフラッグ（東京都江東区東雲1丁目4-1）

<主催>

一般社団法人日本CLT協会

<運営協力>

NPO法人 team Timberize、株式会社建報社



2) パネリスト

<ファシリテーター>

山田敏博

(株式会社HUG、NPO法人 team Timberize副理事長)



山田 敏博

株式会社HUG
NPO法人team Timberize

<スピーカー>

横島康

(有限会社艸建築工房) <意匠設計>

深川礼子

(株式会社ofa) <意匠設計>

原田真宏

(MOUNT FUJI ARCHITECTS STUDIO) <意匠設計>

福山弘

(Hafnium architects) <意匠・構造>

腰原幹雄

(東京大学生産技術研究所 教授、NPO法人 team Timberize理事) <構造設計>

福本晃治

(竹中工務店) <構造設計>

海老澤渉

(三菱地所 三菱地所設計 MEC Industry) <開発・構造設計>

安井昇

(桜設計集団、NPO法人 team Timberize理事長) <防耐火>

車田慎介

(銘建工業株式会社) <施工>



横畠 康

有限会社艸建築工房



深川 礼子

株式会社ofa



原田 真宏

MOUNT FUJI ARCHITECTS
STUDIO
芝浦工業大学



福山 弘

Hafnium architects



腰原 幹雄

東京大学生産技術研究所
NPO法人team Timberize



福本 晃治

竹中工務店



海老澤 涉

三菱地所
三菱地所設計
MEC Industry



安井 昇

桜設計集団
NPO法人team Timberize
早稲田大学理工学研究所
東京大学生産技術研究所
NPO法人木の建築フォーラム



車田 慎介

銘建工業株式会社

3) 配信スケジュール

2021年12月25日より動画配信

4) CLTサミット配信内容

<CLTサミット01>

スピーカーのプロジェクト紹介

<CLTサミット02>

CLTの開発経緯と性能について

CLTの開発経緯／CLTの特徴／CLTの寸法安定性／CLTの構造性能

CLTの防耐火性能／CLTの断熱性能／CLTの遮音性能

<CLTサミット03>

CLTの開発経緯と性能について

CLTの構造と構法／CLTの厚み／CLTと別の素材の使い分け

CLT建築の搭状比／CLT建築の防耐火／CLTの大きさと運搬方法

CLTと設備設計／CLTの貫通穴／CLTの厚みの規格／CLTの節と木目

<CLTサミット04>

CLTの可能性と普及に向けた提案

CLTの将来と規制緩和／CLTの適材適所と技術開発／CLTのコストと

採用理由／CLTの建築の評判／CLTの建築の高層化／CLTによる

上層階の改築／CLTの低層建築の可能性／CLTの調達と地産地消

【CLTから見える未来 トップページ CLTサミット紹介】

CLT summit

シー・エル・ティの現在と未来を考える

内容

- CLTサミット01：スピーカーのプロジェクト紹介
- CLTサミット02：CLTの開発経緯と性能について
- CLTサミット03：CLTの使い方の工夫と注意点
- CLTサミット04：CLTの可能性と普及に向けた提案

[動画はこちら](#)



【CLTサミットサイト トップページ】

CLTから見える未来

CLTの現在と未来について知ることができます。

-  CLTの基礎を学ぶ
-  CLTサミット
-  3D建物探訪
-  全国のCLT建築を知る

CLTサミット



CLTサミット



【CLTサミットサイト 動画視聴ページ】



CLTサミット



シー・エル・ティの現在と未来を考える

CLTの第一線で活躍中のトップランナー9人をスピーカーに迎えCLTの現在と未来を考えるサミットを開催しました。現在、CLTの設計・施工・開発に携わっている方や、これからCLTを使ってみたいと考えている方に、力となりヒントとなる内容となっています。ぜひご覧ください。



CLTサミット01 スピーカーのプロジェクト紹介

CLTサミット02 CLTの開発経緯と性能について

CLTの開発経緯／CLTの特徴／CLTの寸法安定性／CLTの構造性能／CLTの耐火性能／CLTの断熱性能／CLTの遮音性能

CLTサミット03 CLTの開発経緯と性能について

CLTの構造と構法／CLTの厚み／CLTと別の素材の使い分け／CLT建築の搭状比／CLT建築の耐火火／CLTの大きさや運搬方法／CLTと設備設計／CLTの貫通穴／CLTの厚みの規格／CLTの節と木目

CLTサミット04 CLTの可能性と普及に向けた提案

CLTの将来と規制緩和／CLTの適材適所と技術開発／CLTのコストと採用理由／CLTの建築の評判／CLTの建築の高層化／CLTによる上層階の改築／CLTの低層建築の可能性／CLTの調達と地産地消

【撮影風景 1】



【撮影風景 2】



(2) 建物探訪

1) 概要説明

今回、CLTへの理解を深めて頂くために、CLT協会Webページコンテンツに「CLT建物探訪」を設置し、建築業に従事する方はもちろん、一般の方にも広くCLTのことを知って頂くためのPR活動を行った。

360度空間3D-VR撮影を徳永雄太様（ドバイ博覧会日本館3D撮影者）へ依頼し高画質4Kで、オンライン3Dウォークスルー、スケマティックフロアプランなど、革新的なVRコンテンツを提供した。

2) 特設サイト「建物探訪」について

<日程>

企画：6月～7月

撮影：7月～9月

配信：10月

<概要>

全国のCLT建築物を3Dカメラで撮影し、建物探訪しているように体験できるCLT建築の紹介サイト。その設計者にインタビューし、ポイントの解説も行った。撮影する建物は5物件。

<対象>

全般（一般の方、設計、施工会社、その他専門家）

<検討>

「建物探訪」するCLT建築の候補を上げる。

【3D建物探訪サイト トップページ】

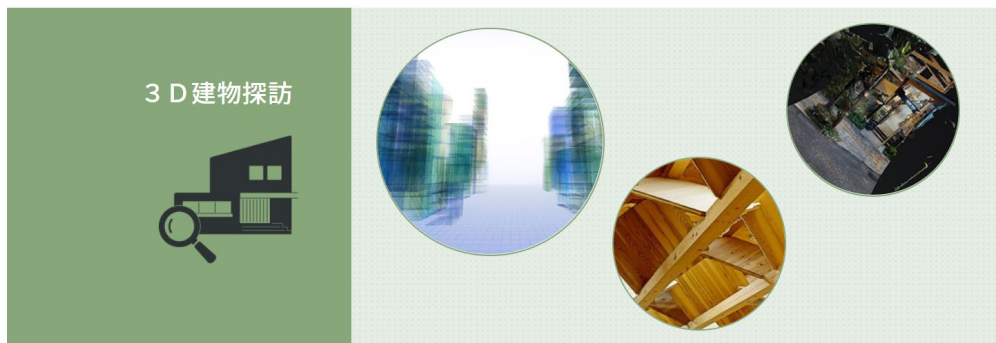
CLTから見える未来
CLTの現在と未来について知ることができます。

 CLTの基礎を学ぶ


 CLTサミット

 3D建物探訪

 全国のCLT建築を知る



バーチャルで建物を見学！！

 飯能商工会議所



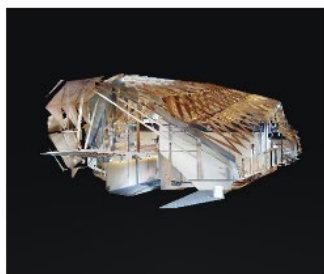
 meet tree nakatsugawa



 A&Aリアムフジ



 SYNEGIC OFFICE



 銘建工業本社オフィス



3) コンテンツ紹介

①飯能商工会議所

<建物概要>

建設地	埼玉県飯能市
竣工	2020年3月
規模	地上2階
構造	木造
敷地面積	904.29㎡
建築面積	544.76㎡
延床面積	755.10㎡
用途	事務所
設計	野沢正光建築工房
構造	ホルツストラ／稲山正弘
機械設備	科学応用冷暖研究所／高間三郎
家具・サイン	Koizumi Studio／小泉誠
施工	細田建設

<設計主旨>

まちに開かれ人びとが訪れやすい建物となるよう、商工会議所と観光協会の執務室、多目的に利用可能な大会議室のすべてを1階に配置し、中庭や屋上など開放可能なスペースを設けることで、祭りや催事の際に人々が多く集える計画とした。構造材はすべて地元の西川材のスギ・ヒノキ認証林材を用い、階段・手摺・家具等にも構造材製材時の端材を再利用することで、西川材の多様な活用方法を示した。西川材のCLTを用いた先進的な木架構や西川材の製材による組子格子耐力壁は、特殊な金物や加工が必要ないよう、地元の職人や加工場との協議を綿密に行い、真に地産地消型の木造建築を提案すると同時に、現代の構造解析や新しい木質構造技術と日本古来の軸組工法との融合により、独創的な木造建築をつくることを目指した。

<CLTの魅力>

構造家の稲山氏の発案により試みたCLTの木架構や組子格子耐力壁は、構造か装飾かが非常に曖昧で魅力的な様相を纏うものとなった。構造をあらわしとし仕上げとして表現することが可能な材料であること、また軸組工法を含めた日本古来の木造建築や職人の技術とも馴染みが良いことがCLTの魅力の一つであり、日本人にとって受け入れられやすい材料であると感じている。

飯能商工会議所



②meet tree NAKATSUGAWA

<建物概要>

建設地	岐阜県中津川市
竣工	2021年2月
規模	地上1階
構造	木造
敷地面積	314.00㎡
建築面積	98.41㎡
延床面積	98.41㎡
用途	店舗・飲食店・ネイルサロン
設計	成瀬・猪熊建築設計事務所
構造設計	木構堂／渡邊須美樹、古田誠、速水健、鈴木風樹
設備設計	成田賛久、増川徳聡
植栽	岐阜造園／小栗栄一、石原智、牧村真吾
丸山木材工業	丸山木材工業

<設計主旨>

この計画は、木材関係の事業を中心に、中津川で多角的なビジネスを行う丸山木材工業が、低迷する国内の林業木材業と地域を盛り上げるために立ち上げた新規事業である。100㎡にも満たない建築だが、その中には地元の桧をつかったコスメの店舗・地元食材を使ったスイーツの飲食店・ネイルサロンが詰まっており、「小さな複合建築」といえる施設である。

最大のポイントは、こうした「小さな複合建築」を魅力的に演出する、「軽やかなCLT利用」である。CLTの建築というと、全ての構造部材をCLTにしようとしがちだが、構造も工法も難易度が上がり、制限も増える。

そこで今回はオールCLTにこだわり過ぎず4号建築で解くことにした。

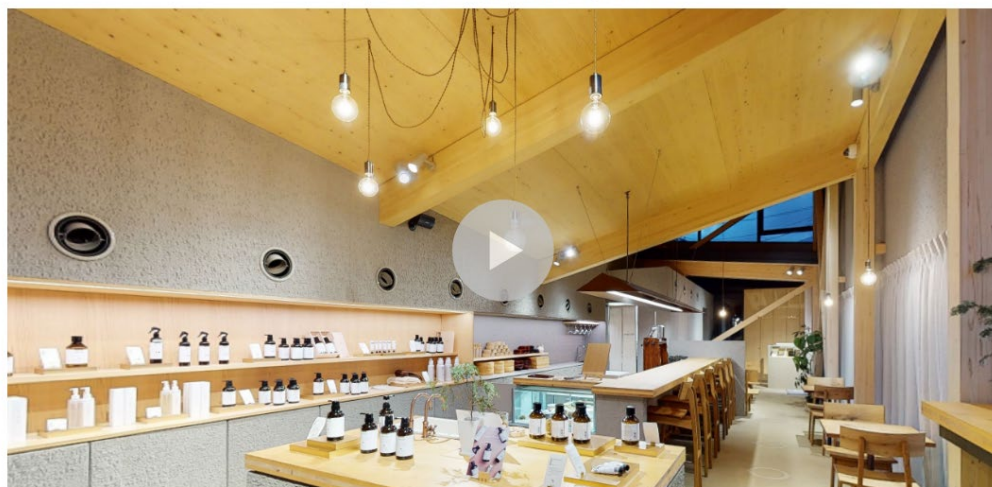
従来の木造建築を設計できる立場であれば誰でも設計できる工法である。

申請上の構造計算が簡易な方法とすることで、さまざまな地域で簡単に利用可能な工法となり、CLTの可能性をさらに広げると考えている。

<CLTの魅力>

4号建築によるCLT利用を行うことの最も大きな利点のひとつは、線材で耐震要素を確保することができることである。今回の施設は商業施設かつ2面に接道しているため、接道する面は最低限のブレースのみ設けることで開放感を確保し、開く必要のないリンチ側の2面は耐震壁を設ける構成とした。構造がそのまま仕上げになるのもCLTの魅力だ。今回は内装として利用しても遜色ない美しさとするため、東濃檜のCLTを採用し、屋根の他に、ショップやカフェの什器の天板にも利用した。おらかな空間から徐々にスケールを落とすことで、小さな商品が引き立つような設計とした。

meet tree nakatsugawa



③A&Aリアムフジ

<建物概要>

場所	岡山県岡山市北区天神町
竣工	原田真宏+原田麻魚 MOUNT FUJI ARCHITECTS STUDIO・リアム・ギリック（アート）
建築面積	78.08㎡
延床面積	104.99㎡
階数	地上2階
構造	木造

<設計主旨>

官民一体となったアートによる街づくりである「岡山芸術交流」と連動した、建築家と芸術家の協働による「都市内分散型宿泊施設」の最初の一棟である。温暖化問題等、地球環境の持続可能性を共通テーマとし、協働した芸術家リアム・ギリックは気象学者真鍋淑郎による環境方程式を取り上げたが、我々建築家はグレタ・トゥンベリが糾弾する「社会的に構造化された非サステイナブルな慣習的思考」を揺らがせ疑わせる「迷う建築」を考えた。それは地場産大断面CLTを田の字型に組んだ構造単位を三層用意し、これをその巨大な「壁＝梁」の曲げ剛性を生かして適当にずらし積み重ねることで、複雑な経路選択性を持つ立体的迷宮として実現された。実際には72m³の木材が使用されたが、これは5.2haの森林が一年間に吸収するCO₂量に等しいものである。

物理的にも、社会的メッセージとしても、持続可能な社会へと向かわせるための建築／アートが、岡山の日常の只中に生まれたのである。

(原田真宏)

<CLTの魅力>

間伐材や端材も有効活用できるCLTには様々な環境的なメリットがありますが、LIAM FUJIを実現可能にしたのは木造建築の「上下階の構造芯を通す」という大原則をキャンセルしてしまう大断面構造材ならではの「巨大な曲げ応力」と、3Dモデリング通りの精密な継ぎ手・仕口加工を可能にする「コンピュータ連動加工機の母材としての適切性」といった構造・構法的な利点によるところが大きかったように思います。CLTによって、従来の木軸構造ではなく木壁構造とでも呼ぶべき新しい構築技術が生まれ、そして同時に新しい空間構成が誕生したわけです。(原田真宏)

ホテルは旅の中にある。

そして旅の魅力は、遠く見知らぬ土地をさまようことで、日常帰属する社会の文脈や保護から離れ、世界を清新な目で眺めることにあるのだろう。しかし直に世界と接するのだから、それは喜びであるのと同時に不安でもある(だから旅の途中の安心できるシェルターとして、ホテルは重要な存在となるのだ)。この不安と喜びは、社会の既定の認知を揺るがすことで新たな視座を提示するアートの本質でもある。この意味で旅とアートは同質だ。

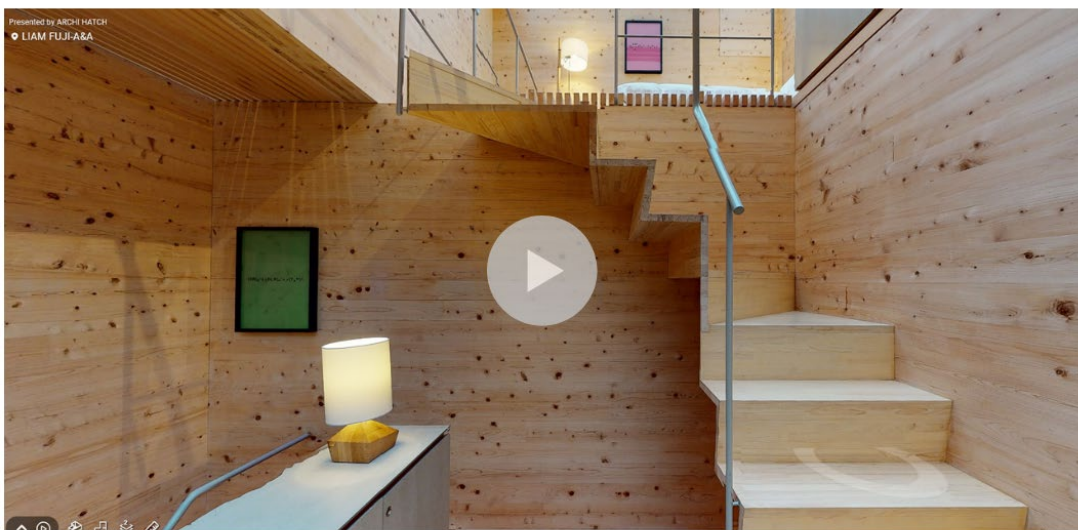
官民一体となったアートによる街づくりである「岡山芸術交流」と連動し、アーティストと建築家が協働する都市内分散型ホテルプロジェクト「A&A」は、岡山の日常生活の只中にアートを仕込む企てである。アートを旅と読み替え得るなら、今回実現すべきは、従来の「旅の中のホテル」の反対、つまり「旅を内包するホテル」であると考えた。

有限なホテルの中に、広大な旅の経験を折りたたむ。このために導入した原理はとても単純だ。それは、h:2600mm×t:210mmの岡山産CLT板を「田」の字型に組み、これを三段ズラしながら重ねるだけ、である。h:2600mmという壁=梁成は、その巨大な曲げ剛性と長い接合スタンスが保証する「剛」の接合によって、上下階で通り芯を共有するという木造の原則から建築を自由にし、その結果、例えば1階の第1象限の空間は、従来のように2階の第1象限のみの直下ということにはならず、2階の第1・第2・第3・第4象限と重なることになる。

この関係をそれぞれ上下動線で接続し複数層重ねると、接続のバリエーションは無限に増加し、動線はまさに旅のように延長しつつ、迷路化していく。極めて単純な構成/構築の原理が、旅の複雑な現象を生み出すのである。木の迷宮のような室内は岡山県産CLTをそのまま表しとしているが、これは外壁を波板スレート+木毛セメント版t25の認定形式で構成し、防火構造の外壁としたことで、安全かつ安価に実現したものだ。周辺の特徴のない都市景観を遮り、空へと向かう垂直の開口方向は、日常から離れた旅の経験を演出しつつ自然光をふんだんに取り込み、分厚いCLT壁の防音性能と合わせ、県庁所在地である大都市の只中にありながら、明るく静かな抽象的な空間を生み出した。

協働したアーティスト、リアム・ギリックによる巨大な文字列は、気象学者・真鍋淑郎による地球環境問題を論理的に表現した数式である。この環境問題に代表される社会的に構造化してしまった諸問題の解決には、その束縛から離れた子供のような直截で客観的な視点（例えばグレッタ・トゥンベリのような）が必要となる。盲信を揺るがせるアートと、旅そのものである建築によって、人々を日常にいながらにして迷わせ、一時、社会の外部へと連れ出してしまうことを目論んだのである。

A & A リアムフジ





④SYNEGIC OFFICE

<建物概要>

所在地	宮城県富谷市
用途	事務所
設計	UENOA architects/長谷川欣則・堀越ふみ江
構造	ホルツストラ/稲山正弘 + KMC/蒲池健
設備	ジーエヌ設備計画(機械) タクトコンフォート株式会社(電気)
施工	八光建設
外構	SfG landscape architects/大野暁彦
建築面積	633㎡
延床面積	834㎡
階数	地上2階
構造	木造(CLT)
竣工	2018年12月

本計画は構造用ビスの製造をしているシネジック株式会社の新社屋新築計画である。木造の可能性を広げる先進的な建築の提案が求められた。シネジックでは一般的なデスクワークに加え、実験や外部の研究者との協働によりものづくりの業務も行われているため、社員同士の働き方が影響し合い、活発な対話や連帯感が生まれるような場をつくりたいと考え、18mの大スパントラスによる大屋根の一体空間に多様な場が遍在する計画を行った。

屋根架構に対して地形的で動きのある床レベルを追従させることで、手が触れる程架構に近く覆われた場や架構の空間の繋がりをを感じるひらいた場など、一様になりがちな大屋根建築のなかにオフィスが機能するために必要な場所性を与えている。それらの間に動線を巻き付け、空間の緩急、視線の抜けに誘発されてくるくると移動しながら社内の情報が入り交じる社屋となることを目指した。

SYNEGIC OFFICE



⑤銘建工業(株)本社事務所

<建物概要>

所在地	岡山県真庭市
竣工	2019年12月
規模	地上2階
構造	木造
敷地面積	1,398.17㎡
建築面積	603.15㎡
延床面積	991.91㎡
用途	事務所
設計・監理	NKS2アーキテクト/末廣香織 末廣宣子 佐藤寛之
構造設計	桃李舎/榊田洋子 宮本悠子 吉村水純
設備設計	シート設計社/鶴澄 中川佳則 仲村浩史
施工	大本組/先原憲司 山下晋司 窪木唯人
C L T・集成材	銘建工業/永松裕介 谷口 翼 森本知宏
設備工事	双葉電機/小橋健司 浅井寛之
プロジェクト総括	銘建工業/中島洋
プロジェクトマネージャー	納屋/大村紋子 嘉納康彦 松岡篤

<設計主旨>

銘建工業は、集成材とC L Tの製造と施工を手がける企業で、本社屋はC L Tの生きたショールームになる。架構のシステムは、「菱組」と名付けた集成材の斜め格子を並行に配置し、C L Tを用いたV型の梁と折板構造の屋根を橋のように掛け渡す構造としている。

敷地形状に合わせて建物を分割してずらすことで、内部の構造や空間にもずれと動きが生じ、菱組がゆるやかに空間を分節する一体空間ができあがった。東側のエントランス周りには共有スペースがあり、そこから半層下がった1階と2階にある執務室までが、中央の吹き抜けを介して一体的につながる。

この一体空間を十分な断熱材と気密性を保つ外皮でくるみ、快適で開放感のある執務環境をつくり出している。複数の建物に分散していた部署がひとつ屋根の下に集結し、フリーアドレス席やカフェスペースを活用した新しい働き方も始まっている。





(3) CLT絵本制作

1) 絵本プロジェクトについて

<日程>

企画、構成：6月～8月中旬

イラスト、脚本製作：8月下旬～10月上旬

印刷：10月下旬

<概要>

プレゼント用(Webアンケート)として制作。その他自治体にも配布した。
20P程度(表紙などを入れて24P)。イラストはイラストレーターに依頼。

<内容>

子どもたちに木造建築(CLT)をわかりやすく紹介する絵本。

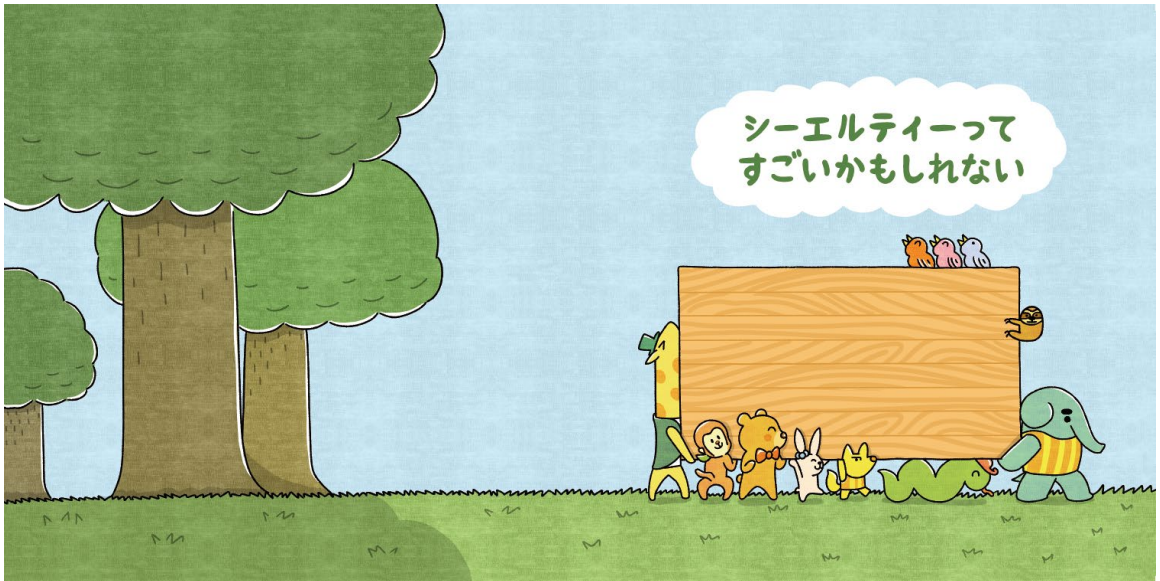
絵本を楽しみながら、日本の森林や木造建築(CLT)の良さ、価値を知ってもらおう。

<対象>

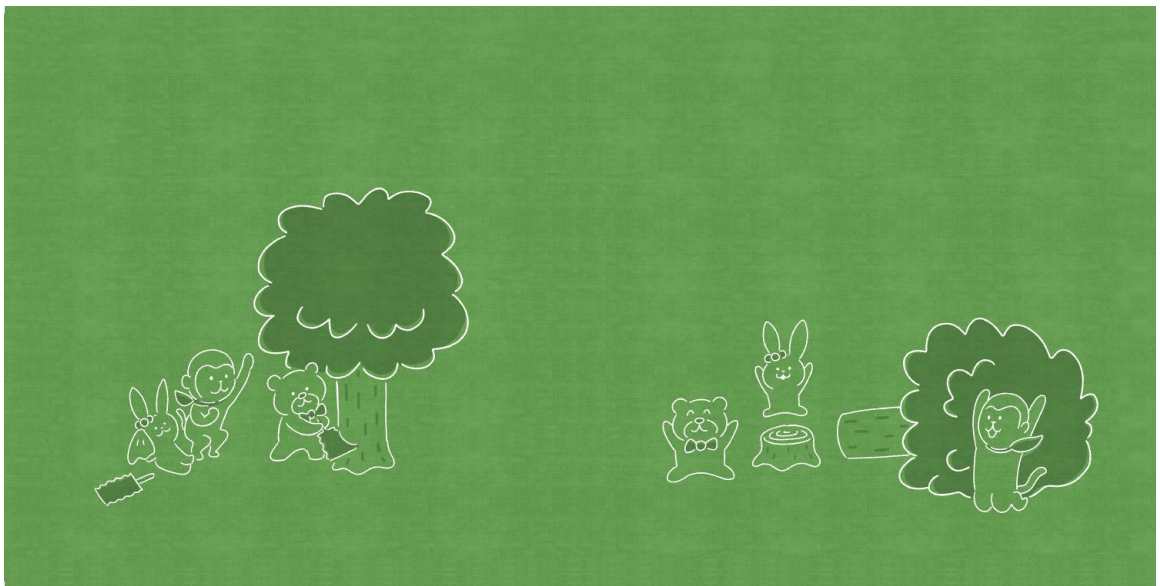
幼児(4～6歳)対象 (ご家族で一緒に読める年齢)

<部数>

1000部

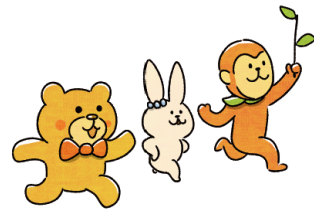


(表紙)

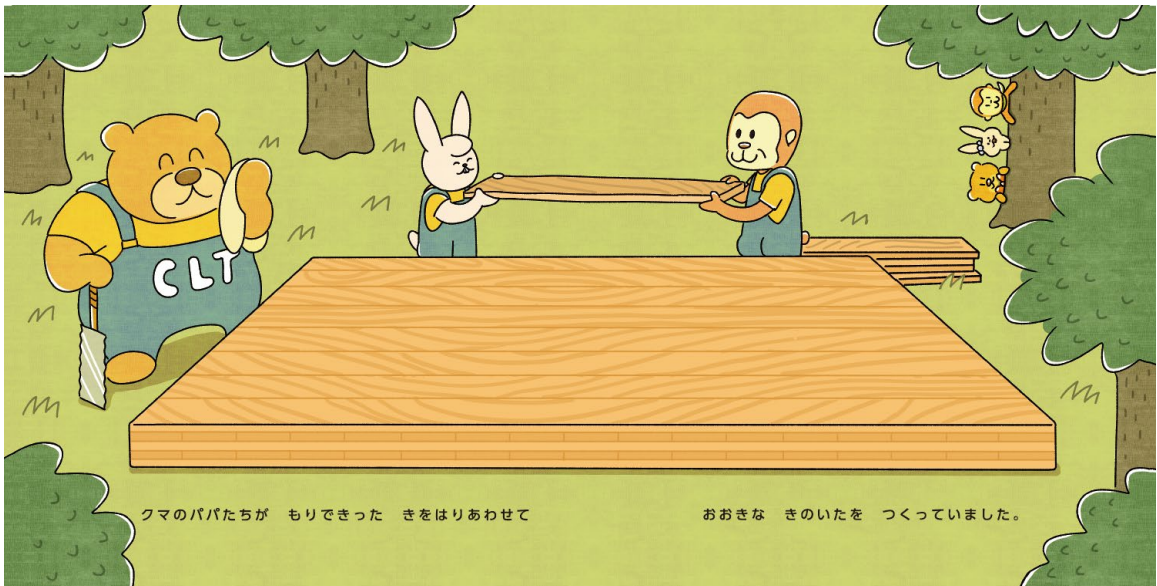


(表見返し)

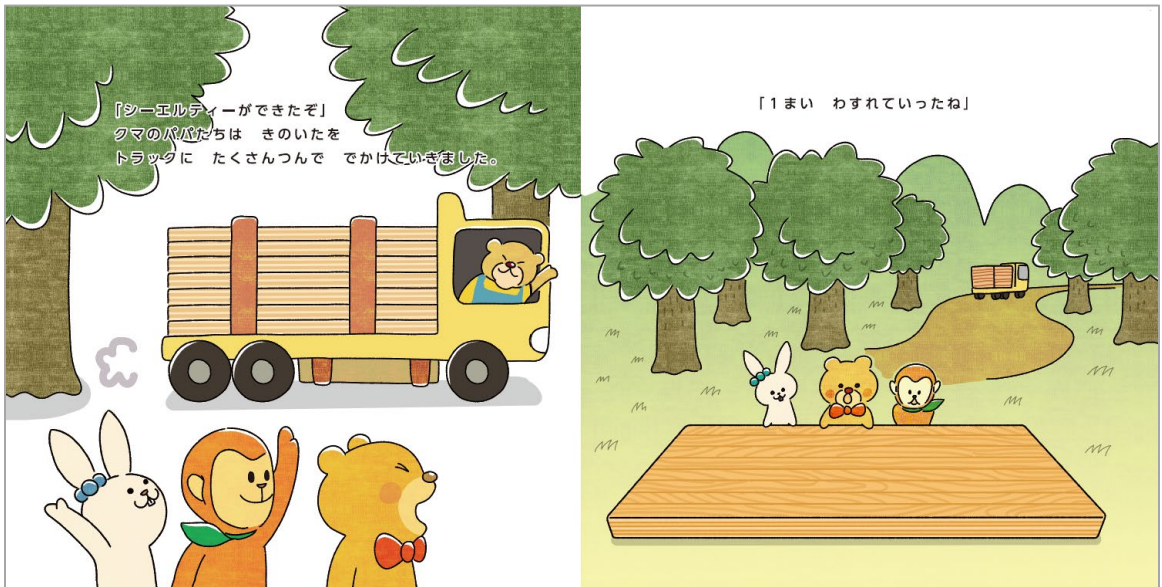
シーエルティーって
すごいかもしれない



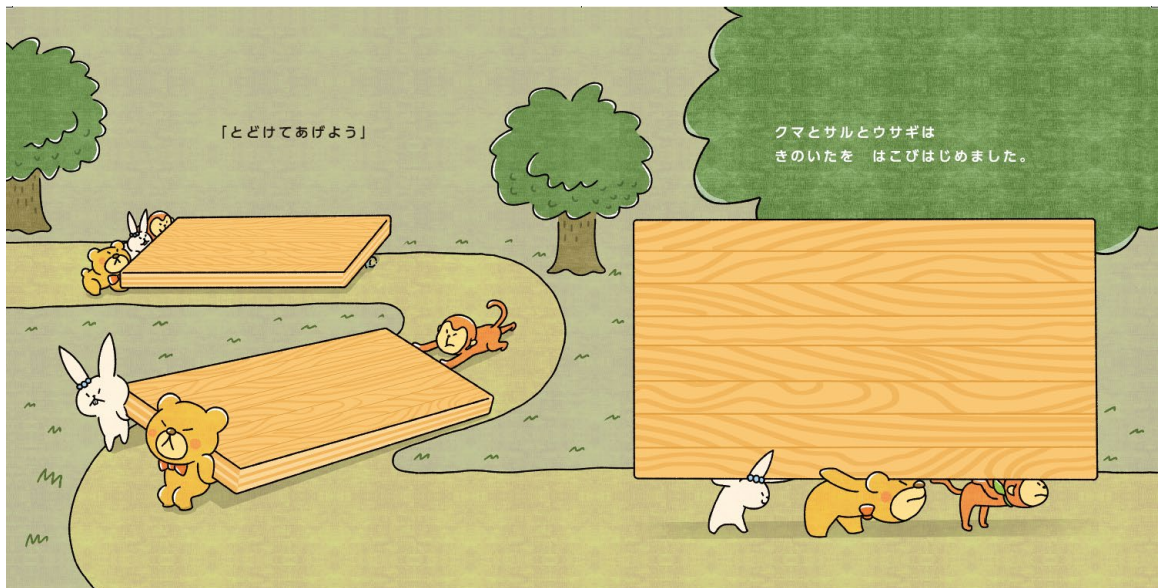
(1)



(2)

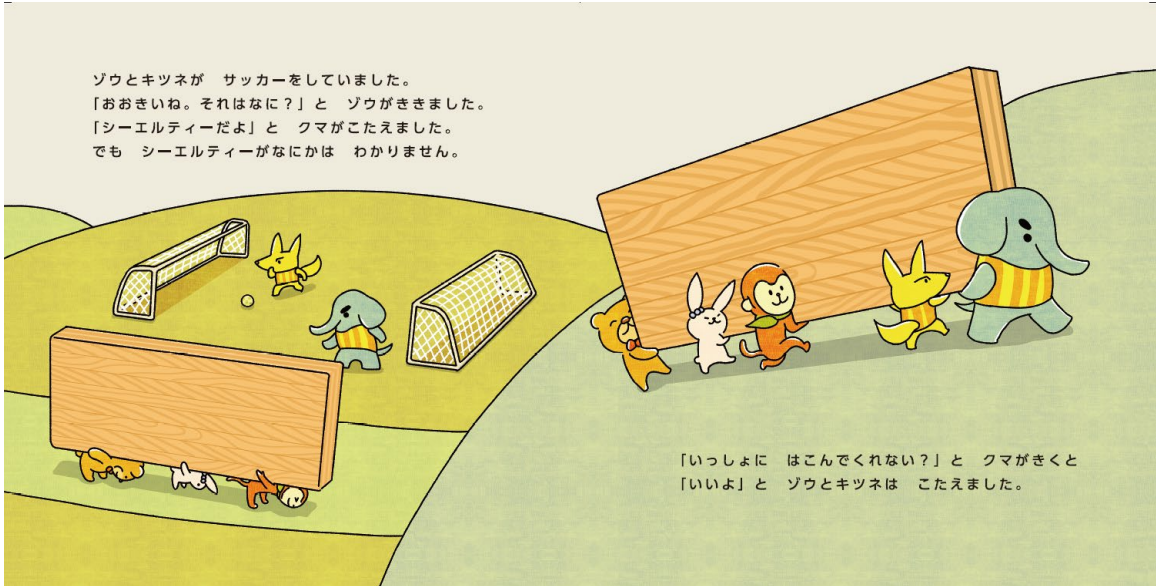


(3)



(4)

ゾウとキツネが サッカーをしていました。
 「おおきいね。それはなに？」と ソウがききました。
 「シーエルティーだよ」と クマがこたえました。
 でも シーエルティーがなにかは わかりません。

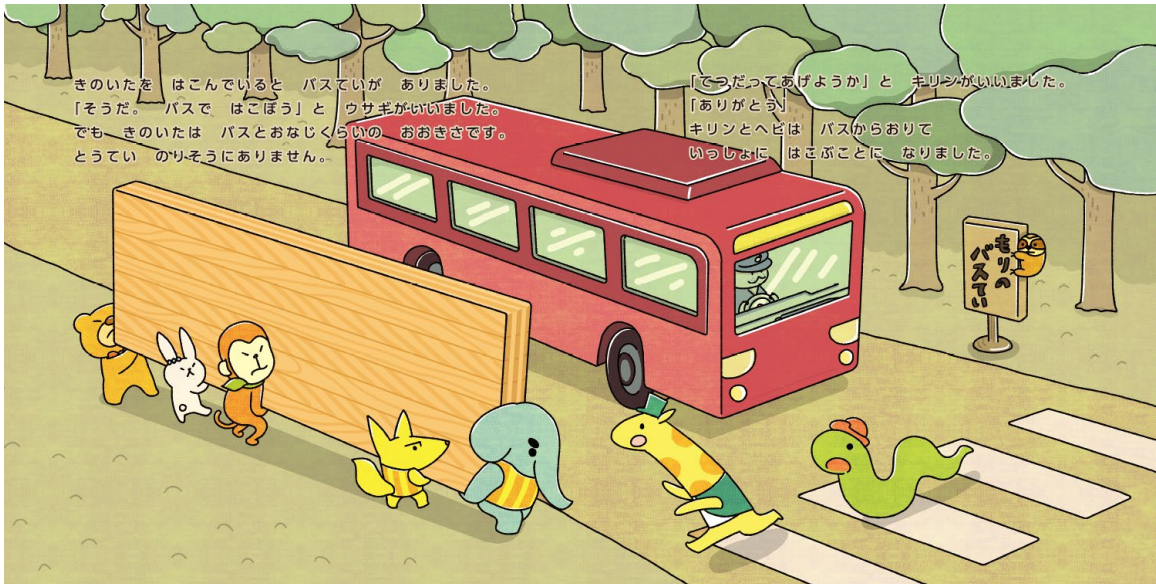


「いっしょに はこんでくれない？」と クマがきくと
 「いいよ」と ソウとキツネは こたえました。

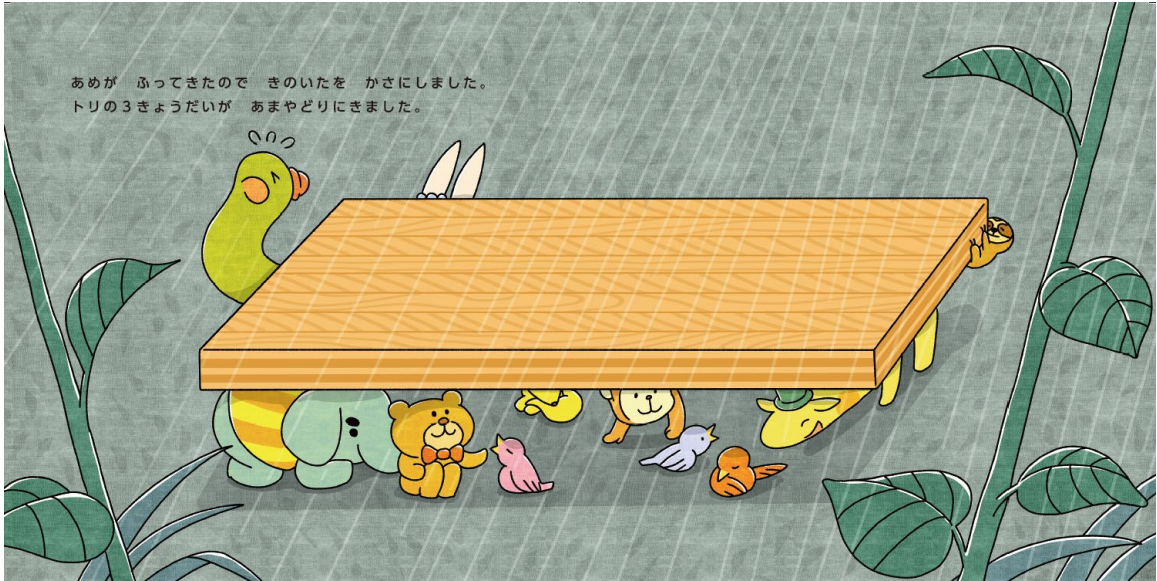
(5)

きのいたを はこんでいると バスが ありました。
 「そうだ。 バスで はこぼう」と ウサギがいました。
 でも きのいたは バスとおなじくらいのおおきさです。
 どうい のりそうにありません。

「でっだってあげようか」と キリンがいました。
 「ありがとう」
 キリンとへびは バスからおりて
 けいしんに はこぶことになりました。



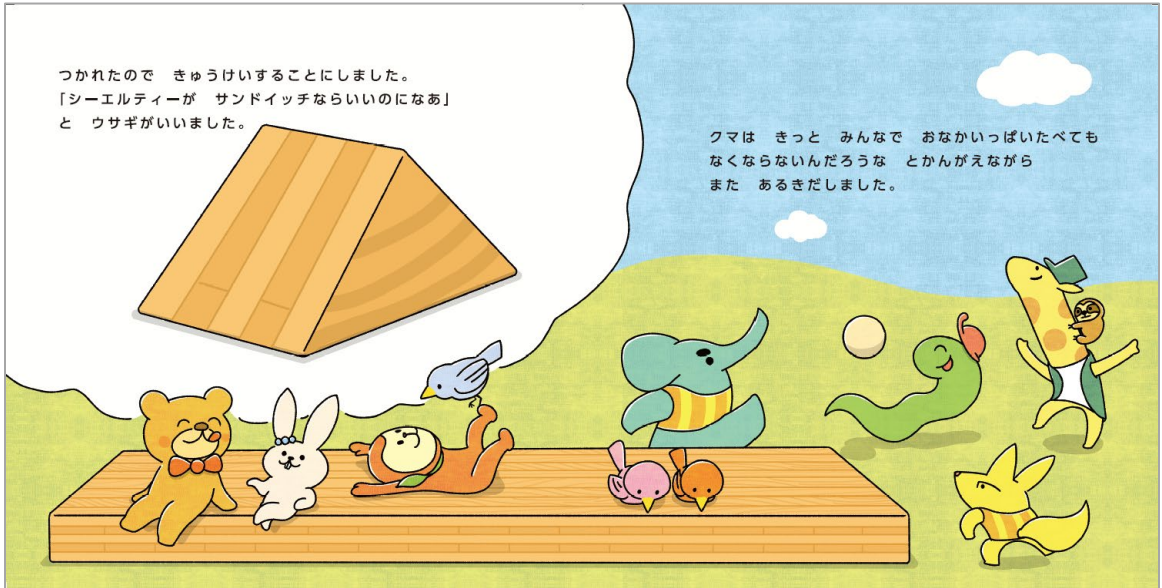
(6)



(7)



(8)



つかれたので きゅうけいすることにしました。
 「シーエルティーが サンドイッチならいいのになあ」
 と ウサギがいました。

クマは きっと みんなで おなかいっぱい食べても
 なくなるんだろうな とかながえながら
 また あるきだしました。

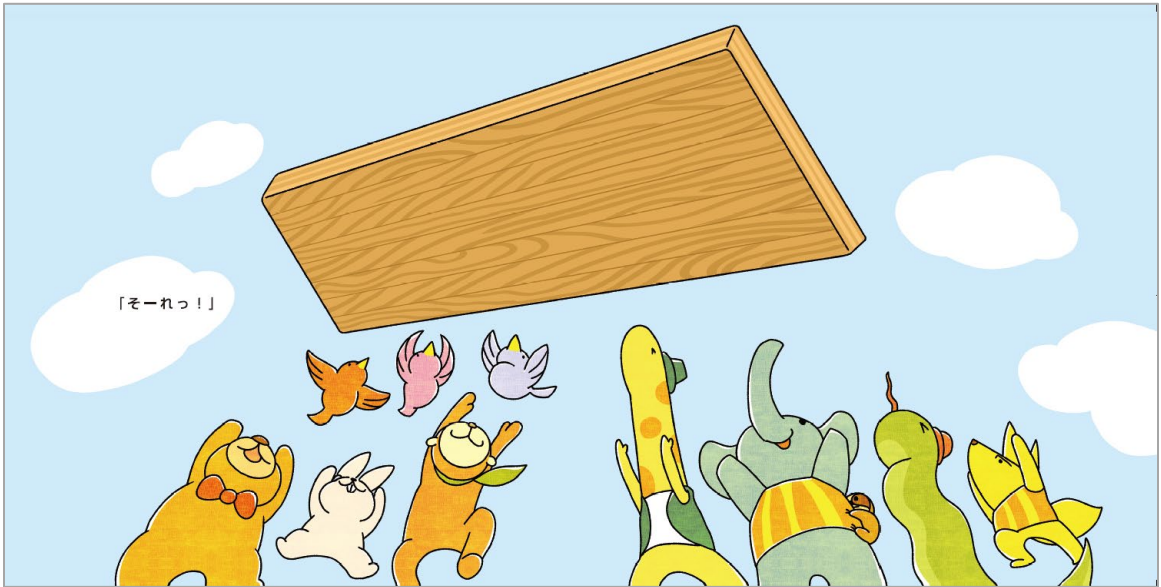
(9)



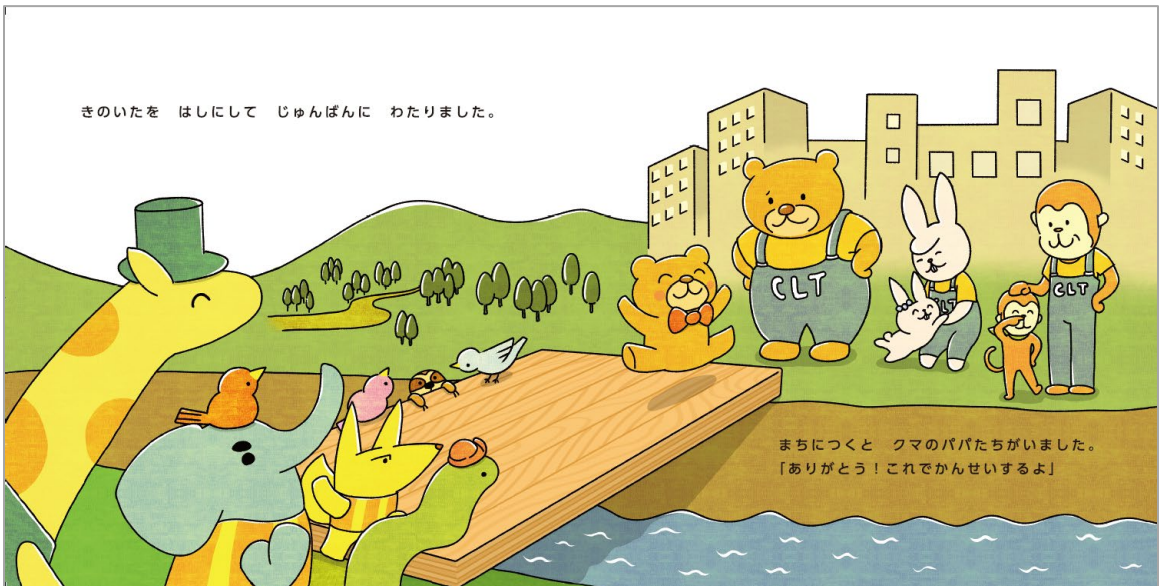
かわまでくると はしが ありません。
 「まちまで もうすこしなのに」
 クマたちは こまってしまいました。

サルが おもいつきました。
 「シーエルティーを つかえばいいんだ」

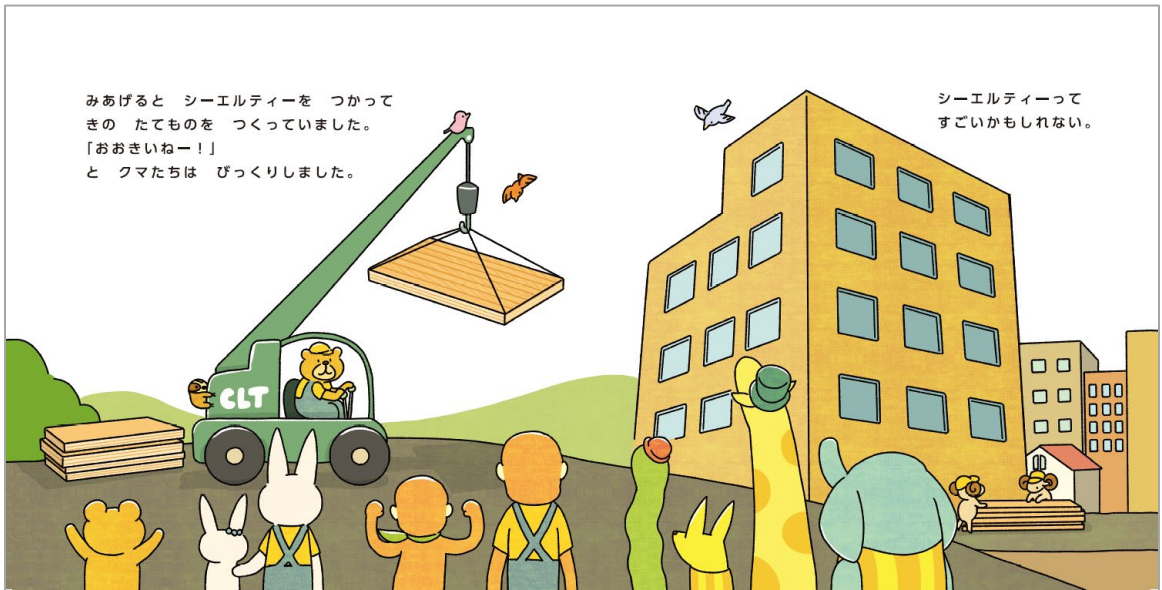
(10)



(11)



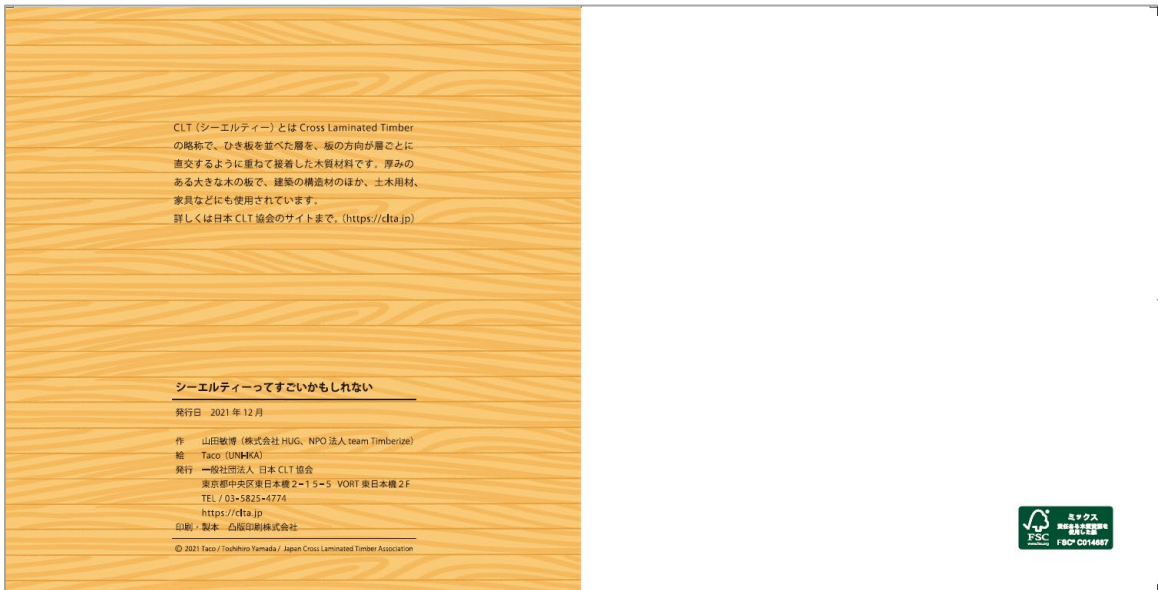
(12)



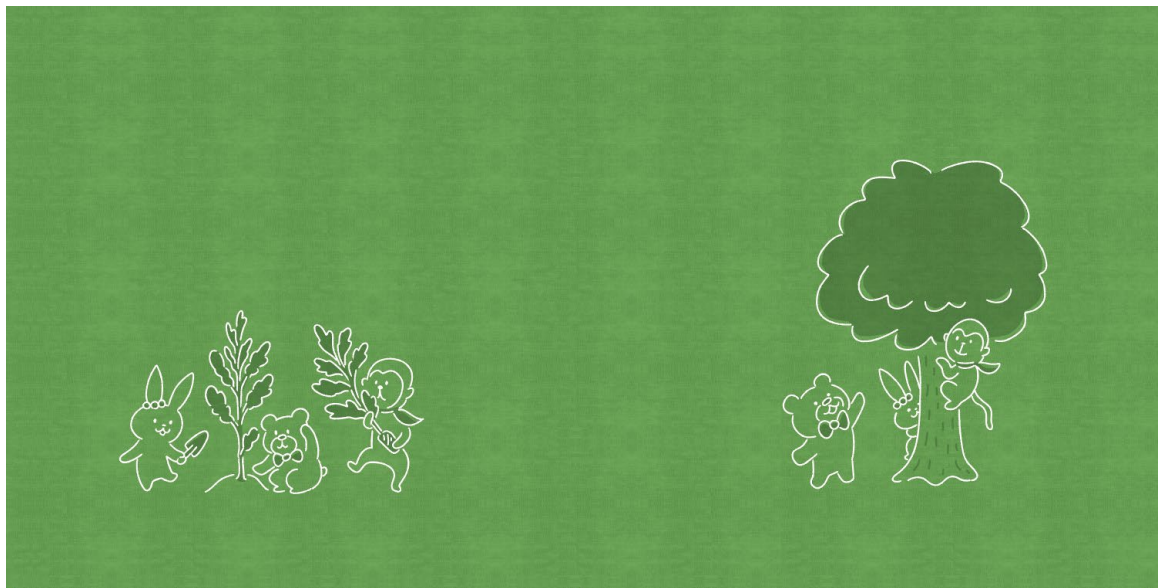
(13)



(14)



(奥付)



(裏見返し)

2) 「CLTから見える未来」での告知



抽選で300名の方に 絵本をプレゼント

「シエルトイーってすごいかもしれない」

森林と木造建築のつながりを紹介する絵本「シエルトイーってすごいかもしれない」を抽選で300名にプレゼントします。

登場する動物たちが力を合わせシエルトイーを使って冒険する内容です。

■ お申込みはこちら

CLTから見える未来
CLTの現状と未来について知ることができます。

CLTの基礎を学ぶ

CLTサミット

3D建物探訪

全国のCLT建築を知る



「CLTの絵本」をプレゼント

近年、CLT（直交集成板）は新しい木質建築資材として認知度を高めています。

つきましては、ファミリー層や子どもたちなど多くの年代に関心をもっていただくために、森林と木造建築のつながりを紹介する絵本「シエルトイーってすごいかもしれない」を作成しました。

動物たちが、CLTの可能性を楽しく紹介します。

この絵本を**300名**の方にプレゼントいたします。

お申込みフォームよりご応募ください。

応募多数の場合は抽選とさせていただきます。

第一回締め切り：2022年1月31日（月） 100部
 第二回締め切り：2022年2月28日（月） 100部
 第三回締め切り：2022年3月31日（木） 100部

発行日：2021年12月
 作：山田 篤博（株式会社HUG、NPO法人 team Timberize）
 絵：Taco（UNI-IKA）
 サイズ：210mm×210mm ページ数：36ページ
 対象：幼児（4～6歳）＜家族で一読に楽しめるもの＞
 発行：一般社団法人 日本CLT協会
 印刷・製本：凸版印刷株式会社

ご希望の方に抽選で絵本をプレゼントします。

こちらのフォームよりお申込みください。

➤

3) 全国540カ所自治体へ「絵本」を送付

全国自治体への送付状

地方公共団体 御中

森林と木造建築のつながりを紹介する「絵本」ご送付の件

拝啓 時下ますますご清栄のこととお慶び申し上げます。

新しい木質建築資材として期待されておりますCLT（直交集成板）は、多くの建築物で利用されはじめ、いよいよ本格的な普及段階に入ってきております。また、政府において、CLTの更なる利用拡大に向けて新たなロードマップが発表されております。

当協会はCLTの更なる利用拡大に向けて、CLT建築の基礎を学んで遊べる様々なコンテンツや専門家による対談企画や全国のCLT建築事例紹介などを盛り込んだWEBサイト「CLTから見える未来」を製作いたしました。

そしてこの度、一般の皆様にもCLT建築に関心を持っていただく為にオリジナル絵本を制作しました。全国の地方公共団体様には、この絵本を多くの人々が接する場所での掲示をお願い申し上げます。

何卒、ご理解とお力添えを賜りますようよろしくお願い申し上げます。

敬具

記

送付内容

絵本「シーエルティーターってすごいかもしれない」

1部

※WEB動画「CLTから見える未来」

URL : https://clt-network.jp/learn/c_understand.html

以上

令和3年12月吉日

一般社団法人 日本CLT協会

東京都中央区東日本橋 2-15-5

VORT 東日本橋 2階

Tel : 03-5825-4774 Fax:03-5825-4775

(4) Webサイト「いこーよ」告知

1) 「いこーよ」とは

子どもとおでかけ情報サイト「いこーよ」 (<https://iko-yo.net>) は、2008年12月にサービスを開始。9万件を超えるおでかけ施設が掲載されている、日本最大級のファミリー向けのおでかけ情報サイト。

おでかけ施設の最新情報や割引クーポン、お得なチケットなどもあり家族のおでかけがもっと楽しくなる情報を提供している。

2) 掲載期間

2021年12月24日～2022年2月28日

3) 掲出デザイン

クリエイティブ Aパターン：CLT認知 スタートver



クリエイティブ Bパターン：絵本プレゼント スタートver



4) 「いこーよ」 絵本プレゼント画面フロー



5) 「いこーよ」アクセスレポート

一般社団法人 日本CLT協会
いこーよアクセスレポート



商 品	SPファーストレクタングル
期 間	2021年12月24日 (金) ～2022年2月28日 (月)
セグメント	全国
保 証	2,913,637imp

	A	B	差し替え A	差し替え B	合計
imp	1,133,553	1,133,768	86,163	797,204	3,150,688
クリック	1,924	1,951	160	524	4,559
クリック率	0.17%	0.17%	0.19%	0.07%	0.14%

日	A			B			差し替え A (※URL変更)			差し替え B		
	表示回数	クリック	クリック率	表示回数	クリック	クリック率	表示回数	クリック	クリック率	表示回数	クリック	クリック率
合計	1,133,553	1,924	0.17%	1,133,768	1,951	0.17%	86,163	160	0.19%	797,204	524	0.07%
2021/12/24	17,140	45	0.26%	16,943	44	0.26%						
2021/12/25	35,062	72	0.21%	35,011	57	0.16%						
2021/12/26	34,694	59	0.17%	34,576	73	0.21%						
2021/12/27	27,739	53	0.19%	28,044	56	0.20%						
2021/12/28	18,532	26	0.14%	18,630	20	0.11%						
2021/12/29	18,395	30	0.16%	18,545	32	0.17%						
2021/12/30	19,038	28	0.15%	18,723	32	0.17%						
2021/12/31	25,809	54	0.21%	26,003	45	0.17%						
2022/1/1	30,251	60	0.20%	30,830	69	0.22%						
2022/1/2	20,457	27	0.13%	20,344	25	0.12%						
2022/1/3	19,840	26	0.13%	19,899	26	0.13%						
2022/1/4	20,848	34	0.16%	20,819	31	0.15%						
2022/1/5	20,017	22	0.11%	20,427	28	0.14%						
2022/1/6	19,543	27	0.14%	19,549	37	0.19%						
2022/1/7	23,913	38	0.16%	23,978	43	0.18%						
2022/1/8	29,132	48	0.16%	28,643	47	0.16%						
2022/1/9	30,134	54	0.18%	29,892	45	0.15%						
2022/1/10	21,866	26	0.12%	21,969	38	0.17%						
2022/1/11	20,909	40	0.19%	20,786	41	0.20%						
2022/1/12	18,366	28	0.15%	18,162	22	0.12%						
2022/1/13	22,756	44	0.19%	22,702	39	0.17%						
2022/1/14	24,027	49	0.20%	23,877	45	0.19%						
2022/1/15	32,177	41	0.13%	32,183	38	0.12%						
2022/1/16	37,497	67	0.18%	37,617	60	0.16%						
2022/1/17	22,302	36	0.16%	22,549	45	0.20%						
2022/1/18	15,249	27	0.18%	15,239	20	0.13%						
2022/1/19	16,833	28	0.17%	16,964	29	0.17%						
2022/1/20	18,448	44	0.24%	18,086	44	0.24%						
2022/1/21	23,180	32	0.14%	23,186	33	0.14%						
2022/1/22	33,785	50	0.15%	34,020	63	0.19%						
2022/1/23	27,979	59	0.21%	27,924	54	0.19%						
2022/1/24	17,185	23	0.13%	17,334	22	0.13%						
2022/1/25	17,325	38	0.22%	17,892	37	0.21%						
2022/1/26	20,898	33	0.16%	20,844	33	0.16%						
2022/1/27	23,778	42	0.18%	23,795	48	0.20%						
2022/1/28	24,459	36	0.15%	24,701	33	0.13%						
2022/1/29	33,532	48	0.14%	32,920	52	0.16%						
2022/1/30	21,008	22	0.10%	20,971	40	0.19%						
2022/1/31	19,081	26	0.14%	19,228	32	0.17%						
2022/2/1	19,326	28	0.14%	18,952	34	0.18%						
2022/2/2	22,043	44	0.20%	22,065	41	0.19%						
2022/2/3	23,703	39	0.16%	23,662	47	0.20%						
2022/2/4	23,482	42	0.18%	23,743	40	0.17%						
2022/2/5	34,142	69	0.20%	34,190	62	0.18%						
2022/2/6	25,283	44	0.17%	25,311	39	0.15%						
2022/2/7	15,283	36	0.24%	15,407	32	0.21%						
2022/2/8	16,349	25	0.15%	16,074	31	0.19%						
2022/2/9	22,195	42	0.19%	22,107	28	0.13%						
2022/2/10	8,563	13	0.15%	8,452	19	0.22%	15,519	39	0.25%	127,988	102	0.08%
2022/2/11							39,571	68	0.17%	373,196	248	0.07%
2022/2/12							22,629	42	0.19%	213,105	138	0.06%
2022/2/13												
2022/2/14							210	0	0.00%	1,990	2	0.10%
2022/2/15							657	2	0.30%	6,739	3	0.04%
2022/2/16							657	1	0.15%	6,431	5	0.08%
2022/2/17							599	2	0.33%	5,940	0	0.00%
2022/2/18							813	1	0.12%	7,920	1	0.01%
2022/2/19							846	1	0.12%	8,544	8	0.09%
2022/2/20							421	1	0.24%	4,329	3	0.07%
2022/2/21							388	1	0.26%	3,831	1	0.03%
2022/2/22							547	0	0.00%	5,474	4	0.07%
2022/2/23							616	0	0.00%	5,792	1	0.02%
2022/2/24							611	1	0.16%	5,787	3	0.05%
2022/2/25							666	1	0.15%	6,515	3	0.05%
2022/2/26							523	0	0.00%	5,069	1	0.02%
2022/2/27							553	0	0.00%	5,294	1	0.02%
2022/2/28							337	0	0.00%	3,260	0	0.00%

(5) CLTポスター全国自治体告知掲示

1) CLTポスター

全国1,900カ所の都道府県、市町村及び全国木材組合連合会に対し、CLTを啓蒙・告知をする目的のWebサイト「CLTから見える未来」へ簡単にアクセスでき、また「CLTの絵本プレゼント」も訴求したQRコード付きポスターを送付。人の目に触れやすい箇所への掲示をお願いした。



<ポスター A1サイズ>

2) 全国自治体への挨拶状

令和3年12月吉日

地方公共団体
建築行政担当者様
林業行政担当者様

CLTの更なる利用拡大に向けた 「CLT建築に関するポスター」掲示のお願い

拝啓 時下ますますご清栄のこととお慶び申し上げます。

新しい木質建材として期待されているCLT(直交集成板)は、多くの建築物で利用されはじめ、いよいよ本格的な普及段階に入っております。また、政府において、CLTの更なる利用拡大に向けて新たなロードマップが発表されております。このように新しい可能性を持った建材であることに関心を寄せてくれる方々が増えてまいりましたことは喜ばしいことではございます。

そこで、日本CLT協会としましては、CLTの更なる利用拡大に向けて、CLT建築を3Dで探訪できるコンテンツや専門家によるCLT建築のメリット・デメリットを討論したサミットを視聴できるコンテンツを盛り込んだWEBサイト「CLTから見える未来」を製作いたしました。

さらに、消費者等にCLT建築に関心を持っていただくため、当該WEBサイトのQRコードを掲載したポスターを制作しました。

つきましては、ご繁忙の中、誠に恐縮ではございますが、このポスターを多くの人々が接する場所での掲示をお願い申し上げる次第でございます。

何卒、ご理解とお力添えを賜りますようお願い申し上げます。

敬具

送付内容:A1サイズ ポスター 2枚

WEBサイト「CLTから見える未来」URL:<https://clt-network.jp/>

一般社団法人 日本CLT協会 担当:小玉
東京都中央区東日本橋2-15-5
VORT東日本橋 2階
Tel:03-5825-4774 Fax:03-5825-4775



3) CLTポスター全国自治体送付リスト

①CLTで地方創生を実現する首長連合加盟自治体

連番	自治体名	所属	郵便番号	所在地①	所在地②
1	北海道北見市	農林整備課	090-8509	北海道北見市大通西2丁目	1番地
2	北海道足寄町	総務課	089-3797	北海道足寄郡足寄町北1条	48番地1
3	北海道広尾町	農林課	089-2692	北海道広尾郡広尾町西4条	7丁目1
4	北海道南富良野町	産業課	079-2402	北海道空知郡南富良野町	字幾寅867番地[1]
5	北海道	林務局林業木材課	060-8588	北海道札幌市中央区北3条西	6丁目
6	北海道知内町	地域創生推進室	049-1103	北海道上磯郡知内町字重内	21-1
7	山形県	森林ノミクス推進課	990-8570	山形県山形市松波	2-8-1
8	宮城県大崎市	農林振興課	989-6188	宮城県大崎市古川七日町	1番1号
9	宮城県	林業振興課	980-8570	宮城県仙台市青葉区本町3丁目	8番1号
10	福島県いわき市	林務課	970-8686	福島県いわき市平字梅本	21番地
11	福島県湯川村	産業建設課	969-3593	福島県河沼郡湯川村大字清水田	字長瀬18番地
12	福島県会津若松市	農林課	965-8601	福島県会津若松市東栄町	3番46号
13	福島県古殿町	産業振興課	963-8304	福島県石川郡古殿町大字松川	字新桑原31番地
14	福島県	林業振興課	960-8670	福島県福島市杉妻町	2番16号
15	秋田県上小阿仁村	産業課	018-4494	秋田県北秋田郡上小阿仁村	小沢田字向川原118番地
16	秋田県八峰町	農林振興課	018-2502	秋田県山本郡八峰町峰浜目名湯	字目長田118番地
17	秋田県五城目町	農林振興課	018-1792	秋田県南秋田郡五城目町	西磯ノ目1丁目1-1
18	秋田県大館市	林政課	017-8555	秋田県大館市字中城	20番地
19	秋田県能代市	林業木材振興課	016-8501	秋田県能代市上町	1番3号
20	秋田県	林業木材産業課	010-8570	秋田県秋田市山王	四丁目1-1
21	新潟県村上市	農林水産課	958-8501	新潟県村上市三之町	1-1
22	新潟県	林政課	950-8570	新潟県新潟市中央区新光町	4番地1
23	岐阜県恵那市	林政課	509-7292	岐阜県恵那市長島町正家1丁目	1番地1
24	岐阜県東白川村	産業振興課	509-1392	岐阜県加茂郡東白川村神土	548番地
25	岐阜県白川町	農林課	509-1192	岐阜県加茂郡白川町河岐	715番地
26	岐阜県中津川市	林業振興課	508-8501	岐阜県中津川市かやの木町	2番1号
27	岐阜県関市	農林課	501-3894	岐阜県関市若草通3丁目	1番地
28	岐阜県揖斐川町	農林振興課	501-0692	岐阜県揖斐郡揖斐川町三輪	133番地
29	岐阜県	県産材流通課	500-8570	岐阜県岐阜市藪田南	2-1-1
30	愛知県	農林基盤局林務部林務課	460-8501	愛知県名古屋市中区三の丸	3-1-2
31	山梨県	林業振興課	400-8501	山梨県甲府市丸の内	1-6-1
32	長野県	信州の木活用課	380-8570	長野県長野市大字南長野	字幅下692-2
33	山口県	ぶちうまやまぐち推進課	753-8501	山口県山口市滝町	1番1号
34	岡山県真庭市	林業・バイオマス産業課	719-3292	岡山県真庭市久世	2927-2
35	岡山県新見市	農林課	718-8501	岡山県新見市新見	310-3
36	岡山県高梁市	農林課	716-8501	岡山県高梁市松原通	2043
37	岡山県吉備中央町	農林課	716-1192	岡山県加賀郡吉備中央町	豊野1番地2
38	岡山県鏡野町	産業観光課	708-0392	岡山県苫田郡鏡野町竹田	660番地
39	岡山県美作市	森林政策課	707-8501	岡山県美作市栄町	38-2
40	岡山県	林政課	700-8570	岡山県岡山市北区内山下	2-4-6
41	鳥取県伯耆町	産業課	689-4133	鳥取県西伯耆郡伯耆町	吉長37番地3
42	鳥取県境港市	商工農林課	684-8501	鳥取県境港市上道町	3000番
43	鳥取県南部町	産業課	683-0201	鳥取県西伯郡南部町	天萬558
44	鳥取県三朝町	農林課	682-0195	鳥取県東伯郡三朝町	大字大瀬999-2
45	鳥取県	県産材・林産振興課	680-8570	鳥取県鳥取市東町1丁目	220番地
46	鳥取県若桜町	農林建設課	680-0792	鳥取県八頭郡若桜町	大字若桜801番地5

連番	自治体名	所属	郵便番号	所在地①	所在地②
47	愛媛県伊予市	農林水産課	799-3193	愛媛県伊予市米湊	820番地
48	愛媛県宇和島市	農林課	798-8601	愛媛県宇和島市曙町	1番地
49	愛媛県松野町	森の国創生課	798-2192	愛媛県北宇和郡松野町	大字松丸343番地
50	愛媛県鬼北町	農林課	798-1395	愛媛県北宇和郡鬼北町	大字近永800番地1
51	愛媛県西予市	林業課	797-8501	愛媛県西予市和町卯之町3丁目	434番地1
52	愛媛県内子町	産業振興課	795-0392	愛媛県喜多郡内子町	平岡甲168番地
53	愛媛県西条市	林業振興課	793-8601	愛媛県西条市明屋敷	164番地
54	愛媛県砥部町	農林課	791-2195	愛媛県伊予郡砥部町宮内	1392番地
55	愛媛県久万高原町	林業戦略課	791-1201	愛媛県上浮穴郡久万高原町	久万212
56	愛媛県東温市	農林振興課	791-0292	愛媛県東温市見奈良	530番地1
57	愛媛県	林業政策課	790-8570	愛媛県松山市一番町4丁目	4-2
58	高知県佐川町	産業建設課	789-1292	高知県高岡郡佐川町	甲1650番地2
59	高知県大豊町	プロジェクト推進室	789-0392	高知県長岡郡大豊町	津家1626番地
60	高知県四万十市	農林水産課	787-8501	高知県四万十市	中村大橋通4-10
61	高知県三原村	農林業建設課	787-0892	高知県幡多郡三原村	来栖野346
62	高知県四万十町	農林水産課	786-8501	高知県高岡郡四万十町	琴平町16-17
63	高知県津野町	産業課	785-0201	高知県高岡郡津野町	永野471-1
64	高知県北川村	産業課	781-6441	高知県安芸郡北川村野友	甲1530
65	高知県安田町	経済建設課	781-6421	高知県安芸郡安田町	大字安田1850
66	高知県馬路村	産業建設課	781-6201	高知県安芸郡馬路村馬路	443番地
67	高知県大川村	むらづくり推進課	781-3703	高知県土佐郡大川村	小松27-1
68	高知県本山町	まちづくり推進課	781-3692	高知県長岡郡本山町	本山504
69	高知県日高村	産業環境課	781-2194	高知県高岡郡日高村	本郷61番地1
70	高知県仁淀川町	産業建設課	781-1592	高知県吾川郡仁淀川町大崎	200番地
71	高知県	木材産業振興課	780-0850	高知県高知市丸ノ内1丁目	7番52号
72	香川県	みどり整備課	760-8570	香川県高松市番町四丁目	1番10号
73	兵庫県	農林水産局林務課	650-8567	兵庫県神戸市中央区	下山手通5-10-1
74	奈良県天理市	農林課	632-8555	奈良県天理市川原城町	605番地
75	奈良県	奈良の木ブランド課	630-8501	奈良県奈良市登大路町	30番地
76	京都府南丹市	農山村振興課	622-8651	京都府南丹市園部町	小桜町47
77	京都府	林業振興課	602-8570	京都府京都市上京区下立売通	新町西入藪ノ内町
78	滋賀県甲賀市	林業振興課	528-8502	滋賀県甲賀市水口町水口	6053番地
79	滋賀県米原市	林務課	521-8501	滋賀県米原市下多良三丁目	3番地
80	滋賀県	森林政策課産材流通推進室	520-8577	滋賀県大津市京町四丁目	1-1
81	滋賀県栗東市	農林課	520-3088	滋賀県栗東市安養寺一丁目	13番33号
82	三重県	森林・林業経営課	514-8570	三重県津市広明町	13番地
83	鹿児島県肝付町	林務水産課	893-1207	鹿児島県肝付郡肝付町新富	98番地
84	鹿児島県	かごしま材振興課	890-8577	鹿児島県鹿児島市鴨池新町	10番1号
85	宮崎県日南市	水産林政課	887-8585	宮崎県日南市中央通1丁目	1番地1
86	宮崎県都城市	森林保全課	885-8555	宮崎県都城市姫城町	6街区21号
87	宮崎県日向市	林業水産課	883-8555	宮崎県日向市本町	10番5号
88	宮崎県諸塚村	産業課	883-1301	宮崎県東臼杵郡諸塚村	大字家代2683番地
89	宮崎県延岡市	林務課	882-8686	宮崎県延岡市東本小路	2番地1
90	宮崎県西米良村	農林振興課	881-1411	宮崎県児湯郡西米良村	大字村所15番地
91	宮崎県	山村・木材振興課	880-8501	宮崎県宮崎市橋通東2丁目	10番1号
92	宮崎県綾町	農林振興課	880-1392	宮崎県東諸県郡綾町大字南俣	515

連番	自治体名	所属	郵便番号	所在地①	所在地②
93	大分県	林産振興室	870-8501	大分県大分市大手町3丁目	1番1号
94	長崎県	林政課	850-8570	長崎県長崎市尾上町	3-1
95	佐賀県	林業課	840-8570	佐賀県佐賀市城内一丁目	1-59
96	福岡県	林業振興課	812-8577	福岡県福岡市博多区東公園	7番7号
97	群馬県みなかみ町	農林課	379-1393	群馬県利根郡みなかみ町	後閑318
98	群馬県川場村	むらづくり振興課	378-0101	群馬県群馬県利根郡川場村	大字谷地2390-2
99	群馬県南牧村	振興整備部	370-2806	群馬県甘楽郡南牧村	大字大日向1098
100	群馬県下仁田町	農林課	370-2601	群馬県甘楽郡下仁田町	大字下仁田682番地
101	群馬県上野村	振興課	370-1614	群馬県多野郡上野村	大字川和11
102	群馬県神流町	産業建設課	370-1592	群馬県多野郡神流町	大字万場90-6
103	栃木県塩谷町	産業振興課	329-2292	栃木県塩谷郡塩谷町	大字玉生741番地
104	栃木県矢板市	農林課	329-2192	栃木県矢板市本町	5番4号
105	栃木県那須塩原市	農林整備課	325-8501	栃木県那須塩原市共墾社	108番地2
106	栃木県大田原市	農林整備課	324-8641	栃木県大田原市本町1丁目	4番1号
107	栃木県鹿沼市	林政課	322-8601	栃木県鹿沼市今宮町	1688番地1
108	栃木県日光市	農林課	321-1292	栃木県日光市今市	本町1
109	栃木県	林業木材産業課	320-8501	栃木県宇都宮市塙田	1-1-20
110	東京都	森林課	163-8001	東京都新宿区西新宿2丁目	8番1号

②全国市町村（自治体）

1	札幌市役所	060-8611	札幌市中央区北1条西2丁目
2	札幌市中央区役所	060-8612	札幌市中央区南3条西1丁目330-2
3	札幌市北区役所	001-8612	札幌市北区北24条南6丁目1-1
4	札幌市東区役所	065-8612	札幌市東区北11条東7丁目1
5	札幌市白石区役所	003-8612	札幌市白石区南郷町1丁目南8-1
6	札幌市豊平区役所	062-8612	札幌市豊平区平岸条10丁目1-1
7	札幌市南区役所	005-8612	札幌市南区真駒内東2丁目2-1
8	札幌市西区役所	063-8612	札幌市西区琴似2条7丁目1-1
9	札幌市厚別区役所	004-8612	札幌市厚別区厚別中央1条5丁目3-2
10	札幌市手稲区役所	006-8612	札幌市手稲区前田1条11丁目1-10
11	札幌市清田区役所	004-8613	札幌市清田区平圃1条1丁目2-1
12	函館市役所	040-8666	函館市東雲町4-13
13	小樽市役所	047-8660	小樽市花園2-12-1
14	旭川市役所	070-8335	旭川市条通1丁目
15	室蘭市役所	051-8311	室蘭市幸町1-2
16	網走市役所	085-8505	網走市黒金町7-5
17	帯広市役所	080-8670	帯広市西5条南7-1
18	北見市役所	090-8501	北見市大涌宮3丁目1番地1
19	夕張市役所	068-0492	夕張市本町4-2
20	岩見沢市役所	068-8686	岩見沢市鳩が丘1-1
21	網走市役所	093-8555	網走市南6条東4丁目
22	留萌市役所	077-8601	留萌市幸町1-11
23	苫小牧市役所	053-8722	苫小牧市旭町4-5-6
24	稚内市役所	097-8686	稚内市中央3-13-15
25	美瑛市役所	072-8660	美瑛市西3条南1-1-1
26	芦川市役所	075-8711	芦川市北1条南1-3
27	江別市役所	067-8674	江別市高砂町6
28	赤平市役所	079-1192	赤平市泉町4-1
29	紋別市役所	094-8707	紋別市幸町2-1-18
30	上川市役所	095-8686	上川市南6条東1-1
31	名寄市役所	096-8686	名寄市大涌宮1-1
32	二宮市役所	068-2192	二宮市幸町2
33	根室市役所	087-8711	根室市常盤町2-27
34	千歳市役所	066-8686	千歳市東雲町2-34
35	滝川市役所	073-8686	滝川市大町1-2-15
36	砂川市役所	073-0195	砂川市西6条北3-1-1
37	歌志内市役所	073-0492	歌志内市本町5
38	深川市役所	074-8650	深川市2条17-17
39	富良野市役所	076-8555	富良野市赤井町1-1
40	琴似市役所	059-8701	琴似市中央町6-11
41	恵庭市役所	061-1498	恵庭市京町1
42	伊達市役所	052-0024	伊達市藤島町20-1
43	北広島市役所	061-1192	北広島市中央4-2-1
44	石狩市役所	061-3292	石狩市花川北6条1-30-2
45	北斗市役所	049-0192	北斗市中央1-3-10
46	紋別町役所	061-0292	紋別市別荘町白糠町58-9
47	根室津村役所	068-1192	石狩部新築津村町1番地北13
48	松前町役所	049-1592	松前部松前町字福1124番地1
49	福島町役所	049-1392	松前部福島町字高829
50	知内町役所	049-1103	上磯部知内町字重内21-1
51	木古内町役所	049-0422	上磯部木古内町字本2218
52	七飯町役所	041-1192	亀田部七飯町本町6丁目1-1
53	鹿部町役所	041-1498	茅部部鹿部町字宮前299
54	森町役所	049-2393	茅部部森町字御幸町144-1
55	八雲町役所	049-3192	二海部八雲町住町138
56	長万部町役所	049-3592	山越部長万部町字長万部453-1
57	江差町役所	043-8560	檜山部上江差町字中郷町193-1
58	上ノ国町役所	049-0698	檜山部上ノ国町字大留100
59	厚沢部町役所	043-1113	檜山部厚沢部町新町207
60	乙部町役所	043-0103	標志部乙部町字緑町388
61	奥尻町役所	043-1498	奥尻部奥尻町字奥尻806
62	今金町役所	049-4393	瀬棚部今金町字金全48-1
63	志太町役所	049-4592	久遠部志太町字北郷1番地63-1
64	南幌町役所	048-0406	南幌部南幌町字緑町140-1
65	黒川町役所	048-0192	赤井部黒川町字南3条北302-1
66	蘭越町役所	048-1392	滝谷部蘭越町蘭越町258-5
67	ニセコ町役所	048-1595	峠田部ニセコ町字富士55番地
68	喜茂別町役所	044-0292	峠田部喜茂別町字喜茂別123
69	京極町役所	044-0101	峠田部京極町字京極527
70	倶知安町役所	044-0001	峠田部倶知安町北1条東3-3
71	共和町役所	048-2292	岩内部共和町南幌町38-2
72	岩内町役所	045-8555	岩内部岩内町字高台134-1
73	泊村役所	045-0202	古宇部泊村大字茅沼村字白羽191-7
74	神恵内村役所	045-0301	古宇部神恵内村大字神恵内村81-4
75	積丹町役所	046-0292	積丹部積丹町字美国町字船瀬48-5
76	吉平町役所	046-0192	吉平部吉平町大字浪町40-4
77	仁木町役所	048-2492	余市部仁木町西町1-36-1
78	余市町役所	046-8546	余市部余市町朝日町26
79	赤井川村役所	046-0592	余市部赤井川村字赤井川74-2
80	南幌町役所	069-0292	空知部南幌町町中3-2-1
81	赤井川町役所	079-0392	空知部赤井川町字赤井川11
82	上砂川町役所	073-0292	空知部上砂川町字上砂川町40-10
83	山仁町役所	069-1292	夕張部山仁町新光200
84	長沼町役所	069-1392	夕張部長沼町中央1-1-1
85	栗山町役所	069-1512	夕張部栗山町松風2-252
86	月形町役所	061-0592	樺戸部月形町1219
87	瀬白町役所	061-0692	樺戸部瀬白町字ウラウラ5183-15
88	新十津川町役所	073-1103	樺戸部新十津川町字中央301-1
89	妹背牛町役所	079-0592	雨竜部妹背牛町字妹背牛5200
90	秩父別町役所	078-2192	雨竜部秩父別町4101
91	雨竜町役所	078-2692	雨竜部雨竜町字フシコウ104
92	北竜町役所	078-2512	雨竜部北竜町字和1-1-1
93	沼田町役所	078-2202	雨竜部沼田町南1条3-6-53
94	鷹栖町役所	071-1292	上川部鷹栖町南条3丁目5番1号
95	東神楽町役所	071-1592	上川部東神楽町南1条南1丁目3-2
96	南幌町役所	078-1393	上川部南幌町3条東2丁目11-1
97	岳下町役所	078-0392	上川部岳下町北町1-2-1
98	滝川町役所	078-1492	上川部滝川町字本町179
99	上川町役所	078-1753	上川部上川町南町180
100	東川町役所	071-1492	上川部東川町東町1-16-1
101	美瑛町役所	071-0292	上川部美瑛町本町4-6-1
102	上富良野町役所	071-0596	空知部上富良野町大町2-2-11
103	中富良野町役所	071-0795	空知部中富良野町本町9-1
104	南富良野町役所	079-2402	空知部南富良野町字幾番867
105	占冠村役所	079-2201	勇払部占冠村字中央
106	和寒町役所	098-0192	上川部和寒町字西町120
107	剣淵町役所	098-0392	上川部剣淵町仲町37-1
108	下川町役所	098-1206	上川部下川町幸町63
109	美深町役所	098-2252	上川部美深町字西町18
110	音威子府村役所	098-2501	上川部音威子府村字音威子府444-1
111	中川町役所	098-2892	上川部中川町字中川337
112	観加内町役所	074-0492	勇竜部観加内町字観加内1699
113	樺毛町役所	077-0292	樺毛部樺毛町幸町3-61
114	小平町役所	078-3392	留萌部小平町字小平町216
115	苫前町役所	078-3792	苫前部苫前町字組37-1
116	羽幌町役所	078-4198	苫前部羽幌町南町1-1
117	初山別村役所	078-4492	苫前部初山別村字初山別96-1
118	遠別町役所	098-3543	天塩部遠別町字本町3-37
119	天塩町役所	098-3398	天塩部天塩町新栄通8丁目
120	猿払村役所	098-6232	宗谷部猿払村鬼志別西町172-1
121	浜頓別町役所	098-5792	枝幸部浜頓別町中央南1
122	中頓別町役所	098-5595	枝幸部中頓別町字中頓別172-6
123	枝幸町役所	098-5892	枝幸部枝幸町本町916
124	豊盛町役所	098-4110	天塩部豊盛町大浦6丁目
125	礼文町役所	097-1201	礼文部礼文町大字春深村字トシナシ 558-5
126	利尻町役所	097-0401	利尻部利尻町谷形字緑町14-1
127	雄勝町役所	098-3207	天塩部雄勝町富岡町1番地1
128	雄勝町役所	092-8650	雄毛部雄勝町字東条2-25
129	津別町役所	092-0292	雄毛部津別町字幸町41
130	斜里町役所	099-4192	斜里部斜里町本町12
131	清里町役所	099-4492	斜里部清里町羽衣町13
132	清水町役所	099-3698	斜里部清水町元町2-1-1
133	訓子府町役所	099-1498	常呂部訓子府町東町398
134	釧路町役所	099-1100	常呂部釧路町字釧路181
135	佐呂間町役所	093-0592	常呂部佐呂間町字永代町3-1
136	遠軽町役所	099-0492	紋別部遠軽町1条通北3-1-1
137	湧別町役所	099-6592	紋別部湧別町上湧別尾田市街地318
138	滝上町役所	099-5692	紋別部滝上町字滝上 / 市街地4条通2-1
139	西興部町役所	098-1692	紋別部西興部町字興部710
140	西興部村役所	098-1501	紋別部西興部村字西興部100
141	雄武町役所	098-1792	紋別部雄武町本町
142	大空町役所	099-2392	網走部大空町 女湧別西3条4丁目1-1
143	森町役所	049-5192	雄毛部森町字旭見町10
144	有珠町役所	052-0101	有珠部有珠町字谷中町287-7
145	白老町役所	059-0995	白老部白老町大町1-1-1
146	厚真町役所	059-1692	厚真部厚真町京町120
147	洞爺湖町役所	049-5692	虻田部洞爺湖町京町58
148	安平町役所	059-1595	虻田部安平町早来町95
149	むかわ町役所	054-8660	虻田部むかわ町美幸2-88
150	日高町役所	059-2192	沙流部日高町門本町210-1
151	平取町役所	055-0192	沙流部平取町本町28
152	新冠町役所	059-2492	新冠部新冠町字北星町3-2
153	浦河町役所	057-8511	浦河部浦河町築地1-3-1
154	様似町役所	058-8501	様似部様似町大浦1-21
155	えりも町役所	058-0292	様似部えりも町字本町206
156	新ひだか町役所	056-8650	日高部新ひだか町静内御幸町3丁目2-50
157	音更町役所	080-0198	阿部部音更町京町2
158	士幌町役所	080-1292	阿部部士幌町字士幌225
159	上士幌町役所	080-1492	阿部部上士幌町字上士幌東3線238
160	標津町役所	081-0292	上川部標津町東町1-15-1
161	新得町役所	081-8501	上川部新得町3条南4-26
162	清水町役所	089-0192	上川部清水町南条2-2
163	碧岩町役所	082-8650	上川部碧岩町東条2-14
164	中札内村役所	089-1392	河西部中札内村大浦通2-1
165	栗原町役所	089-1595	河西部栗原町字栗原1線93
166	大樹町役所	089-2195	尾尾部大樹町東本通33
167	広尾町役所	089-2692	尾尾部広尾町西条7-1
168	葛野町役所	089-0692	上川部葛野町本町130-1
169	涌田町役所	083-8650	上川部涌田町西1条7-11
170	標榜町役所	089-5392	上川部標榜町茂岩町125
171	本別町役所	089-3392	上川部本別町北2-4-1
172	足寄町役所	089-3797	足寄部足寄町北1条4-48-1
173	緑別町役所	089-4311	足寄部緑別町字緑別東1条3-1
174	浦幌町役所	089-5692	十勝部浦幌町字町15-6
175	釧路町役所	088-0692	釧路部釧路町別荘1-1
176	厚岸町役所	088-1192	厚岸部厚岸町東3丁目1番地
177	流中町役所	088-1592	厚岸部流中町湯沸445番地
178	標茶町役所	088-2312	川上部標茶町川上4-2
179	弟子屈町役所	088-3292	川上部弟子屈町中央2-3-1
180	鶴居村役所	085-1203	阿寒部鶴居村鶴居町1-1
181	白糠町役所	088-0392	白糠部白糠町西1条南1-1-1
182	別海町役所	086-0205	厚岸部別海町別海町東280
183	中標津町役所	086-1197	標津部中標津町丸山2-22
184	標津町役所	086-1632	標津部標津町北2条西1-1-3
185	羅臼町役所	086-1892	自標部羅臼町栄町100-83
186	青森市役所	030-8555	青森部中央1-22-5
187	弘前市役所	036-8551	弘前市大字上白根町1-1
188	八戸市役所	033-8686	八戸市南丸1-1-1
189	黒石市役所	036-0396	黒石市南町 / 町11-1
190	五所川原市役所	037-8686	五所川原市市布原町41-1
191	十和田市役所	034-8155	十和田市西1-2条町6-1
192	三沢市役所	033-8666	三沢市桜町1-1-38
193	むつ市役所	035-8686	むつ市中央1丁目8-1
194	つがる市役所	038-3192	つがる市木造若磐6-1
195	平川市役所	036-0104	平川市南木町藤山25-6
196	平町役所	039-3393	東津軽部平町大字小湊字小湊63
197	今別町役所	030-1502	東津軽部今別町大字今別字今別167
198	蓬田村役所	030-1211	東津軽部蓬田村大字蓬田字沙蔵1-3
199	外ヶ浜町役所	030-1393	東津軽部外ヶ浜町字蟹田高銅屋44-2
200	鶴ヶ浜町役所	038-2792	西津軽部鶴ヶ浜町大字舞戸町字鳴戸321番地

201	深浦町役場	038-2324	西津軽郡深浦町大字深浦字苗代沢84-2
202	西目屋村役場	036-1492	中津軽郡西目屋村大字田代字神田57番地
203	藤崎町役場	038-3803	南津軽郡藤崎町大字西豊田1-1
204	大鰐町役場	038-0292	南津軽郡大鰐町大字大鰐字羽黒船5-3
205	田舎館村役場	038-1113	南津軽郡田舎館村大字田舎館字中辻123-1
206	板柳町役場	038-3692	北津軽郡板柳町大字板柳字上井239-3
207	鶴田町役場	038-3595	北津軽郡鶴田町大字鶴田字早瀬200-1
208	中泊町役場	037-0392	北津軽郡中泊町大字中里字紅葉坂209
209	野辺地町役場	039-3131	上北郡野辺地町字野辺地123-1
210	七戸町役場	039-2792	上北郡七戸町字森7-131-4
211	六戸町役場	039-2392	上北郡六戸町大字大落瀬字前谷地60
212	織田町役場	039-4145	上北郡織田町字下35
213	北小川町役場	039-2392	上北郡北小川町大字北小川4-32-484
214	六ヶ所町役場	039-3212	上北郡六ヶ所町大字六ヶ所字野附475
215	はなむけ町役場	039-2192	上北郡はなむけ町大字135-2
216	大間町役場	039-4692	上北郡大間町大字大間字奥戸下道20-4
217	東浦村役場	039-4292	上北郡東浦村大字砂子字沢内55-34
218	奥間浦村役場	039-4502	上北郡奥間浦村大字奥間字大川目28-5
219	佐井村役場	039-4711	上北郡佐井村大字佐井字鎌倉20
220	三戸町役場	039-0198	上北郡三戸町大字在府小路43
221	五戸町役場	039-1513	上北郡五戸町字宮前21-1
222	田子町役場	039-0292	上北郡田子町大字田子字天神堂平81
223	南郷町役場	039-0592	上北郡南郷町大字平広場28-1
224	階上町役場	039-1201	上北郡階上町大字階上字天当平1-87
225	新郷村役場	039-1801	上北郡新郷村大字戸来字風呂前10
226	盛岡市役所	020-8530	盛岡市内丸12-2
227	宮古市役所	027-8501	宮古市宮町1-1-30
228	大船渡市役所	022-8501	大船渡市盛町字津野武15
229	花巻市役所	025-8601	花巻市花巻町9-30
230	北上市役所	024-8501	北上市東町1-1
231	久慈市役所	028-8030	久慈市川崎町1-1
232	遠野市役所	028-0592	遠野市中央通り9-1
233	一関市役所	021-8501	一関市竹山町7-2
234	陸前高田市役所	029-2292	陸前高田市高田町字鳴石42-5
235	釜石市役所	026-8686	釜石市只崎町3-9-13
236	二戸市役所	028-6192	二戸市福岡字川又47
237	八幡平市役所	028-7397	八幡平市野辺地21-170
238	奥州市役所	022-8501	奥州市水沢大字町1-1
239	滝沢市役所	020-0692	滝沢市中郷55
240	磐石町役場	020-0595	磐石市磐石町千田51-5
241	葛巻町役場	028-5495	葛巻町葛巻町葛巻16-1-1
242	岩手町役場	028-4395	岩手町岩手町大字下町10-44
243	紫波町役場	028-3392	紫波町紫波町紫波中央駅前2-3-1
244	茨木町役場	028-3692	紫波町茨木町大字高倉第13番地123番地
245	西和賀町役場	029-5512	西和賀郡西和賀町川原40番地14番地71
246	釜ヶ崎町役場	028-4592	胆沢郡釜ヶ崎町西和賀町22-1
247	石川町役場	028-4192	石川町石川町大字石川字山崎山45-2
248	住田町役場	028-2396	気仙郡住田町住田大字水川南88-1
249	大槌町役場	028-1115	下閉伊郡大槌町上町3番3号
250	山田町役場	028-1392	下閉伊郡山田町八幡町3-20
251	岩泉町役場	027-0595	下閉伊郡岩泉町岩泉字櫻畑59-5
252	田野畑村役場	028-8407	下閉伊郡田野畑村田野畑43-1
253	菅代村役場	028-8392	下閉伊郡菅代村第地字銅屋13-2
254	軽米町役場	028-6302	下閉伊郡軽米町大字軽米10-85
255	野田村役場	028-8201	九戸郡野田村大字野田第20地割14
256	九戸村役場	028-6502	九戸郡九戸村大字伊保内第10地割11番地6
257	津野町役場	028-7995	九戸郡津野町種字23-27
258	一戸町役場	028-5311	二戸郡一戸町野田寺大字林24-9
259	仙台市役所	980-8671	仙台市青葉区区分町3-7-1
260	仙台市青葉区役所	980-8701	仙台市青葉区上杉1-5-1
261	仙台市宮城野区役所	983-8601	仙台市宮城野区五輪2-12-35
262	仙台市若林区役所	984-8601	仙台市若林区保寿高前丁3-1
263	仙台市太白区役所	983-8601	仙台市太白区保寿町3-1-15
264	仙台市泉区役所	981-3189	仙台市泉区泉中央2-1-1
265	石巻市役所	986-8501	石巻市秋田1-1-1
266	鹿嶋市役所	985-8501	鹿嶋市旭町1-1
267	気仙沼市役所	988-8501	気仙沼市八日町1-1-1
268	白石市役所	989-0292	白石市大手町1-1
269	名取市役所	981-1292	名取市増田字柳田80
270	角田市役所	981-1592	角田市角田字大坊1
271	多賀城市役所	985-8531	多賀城市中央2-1-1
272	沼津市役所	989-2480	沼津市桜1-6-20
273	登米市役所	987-0511	登米市追分町沼沼字中江2-6-1
274	栗原市役所	987-2293	栗原市築館薬師1-7-1
275	東松島市役所	981-0503	東松島市矢本字上河戸36-1
276	大崎市役所	989-6188	大崎市古川七丁目1-1
277	富谷市役所	981-3392	富谷市富谷坂松30
278	蔵王町役場	989-0892	刈田郡蔵王町大字刈田字西浦北10
279	七ヶ宿町役場	989-0592	刈田郡七ヶ宿町字西浦126
280	大河原町役場	989-1295	柴田郡大河原町字新南19
281	村田町役場	989-1392	柴田郡村田町字田字道6
282	三好町役場	989-1692	柴田郡三好町大字道2-3-45
283	川崎町役場	989-1592	柴田郡川崎町大字川崎字裏丁175-1
284	丸森町役場	981-2192	伊具郡丸森町字鳥屋120
285	五里町役場	989-2393	五里郡五里町字下小路4-7
286	山元町役場	989-2292	五里郡山元町佐佐原字作田山32
287	松島町役場	981-0215	宮城郡松島町高城字城崎院下丁19-1
288	七ヶ浜町役場	985-8577	宮城郡七ヶ浜町東宮浜字井谷辺51-1
289	利府町役場	981-0112	宮城郡利府町利府字新井並松4
290	大和町役場	981-3680	黒川郡大和町吉岡まほろば1-1-1
291	大郷町役場	981-3592	黒川郡大郷町柏川字西長崎5-8
292	大衡村役場	981-3692	黒川郡大衡村大衡字平林62
293	色麻町役場	981-4122	加美郡色麻町四蔵字北谷地1
294	加美町役場	981-4292	加美郡加美町字西3-5
295	涌谷町役場	987-0192	遠田郡涌谷町字町野裏153-2
296	登米町役場	987-8602	遠田郡登米町町北津浦町3-4
297	気仙町役場	986-2265	秋田郡気仙町気仙川1-1-1
298	南三陸町役場	986-0725	北津軽郡南三陸町赤津川字沼田101
299	秋田市役所	010-8560	秋田市山1-1-1
300	鹿代市役所	016-8501	鹿代市上町1-3

301	横手市役所	013-8601	横手市中央町8-2
302	大館市役所	017-8555	大館市字中城20
303	男鹿市役所	010-0595	男鹿市川港川津川字泉台66-1
304	湯沢市役所	012-8501	湯沢市佐竹町1-1
305	鹿角市役所	018-5292	鹿角市花輪字荒田4-1
306	由利本荘市役所	015-8501	由利本荘市尾崎17
307	上田市役所	010-0201	上田市玉字権沼台226-1
308	大仙市役所	014-8601	大仙市大曲花園町1-1
309	北秋田市役所	018-3392	北秋田市花園町19-1
310	にかほ市役所	018-0192	にかほ市象潟町字浜ノ田1
311	仙北町役所	014-1298	仙北市田沢湖生後内字宮ノ後30
312	小坂町役場	017-0292	鹿角市小坂町小坂字上谷地41-1
313	七小阿仁村役場	018-4494	北秋田市七小阿仁村小沢田字向川原118
314	三輪町役場	018-3301	山本郡三輪町駒川字岩谷8
315	三輪町役場	018-2401	山本郡三輪町駒川字岩谷8
316	八峰町役場	018-2502	山本郡八峰町峰尾地名湯字長田118
317	玉城町役場	018-1792	南秋田郡玉城町日蔵ノ目1-1-1
318	八郎潟町役場	018-1692	南秋田郡八郎潟町字大道80
319	井川町役場	018-1596	南秋田郡井川町北川尻字海老沢橋ノ口78-1
320	大湯村役場	010-0494	南秋田郡大湯村字中央1-1
321	美郷町役場	019-1541	仙北郡美郷町十崎字上野乙170-10
322	羽後町役場	012-1131	雄勝郡羽後町西馬音内字中野171
323	成瀬川村役場	019-0801	雄勝郡成瀬川村字内子仙人下30-1
324	山形市役所	990-8540	山形市旅籠町2-3-25
325	米沢市役所	992-8501	米沢市金満5-2-25
326	鶴岡市役所	997-8601	鶴岡市馬場町9-25
327	酒田市役所	998-8540	酒田市本町2-2-45
328	新庄市役所	996-8501	新庄市神の町10-37
329	寒河江市役所	991-8601	寒河江市中央1-9-45
330	山市役所	999-3192	山市市崎1-1-10
331	村山町役所	995-8666	村山市中央1-3-6
332	長井町役所	993-8601	長井市ままの5-1-1
333	天童市役所	994-8501	天童市彩野森1-1-1
334	東根町役所	999-3795	東根市中央1-1-1
335	尾花沢市役所	999-4292	尾花沢市若葉町1-2-3
336	南陽市役所	999-2292	南陽市三間通436-1
337	山辺町役場	990-0392	東村山郡山辺町緑ヶ丘5
338	中山町役場	990-0492	東村山郡中山町長崎120
339	河北町役場	999-3131	西村山郡河北町谷地81
340	西川町役場	990-0792	西村山郡西川町大字海味510
341	朝日町役場	990-1442	西村山郡朝日町大字宮宿1115
342	大江町役場	990-1101	西村山郡大江町大字左沢882-1
343	大石町役場	999-4112	北村山郡大石町緑町1
344	釜山町役場	999-5102	最上郡釜山町大字釜山324-1
345	最上町役場	999-6401	最上郡最上町町614
346	谷形町役場	999-4601	最上郡谷形町舟形283
347	最上町役場	999-5312	最上郡最上町大字清水124番4
348	大蔵村役場	996-0212	最上郡大蔵村大字清水2528
349	鮎川村役場	999-5292	最上郡鮎川村大字渡2003-7
350	戸沢村役場	999-6401	最上郡戸沢村大字古口270
351	高島町役場	992-0392	東置賜郡高島町大字高島436
352	川西町役場	999-0193	東置賜郡川西町大字上小松1567
353	小国町役場	999-1363	西置賜郡小国町小国小川町270
354	白鷹町役場	992-0892	西置賜郡白鷹町大字荒砥甲833
355	飯豊町役場	999-0696	西置賜郡飯豊町大字椿2888
356	三川町役場	997-1301	東田郡三川町大字横山字西田85
357	庄内町役場	999-7781	東田郡庄内町町倉字柳132-1
358	遊佐町役場	999-8301	飽海郡遊佐町遊佐字舞鶴211
359	福島市役所	960-8601	福島市五老内町3-1
360	会津若松市役所	965-8601	会津若松市東栄町3-46
361	郡山市役所	963-8601	郡山市朝日1-1-23-7
362	いわき市役所	970-8686	いわき市平字楊木21
363	白河市役所	961-8603	白河市川崎小町1-1
364	須賀川市役所	962-8601	須賀川市長町135
365	喜多方市役所	966-8601	喜多方市御清水東7244-2
366	相馬市役所	976-8601	相馬市村字北町633-3
367	二本松市役所	964-8601	二本松市金色403-1
368	田村市役所	963-4393	田村市船引町船引字畑添76-2
369	南相馬市役所	975-8686	南相馬市原町区本町2-27
370	伊達市役所	960-0692	伊達市保原町字舟橋180
371	本宮市役所	969-1192	本宮市本宮字万世212
372	桑折町役場	969-1692	伊達郡桑折町大字谷地字道下22番地7
373	国見町役場	969-1792	伊達郡国見町大字藤田字一丁田2-1-7
374	川俣町役場	960-1492	伊達郡川俣町大字五百田30
375	大玉村役場	969-1392	安達郡大玉村玉井字星内70
376	緑石町役場	969-0492	岩手郡緑石町不降345
377	天栄村役場	962-0592	岩手郡天栄村大字下松本字原畑78
378	下郷町役場	969-5345	南会津郡下郷町大字塩生大字石1000
379	只見町役場	968-0498	南会津郡只見町大字只見字南畑1039
380	南会津町役場	967-0004	南会津郡南会津町大字後甲3531-1
381	西会津町役場	969-4495	那珂郡西会津町大字下小松上乙3308
382	磐梯町役場	969-3392	那珂郡磐梯町大字磐梯字上乙1885
383	猪苗代町役場	969-3123	那珂郡猪苗代町字城南100
384	会津坂下町役場	969-6692	河津郡会津坂下町字市中三番甲3662
385	湯川村役場	969-3593	河津郡湯川村大字清水田字長瀬18
386	柳津町役場	969-7201	河津郡柳津村大字柳津字下平乙234
387	三島町役場	969-7511	大沼郡三島町大字宮下字宮下350
388	金山町役場	968-0011	大沼郡金山町大字川口字谷地393
389	会津美里町役場	969-6292	大沼郡会津美里町字新布才地1番地
390	矢野町役場	969-0296	西白河郡矢野町一木101
391	柳井町役場	963-6192	東白郡柳井町大字柳井字中野野33
392	矢野町役場	963-6192	東白郡矢野町大字東郷字館本66
393	塩町役場	963-5492	東白郡塩町大字塩字大町3-21
394	鮫川村役場	963-8401	東白郡鮫川村大字赤坂中野字新宮39-5
395	石川町役場	963-7893	石川郡石川町字長久保185-4
396	玉川村役場	963-6392	石川郡玉川村大字久保中郷9
397	庄内村役場	963-8392	石川郡庄内村大字太田字初田116
398	滝川町役場	963-6392	石川郡滝川町大字滝川字樽井12-15
399	古鷹町役場	963-8304	石川郡古鷹町大字松川字新桑原31
400	三春町役場	963-7796	田村郡三春町大字町1-2

401	小野町役場	963-3492	田村郡小野町大字小野新町字篠嶺92
402	広野町役場	979-0402	双葉郡広野町大字北迫字代替35
403	柳葉町役場	979-0696	双葉郡柳葉町大字田字柳葉堂5-6
404	富岡町役場	979-1192	双葉郡富岡町大字大岡字王塚622-1
405	大熊町役場	979-1306	双葉郡大熊町大字大川原字南平1717
406	双葉町役場	974-8212	いわき市東田町二丁目9-4
407	浪江町役場	979-1592	双葉郡浪江町大字幾世橋字六反田7-2
408	葛尾村役場	979-1602	双葉郡葛尾村大字高倉字落合16
409	新地町役場	979-2792	相馬郡新地町谷地大字宇楯掛田30
410	飯館村役場	960-1892	相馬郡飯館村伊丹沢字伊丹沢580-1
411	水戸市役所	310-8610	水戸市中央1-4-1
412	日立市役所	317-8601	日立市御川町1-1-1
413	土浦市役所	300-8686	土浦市大和町9-1
414	高崎市役所	306-0291	高崎市北郷町2248
415	石岡市役所	315-8640	石岡市石岡11-1
416	結城市役所	307-8501	結城市中央町2丁目3番地
417	龍ヶ崎市役所	301-8611	龍ヶ崎市3710
418	下妻市役所	304-8501	下妻市大字本城町2-22
419	常陸市役所	303-8501	常陸市水海道藤原町3222-3
420	常陸太田市役所	313-8611	常陸太田市金井町3690
421	高萩市役所	318-8511	高萩市本町1-100-1
422	北茨城市役所	319-1592	北茨城市磯原町磯原1630
423	笠間市役所	309-1792	笠間市中央3-2-1
424	取手市役所	302-8585	取手市幸田5139
425	牛久市役所	300-1292	牛久市中央3-15-1
426	つくば市役所	305-8555	つくば市研究学園1-1-1
427	ひたちなか市役所	312-8501	ひたちなか市東石12-10-1
428	鹿嶋市役所	314-8655	鹿嶋市大字平井1187-1
429	潮来市役所	311-2493	潮来市北026
430	守谷市役所	302-0198	守谷市大和町960-1
431	常陸大宮市役所	318-2292	常陸大宮市中央町3135-6
432	龍崎市役所	311-0192	龍崎市福田1819-5
433	筑西市役所	308-8616	筑西市西360
434	坂東市役所	306-0692	坂東市岩井4365
435	稲敷市役所	300-0595	稲敷市大塚1570-1
436	かすみがうら市役所	315-8512	かすみがうら市土上1田461
437	桜川市役所	309-1293	桜川市羽田1023
438	神栖市役所	314-0192	神栖市瀬口4991-5
439	行方市役所	311-3892	行方市麻生1561-9
440	鉾田市役所	311-1592	鉾田市鉾田1444-1
441	つくばみらい市役所	300-2395	つくばみらい市福田195
442	小美玉市役所	319-0192	小美玉市聖倉835
443	茨城町役場	311-3192	東茨城郡茨城町大字小塚1080
444	大洗町役場	311-1392	東茨城郡大洗町磯浜町6881-275
445	城東町役場	311-4391	東茨城郡城東町大字石塚1428-25
446	水戸市役所	319-3526	水戸市大字大字666
447	水戸市役所	300-0492	高敷郡高敷町大字池田1515
448	高崎町役場	300-0392	高崎郡高崎町大字中央1-1-1
449	河内町役場	300-1392	高崎郡河内町源清田1183
450	八千代町役場	300-3592	結城郡八千代町大字菅谷1170
451	五箇町役場	306-0392	猿島郡五箇町大字小福田1162-1
452	埴町役場	306-0495	猿島郡埴町391-1
453	利根町役場	300-1696	北相馬郡利根町市1841-1
454	宇都宮市役所	320-8540	宇都宮市旭1-1-5
455	足利市役所	328-8601	足利市本城3-2145
456	栃木市役所	328-8686	栃木市方町9-25
457	佐野市役所	327-8501	佐野市高砂町1
458	鹿沼市役所	322-8601	鹿沼市今宮町1688-1
459	日光市役所	321-1292	日光市今市本町1
460	小山市役所	323-8686	小山市中央町1-1-1
461	真岡市役所	321-4395	真岡市荒町5191
462	大田原市役所	324-8641	大田原市本町1-4-1
463	矢板市役所	328-2192	矢板市坂町5-4
464	那須塩原市役所	325-8501	那須塩原市北郷第108-2
465	さくら市役所	329-1392	さくら市氏家2771
466	那須烏山市役所	321-0692	那須烏山市中央1-1-1
467	下野市役所	329-0492	下野市笹原26
468	上三川町役場	329-0696	河内郡上三川町しらさぎ1-1
469	益子町役場	321-4293	芳賀郡益子町大字宇2030
470	茂木町役場	321-3598	芳賀郡茂木町大字茂木155
471	市貝町役場	321-3493	芳賀郡市貝町大字市貝1280
472	芳賀町役場	321-3392	芳賀郡芳賀町祖母川1020
473	壬午町役場	321-0292	下都賀郡壬午町浦町12-22
474	野木町役場	329-0195	下都賀郡野木町大字丸根571
475	塩谷町役場	329-2292	塩谷郡塩谷町大字玉生741
476	高根沢町役場	329-1292	塩谷郡高根沢町大字石末2053
477	那須町役場	329-3292	那須郡那須町大字幸町内3-13
478	那珂川町役場	324-0692	那須郡那珂川町馬頭555
479	前橋市役所	317-8601	前橋市大寺町12-12-1
480	高崎市役所	370-8501	高崎市高崎町35-1
481	桐生市役所	376-8601	桐生市藤岡町1
482	伊勢崎市役所	377-8501	伊勢崎市新今泉町2-410
483	太田市役所	373-8718	太田市浜町2-35
484	沼田市役所	378-8501	沼田市下之町888
485	館林市役所	374-8501	館林市城町1-1
486	渋川市役所	377-8501	渋川市石原80
487	藤岡市役所	375-8601	藤岡市中央街327
488	富岡市役所	370-2392	富岡市富岡1460-1
489	安中市役所	379-0192	安中市安中1-23-13
490	みどり市役所	379-2395	みどり市笠懸町鹿2952
491	樺東村役場	370-3593	北群馬郡樺東村大字新井790番地1
492	吉岡町役場	370-3692	北群馬郡吉岡町大字下野田560
493	上野村役場	370-1614	多野郡上野村大字川和11
494	神流町役場	370-1592	多野郡神流町方郷00-6
495	下仁田町役場	370-2601	伊豆郡下仁田町大字下仁田682
496	高牧村役場	370-2806	伊豆郡高牧村大字大目1098
497	千代田市役所	370-2392	伊豆郡千代田町大字大目1611
498	中央条町役場	377-0494	伊豆郡中央条町大字中央条1091
499	長野原町役場	377-1392	伊豆郡長野原町大字長野原1340番地1
500	鎌倉村役場	377-1692	伊豆郡鎌倉村大字大前110

501	草津町役場	377-1792	吾妻郡草津町大字草津28
502	高山村役場	377-0792	吾妻郡高山村大字中山2856-1
503	東吾妻町役場	377-0892	吾妻郡東吾妻町大字原町1046
504	片品村役場	378-0498	利根郡片品村大字鎌田3967-3
505	川場村役場	378-0101	利根郡川場村大字谷地2390-2
506	昭和村役場	379-1298	利根郡昭和村大字糸井388
507	みなかみ町役場	379-1393	利根郡みなかみ町後園318
508	玉村町役場	370-1192	佐波郡玉村町大字下新田201
509	板倉町役場	374-0192	利根郡板倉町大字板倉2682-1
510	明和町役場	370-0795	利根郡明和町新里250-1
511	千代田町役場	370-0598	利根郡千代田町大字赤岩1895-1
512	大泉町役場	370-0595	利根郡大泉町目の出55-1
513	岡栗町役場	370-0692	利根郡岡栗町大字中野町2570番地1
514	さいたま市役所	330-9388	さいたま市浦和区常盤6-4-1
515	さいたま市西区役所	331-8887	さいたま市西区西大宮3-4-2
516	さいたま市北区役所	331-8586	さいたま市北区宮原町1丁目852番地1
517	さいたま市東区役所	330-8501	さいたま市東区吉敷町1-124-1
518	さいたま市見沼区役所	337-8886	さいたま市見沼区堀崎町12-36
519	さいたま市中央区役所	338-8886	さいたま市中央区下落合5-7-10
520	さいたま市桜区役所	338-8586	さいたま市桜区道場4-3-1
521	さいたま市浦和区役所	330-9586	さいたま市浦和区常盤6-4-4
522	さいたま市南区役所	336-8586	さいたま市南区別所7-20-1
523	さいたま市緑区役所	336-8587	さいたま市緑区大字中野975-1
524	さいたま市岩槻区役所	339-8585	さいたま市岩槻区本町3-2-5
525	川越市役所	350-8601	川越市元町1-3-1
526	熊谷市役所	360-8601	熊谷市宮町2-47-1
527	川口市役所	362-8601	川口市青木2-1-1
528	行田市役所	361-8601	行田市本丸2-5
529	秩父市役所	368-8686	秩父市熊木町8-15
530	所沢市役所	359-8501	所沢市本丸1-1-1
531	飯塚市役所	357-8601	飯塚市大字夜御1-1
532	加須市役所	347-8501	加須市三俣2-1-1
533	本庄市役所	367-8501	本庄市本庄3-5-3
534	東松山市役所	355-8601	東松山市松葉町1-1-58
535	春日部市役所	344-8577	春日部市中央6-2
536	狭山市役所	350-1380	狭山市入間川1-23-5
537	羽生市役所	348-8601	羽生市東6-15
538	鴻巣市役所	365-8601	鴻巣市中央1-1
539	深谷市役所	366-8501	深谷市仲町11-1
540	上尾市役所	362-8501	上尾市本町3-1-1
541	草加市役所	340-8550	草加市高砂町1-1-1
542	越谷市役所	343-8501	越谷市越ヶ谷4-2-1
543	蕨市役所	335-8501	蕨市中央5-14-15
544	戸田市役所	335-8588	戸田市戸田1-18-1
545	八潮市役所	358-8511	八潮市登壇1-16-1
546	朝霞市役所	351-8501	朝霞市本町71-1-1
547	本木市役所	353-8501	本木市本宗園1-1-1
548	和光市役所	351-0192	和光市霞1-1-5
549	新座市役所	362-8623	新座市野火止1-1-1
550	桶川市役所	363-8501	桶川市北1-3-28
551	久喜市役所	346-8601	久喜市大字下早見86-3
552	北本市役所	364-8633	北本市本町1-111
553	八潮市役所	340-8588	八潮市中央1-2-1
554	富士見市役所	354-8511	富士見市大字鶴馬1800-1
555	三郷市役所	341-8501	三郷市花和1648-1
556	栗田市役所	349-8193	栗田市大字黒流2799-1
557	坂戸市役所	350-0292	坂戸市千代田1-1-1
558	幸手市役所	340-0192	幸手市東4-6-8
559	鶴ヶ島市役所	350-2292	鶴ヶ島市大字三ツ木16-1
560	日高市役所	350-1292	日高市大字南平沢1020
561	吉川市役所	342-8601	吉川市まよみ野1-1
562	さじみ野市役所	356-8001	さじみ野市南町1-1-1
563	白岡市役所	349-0292	白岡市下郷町432
564	伊勢崎町役場	362-8517	伊勢崎市奈町中央四丁目355番地
565	三芳町役場	354-8555	入間郡三芳町大字藤久保1100-1
566	毛呂山町役場	350-0493	入間郡毛呂山町中央2-1
567	越生町役場	350-0494	入間郡越生町大字越生900-2
568	滑川町役場	355-8885	比企郡滑川町大字福田1050-1
569	嵐山町役場	355-0211	比企郡嵐山町大字杉山1030-1
570	川島町役場	355-0392	比企郡川島町大字大塚55
571	川島町役場	350-0192	比企郡川島町大字下八ツ林870-1
572	吉見町役場	355-0192	比企郡吉見町大字下細谷411
573	鳩山町役場	350-0392	比企郡鳩山町大字大戸184-16
574	ときわ町役場	355-0395	比企郡ときわ町大字玉川2490
575	横瀬町役場	368-0072	秩父郡横瀬町大字横瀬4545
576	皆野町役場	369-1492	秩父郡皆野町大字皆野1420-1
577	長瀨町役場	369-1392	秩父郡長瀨町大字本野上1035-1
578	小倉野町役場	368-0192	秩父郡小倉野町小倉野89
579	栗里町役場	367-0194	栗里郡栗里町大字木部323-1
580	神川町役場	367-0292	栗里郡神川町大字榎竹909
581	上里町役場	369-0292	上里郡上里町大字上本木5518
582	赤井町役場	369-1292	大里郡赤井町大字赤井1180-1
583	宮代町役場	345-8504	南埼玉郡宮代町笠原1-4-1
584	杉戸町役場	345-8502	北葛飾郡杉戸町清池2-9-29
585	松伏町役場	343-0192	北葛飾郡松伏町大字松伏2424
586	千葉市役所	260-8722	千葉市中央区千葉港1-1
587	千葉市中央区役所	260-8733	千葉市中央区中央4-5-1
588	千葉市花見川区役所	262-8733	千葉市花見川区瑞穂1-1
589	千葉市稲毛区役所	263-8733	千葉市稲毛区穴川4-12-1
590	千葉市若葉区役所	264-8733	千葉市若葉区桜木北2-1-1
591	千葉市緑区役所	266-8733	千葉市緑区お砂み野3-15-3
592	千葉市美浜区役所	261-8733	千葉市美浜区い砂み野1-1
593	鎌子市役所	288-8601	鎌子市若宮町1-1
594	市川市役所	272-8601	市川市南八幡2-20-2
595	船橋市役所	273-8501	船橋市湊町2-10-25
596	船山町役所	294-8601	船山市北条1145-1
597	大栗津市役所	292-8501	大栗津市土見1-2-1
598	松戸市役所	271-8588	松戸市鶴巻37-5
599	野田市役所	278-8550	野田市鶴巻7-1
600	茂原市役所	297-8511	茂原市浪来1

601	成田市役所	286-8585	成田市花崎町760
602	佐倉市役所	285-8501	佐倉市海陽寺町97
603	東金市役所	283-8511	東金市東岩崎1番1地
604	旭市役所	289-2595	旭市ニの1920
605	習志野市役所	275-8601	習志野市鷺沼1-1
606	柏市役所	277-8505	柏市柏1-50
607	勝浦市役所	299-5292	勝浦市新宮1343-1
608	市原市役所	290-8501	市原市四分寺中央1-1-1
609	流山市役所	270-0192	流山市平和台1-1
610	八千代市役所	276-8501	八千代市大和田新田312-5
611	我孫子市役所	270-1192	我孫子市我孫子1858
612	鴨川市役所	296-8601	鴨川市横濱1450
613	鎌ヶ谷市役所	273-0195	鎌ヶ谷市青森ヶ谷2-6-1
614	市川市役所	299-1192	市川市久保2-13-1
615	富津市役所	293-8506	富津市下飯野2443
616	浦安市役所	279-8501	浦安市藤栄1-1-1
617	四街道市役所	284-8555	四街道市鹿瀬無毒地
618	袖ヶ浦市役所	299-0292	袖ヶ浦市坂戸市庁舎1
619	八街市役所	289-1192	八街市八街335-29
620	印西市役所	270-1396	印西市大森2364-2
621	白井市役所	270-1492	白井市復1123
622	富里市役所	286-0292	富里市七栄652-1
623	南房総市役所	299-2492	南房総市富浦町青木2
624	匝瑳市役所	289-2198	匝瑳市八日市場へ793番地2
625	香取市役所	287-8501	香取市佐原01217
626	山武市役所	289-1392	山武市巖谷296
627	いすみ市役所	298-8501	いすみ市大原7400-1
628	大網白里市役所	299-3292	大網白里市大網115-2
629	酒々井町役場	285-8510	印旛郡酒々井町中央台4-11
630	京野町役場	270-1392	印旛郡京野町中央台1-2
631	神崎町役場	289-0292	香取郡神崎町神崎本町163
632	多古町役場	289-2292	香取郡多古町多古584
633	東庄町役場	289-0692	香取郡東庄町笹川14713-131
634	北九十九里町役場	283-0195	山武郡北九十九里町貝戸4099
635	芝山町役場	289-1692	山武郡芝山町小池992
636	横芝光町役場	289-1793	山武郡横芝光町宮川11902
637	一宮町役場	299-4396	長生郡一宮町一宮2457
638	睦沢町役場	299-4492	長生郡睦沢町之郷1650-1
639	長生村役場	299-4394	長生郡長生村本郷1-77
640	白子町役場	299-4292	長生郡白子町間5074-2
641	長柄町役場	297-0298	長生郡長柄町桜谷112
642	長南町役場	297-0192	長生郡長南町長南2110
643	大大多喜町役場	298-0292	夷隅郡大大多喜町大多喜93
644	藤原町役場	299-5192	夷隅郡藤原町須賀1522
645	藤原町役場	299-2192	安房郡藤原町佐久間3458
646	千代田区役所	102-8688	東京都千代田区九段南1-2-1
647	中央区役所	104-8404	東京都中央区築港1-1-1
648	港区役所	105-8511	東京都港区赤羽1-5-25
649	新宿区役所	160-8484	東京都新宿区歌舞伎町1-4-1
650	文京区役所	112-8555	東京都文京区春日1-16-21
651	台東区役所	110-8615	東京都台東区上野4-5-6
652	墨田区役所	130-8640	東京都墨田区吾妻橋1-23-20
653	江東区役所	135-8383	東京都江東区東陽4-11-28
654	品川区役所	140-8715	東京都品川区広町2-1-36
655	目黒区役所	153-8573	東京都目黒区上目黒2-19-15
656	大田区役所	144-8621	東京都大田区蒲田5-13-14
657	世田谷区役所	154-8504	東京都世田谷区世田谷4-21-27
658	渋谷区役所	150-8010	東京都渋谷区宇田川町1-1
659	中野区役所	164-8501	東京都中野区中野4-8-1
660	杉並区役所	166-8570	東京都杉並区阿佐谷南1-15-1
661	豊島区役所	171-8422	東京都豊島区南池袋2-45-1
662	北区役所	114-8508	東京都北区王子本町1-15-22
663	荒川区役所	116-8501	東京都荒川区南池袋2-2-3
664	板橋区役所	177-8501	東京都板橋区板橋6-66-1
665	練馬区役所	176-8501	東京都練馬区豊玉16-12-1
666	足立区役所	120-8510	東京都足立区中央本町1-1-1
667	葛飾区役所	124-8555	東京都葛飾区立石13-13-1
668	江戸川区役所	132-8501	東京都江戸川区中央1-4-1
669	八王子市役所	192-8501	八王子市元本郷3-24-1
670	立川市役所	190-8666	立川市泉町1156-9
671	武蔵野市役所	180-8777	武蔵野市緑町2-2-28
672	三鷹市役所	181-8555	三鷹市野崎1-1-1
673	青梅市役所	198-8701	青梅市東青梅1-11-1
674	府中市役所	183-8703	府中市西宮町2-24
675	昭島市役所	196-8511	昭島市田町1-17-1
676	調布市役所	182-8511	調布市小島町2-35-1
677	町田市役所	194-8520	町田市森野2-2-22
678	小金井市役所	184-8504	小金井市本町6-6-3
679	小平市役所	187-8701	小平市小川町2-1333
680	日野市役所	191-0016	日野市朝陽1-12-1
681	東村山市役所	189-8501	東村山市本町1-2-3
682	国分寺市役所	189-8501	国分寺市戸倉1-1-1
683	国立市役所	186-8501	国立市富士見台2-47-1
684	福生市役所	197-8501	福生市本町5
685	狛江市役所	201-8585	狛江市和泉本町1-1-5
686	東大和市役所	207-8585	東大和市中央3-930
687	清瀬市役所	204-8511	清瀬市里5-842
688	東久留米市役所	203-8555	東久留米市本町3-3-1
689	武蔵村山市役所	208-8501	武蔵村山市本町1-1-1
690	多摩市役所	206-8666	多摩市関戸6-12-1
691	稲城市役所	206-8601	稲城市東長沼211
692	羽村市役所	205-8601	羽村市緑ヶ丘5-2-1
693	あきる野市役所	197-0814	あきる野市二宮350
694	西東京市役所	188-8666	西東京市南町5-6-13
695	瑞穂町役場	190-1292	西多摩郡瑞穂町大字箱根ヶ崎2335
696	日の出町役場	190-0192	西多摩郡日の出町平井2780
697	滝野川町役場	190-0212	西多摩郡滝野川町467-1
698	高野町役場	198-0212	西多摩郡高野町水戸1215-6
699	大島町役場	100-0101	大島町元町1-11-14
700	横浜市役所	231-0017	横浜市中区本町6-50-10

701	横浜市鶴見区役所	230-0051	横浜市鶴見区鶴見中央3-20-1
702	横浜市神奈川区役所	221-0824	横浜市神奈川区区役所太田町3-8
703	横浜市西区役所	220-0051	横浜市西区中央1-5-10
704	横浜市中区役所	231-0021	横浜市中区日本大通35
705	横浜市南区役所	232-0024	横浜市南区蒲田町2-33
706	横浜市保土ヶ谷区役所	240-0001	横浜市保土ヶ谷区川辺町2-9
707	横浜市磯子区役所	235-0016	横浜市磯子区磯子3-5-1
708	横浜市金沢区役所	236-0021	横浜市金沢区港島2-9-1
709	横浜市港北区役所	222-0032	横浜市港北区大豆戸町26-1
710	横浜市戸塚区役所	244-0003	横浜市戸塚区戸塚町16-17
711	横浜市港南区役所	233-0003	横浜市港南区港南4-2-10
712	横浜市旭区役所	241-0022	横浜市旭区鶴ヶ崎1-4-12
713	横浜市緑区役所	226-0013	横浜市緑区寺山町118
714	横浜市瀬谷区役所	246-0021	横浜市瀬谷区二ツ橋町1190
715	横浜市栄区役所	247-0005	横浜市栄区桂町303-19
716	横浜市泉区役所	245-0016	横浜市泉区泉町4836-2
717	横浜市青葉区役所	225-0024	横浜市青葉区茅ヶ崎町31-4
718	横浜市都筑区役所	224-0032	横浜市都筑区茅ヶ崎中央32-1
719	川崎市役所	210-8577	川崎市川崎区宮本町1
720	川崎市川崎区役所	210-8570	川崎市川崎区東田町8
721	川崎市幸区役所	212-8570	川崎市幸区戸手本町1-11-1
722	川崎市中区役所	211-8570	川崎市中区小杉町3-245
723	川崎市高津区役所	213-8570	川崎市高津区下作延2-8-1
724	川崎市多摩区役所	214-8570	川崎市多摩区登戸1775-1
725	川崎市宮前区役所	216-8570	川崎市宮前区宮前平2-20-5
726	川崎市麻生区役所	215-8570	川崎市麻生区区方福寺1-5-1
727	相模原市役所	252-5277	相模原市中央区中央2-11-15
728	相模原市緑区役所	252-5177	相模原市緑区西橋本5-3-21
729	相模原市中央区役所	252-5277	相模原市中央区中央2-11-15
730	相模原市南区役所	252-0377	相模原市南区相模大野5-31-1
731	横浜新市役所	238-8550	横浜新市小川町11
732	平塚市役所	254-8686	平塚市浅間町9-1
733	鎌倉市役所	248-8686	鎌倉市御成町18-10
734	藤沢市役所	251-8601	藤沢市朝日町1-1
735	小田原市役所	250-8555	小田原市荻窪300
736	茅ヶ崎市役所	253-8686	茅ヶ崎市茅ヶ崎1-1-1
737	逗子市役所	249-8686	逗子市逗子5-2-16
738	三浦市役所	238-0298	三浦市城山町1-1
739	秦野市役所	257-8501	秦野市桜町1-3-2
740	厚木市役所	243-8511	厚木市中町3-17-17
741	大和市役所	242-8601	大和市下鶴間1-1-1
742	伊勢原市役所	259-1188	伊勢原市田中348
743	海老名市役所	243-0492	海老名市藤崎175-1
744	座間市役所	252-8566	座間市緑ヶ丘1-1-1
745	南足柄市役所	250-0192	南足柄市岡本440
746	鎌倉市役所	252-1192	鎌倉市早川550
747	藤山町役場	240-0192	藤山町山町場内2135
748	高野町役場	235-0196	高野町池山町山185
749	大磯町役場	255-8555	中郡大磯町東小磯183
750	二宮町役場	259-0196	中郡二宮町二宮961
751	中井町役場	259-0197	尾柄上郡中井町比奈窪56
752	大井町役場	258-8501	足柄上郡大井町金子1995
753	松田町役場	258-8585	足柄上郡松田町松田惣領2037
754	山北町役場	258-0195	足柄上郡山北町山北1301-4
755	開成町役場	258-8502	足柄上郡開成町延沢773
756	箱根町役場	250-0398	足柄上郡箱根町湯本256
757	真鶴町役場	259-0202	足柄上郡真鶴町岩244-1
758	湯河原町役場	259-0392	足柄下郡湯河原町中央2-2-1
759	愛川町役場	243-0392	愛甲郡愛川町角田251-1
760	清川村役場	243-0195	愛甲郡清川村鎌ヶ谷2216
761	新潟市役所	951-8550	新潟市中央区東交野町1番町602-1
762	新潟市北区役所	950-3393	新潟市北区東栄町1丁目14号
763	新潟市東区役所	950-8709	新潟市東区下木1-4-1
764	新潟市中央区役所	951-8553	新潟市中央区西橋本6番町866
765	新潟市江南区役所	950-1955	新潟市江南区泉町3-4-5
766	新潟市秋葉区役所	956-8601	新潟市秋葉区徳島2009
767	新潟市南区役所	950-1292	新潟市南区白根1235
768	新潟市西区役所	950-2097	新潟市西区寺尾東3-14-41
769	新潟市西蒲区役所	953-8666	新潟市西蒲区巻甲2690-1
770	長岡市役所	940-8501	長岡市大手通1-4-10
771	三条市役所	955-8686	三条市旭町2-3-1
772	柏崎市役所	945-8511	柏崎市日石町2-1
773	新発田市役所	957-8686	新発田市中央町3-3-3
774	小千谷市役所	947-8501	小千谷市城内2-7-5
775	加茂市役所	959-1392	加茂市幸町2-3-5
776	十日町市役所	948-8501	十日町市千歳町3-3
777	見附市役所	954-8686	見附市昭和町2-1-1
778	村上市役所	958-8501	村上市三ツ町1-1
779	燕市役所	959-0295	燕市吉田西本田1934
780	糸魚川市役所	941-8501	糸魚川市中之宮1-2-5
781	越前市役所	944-8686	越前市栄町5
782	玉泉市役所	959-1692	玉泉市本田1094-1
783	上越市役所	943-8601	上越市木田1丁目1-3
784	阿賀野市役所	959-2092	阿賀野市山町10-15
785	佐渡市役所	952-1292	佐渡市千種232
786	魚沼市役所	946-8601	魚沼市小出島910
787	南魚沼市役所	949-6696	南魚沼市六日町180-1
788	胎内市役所	959-2693	胎内市新和町2-10
789	聖籠町役場	957-0192	北蒲原郡聖籠町大字諏訪山1635-4
790	赤彦村役場	959-0392	西蒲原郡赤彦村大字矢作402
791	田上町役場	959-1503	南蒲原郡田上町原ヶ崎新田3070
792	阿賀町役場	959-4495	東蒲原郡阿賀町津山580
793	雲霧崎町役場	949-4392	三島郡雲霧崎町大字西川140
794	湯沢町役場	949-6192	南魚沼郡湯沢町大字神立300
795	津南町役場	949-8292	中魚沼郡津南町大字下船渡茂585
796	刈羽村役場	945-0397	刈羽郡刈羽村大字朝野新田215-1
797	川村村役場	959-3292	岩船郡川村大字下関912
798	聖籠町役場	958-0661	北魚沼郡聖籠町大字日見山1513-11
799	大島町役場	930-5011	富山県新橋町1-38
800	高岡市役所	933-8601	高岡市伏小路7-50

801	魚津市役所	937-8555	魚津市觀望堂1-10-1
802	米見市役所	935-8686	米見市鞍11060番地
803	滑川市役所	936-8601	滑川市幸家町104
804	黒部市役所	938-8555	黒部市三日月1301
805	砺波市役所	939-1398	砺波市栄町7-3
806	小矢部市役所	932-8611	小矢部市本町1-1
807	南砺市役所	939-1596	南砺市苗高4880
808	射水市役所	939-0294	射水市新開第410-1
809	舟橋村役場	930-0295	中新川郡舟橋村仏生寺55
810	上市町役場	930-0393	中新川郡上市町法音寺1
811	立山町役場	930-0292	中新川郡立山町前沢2440
812	入善町役場	939-0693	下新川郡入善町入藤3255
813	朝日町役場	939-0793	下新川郡朝日町道下1133
814	金沢市役所	920-8377	金沢市広坂1-1-100番地
815	七尾市役所	926-8611	七尾市栄町1丁目2番
816	小松市役所	923-8650	小松市小馬出1-1
817	輪島市役所	928-8525	輪島市二ツ屋町229
818	珠洲市役所	927-1295	珠洲市上野町北方の6の2
819	加賀市役所	922-8622	加賀市大聖寺南町2-41
820	羽咋市役所	925-8501	羽咋市旭町200
821	かほく市役所	929-1195	かほく市宇野気8-81
822	白山市役所	924-8688	白山市倉光2-1
823	能美市役所	923-1297	能美市来丸1110
824	野々市市役所	921-8510	野々市市三納1-1
825	川北町役場	923-1295	能美郡川北町若ッ屋174
826	津幡町役場	929-0393	河北郡津幡町加賀爪2-3
827	内灘町役場	920-0292	河北郡内灘町大字1-2-1
828	志賀町役場	925-0198	羽咋郡志賀町末吉子11
829	室津志水町役場	929-1492	羽咋郡室津志水町宇子浦3-18-1
830	中能登町役場	929-1392	能登郡中能登町夜9部46番地
831	大沢町役場	927-8601	能登郡大沢町字高柳7174
832	能登町役場	927-0492	能登郡能登町宇津山津ト字50番地1
833	福井市役所	910-8511	福井市大寺3-10-1
834	敦賀市役所	914-8501	敦賀市中央町12-1
835	小浜市役所	917-8585	小浜市大信町6-3
836	大野市役所	912-8666	大野市天神町1-1
837	勝山市役所	911-8501	勝山市元町1-1-1
838	鯖江市役所	916-8666	鯖江市西山町13-1
839	あわら市役所	919-0692	あわら市市原3-1-1
840	越前市役所	915-8530	越前市府中1-13-7
841	坂井市役所	919-0592	坂井市坂井町下新庄1-1
842	永平寺町役場	910-1192	吉田郡永平寺町松園春日1-4
843	池田町役場	910-2512	今立郡池田町福部35-4
844	南越前町役場	919-0292	南条郡南越前町東大塚29-1
845	越前町役場	916-0192	丹波郡越前町西中13-5-1
846	富山町役場	919-1192	三方郡富山町郷土25-25
847	高岡町役場	919-2292	大飯郡高岡町富坂62-2-2
848	かたがひ町役場	919-2111	大飯郡かたがひ町本郷136-1
849	若菜町役場	919-1393	三方上中郡若菜町中央1-1
850	甲府市役所	400-8585	甲府市丸の内3-1
851	富士吉田市役所	403-8601	富士吉田市下吉田6-1-1
852	都留市役所	402-8501	都留市上谷1-1-1
853	山梨市役所	405-8501	山梨市小原843
854	大月市役所	401-8601	大月市大月2-6-20
855	韭崎市役所	407-8501	韭崎市水神1-3-1
856	南アルプス市役所	400-0395	南アルプス市小笠原376
857	北杜市役所	408-0188	北杜市須玉町大豆本田961-1
858	甲斐市役所	400-0192	甲斐市篠原2610
859	笛吹市役所	406-8510	笛吹市石和町3877
860	上野原市役所	409-0192	上野原市上野原3322
861	甲州市役所	404-8501	甲州市嵐山1-1-1085番地1
862	中央市役所	409-3892	中央市三好町原301-1
863	山田三郷町役場	409-3691	西八代郡山田三郷町市川大門1790-3
864	川口町役場	409-2392	南巨摩郡川口町高杉728
865	韮崎町役場	409-3732	南巨摩郡身延町石350
866	南都留町役場	409-2192	南巨摩郡南都留町富士28505-2
867	富士川町役場	400-0592	南巨摩郡富士川町天神中条1134
868	昭和町役場	409-3880	中巨摩郡昭和町押越542-2
869	道志村役場	402-0209	南都留郡道志村6181-1
870	西桂町役場	403-0022	南都留郡西桂町小沼1501-1
871	富士河口湖町役場	401-0392	南都留郡富士河口湖町船津1700
872	小菅村役場	409-0211	北都留郡小菅村4698
873	丹波山村役場	409-0305	北都留郡丹波山村890
874	長野市役所	380-8512	長野市大字鶴賀緑町1613
875	松本市役所	390-8620	松本市丸の内3-7
876	上田市役所	386-8601	上田市大手1-11-16
877	岡谷市役所	394-8510	岡谷市幸町8-1
878	飯田市役所	395-8501	飯田市大久保町2534
879	諏訪市役所	392-8511	諏訪市高島1-22-30
880	須坂市役所	382-8511	須坂市大字須坂1528-1
881	小澤市役所	394-8601	小澤市柏木1
882	伊那市役所	396-8617	伊那市下新田3050
883	駒ヶ根市役所	399-4192	駒ヶ根市赤須町20-1
884	中野市役所	383-8614	中野市三好町11-3-19
885	大町市役所	398-8601	大町市大町3887
886	飯山市役所	399-2292	飯山市大字飯山1110-1
887	茅野市役所	391-8501	茅野市塚原2-6-1
888	塩尻市役所	399-0786	塩尻市大門7番町3-3
889	佐久市役所	385-8501	佐久市込3056
890	千曲市役所	387-8511	千曲市松瀬下2丁目1番地
891	東御市役所	389-0592	東御市東281-2
892	安曇野市役所	399-8281	安曇野市豊科6000
893	小海町役場	384-1192	南佐久郡小海町大字豊里57-1
894	北相木村役場	384-1201	南佐久郡北相木村2744
895	佐久穂町役場	384-0697	南佐久郡佐久穂町大字高野町569
896	軽井沢町役場	389-0192	南佐久郡軽井沢町大字長倉2381-1
897	湖井川町役場	389-0292	南佐久郡湖井川町大字湯瀬口1794-6
898	立科町役場	384-2305	南佐久郡立科町大字青丘2532
899	長和町役場	386-0603	小県郡長和町古町2427-1
900	下諏訪町役場	393-8501	諏訪郡下諏訪町4613-8

901	富士見町役場	399-0292	諏訪郡富士見町隆合10777
902	辰野町役場	399-0493	上伊那郡辰野町中央1
903	箕輪町役場	399-4695	上伊那郡箕輪町大字中箕輪10298
904	飯島町役場	399-3797	上伊那郡飯島町飯島2537
905	南箕輪村役場	399-4592	上伊那郡南箕輪村4825-1
906	宮田村役場	399-4392	上伊那郡宮田村98
907	松川町役場	399-3303	下伊那郡松川町元大島3823
908	高森町役場	399-3193	下伊那郡高森町下市田2183-1
909	阿智村役場	399-1511	下伊那郡阿智町東條58-1
910	阿智村役場	395-0303	下伊那郡阿智村駒場483
911	平谷村役場	395-0601	下伊那郡平谷村354
912	楢羽村役場	395-0701	下伊那郡楢羽村131-1
913	下條村役場	399-2101	下伊那郡下條村藤沢8801-1
914	赤木村役場	399-1699	下伊那郡赤木村968-1
915	元郷村役場	399-1201	下伊那郡元郷村平岡878
916	奈良村役場	399-1895	下伊那郡奈良村2326-1
917	森木村役場	395-1107	下伊那郡森木村6664
918	豊丘村役場	399-3995	下伊那郡豊丘村大字神福3120
919	大妻村役場	399-3502	下伊那郡大妻村大字大河原354
920	上杉町役場	399-5603	木曾郡上杉町駅前通り2-13
921	南木曾町役場	399-5301	木曾郡南木曾町大字読書3668-1
922	大桑村役場	399-5503	木曾郡大桑村大字長野2778
923	木曾町役場	397-8588	木曾郡木曾町福島2326-6
924	麻績村役場	399-7701	東筑摩郡麻績村麻績3837
925	生坂村役場	399-7301	東筑摩郡生坂村5493-2
926	山形村役場	390-1392	東筑摩郡山形村2030-1
927	朝日村役場	390-1188	東筑摩郡朝日村大字古見1555-1
928	福田町役場	399-8096	北安曇郡福田町大字池田3203-6
929	松川村役場	399-8301	北安曇郡松川村76-5
930	坂城町役場	399-0692	埴科郡坂城町大字坂城10050
931	小布新町役場	381-0297	上高井郡小布新町大字小布新1491-2
932	高山村役場	382-5100	上高井郡高山村大字高井4972
933	山ノ内町役場	381-0498	上高井郡山ノ内町大字平穂3352-1
934	木島平村役場	389-2392	上高井郡木島平村大字笹野914-6
935	信濃町役場	389-1392	上水内郡信濃町大字柏原428-2
936	小川村役場	381-3302	上水内郡小川村大字高府8800-8
937	飯綱町役場	389-1293	上水内郡飯綱町大字赤礼2795-1
938	栄村役場	389-2792	下水内郡栄村大字北信3433
939	岐阜市役所	500-8701	岐阜市河町40番地1
940	大垣市役所	503-8601	大垣市丸の内2-29
941	高山市役所	506-8555	高山市花園町2-18
942	多治見市役所	507-8703	多治見市目ノ出町2-15
943	関市役所	501-3894	関市若草3-1
944	中津川市役所	508-8501	中津川市かやの木町2-1
945	美濃市役所	501-3792	美濃市1350
946	瑞浪市役所	509-6195	瑞浪市上平町1-1
947	羽島市役所	501-4292	羽島市柳島55
948	恵那市役所	509-7292	恵那市役所町1-1-1
949	津波加茂市役所	509-8606	津波加茂市太田町3431-1
950	土岐市役所	505-5192	土岐市土岐津土岐口2101
951	各務原市役所	504-8555	各務原市加藤町1-69
952	可児市役所	509-0292	可児市広見1-1
953	山県市役所	501-2192	山県市高木1000-1
954	瑞穂市役所	501-0293	瑞穂市別府1288
955	飛騨市役所	509-4292	飛騨市吉川町本町2-22
956	本巣市役所	501-1292	本巣市文殊324
957	郡上市役所	501-4297	郡上市八幡町島谷228
958	下呂市役所	509-2295	下呂市森900
959	海津市役所	503-0695	海津市海津町高須515
960	岐南町役場	501-6197	羽島郡岐南町八剣7-107
961	笠松町役場	501-6181	羽島郡笠松町笠松1
962	養老町役場	503-1392	養老郡養老町高野798
963	不破町役場	503-2193	不破郡不破町高野2(2857-1)
964	不破町役場	503-1292	不破郡不破町原町大字榎ヶ原894-58
965	神戸町役場	503-2292	安八郡神戸町大字神戸1111
966	輪之内町役場	503-0292	安八郡輪之内町西郷2530-1
967	安八町役場	503-1198	安八郡安八町米取161
968	掛妻川町役場	501-0692	掛妻郡掛妻川町三輪133
969	大野町役場	501-0592	掛妻郡大野町大字大野870
970	池田町役場	503-2492	掛妻郡池田町六之井1468-1
971	北方町役場	501-0492	本巣郡北方町長谷川1-1
972	坂祝町役場	505-8501	加茂郡坂祝町取組46-18
973	富加町役場	501-3392	加茂郡富加町池田1511
974	川辺町役場	509-0393	加茂郡川辺町中川辺1518-4
975	七宗町役場	509-0492	加茂郡七宗町上麻生2442-3
976	八百津町役場	505-0392	加茂郡八百津町八百津3903-2
977	白川町役場	509-1192	加茂郡白川町河岐715
978	東白川村役場	509-1392	加茂郡東白川村神土548
979	御膳町役場	505-0192	可児郡御膳町御膳1239-1
980	白川村役場	501-5692	大野郡白川村境谷517
981	静岡市役所	420-8602	静岡市駿河区追手町1-1
982	静岡市役所	420-8607	静岡市駿河区追手町5-1
983	静岡市駿河区役所	422-8550	静岡市駿河区南八幡町10-40
984	静岡市清水区役所	424-8701	静岡市清水区旭町6-8
985	浜松市役所	430-8652	浜松市中区元城町103-2
986	浜松市中区役所	430-8652	浜松市中区元城町103-2
987	浜松市東区役所	435-8686	浜松市東区流通元町20-3
988	浜松市西区役所	431-0193	浜松市西区雑踏1-31-1
989	浜松市南区役所	430-0897	浜松市南区江之島町600-1
990	浜松市北区役所	431-1395	浜松市北区松江町筑紫305
991	浜松市浜北区役所	434-8550	浜松市浜北区黄布祿3000
992	浜松市天竜区役所	431-3392	浜松市天竜区二俣町二俣481
993	沼津市役所	410-8601	沼津市御幸町16-1
994	熱海市役所	413-8550	熱海市中央町1-1
995	三島市役所	411-8666	三島市北田町4-47
996	富士宮市役所	418-8601	富士宮市津波沢町150
997	伊東市役所	414-8555	伊東市本郷二丁目1-1
998	島田市役所	427-8501	島田市中央町1-1
999	富士市役所	417-8601	富士市大田町1-100
1000	磐田市役所	438-8650	磐田市国府台3-1

1001	滝津市役所	425-8502	滝津市本町2-16-32
1002	掛川市役所	436-8650	掛川市長谷一丁目1番地の1
1003	藤枝市役所	426-8722	藤枝市岡田山1-11-1
1004	御殿場市役所	442-8601	御殿場市萩原483
1005	袋井市役所	437-8666	袋井市新居1-1-1
1006	下田市役所	415-8501	下田市東本町1-5-18
1007	裾野市役所	410-1192	裾野市佐野1059
1008	湖西市役所	431-0492	湖西市吉業3268
1009	伊豆市役所	410-2413	伊豆市小笠野38-2
1010	御前崎市役所	437-1692	御前崎市浦新田5585
1011	菊川市役所	439-8650	菊川市堀之内61
1012	伊豆の国市役所	410-2292	伊豆の国市長岡340-1
1013	穴之内市役所	321-0495	穴之内市神崎447-1
1014	飯沼町役場	413-0411	飯沼郡飯沼町飯沼3354
1015	川津町役場	413-0595	飯沼郡川津町中212-2
1016	南伊豆町役場	415-0392	飯沼郡南伊豆町下飯塚315-1
1017	松崎町役場	410-3696	飯沼郡松崎町宮内301-1
1018	西伊豆町役場	410-3514	飯沼郡西伊豆町仁科401-1
1019	南町役場	419-0192	田方郡南町平井717-13
1020	清水町役場	411-8650	駿東郡清水町堂郷210-1
1021	長泉町役場	411-8668	駿東郡長泉町中野828
1022	小山市役所	410-1395	駿東郡小山町藤崎57-2
1023	吉田町役場	421-0395	榛原郡吉田町住吉87
1024	川根本町役場	428-0313	榛原郡川根本町上長尾627
1025	森町役場	437-0293	周智郡森町森2101-1
1026	名古屋市役所	460-8508	名古屋市中区三の丸3-1-1
1027	名古屋千種区役所	464-8644	名古屋千種区榊山通8-37
1028	名古屋東区役所	461-8640	名古屋千種区橋爪1-7-74
1029	名古屋北区役所	462-8511	名古屋千種区清水4-17-1
1030	名古屋西区役所	453-8508	名古屋千種区花の丘三丁目18-1
1031	名古屋中区役所	453-8501	名古屋千種区竹園736-31
1032	名古屋中川区役所	460-8447	名古屋千種区栄4-1-8
1033	名古屋昭和区役所	466-8585	名古屋昭和区阿知通3-19
1034	名古屋瑞穂区役所	467-8531	名古屋瑞穂区瑞穂3-32
1035	名古屋熱田区役所	456-8501	名古屋熱田区神3-1-15
1036	名古屋中川区役所	454-8501	名古屋中川区高瀬1-223
1037	名古屋港区役所	455-8520	名古屋港区港明1-12-20
1038	名古屋南区役所	457-8508	名古屋南区前通3-10
1039	名古屋守山区役所	463-8510	名古屋守山区小橋1-3-1
1040	名古屋緑区役所	458-8585	名古屋緑区青112-15
1041	名古屋市名東区役所	465-8508	名古屋名東区上井2-50
1042	名古屋市天白区役所	468-8510	名古屋市天白区島田2-201
1043	豊橋市役所	440-8501	豊橋市今橋町1
1044	岡崎市役所	444-8601	岡崎市土庄町2-9
1045	一宮市役所	491-8501	一宮市本町2-5-6
1046	瀬戸市役所	489-8701	瀬戸市島分町164-1
1047	岡田市役所	473-8666	岡田市本町2-1-1
1048	春日井市役所	496-8686	春日井市島松町5-44
1049	豊川市役所	442-8601	豊川市旗本1-1
1050	津島市役所	496-8686	津島市立町2-21
1051	碧南市役所	447-8601	碧南市松本町28
1052	刈谷市役所	448-8501	刈谷市東陽町1-1
1053	豊田市役所	471-8501	豊田市西町3-60
1054	安城市役所	446-8501	安城市桜町18-23
1055	西尾市役所	445-8501	西尾市赤松町下田22
1056	蒲郡市役所	443-8601	蒲郡市旭町17-1
1057	大山市役所	484-8501	大山市大字大宇山36
1058	常滑市役所	479-8610	常滑市新開町4-1
1059	江南市役所	483-8701	江南市赤冨町大塚90
1060	小牧市役所	485-8650	小牧市堀之内3-1
1061	稲沢市役所	492-8269	稲沢市稲府町1
1062	新城市役所	441-1392	新城市大字入船115
1063	東海市役所	476-8601	東海市西町1-1
1064	大府市役所	474-8701	大府市中央町15-70
1065	知多市役所	478-8601	知多市稲村1
1066	知立市役所	472-8666	知立市広見3-1
1067	原強旭市役所	488-8666	原強旭市東大塚町原田2600-1
1068	高浜市役所	444-1398	高浜市青木町4-1-2
1069	岩倉市役所	482-8686	岩倉市栄町1-66
1070	豊明市役所	470-1195	豊明市新田町子持1-1
1071	日進市役所	470-0192	日進市蟹甲町池下268
1072	田原市役所	441-3492	田原市田原町南番場30-1
1073	愛西市役所	496-8555	愛西市稲葉町米野308
1074	清須市役所	452-8569	清須市須方1238
1075	北名古屋市役所	481-8531	北名古屋市の保清水田15
1076	常富市役所	498-8501	常富市前子須町南木田335
1077	みよし市役所	470-0295	みよし市三好町小塚50
1078	あま市役所	490-1292	あま市木田成美18-1
1079	段々手市役所	480-1196	段々手市岩作城の内60番地1
1080	桑畑町役場	470-0198	桑畑町御前町大字森木羽根穴1
1081	島山町役場	480-0292	西春町自津豊町大字森木羽根穴260
1082	丸山町役場	480-0144	丹羽郡丸山町下小丘二丁目155
1083	扶桑町役場	480-0102	丹羽郡扶桑町大字高雄字天宮330
1084	大治町役場	480-1192	海部郡大治町大字高島字大門口西1-1
1085	蟹江町役場	497-8601	海部郡蟹江町字戸3-1
1086	飛島村役場	490-1436	海部郡飛島村竹之郷3-1
1087	阿久比町役場	470-2292	知多郡阿久比町大字卯坂字殿敷50
1088	東浦町役場	470-2192	知多郡東浦町大字緒川字政所20
1089	南知多町役場	470-3495	知多郡南知多町大字豊浜字貝ヶ坪18
1090	美浜町役場	470-2492	知多郡美浜町大字河和字北御前106
1091	武豊町役場	470-2392	知多郡武豊町字長尾山2
1092	幸田町役場	444-0192	額田郡幸田町大字薬池字元林1-1
1093	設楽町役場	441-2301	北設楽郡設楽町日守字前14
1094	東栄町役場	449-0292	北設楽郡東栄町大字本郷字上前畑25
1095	豊根村役場	449-0403	北設楽郡豊根村下黒川字瀬平2
1096	津市役所	514-8611	津市西丸之内23-1
1097	四日市市役所	510-8601	四日市市諏訪町1-5
1098	伊勢市役所	516-8601	伊勢市岩間1-1-29
1099	松阪市役所	515-8515	松阪市殿町1340-1
1100	桑名市役所	511-8601	桑名市中央町2-37

1101	鈴鹿市役所	513-8701	鈴鹿市神戸1-18-18
1102	名張市役所	518-0492	名張市鴻之台1番1番地
1103	尾鷲市役所	519-3696	尾鷲市中央町10-43
1104	亀山市役所	519-0195	亀山市本丸町577
1105	鳥羽市役所	517-0011	鳥羽市鳥羽三丁目1番1号
1106	熊野市役所	519-4392	熊野市井戸町796
1107	いなべ市役所	511-0498	いなべ市北勢町阿下喜31
1108	志摩市役所	517-0592	志摩市阿原町鶴方3098-22
1109	伊賀市役所	518-8501	伊賀市四十九町3184
1110	太田町役場	498-8503	桑名郡太田町大字西対海地251
1111	東員町役場	511-0295	員弁郡東員町大字山田1600
1112	瑞穂町役場	510-1292	三重郡瑞穂町大字瀧田1250
1113	朝日町役場	510-8522	三重郡朝日町大字小向893
1114	川越町役場	510-8388	三重郡川越町大字養正一色280
1115	多気町役場	519-2181	多気郡多気町田町1600
1116	明和町役場	515-0332	多気郡明和町大字馬之上945
1117	太田町役場	519-2404	多気郡太田町佐原750
1118	玉城町役場	519-0495	多気郡玉城町田丸114-2
1119	度会町役場	516-1295	度会郡度会町棚橋1215-1
1120	大紀町役場	519-2703	度会郡大紀町滝原1610-1
1121	南伊勢町役場	516-0194	度会郡南伊勢町玉ヶ所浦3057
1122	紀北町役場	519-3292	北牟婁郡紀北町東長島769番地1
1123	御浜町役場	519-5292	南牟婁郡御浜町大字阿田和6120-1
1124	紀宝町役場	519-5701	南牟婁郡紀宝町鶴殿324
1125	大津市役所	520-8575	大津市御陵町3-1
1126	彦根市役所	522-8501	彦根市元町4-2
1127	長浜市役所	526-8501	長浜市八幡東町632
1128	近江八幡市役所	523-8501	近江八幡市桜宮町236
1129	津市役所	525-8588	津市津津3-13-30
1130	守山市役所	524-8585	守山市西町2-5-22
1131	栗東市役所	520-3088	栗東市養正1-15-33
1132	中智市役所	528-8502	中智市永口町大口6053
1133	津洲市役所	520-2395	津洲市小籠原2100-1
1134	湖南市役所	520-3288	湖南市中央1-1
1135	高島市役所	520-1592	高島市新旭町北畑565
1136	東近江市役所	527-8527	東近江市八日市緑町10-5
1137	米原市役所	521-8501	米原市下多良3-3
1138	日野町役場	529-1698	蒲生郡日野町河原1-1
1139	菟町役場	520-2592	蒲生郡菟町大字小口3
1140	愛荘町役場	529-1380	愛知郡愛荘町愛知川72
1141	豊郷町役場	529-1169	大上郡豊郷町石畑375
1142	甲良町役場	522-0244	大上郡甲良町大字在土353-1
1143	多賀町役場	522-0341	大上郡多賀町大字多賀324
1144	京都市役所	604-8571	京都市中京区寺町御船通上る上本能寺前町488
1145	京都市北区役所	603-8511	京都市北区紫野東御所町33-1
1146	京都市上京区役所	602-8511	京都市上京区今山川御所町入堀出シ町285
1147	京都市左京区役所	606-8511	京都市左京区伏ヶ崎ヶノ上町7-2
1148	京都市中京区役所	604-8588	京都市中京区西堀川通御地下る西三坊堀川町521
1149	京都市東山区役所	605-8511	京都市東山区清水5-130-6
1150	京都市下京区役所	600-8585	京都市下京区西洞院通堀下路上る東塩小路町608-8
1151	京都市南区役所	601-8511	京都市南区西九条南町1-3
1152	京都市右京区役所	616-8511	京都市右京区大寨下南部町11
1153	京都市伏見区役所	612-8511	京都市伏見区鷹匠町39-2
1154	京都市山科区役所	607-8511	京都市山科区梅津池原町14-2
1155	京都市西京区役所	616-8522	京都市西京区上桂森下町25-1
1156	福知山市役所	620-8501	福知山市宇内記13-1
1157	舞鶴市役所	625-8555	舞鶴市字北畑1044
1158	綾部市役所	623-8501	綾部市若竹町8-1
1159	宇治市役所	611-8501	宇治市宇治甚路3
1160	宮津市役所	626-8501	宮津市字柳瀬字345-1
1161	亀岡市役所	622-8501	亀岡市安野野々348
1162	城陽市役所	610-1891	城陽市寺田東ノ口16-17
1163	向日市役所	617-8665	向日市大字西町20
1164	向日市役所	617-8665	向日市大字西町20
1165	長岡京市役所	617-8501	長岡京市南町1-1-1
1166	八幡市役所	614-8501	八幡市八幡町内75
1167	京田辺市役所	610-0393	京田辺市田辺80
1168	京丹波市役所	627-8567	京丹波市峰山町杉谷889
1169	太津川市役所	622-8651	太津川市太津南垣外110-9
1170	大山崎町役場	618-8501	乙訓郡大山崎町字明寺小夏目3
1171	久御山町役場	613-8585	久御山町山科区梅津池原町14-2
1172	井手町役場	610-0292	綾羅郡井手町大字井手小字南玉水67
1173	宇治田原町役場	610-0289	綾羅郡宇治田原町大字立川小字坂口18-1
1174	笠置町役場	619-1303	相楽郡笠置町大字笠置小字豊浦90-1
1175	和東町役場	619-1295	相楽郡和東町大字釜塚小字生木4-2
1176	精華町役場	619-0285	相楽郡精華町南八木原70
1177	山崎村役場	619-1141	相楽郡山崎村北大原原小字久保14-1
1178	京丹波町役場	622-0292	船井郡京丹波町浦南八谷62-6
1179	伊根町役場	626-0493	左郡伊根町字日出651
1180	左郡野町役場	629-2292	左郡野町野町字岩瀬1708-1
1181	大飯町役場	630-8201	大飯町中津区中之島1-3-20
1182	大飯郡島区役所	634-8501	大飯郡島区中野町2-16-20
1183	大飯郡福島区役所	653-8501	大飯郡福島区大門1-8-1
1184	大飯郡此花区役所	554-8601	大飯郡此花区春日北1-8-4
1185	大飯郡西区役所	550-8501	大飯郡西区新町4-5-14
1186	大飯郡港区役所	552-8511	大飯郡港区市園1-15-25
1187	大飯郡大正区役所	551-8501	大飯郡大正区千島2-7-95
1188	大飯郡天王寺区役所	543-8501	大飯郡天王寺区真法院町20-33
1189	大飯郡浪速区役所	556-8501	大飯郡浪速区敷津東1-4-20
1190	大飯郡西淀川区役所	555-8501	大飯郡西淀川区御幣島1丁目2-10
1191	大飯郡東淀川区役所	533-8501	大飯郡東淀川区豊新2-1-4
1192	大飯郡東成区役所	537-8501	大飯郡東成区大字大倉里2-8-4
1193	大飯郡生野区役所	544-8501	大飯郡生野区藤山3-1-19
1194	大飯郡旭区役所	535-8501	大飯郡旭区大宮1-1-17
1195	大飯郡城東区役所	536-8510	大飯郡城東区中央3-5-45
1196	大飯郡阿倍野区役所	545-8501	大飯郡阿倍野区交の里1-1-40
1197	大飯郡住吉区役所	558-8501	大飯郡住吉区南住3-15-55
1198	大飯郡東吉区役所	546-8501	大飯郡東吉区東田1-13-4
1199	大飯郡西成区役所	557-8501	大飯郡西成区崖里1-5-20
1200	大飯郡淀川区役所	532-8501	大飯郡淀川区十三兼2-3-3

1201	大阪市鶴見区役所	538-8510	大阪市鶴見区横堤5-4-19
1202	大阪市住之江区役所	559-8601	大阪市住之江区御船3-1-17
1203	大阪市平野区役所	547-8580	大阪市平野区菅戸13-8-19
1204	大阪市北区役所	530-8401	大阪市北区扇町2-1-27
1205	大阪市中央区役所	541-8518	大阪市中央区久太郎町1-2-27
1206	堺市役所	590-0078	堺市堺区南瓦町3-1
1207	堺市堺区役所	590-0078	堺市堺区南瓦町3-1
1208	堺市中区役所	599-8236	堺市中区深井浜町2470-7
1209	堺市東区役所	599-8112	堺市東区良濱荘原寺町195-1
1210	堺市西区役所	593-8324	堺市西区鳳凰町6丁600
1211	堺市南区役所	590-0141	堺市南区桃山1丁目1-1
1212	堺市北区役所	591-8021	堺市北区新金剛町5丁1-4
1213	堺市東区役所	587-8585	堺市東区鳳山167-1
1214	和歌山市役所	596-8310	和歌山市中城町7-1
1215	和歌山市役所	561-8301	和歌山市中城町3-1-1
1216	和歌山市役所	563-8666	和歌山市城南1-1-1
1217	吹田市役所	564-8550	吹田市東町1-3-40
1218	泉大津市役所	595-8698	泉大津市東町9-12
1219	高槻市役所	599-0067	高槻市橋岡町2-1
1220	貝塚市役所	597-8585	貝塚市島1丁目15-5
1221	守口市役所	570-8666	守口市京阪本通2-5-5
1222	枚方市役所	573-8666	枚方市大塚内町2-1-20
1223	茨木市役所	567-8505	茨木市駅前3-8-13
1224	八尾市役所	581-0003	八尾市本町1-1-1
1225	泉佐野市役所	598-8550	泉佐野市市場東2-295-3
1226	富田林市役所	584-8511	富田林市常盤町1-1
1227	堺屋川市役所	572-8555	堺屋川市本町1-1-1
1228	河内長野市役所	586-8501	河内長野市原町1-1-1
1229	松原市役所	580-8501	松原市河原1-1-1
1230	大東市役所	574-8555	大東市谷川1-1-1
1231	和泉市役所	594-8501	和泉市修町2-7-5
1232	高市町役所	562-0003	高市町西小路4-0-1
1233	柏原市役所	582-8558	柏原市安楽町1-55
1234	羽曳野市役所	583-8585	羽曳野市市街4-1-1
1235	門真市役所	571-8585	門真市中町1-1-1
1236	摂津市役所	566-8555	摂津市三島1-1-1
1237	高石市役所	592-8585	高石市加茂4-1-1
1238	藤井寺市役所	583-8583	藤井寺市園1-1-1
1239	東大阪市役所	577-8521	東大阪市常北1-1-1
1240	泉南市役所	590-0592	泉南市榎井1-1-1
1241	四條畷市役所	575-8501	四條畷市中央本町1-1
1242	交野市役所	576-8501	交野市私部1-1-1
1243	大阪狭山市役所	589-8501	大阪狭山市柳山1-2384-1
1244	阪南市役所	599-0292	阪南市尾崎町35-1
1245	島本町役所	618-8570	三島郡島本町桜井2-1-1
1246	熊取町役所	563-0292	熊取郡熊取町余野414-1
1247	熊取町役所	563-0292	熊取郡熊取町南野28
1248	熊取町役所	595-0805	熊取郡熊取町市街1-341-1
1249	熊取町役所	590-0495	熊取郡熊取町野田1-1-1
1250	田原町役所	598-8588	泉南郡田原町大字吉祥寺375-1
1251	岬町役所	599-0392	泉南郡岬町深目2000-1
1252	太子町役所	583-8580	南河内郡太子町大字山田88
1253	河南町役所	585-8585	南河内郡河南町大字白木1359-6
1254	千早赤阪村役所	585-8501	南河内郡千早赤阪村大字水分180
1255	神戸市役所	650-8570	神戸市中央区加納町6-5-1
1256	神戸市東灘区役所	658-8570	神戸市東灘区住吉東町75-2-1
1257	神戸市灘区役所	657-8570	神戸市灘区区立町4-2-1
1258	神戸市兵庫区役所	652-8570	神戸市兵庫区荒田町1-21-1
1259	神戸市長田区役所	653-8570	神戸市長田区北町3-4-3
1260	神戸市須磨区役所	654-8570	神戸市須磨区大黒町4-1-1
1261	神戸市垂水区役所	655-8570	神戸市垂水区上向1-5-1
1262	神戸市北区役所	651-1114	神戸市北区鈴蘭台西町1-9-1
1263	神戸市中央区役所	651-8570	神戸市中央区雲井町5-1-1
1264	神戸市西区役所	651-2195	神戸市西区玉津町小川1180-3
1265	姫路市役所	870-8501	姫路市安田1-1
1266	三島市役所	860-8501	三島市東1-5-1
1267	明石市役所	673-8686	明石市中区1-1-1
1268	西宮市役所	662-8567	西宮市大津町10-3
1269	洲本市役所	656-8686	洲本市本町3-4-10
1270	芦屋市役所	659-8501	芦屋市精道町7-6
1271	伊丹市役所	664-8503	伊丹市千歳1-1
1272	相生市役所	678-8585	相生市旭1-1-3
1273	豊岡市役所	668-8666	豊岡市中央町2-4
1274	加古川市役所	675-8501	加古川市加古川町北在家2000
1275	赤穂市役所	678-0292	赤穂市加島81
1276	西脇市役所	677-8511	西脇市下戸田128番地の1
1277	宝塚市役所	665-8665	宝塚市東洋町1-1
1278	三木市役所	673-0492	三木市上の丸町10番30号
1279	高砂市役所	676-8501	高砂市荒井町千島1-1-1
1280	川西市役所	666-8501	川西市中央町12-1
1281	小野市役所	667-1380	小野市御坊531
1282	三田市役所	669-1595	三田市三輪2-1-1
1283	加西市役所	675-2395	加西市北条町横尾1000
1284	丹波篠山市役所	669-2397	丹波篠山市北新町41
1285	養父市役所	667-8651	養父市八鹿町八鹿1675
1286	丹波市役所	669-3692	丹波市氷上町成松字甲賀1
1287	南あわじ市役所	656-0492	南あわじ市市善光寺22番地1
1288	朝来市役所	669-5292	朝来市和田町東谷213-1
1289	淡路市役所	656-2292	淡路市生穂新島8
1290	宍粟市役所	671-2593	宍粟市山崎町中広瀬133番地6
1291	加東市役所	673-1493	加東市社50
1292	たつの市役所	679-4192	たつの市龍野町富永1005-1
1293	播磨川町役所	666-0292	川辺郡播磨川町上野字北畑11-1
1294	多可町役所	679-1192	多可郡多可町中区中村町123
1295	福山市役所	675-1115	加古郡福山市国間1-1
1296	福山市役所	675-0132	加古郡福山市東本町1-5-30
1297	福山市役所	675-2392	福山市福井町南田町165-3
1298	福山市役所	679-2280	福山市福井町南田町3116-1
1299	神戶町役所	879-3116	神崎郡神戶町寺前64
1300	太子町役所	671-1592	揖保郡太子町駒280-1

1301	上郡町役所	678-1292	赤穂郡上郡町大坪278
1302	佐用町役所	679-5380	佐用郡佐用町佐用2611-1
1303	香美町役所	669-6592	美方郡香美町香住区香住870-1
1304	新温泉町役所	669-6792	美方郡新温泉町浜坂2673-1
1305	奈良市役所	630-8580	奈良市三条大路南一丁目1-1
1306	大和高田市役所	635-8511	大和高田市大字大中100-1
1307	大和郡山市役所	639-1198	大和郡山市北郡山町248-4
1308	天理市役所	632-8555	天理市川原城町605
1309	橿原市役所	634-8586	橿原市八木町1-1-18
1310	桜井市役所	633-8585	桜井市大字裏船432-1
1311	五條市役所	637-8501	五條市本町1-1-1
1312	御所市役所	639-2298	御所市本町3
1313	生駒市役所	636-0288	生駒市東新町8-38
1314	高天原市役所	639-0292	高天原市本町1367
1315	葛城市役所	639-2195	葛城市船木169
1316	宇陀市役所	633-0292	宇陀市藤原下井庄17-3
1317	平群町役所	636-8585	生駒郡平群町吉野1-1-1
1318	三郷町役所	636-8535	生駒郡三郷町勢野西1-1-1
1319	斑鳩町役所	636-0198	生駒郡斑鳩町法隆寺西3-7-12
1320	安堵町役所	639-1095	生駒郡安堵町大字東安堵958
1321	川西町役所	636-0202	磯城郡川西町大字結崎28-1
1322	三宅町役所	636-0132	磯城郡三宅町大字伴堂69
1323	田原本町役所	636-0392	磯城郡田原本町890-1
1324	高取町役所	635-1544	磯城郡高取町大字観音寺990-1
1325	上牧町役所	639-0293	北葛城郡上牧町大字上牧3350
1326	王寺町役所	636-8511	北葛城郡王寺町王寺2-1-23
1327	広陵町役所	635-8515	北葛城郡広陵町大字南郷583-1
1328	河合町役所	636-8501	北葛城郡河合町池部1-1-1
1329	吉野町役所	639-3192	吉野郡吉野町大字市上80-1
1330	大淀町役所	638-8504	吉野郡大淀町大字松垣本2090
1331	十津川町役所	638-8510	吉野郡十津川町大字宇1770
1332	黒滝村役所	638-0292	吉野郡黒滝村大字寺7197
1333	天川村役所	638-0292	吉野郡天川村大字沢谷60
1334	吉野川村役所	648-0392	吉野郡吉野川村大字北股84
1335	十津川村役所	637-1333	吉野郡十津川村大字小原225-1
1336	下北山村役所	639-3803	吉野郡下北山村大字寺垣内983
1337	上北山村役所	639-3701	吉野郡上北山村大字河合330
1338	川上村役所	639-3594	吉野郡川上村大字泊1335-7
1339	和歌山市役所	640-8511	和歌山市七番丁23
1340	海南市役所	642-8501	海南市南赤坂11
1341	橋本市役所	648-8585	橋本市東家1-1-1
1342	有田市役所	649-0392	有田市筑島50
1343	御坊市役所	644-8686	御坊市南350
1344	田辺市役所	646-8545	田辺市新屋敷町1
1345	新宮市役所	647-8555	新宮市春日1-1-1
1346	紀の川市役所	649-4292	紀の川市東大井338
1347	紀の川市役所	649-4292	紀の川市西野209
1348	紀美野町役所	640-1192	海部郡紀美野町大287
1349	からくま町役所	649-7192	伊都郡からくま町大字丁ノ町2160
1350	九度山町役所	648-1192	伊都郡九度山町大字九度山180
1351	高野町役所	648-0291	高野郡高野町大字高野山636
1352	湯浅町役所	643-0002	有田郡湯浅町大字青木668-1
1353	広川町役所	643-0071	有田郡広川町大字広川600
1354	有田川町役所	643-0021	有田郡有田川町下津野2018-4
1355	美浜町役所	644-0044	日高郡美浜町大字和田1138-27
1356	日高町役所	649-1213	日高郡日高町大字家626
1357	由良町役所	649-1111	日高郡由良町大字黒1220-1
1358	印南町役所	649-1534	日高郡印南町大字印南2570
1359	みなべ町役所	645-0002	日高郡みなべ町大字742
1360	日高川町役所	649-1324	日高郡日高川町大字土生160
1361	白浜町役所	649-2211	西牟婁郡白浜町1600
1362	上富田町役所	649-2392	西牟婁郡上富田町鶴巻763
1363	西牟婁町役所	649-2621	西牟婁郡西牟婁町大字西牟婁1089
1364	紀伊勝浦町役所	649-5392	紀伊郡紀伊勝浦町大字塩浦7-1-1
1365	太地町役所	649-5171	紀伊郡太地町大字太地3767-1
1366	吉置川町役所	649-4104	紀伊郡吉置川町大字高池673-2
1367	岸川村役所	647-1603	紀伊郡岸川村大字大沼42
1368	本町役所	649-3592	紀伊郡本町大字シノゴ690番地5
1369	島取市役所	680-8571	島取郡島取町71番地
1370	米子市役所	683-8686	米子市千代町1-1
1371	倉吉市役所	682-8611	倉吉市梨町722
1372	境港市役所	684-8501	境港市上道町3000
1373	岩美町役所	681-8501	岩美郡岩美町大字浦富675-1
1374	若桜町役所	680-0792	八頭郡若桜町大字若桜801-5
1375	智頭町役所	689-1402	八頭郡智頭町大字智頭2072-1
1376	八頭町役所	680-0493	八頭郡八頭町郡家493
1377	三朝町役所	682-0195	八頭郡三朝町大字大瀬999-2
1378	湯梨原町役所	682-0723	東伯郡湯梨原町大字久留19-1
1379	峰浦町役所	689-2392	東伯郡峰浦町大字塚方591-2
1380	北条町役所	689-3592	東伯郡北条町由良島423-1
1381	吉津村役所	689-3592	東伯郡吉津村大字日吉津872-15
1382	大山町役所	689-3211	西伯郡大山町御堂328
1383	南部町役所	683-0351	西伯郡南部町法勝寺377-1
1384	伯耆町役所	689-4133	伯耆郡伯耆町吉長37-3
1385	日南町役所	689-5292	日野郡日南町霞80
1386	日野町役所	689-4503	日野郡日野町根南101
1387	江府町役所	689-4401	日野郡江府町大字江尾475
1388	松江市役所	690-8540	松江市末次町86
1389	浜田市役所	697-8501	浜田市観町1
1390	出雲市役所	693-8530	出雲市今市町70
1391	益田市役所	698-8650	益田市常盤町1-1
1392	大田市役所	694-0064	大田市大田町大田1111
1393	安来市役所	692-8686	安来市安来町878-2
1394	江津市役所	695-8501	江津市江津町1525
1395	雲南市役所	699-1392	雲南市本町里方521-1
1396	奥出雲町役所	696-1511	仁多郡奥出雲町三成358-1
1397	飯南町役所	690-3313	飯石郡飯南町下森880
1398	川本町役所	696-8501	飯智郡川本町大字川本271-3
1399	高梁町役所	699-4692	高梁郡高梁町稻168
1400	島南町役所	696-0192	島智郡島南町矢16000

1401	津和野町役場	699-5292	東京都津和野町日原54-25
1402	吉賀町役場	699-5513	東京都吉賀町六日市750
1403	海士町役場	684-0403	陸奥郡海士町大字海士1490
1404	知夫村役場	684-0102	陸奥郡知夫村1065
1405	岡山市役	700-8544	岡山市北区大供1-1-1
1406	岡山市北区役所	700-8544	岡山市北区大供1-1-1
1407	岡山市中区役所	703-8544	岡山市中区広3-7-15
1408	岡山市東区役所	704-8555	岡山市東区西大寺南1-2-4
1409	岡山市南区役所	702-8544	岡山市南区浦安町495-5
1410	倉敷市役所	710-8565	倉敷市西中野田640
1411	津山市役	708-8501	津山市山北5-20
1412	玉野市役所	706-8510	玉野市宇野1-27-1
1413	笠岡市役所	714-8601	笠岡市中央町1-1
1414	津原市役所	713-8601	津原市東町9-311-1
1415	津市役所	719-1192	津市中央1-11-1
1416	高梁市役所	718-8501	高梁市松原通2043
1417	新見市役所	718-8501	新見市新見310-3
1418	備前市役所	705-8602	備前市東片上126
1419	瀬戸内市役所	704-4292	瀬戸内市久阿尾築300-1
1420	赤磐市役所	709-0898	赤磐市下市344
1421	真庭市役所	719-3292	真庭市久世2927-2
1422	美作市役所	707-8501	美作市栄町38-2
1423	浅口市役所	719-0295	浅口市鶴方町6条5段中3050
1424	和気町役場	709-0495	和気郡和気町尺所555
1425	早島町役場	701-0303	都窪郡早島町大字御油360-1
1426	里庄町役場	719-0398	浅口市里庄町大字早見1107-2
1427	矢野町役場	714-1297	小田郡矢野町矢野3018
1428	新庄村役場	717-0201	真庭郡新庄村2008-1
1429	福野町役場	708-0392	吉田郡福野町竹田600
1430	湯島町役場	708-4316	藤田郡湯島町勝町201
1431	三瓶町役場	708-1392	藤田郡三瓶町鳥取306-1
1432	高梁市役所	707-0503	高梁市高梁町大字影石2
1433	久米南町役場	709-3614	久米郡久米南町下町502-1
1434	香咲町役場	709-3717	久米郡香咲町原田1735
1435	吉備中央町役場	716-1192	加賀郡吉備中央町野井1-2
1436	広島市役所	730-8586	広島市中区国泰寺町1-6-34
1437	広島市中区役所	730-8587	広島市中区国泰寺町1-4-21
1438	広島市東区役所	732-8510	広島市東区東葉町9-38
1439	広島市南区役所	734-8522	広島市南区芝罘町1-5-44
1440	広島市西区役所	733-8530	広島市西区福島町2-2-1
1441	広島市安佐南区役所	731-0193	広島市安佐南区吉市1-33-14
1442	広島市安佐北区役所	731-0292	広島市安佐北区可部4-13-13
1443	広島市安芸区役所	736-8501	広島市安芸区船越町3-4-36
1444	広島市佐伯区役所	731-5195	広島市佐伯区海蔵町2-5-28
1445	県市役所	737-8501	坂市中央1-1-6
1446	竹原市役所	725-8666	竹原市中央5-1-35
1447	三原市役所	723-8601	三原市中央5-1-1
1448	尾道市役所	722-8601	尾道市久保1-15-1
1449	福山市役所	720-8501	福山市東区町3-5
1450	府中市役所	728-8601	府中市府川町315
1451	三次市役所	728-8501	三次市七丁目中2-8-1
1452	庄原市役所	727-8501	庄原市中央町1-10-10
1453	大竹市役所	739-0692	大竹市下町1-11-1
1454	東広島市役所	739-8601	東広島市西条築町8-29
1455	廿日市役所	738-8501	廿日市下平良1-11-1
1456	安芸高田市役所	731-0592	安芸高田市吉田町東1791
1457	江田島市役所	737-2297	江田島市大楠町大原505
1458	府中町役場	735-8686	安芸郡府中町大通3-5-1
1459	海田町役場	736-8601	安芸郡海田町市上14-18
1460	熊野町役場	731-4292	安芸郡熊野町中瀬1-1-1
1461	坂町役場	731-4393	安芸郡坂町平成ヶ原1-1-1
1462	安芸太田町役場	731-3810	山県郡安芸太田町戸内町84-1
1463	広島島町役場	731-1596	山県郡広島島町有田224
1464	大崎上島町役場	725-0231	島田郡大崎上島町東野6825-1
1465	世羅町役場	722-1192	世羅郡世羅町市上123-1
1466	神石高原町役場	720-1522	神石郡神石高原町小高2025
1467	下関市役所	750-8521	下関市南郷町1-1
1468	宇部市役所	755-8601	宇部市常盤町1-7-1
1469	山口市役所	753-8650	山口市魚川町2-1
1470	萩市役所	758-8555	萩市向山510
1471	防府市役所	747-8501	防府市寿町7-1
1472	下松市役所	744-8585	下松市大字町3-3-3
1473	岩国市役所	740-8585	岩国市今津町1-14-51
1474	萩市役所	743-8501	萩市中央6-1-1
1475	長門市役所	759-4192	長門市東深川1339-2
1476	柳井市役所	742-8714	柳井市南町1-10-2
1477	美祿市役所	759-2292	美祿市大瀬町東分326-1
1478	周南市役所	745-8655	周南市岐山通1-1
1479	山陽小野田市役所	756-8601	山陽小野田市目の出1-1-1
1480	湖防大島町役場	742-2192	大島郡湖防大島町大字小松126-2
1481	阿武町役場	740-8601	阿武郡阿武町大字島1-1
1482	上関町役場	742-1402	熊毛郡上関町大字長島503
1483	田布施町役場	742-1592	熊毛郡田布施町大字田布施3440-1
1484	平生町役場	742-1195	熊毛郡平生町大字平生町210-1
1485	阿武町役場	759-3622	阿武郡阿武町大字袋2636
1486	徳島市役所	770-8571	徳島市幸町2-5
1487	鳴門市役所	772-8501	鳴門市撫養町南浜字東浜170
1488	小松島市役所	773-8501	小松島市榎町1-1
1489	阿南市役所	774-8501	阿南市富岡町トノ町12-3
1490	吉野川市役所	776-8611	吉野川市鶴島町鶴島115-1
1491	阿波市役所	771-1695	阿波市市場町切幡字吉田201-1
1492	美馬市役所	777-8577	美馬市穴吹町穴吹字九反地5
1493	三好市役所	778-8501	三好市池田町シメツテ1500-2
1494	勝浦町役場	771-4395	勝浦郡勝浦町大字久国字久保田3
1495	上勝町役場	771-4501	勝浦郡上勝町大字福原字下横瀬3-1
1496	佐那河内村役場	771-4195	名東郡佐那河内村大字中371-1
1497	石井町役場	779-2395	名西郡石井町高川原字高川原121-1
1498	津山町役場	771-3395	名西郡津山町津野字本野町100
1499	熊賀町役場	771-5295	熊賀郡熊賀町和倉字南川104-1
1500	牟婁町役場	775-8570	海部郡牟婁町大字中村字本村7-4

1501	美波町役場	779-2395	海部郡美波町奥河内字本村18-1
1502	海陽町役場	775-0295	海部郡海陽町大字上中須128
1503	松茂町役場	771-0295	坂野郡松茂町広島字東裏30
1504	北島町役場	771-0295	坂野郡北島町中村字上地23-1
1505	龍住町役場	771-1292	坂野郡龍住町奥野字上前52-1
1506	坂野町役場	779-0192	坂野郡坂野町吹田字南町2-2
1507	上坂町役場	771-1392	坂野郡上坂町七條字釜塚42
1508	つるぎ町役場	779-4195	美馬郡つるぎ町直光字東浦1-3
1509	東まよし町役場	779-4795	三好郡東まよし町加茂3360
1510	高松市役所	760-8571	高松市番町1-8-15
1511	丸亀市役所	763-8501	丸亀市大手町2-3-1
1512	坂出市役所	762-8601	坂出市室町2-3-5
1513	善通寺市役所	765-8503	善通寺市文京町2-1-1
1514	観音寺市役所	768-8601	観音寺市坂本町一丁目1-1
1515	三谷市役所	769-2195	三谷市高度5385-8
1516	東かがわ市役所	769-2792	東かがわ市清瀬1847-1
1517	三豊市役所	767-8585	三豊市高瀬町下膳通2733-1
1518	土庄町役場	761-4192	小豆郡土庄町甲559-2
1519	小豆島町役場	761-4692	小豆郡小豆島町片城甲44番地95
1520	三木町役場	761-0692	木田郡三木町大字光上310
1521	高島町役場	761-3110	香川郡高島町1122-1
1522	宇多津町役場	769-0292	綾歌郡宇多津町1881
1523	綾川町役場	761-2392	綾歌郡綾川町高宮299
1524	琴平町役場	766-8502	仲多度郡琴平町榎井817-10
1525	多度津町役場	764-8501	仲多度郡多度津町栄町1-1-91
1526	まんのう町役場	766-0022	仲多度郡まんのう町吉野下430
1527	松山市役所	790-8571	松山市一番町4-7-2
1528	今治市役所	794-8511	今治市別宮町1-4-1
1529	宇和島市役所	798-8601	宇和島市曙町1
1530	大幡浜市役所	796-8501	大幡浜市北浜1-1-1
1531	新居浜市役所	792-8885	新居浜市一宮町1-5-1
1532	西条市役所	793-8601	西条市朝風敷164
1533	大洲市役所	795-8601	大洲市大洲690-1
1534	伊予市役所	799-3193	伊予市米瀬200
1535	四国中央市役所	799-0497	四国中央市三宮宮川4-6-55
1536	西予市役所	797-8501	西予市宇和町卯之町3-434-1
1537	東温市役所	791-0292	東温市見奈良530-1
1538	上島町役場	794-2992	越前郡上島町弓削下町210
1539	久万高原町役場	791-1201	上浮穴郡久万高原町久万212
1540	松前町役場	791-3192	伊予郡松前町大字筒井631
1541	砥部町役場	791-1295	伊予郡砥部町宮内1392
1542	内子町役場	795-0392	喜多郡内子町平岡甲168
1543	伊方町役場	796-0301	西予郡伊方町深浦1993-1
1544	松野町役場	798-2192	北予郡松野町大字松丸343
1545	鬼北町役場	798-1295	北予郡鬼北町大字沢来800-1
1546	愛南町役場	798-4196	南予郡愛南町城町甲2420
1547	高知市役所	780-8571	高知市中央5-1-45
1548	窪川市役所	781-7185	窪川市清津2-1
1549	安芸市役所	784-8501	安芸市丸丸1-4-40
1550	南国市役所	783-8501	南国市太そね甲2301
1551	土佐市役所	781-1192	土佐市高瀬町甲2017-1
1552	須崎市役所	785-8601	須崎市山手町1-7
1553	沼毛市役所	788-8696	沼毛市桜町2-1
1554	土佐清水市役所	787-0392	土佐清水市天神町11-2
1555	四万十市役所	787-8501	四万十市中村大橋通4-10
1556	香南市役所	781-5292	香南市野市町野野2706
1557	香美市役所	782-8501	香美市土佐山田町室町1-2-1
1558	東洋町役場	781-7414	安芸郡東洋町大字生見758-3
1559	奈半利町役場	781-6402	安芸郡奈半利町乙1659-1
1560	田野町役場	781-6410	安芸郡田野町1828-5
1561	安田町役場	781-6421	安芸郡安田町大字安田1850
1562	北川村役場	781-6441	安芸郡北川村野々甲1530
1563	本川町役場	781-6492	長岡郡本川町大字本山504
1564	大豊町役場	789-0392	大豊郡大豊町津屋1626
1565	土佐町役場	781-3492	土佐郡土佐町土田194
1566	大川村役場	781-3703	土佐郡大川村小松27-1
1567	いの町役場	781-2192	真川郡いの町1700-1
1568	仁淀川町役場	781-1592	真川郡仁淀川町大橋200
1569	中土佐町役場	789-1301	高岡郡中土佐町久礼6602-2
1570	佐川町役場	789-1292	高岡郡佐川町甲1650-2
1571	越知町役場	781-1301	高岡郡越知町越知甲1970
1572	樽原町役場	785-0695	高岡郡樽原町樽原1444-1
1573	津野町役場	785-0201	高岡郡津野町永野471-1
1574	四万十町役場	786-8501	高岡郡四万十町琴平町16-17
1575	大月町役場	788-0302	幡多郡大月町乱見2230
1576	三原村役場	787-0892	幡多郡三原村来栖野346
1577	黒瀬町役場	789-1992	幡多郡黒瀬町入野5893
1578	北九州市役所	803-8501	北九州市小倉北区城内1-1
1579	北九州市門司区役所	801-8510	北九州市門司区清瀬1-1-1
1580	北九州市若松区役所	808-8510	北九州市若松区区役所1-1-1
1581	北九州市戸畑区役所	804-8510	北九州市戸畑区市町1-1-1
1582	北九州市小倉北区役所	803-8510	北九州市小倉北区大字手町1-1
1583	北九州市小倉南区役所	802-8510	北九州市小倉南区若園5-1-2
1584	北九州市八幡東区役所	805-8510	北九州市八幡東区中央1-1-1
1585	北九州市八幡西区役所	806-8510	北九州市八幡西区里崎3-15-3
1586	福岡市役所	810-8620	福岡市中央区天神1-8-1
1587	福岡市東区役所	812-8653	福岡市東区箱崎2-54-1
1588	福岡市博多区役所	812-8512	福岡市博多区博多駅前2-9-3
1589	福岡市中央区役所	810-8622	福岡市中央区大名2-5-31
1590	福岡市南区役所	815-8501	福岡市南区城原3-25-1
1591	福岡市西区役所	819-8501	福岡市西区内浜1-4-1
1592	福岡市城南区役所	814-8192	福岡市城南区島崎6-1-1
1593	福岡市早良区役所	814-8501	福岡市早良区百道2-1-1
1594	大牟田市役所	836-8066	大牟田市有明町2-3
1595	久留米市役所	830-8320	久留米市城南町15-3
1596	直方市役所	832-8501	直方市殿町7-1
1597	飯塚市役所	830-8501	飯塚市立岩5-5
1598	川崎市役所	835-8501	川崎市中央町1
1599	柳川市役所	832-8601	柳川市本町87-1
1600	八女市役所	834-8585	八女市本町647

1601	筑後市役所	833-8601	筑後市大字山ノ井898
1602	大川市役所	831-8601	大川市大字酒見256-1
1603	行橋市役所	824-8601	行橋市中央1-1-1
1604	豊前市役所	828-8501	豊前市大字吉木955
1605	中間市役所	809-8501	中間市中間1-1-1
1606	小郡市役所	838-0198	小郡市小郡255-1
1607	筑紫野市役所	818-8686	筑紫野市森崎1-1-1
1608	春日市役所	816-8501	春日市原町3-1-5
1609	大野城市役所	816-8510	大野城市藤野2-2-1
1610	宗像市役所	811-3492	宗像市東郷1-1-1
1611	太宰府市役所	818-0198	太宰府市観世寺1-1-1
1612	吉賀市役所	811-3192	吉賀市塚原1-1-1
1613	福津市役所	831-3393	福津市中央1-1-1
1614	久米川市役所	839-1933	久米川市石井町新治316
1615	京吉市役所	823-0011	京吉市宮田町
1616	嘉麻市役所	820-0292	嘉麻市麻生180-1
1617	朝倉市役所	838-8601	朝倉市菩提寺412-2
1618	みやま市役所	838-8601	みやま市藤崎小115
1619	糸島市役所	819-1192	糸島市前原西一丁目1番1号
1620	那珂川市役所	811-1292	那珂川市西隈1-1-1
1621	宇美町役場	811-2192	糟屋郡宇美町宇美5-1-1
1622	藤栗町役場	811-2492	糟屋郡藤栗町中央1-1-1
1623	志免町役場	811-2292	糟屋郡志免町志免中央1-1-1
1624	須恵町役場	811-2193	糟屋郡須恵町大字東771
1625	新宮町役場	811-0192	糟屋郡新宮町緑ヶ浜1-1-1
1626	久山町役場	811-2592	糟屋郡久山町大字久原3632
1627	粕屋町役場	811-2392	糟屋郡粕屋町藤野下二丁目1-1
1628	芦屋町役場	807-0198	遠賀郡芦屋町奉町2-20
1629	水巻町役場	807-8501	遠賀郡水巻町環末1-1-1
1630	津賀町役場	831-4233	遠賀郡津賀町野間1-1
1631	津賀町役場	811-4392	遠賀郡津賀町大字今賀513
1632	小竹町役場	820-1192	鞍手郡小竹町大字野島3187-1
1633	鞍手町役場	807-1392	鞍手郡鞍手町大字甲13705
1634	桂川町役場	820-0696	善徳郡桂川町大字土庫424-1
1635	筑前町役場	838-0298	朝倉郡筑前町藤原373
1636	大刀洗町役場	830-1298	三井郡大刀洗町大字富多819
1637	大木町役場	830-0416	三浦郡大木町大字山町東255-1
1638	広川町役場	834-0115	八女郡広川町大字新代1804-1
1639	春春町役場	822-1492	田川郡春春町大字新野994
1640	添田町役場	824-0691	田川郡添田町大字添田2151
1641	糸田町役場	822-1392	田川郡糸田町1975-1
1642	川崎町役場	827-8501	田川郡川崎町大字田原789-2
1643	大任町役場	824-0512	田川郡大任町大字大行事3067
1644	赤井役場	824-0432	田川郡赤井大字内田1188
1645	福智町役場	822-1292	田川郡福智町金田937-2
1646	石田町役場	800-0392	京都郡石田町富久町1-19-1
1647	久々子町役場	824-0892	京都郡久々子町藤上10960
1648	高宮町役場	817-8385	築上郡高宮町大字法蓮236-1
1649	上毛町役場	817-0992	築上郡上毛町大字華太1321-1
1650	飯沼町役場	829-0392	築上郡飯沼町大字権田891-2
1651	佐賀市役所	840-8501	佐賀市栄町1-1
1652	唐津市役所	847-8511	唐津市西城内1-1
1653	鳥栖市役所	841-8511	鳥栖市宿町1118
1654	多久市役所	846-8501	多久市北多久町大字小侍7-1
1655	伊万里市役所	848-8501	伊万里市花町1355-1
1656	武雄市役所	843-8639	武雄市武雄町大字昭和2-10
1657	鹿島市役所	849-1312	鹿島市大字納富2643-1
1658	小城市役所	845-8511	小城市三月町長神田2312-2
1659	嬉野市役所	849-1492	嬉野市塩田町大字馬場下甲1769
1660	神埼市役所	842-8601	神埼市神埼町鶴3542-1
1661	吉野ヶ里町役場	842-8501	神埼郡吉野ヶ里町吉田321-2
1662	本庄町役場	841-0204	三養基郡本庄町大字宮浦666
1663	上城町役場	849-0133	三養基郡上城町大字坊所383-1
1664	久々子町役場	849-0113	三養基郡久々子町大字東原137-5
1665	玄海町役場	847-1421	玄海郡玄海町大字津浦348
1666	有田町役場	849-4192	西松浦郡有田町立部2-2302
1667	大町町役場	849-2101	杵島郡大町町大字大町5017
1668	江北町役場	849-0592	杵島郡江北町大字山田1651-1
1669	白石町役場	849-1192	杵島郡白石町大字福田1247-1
1670	太良町役場	849-1698	藤津郡太良町大字多良1番地6
1671	長崎市役所	850-8685	長崎市桜町2-22
1672	佐世保市役所	857-8585	佐世保市八幡町1-10
1673	島原市役所	855-8555	島原市上の町537
1674	諫早市役所	854-8601	諫早市東小路町7-1
1675	大村市役所	856-8686	大村市政島1-25
1676	平戸市役所	859-5192	平戸市岩の上町1508-3
1677	松浦市役所	859-4598	松浦市志佐町里365
1678	対馬市役所	817-8510	対馬市厳原町区1441
1679	壱岐市役所	811-5192	壱岐市郷ヶ浦町本村郷562
1680	五島市役所	853-8501	五島市福江町1-1
1681	南海市役所	857-2392	南海市大崎町柳町瀬浦部2222
1682	雲仙市役所	859-1107	雲仙市雲仙町戸名714
1683	南島原市役所	859-2211	南島原市有町町里町996-2
1684	長与町役場	851-2185	西彼杵郡長与町郷里部659-1
1685	時津町役場	851-2198	西彼杵郡時津町浦部274-1
1686	東彼杵町役場	859-3808	東彼杵郡東彼杵町蔵本郷1850-6
1687	川棚町役場	859-3692	東彼杵郡川棚町中組郷1518-1
1688	波佐見町役場	859-3791	東彼杵郡波佐見町町郷660
1689	小値賀町役場	857-4701	北松浦郡小値賀町笛吹郷2376-1
1690	佐々町役場	857-0392	北松浦郡佐々町本田原168-2
1691	新上五島町役場	857-4495	南松浦郡新上五島町青方部1585-1
1692	熊本市役所	860-8601	熊本中央区手取本町1-1
1693	熊本中央区役所	860-8618	熊本中央区手取本町1-1
1694	熊本東区役所	862-8555	熊本東区東本町10-30
1695	熊本西区役所	861-5292	熊本西区大島2丁目1
1696	熊本南区役所	861-4189	熊本南区高倉町津浦405-3
1697	熊本北区役所	861-0195	熊本北区植木町出野238-1
1698	八代市役所	868-8601	八代市松ヶ岡町1-25
1699	人吉市役所	868-8601	人吉市上城本町1578-1
1700	那珂市役所	864-8686	那珂市宮内出目390

1701	水俣市役所	867-8555	水俣市陣内1-1-1
1702	玉名市役所	865-8501	玉名市岩崎163
1703	山鹿市役所	861-0592	山鹿市山鹿987-3
1704	菊池市役所	861-1392	菊池市隈原888
1705	宇土市役所	869-0492	宇土市浦田町51
1706	上天草市役所	869-3692	上天草市大矢野町上1514
1707	宇城市役所	869-0592	宇城市松橋町大野85
1708	阿蘇市役所	869-2695	阿蘇市一の宮町城島504-1
1709	天草市役所	863-8631	天草市東浜町8-1
1710	合志市役所	861-1195	合志市竹道2140
1711	熊本市役所	861-4492	下益城郡熊本市郷場1100
1712	玉名町役場	869-0303	玉名郡玉名町本郷759
1713	南関町役場	861-0898	下益城郡南関町大字關町1316
1714	長洲町役場	869-0198	玉名郡長洲町大字長洲2766
1715	和泉町役場	865-0192	玉名郡和泉町江田3886
1716	大津町役場	869-1292	菊池郡大津町大字津1233
1717	菊池町役場	869-1192	菊池郡菊池町大字久保田2800
1718	南小国町役場	869-2492	阿蘇郡南小国町大字赤馬場143
1719	小国町役場	869-2592	阿蘇郡小国町大字宮原1567-1
1720	高森町役場	869-1602	阿蘇郡高森町大字高森2168
1721	御船町役場	861-3296	上益城郡御船町大字御船995-1
1722	嘉島町役場	861-3192	上益城郡嘉島町上島530
1723	益城町役場	861-2295	上益城郡益城町大字木山594
1724	甲佐町役場	861-4696	上益城郡甲佐町豊内719-4
1725	山都町役場	861-3592	上益城郡山都町流町6
1726	米川町役場	869-4814	八代郡米川町島地642
1727	芦北町役場	869-5498	熊本郡芦北町大字芦北2015
1728	津奈木町役場	869-5692	熊本郡津奈木町大字小津奈木2123
1729	錦町役場	868-0302	球磨郡錦町大字一武1587
1730	多良木町役場	868-0595	球磨郡多良木町大字多良木1648
1731	湯前町役場	868-0621	球磨郡湯前町1989-1
1732	土井町役場	868-0795	球磨郡土井大字湯野90
1733	相良町役場	868-8501	球磨郡相良町大字深木2500-1
1734	五木村役場	868-0201	球磨郡五木村甲2672-2
1735	山江村役場	868-8502	球磨郡山江村大字山田1356-1
1736	球磨村役場	869-6401	球磨郡球磨村大字渡内1730
1737	あさぎり町役場	868-0408	球磨郡あさぎり町豊田1199
1738	吾北町役場	868-2503	天草郡吾北町志岐660
1739	大分市役所	870-8504	大分市役場町2-31
1740	別府市役所	874-8511	別府市上野口町1-15
1741	中津市役所	871-8501	中津市豊田町14-3
1742	日田市役所	877-8601	日田市島2-6-1
1743	佐伯市役所	876-8585	佐伯市中村町1-1
1744	臼杵市役所	875-8501	臼杵市大字臼杵72-1
1745	津久見市役所	879-2435	津久見市本町20-15
1746	田市役所	878-8555	田市大字会々1650
1747	高田町役所	879-0492	豊後高田町大字東3町-3
1748	杵築市役所	873-0001	杵築市大字築377-1
1749	佐佐市役所	879-0492	佐佐市大字上田1030-1
1750	豊後大野市役所	879-7198	豊後大野市三重町市場1200
1751	由布市役所	879-5498	由布市庄内町柿原302
1752	国東市役所	873-0503	国東市国東町鶴川149
1753	豊島村役場	872-1501	東国東郡豊島村1630-1
1754	日出町役場	879-1592	東国東郡日出町2974-1
1755	九重町役場	879-4895	玖珠郡九重町大字後野上8-1
1756	玖珠町役場	879-4492	玖珠郡玖珠町大字帆原268-5
1757	宮崎市役所	880-8505	宮崎市樋通西1-1-1
1758	都城市役所	885-8555	都城市都城町6街区21号
1759	延岡市役所	882-8686	延岡市東本小路2-1
1760	日南市役所	887-8585	日南市中央通1-1-1
1761	小林市役所	886-8501	小林市細野300
1762	日向市役所	883-8555	日向市本町10-5
1763	南関市役所	888-8555	南関市大字宮下5550
1764	都城市役所	881-8501	都城市大字都2-1
1765	えびの市役所	889-4292	えびの市大字栗下1292
1766	三股町役場	889-1995	北諸県郡三股町大字本松1-1
1767	高岡町役場	889-4492	西諸県郡高岡町大字西麓899
1768	国富町役場	880-1192	東諸県郡国富町大字本庄4800
1769	綾町役場	880-1392	東諸県郡綾町大字南原6515
1770	高鍋町役場	884-8655	児湯郡高鍋町大字上江8437
1771	新富町役場	889-1493	児湯郡新富町大字上富田7491
1772	西米良村役場	881-1411	児湯郡西米良村大字村所15
1773	木城町役場	884-0101	児湯郡木城町大字高城1227-1
1774	川南町役場	889-1301	児湯郡川南町大字川南13680-1
1775	郡農町役場	889-1201	児湯郡郡農町大字川北4874-2
1776	門川町役場	889-0696	東臼杵郡門川町本町1-1
1777	津塚村役場	883-1392	東臼杵郡津塚村大字家代2683
1778	椎葉村役場	883-1601	東臼杵郡椎葉村大字下福良1762-1
1779	築紫町役場	883-1101	東臼杵郡築紫町西郷区田内1
1780	高千穂町役場	882-1192	西臼杵郡高千穂町大字三田井13
1781	白田之影町役場	882-0401	西臼杵郡白田之影町大字七折9079番地
1782	五ヶ瀬町役場	882-1295	西臼杵郡五ヶ瀬町大字三ヶ瀬1670
1783	鹿兒島市役所	892-8677	鹿兒島市山下町11-1
1784	鹿児島市役所	893-8501	鹿児島市中央町20-1
1785	枕崎市役所	898-8501	枕崎市千代田町27
1786	阿久根市役所	899-1696	阿久根市鶴見町200
1787	出水市役所	899-0292	出水市緑町1-3
1788	指宿市役所	891-0497	指宿市十町2424
1789	西之表市役所	891-3193	西之表市西之表7612
1790	垂水市役所	891-2192	垂水市上町114
1791	薩摩川内市役所	895-8650	薩摩川内市神田町3-22
1792	日置市役所	899-2592	日置市伊集院町部1-100
1793	曽於市役所	899-8692	曽於市末吉町二之方1980
1794	霧島市役所	899-4394	霧島市国分中央3-45-1
1795	いちき串木野市役所	896-8601	いちき串木野市昭和通133-1
1796	南さつま市役所	897-8501	南さつま市加世田川畑2648
1797	志布志市役所	899-7492	志布志市有明町井手倉1756
1798	奄美市役所	894-8555	奄美市名瀬町25-8
1799	南九州市役所	897-8392	南九州市知覧町鹿204
1800	伊佐市役所	895-2511	伊佐市大口1888

1801	始良市役所	899-5492	始良市宮島町25
1802	三島村役場	892-0821	鹿児島市名山町12-18
1803	十島村役場	892-0822	鹿児島市泉町14-15
1804	さつまい町役場	895-1803	薩摩郡さつまい町宮之城屋地1565-2
1805	長島町役場	899-1498	出水郡長島町鷹巣1875-1
1806	湧水町役場	899-6292	始良郡湧水町木場222
1807	大崎町役場	899-7305	曾於郡大崎町飯宿1029
1808	東串良町役場	893-1693	肝属郡東串良町川西1543
1809	錦江町役場	893-2392	肝属郡錦江城元963
1810	南大隅町役場	893-2501	肝属郡南大隅町根占川北226
1811	肝付町役場	893-1207	肝属郡肝付町新富98
1812	中種子町役場	891-3692	熊本郡中種子町野間5186
1813	南種子町役場	891-3792	熊本郡南種子町中ノ上12793-1
1814	久島町役場	891-4207	熊本郡久島町小瀬田849-20
1815	大和村役場	894-3192	大島郡大和村大和道100
1816	宇検村役場	894-3392	大島郡宇検村湯宮915
1817	瀬戸内町役場	894-1592	大島郡瀬戸内町古仁屋船津23
1818	能郷町役場	894-0192	大島郡能郷町浦110
1819	喜界町役場	891-6292	大島郡喜界町大字透1746
1820	徳之島町役場	891-7192	大島郡徳之島町亀津7203
1821	天城町役場	891-7692	大島郡天城町平土野2691-1
1822	伊仙町役場	891-8293	大島郡伊仙町大字伊仙1842
1823	和泊町役場	891-9192	大島郡和泊町和泊10
1824	知名町役場	891-9295	大島郡知名町大字知名307
1825	与論町役場	891-9301	大島郡与論町茶花1418-1
1826	那覇市役所	900-8585	那覇市泉崎1-1-1
1827	宜野湾市役所	901-2710	宜野湾市野嵩1-1-1
1828	石垣市役所	907-8501	石垣市美崎町14
1829	浦添市役所	901-2501	浦添市安波茶1-1-1
1830	名護市役所	905-8540	名護市港1-1-1
1831	糸満市役所	901-0392	糸満市鶴崎町1-1
1832	沖縄市役所	904-8501	沖縄市仲宗根町26-1
1833	豊見城市役所	901-0292	豊見城市宜保1-1-1
1834	うるま市役所	904-2292	うるま市みどり町1-1-1
1835	宮古島市役所	906-8501	宮古島市平良字西里186
1836	南城市役所	901-1495	南城市佐敷字新里1870
1837	国頭村役場	905-1495	国頭郡国頭村字辺土名121
1838	大宜味村役場	905-1392	国頭郡大宜味村字大兼久157
1839	東村役場	905-1292	国頭郡東村字平良804
1840	今帰仁村役場	905-0492	国頭郡今帰仁村字仲宗根219
1841	本部町役場	905-0292	国頭郡本部町字東5
1842	金武町役場	904-1292	国頭郡金武町字金武1
1843	嘉手納町役場	904-0293	中頭郡嘉手納町字嘉手納588
1844	北谷町役場	904-0192	中頭郡北谷町字袋江226
1845	西原町役場	903-0220	中頭郡西原町字与那城140-1
1846	与那原町役場	901-1392	島尻郡与那原町字与那原16
1847	南風原町役場	901-1195	島尻郡南風原町字兼城686
1848	久米島町役場	901-3193	島尻郡久米島町字比嘉2870
1849	八重瀬町役場	901-0492	島尻郡八重瀬町字東風平1188
1850	多良間村役場	906-0692	宮古郡多良間村字仲筋99-2
1851	竹富町役場	907-8503	石垣市美崎町11-1
1852	与那国町役場	907-1801	八重山郡与那国町字与那国129

③全国木材組合連合会及び都道府県木材組合連合会

1853	北海道木材産業協同組合連合会	060-0004	札幌市中央区北四条西5丁目1番地 林業会館3F
1854	青森県木材協同組合	030-0151	青森市大字高田字川瀬104-1
1855	岩手県木材産業協同組合	020-0024	盛岡市菜園1-3-6農林会館5F
1856	宮城県木材協同組合	981-0908	仙台市青葉区東照宮1-8-8
1857	秋田県木材産業協同組合連合会	010-0003	秋田市東通2-7-35
1858	山形県木材産業協同組合	990-2473	山形市松栄1-5-41 森林会館
1859	福島県木材協同組合連合会	960-8043	福島市中町5-18 林業会館
1860	茨城県木材協同組合連合会	319-2205	常陸大宮市宮の郷2153-38
1861	栃木県木材産業協同組合連合会	321-2118	宇都宮市新里町丁277-1
1862	一般社団法人群馬県木材組合連合会	379-2131	前橋市西善町524-1
1863	一般社団法人埼玉県木材協会	330-0063	さいたま市浦和区高砂2-7-7 セブンビル3-D
1864	一般社団法人千葉県木材振興協会	283-0823	東金市山田800
1865	神奈川県木材協同組合連合会	231-0033	横浜市中区長者町9-149
1866	一般社団法人全国木材組合連合会	100-0014	東京都千代田区永田町2-4-3 永田町ビル6階
1867	一般社団法人山梨県木材協会	400-0047	甲府市德行4-11-20
1868	一般社団法人東京都木材団体連合会	136-0082	江東区新木場1-18-8 木材会館2F
1869	新潟県木材組合連合会	950-0072	新潟市中央区竜ヶ島1-7-13 木材会館
1870	富山県木材組合連合会	939-0311	射水市黒河新4940 富山県農林水産総合技術センター 木材研究所展示館
1871	公益社団法人石川県木材産業振興協会	920-0211	金沢市湊2-118-15
1872	福井県木材組合連合会	918-8233	福井市合島町3-1 福井県嶺北木材林産協同組合2階
1873	長野県木材協同組合連合会	380-0936	長野市岡田町30-16 林業センター内3F301号室
1874	岐阜県木材協同組合連合会	500-8356	岐阜市六条江東2-5-6 さぶ森林文化会館
1875	静岡県木材協同組合連合会	420-8601	静岡市葵区迫手9-6 県庁西館9F
1876	一般社団法人愛知県木材組合連合会	460-0017	名古屋市中区松原2-18-10
1877	三重県木材組合連合会	514-0003	津市桜橋通り1-104
1878	滋賀県木材協会	520-2144	大津市大萱4丁目17-30 滋賀県林業会館内
1879	一般社団法人京都府木材組合連合会	604-8417	京都市中京区西ノ京内畑町41-3
1880	一般社団法人大阪府木材連合会	559-0025	大阪市住之江区平林南1-1-8 大阪木材会館2F
1881	兵庫県木材産業協同組合連合会	650-0012	神戸市中央区北長狭通5-5-18 兵庫県林業会館3F
1882	奈良県木材協同組合連合会	634-0804	橿原市内膳町5-5-9
1883	和歌山県木材協同組合連合会	641-0036	和歌山市西浜1660 木材会館
1884	鳥取県木材協同組合連合会	680-0874	鳥取市叶122西垣ビル3号室
1885	一般社団法人島根県木材協会	690-0886	松江市母衣町55 島根県林業会館3F
1886	一般社団法人岡山県木材組合連合会	700-0902	岡山市北区錦町1-8-101
1887	一般社団法人広島県木材組合連合会	734-0014	広島市南区宇品西4-1-45
1888	一般社団法人山口県木材協会	753-0074	山口市中央4-5-16 商工会館2F
1889	徳島県木材協同組合連合会	770-8001	徳島市津田海岸町5-13
1890	一般社団法人香川県木材協会	761-8031	高松市郷東町字乾新聞796-71
1891	一般社団法人愛媛県木材協会	790-0003	松山市三番町4丁目4-1 愛媛県林業会館3F
1892	一般社団法人高知県木材協会	780-0801	高知市小倉町2-8
1893	一般社団法人福岡県木材組合連合会	810-0001	福岡市中央区天神3-10-27 天神チクモクビル3F
1894	一般社団法人佐賀県木材協会	840-0027	佐賀市本庄町大字本庄278-4 森林会館
1895	一般社団法人長崎県木材組合連合会	854-0063	諫早市貝津町1122-6
1896	一般社団法人熊本県木材協会連合会	862-0954	熊本市中央区神水1-11-14 熊本県木材利用普及研修センター内
1897	大分県木材協同組合連合会	870-0004	大分市王子港町1-17
1898	宮崎県木材協同組合連合会	880-0805	宮崎市橋通東1-11-1
1899	一般社団法人鹿児島県林材協会連合会	891-0115	鹿児島市東開町3-2
1900	一般社団法人沖縄県木材協会	900-0023	那覇市楚辺1-12-15 町田アパート301

4) 全国自治体CLTポスター掲示風景



北海道



北海道／北見市



秋田県



秋田県／八峰町



秋田県／五城目町



山形県



福島県／古殿町



栃木県／大田原市



栃木県／那須塩原市



群馬県／下仁田町



群馬県／下仁田町



新潟県／村上市



岐阜県／恵那市



岐阜県／白川村



岐阜県／関市



愛知県



愛知県／伊予市



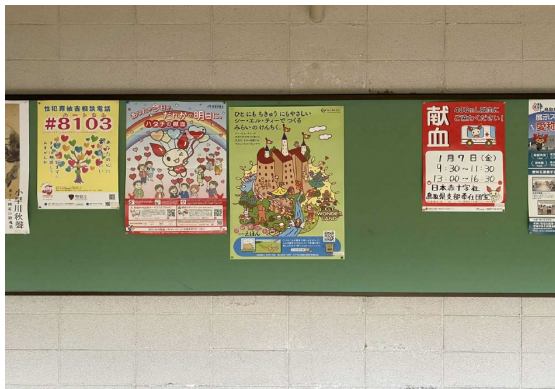
滋賀県



兵庫県



奈良県



鳥取県



鳥取県／伯耆町



鳥取県／若桜町



岡山県／鏡野町



岡山県／高梁市



岡山県／真庭市



愛媛県／西条市



愛媛県／砥部町



高知県



高知県／大豊町



高知県／四万十町



福岡県



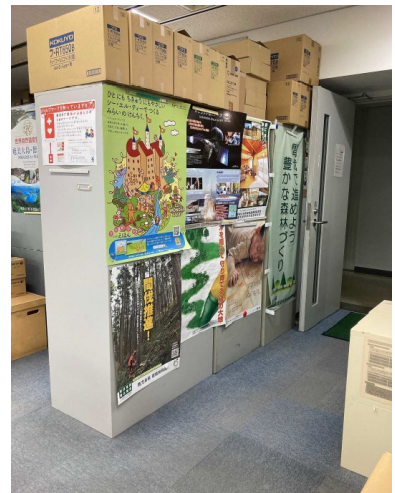
福岡県



佐賀県



長崎県



鹿児島県

3、おわりに

今年度事業の成果

本事業は昨年に引き続き2年目にあたることから、昨年度の結果を参考に企画した。

第1は、昨年度好評だったWebサイト「CLTから見える未来」を更にコンテンツを増やし充実を図った。

Webサイト「CLTから見える未来」

全体統計 (Web訪問者数)	2021年		2022年		計
	11月	12月	1月	2月	
ホームページ総リクエスト数					
R2年度 (2020) 訪問者	2,318	1,324	1,209	1,754	6,605
同上 クリック数	2,706	2,052	2,492	2,950	10,200
R3年度 (2021) 訪問者	1,494	3,012	4,619	2,528	11,653
同上 クリック数	2,977	4,105	8,365	5,657	21,104

部分統計 (Web訪問者数)	2021年		2022年		計
	11月	12月	1月	2月	
ページ名					
CLTサミット (訪問者)			784	249	1,033
CLTサミット1 (登壇者紹介)	67	135	298	174	472
CLTサミット2 (CLTの性能)			294	175	469
CLTサミット3 (CLTの使い方)			303	183	486
CLTサミット4 (CLTの可能性)			296	176	472
絵本プレゼント (訪問者)		75	194	903	1,097
「いこーよ」掲載 訪問数		726	2,394	1,439	4,559
3D建物探訪		53	448	193	694
飯能商工会議所		39	233	127	399
meet tree			42	74	116
A&Aリアムフジ			10	64	74
シネジック社屋			5	68	73
銘建工業本社オフィス					

上記に記載した表で分かる様に2022年12月より新しいコンテンツ（本年度事業）を導入した結果、訪問者数及びクリック数が倍増。特に全国自治体へ「CLTポスター」を送付、掲示していただいた事が大きく影響したと言える。

また、やや専門的な実務者による、初めてCLTに関心を持っていただいた方へCLTの良さや、取り組むための課題など解りやすく解説した「CLTサミット」も多くの方にご覧いただき、CLTへの興味を持っていただけた。

更にはWeb告知の「いこーよ」も予想通りの訪問者にご覧いただき、CLT建築を家族で学ぶ「絵本」もまずまずの人気であった。

まとめとしては、CLT建築物が増えつつある中、特にCLTに注力されているあらゆるジャンルの実務者を一堂に会した「CLTサミット」や、だれもが興味を抱く「3D動画制作」等を公開し、昨年と比較して明らかに閲覧数が増えた。理由として「首長連合加盟自治体」含む全国1,900もの自治体へ「CLTポスター」（QRコードからWebサイトが見られる）配布し、一般の方への啓蒙告知の為に掲示をお願いしたことも一助となった。

本事業はCLT建築を知る一つの情報チャンネルとして確立しつつ、やり方やメニューは常にニーズによって変化改善を行いつつ継続する事が重要であると感じている。

今後の課題

CLTサミット

- ・パネラーの方から、これから始めようと考えておられる設計者や建設会社、オーナー様対象に解りやすく話したつもりだが、それでもなお、専門用語等理解しづらい言葉があったのではとのご意見があった。
- ・各テーマ毎にまとめた編集だったが、知見を得る意味合いから長尺となったことによる影響が気掛かりである。
- ・テーマがCLTの日本における歴史から、現在、実務の面からのCLT建築物が更なる拡大路線をたどる為の課題を正直にトークセッションして頂き、自分としてはどうするかまで具体的なセッションとなった事は評価できる。
- ・サミットを年1回はやりたい意見もあるが、テーマを絞り、最適な方をその時点で選択されると良いと言う意見が多く出た。

3D動画「建物探訪」

- ・撮影時、午前中の自然光が美しく見える時間帯に合わせるスケジュール管理と、実物件の為に個人情報の映り込みを避けるため、ごみ箱などの事前準備に苦労した。完成度は、各案件所有者も設計者も非常にご満足を頂け、従業員や取引業者からも評価が高かったと報告を頂いた。

- ・設計者や施工業者からも、画像が鮮明で、ディテールが解りやすく、とても参考になる映像と実務者からも評価を頂けた。

CLTを知る絵本制作

- (全国CLTが竣工した自治体へ無料配布&一般の方へプレゼント)
- ・告知方法として公式ホームページ、メルマガをはじめ、全国自治体へ配布した「CLTポスター」のQRコードから「CLT絵本プレゼント」の告示を行った。
- ・「CLTを知る絵本」のアクセス数もWeb告知「いこーよ」含め5,656件と期待通りの実績があったが、募集数が2ヶ月で70件と今一つ伸びなかった。
(2月10日よりバナーデザインを2パターン追加し募集)

さいごに

林業関連や建築関係の設計、施工に係る生産者側のCLT建築の認知度は、ある程度高い状況に達成した感を感じます。しかしながら一般消費者や発注者側に目を向けるとCLTの特長や言葉の意味さえ解らず、多少聞いたことがある人も含め相当数存在するのが現状です。

たとえ木造建築が注目を浴びたとしても社会に及ぼすまで至ってない現状を認識し、いくつかの改善や新しいアイデアでCLT建築の利点等を理解して頂きCLT建築の普及・広報活動事業は最重要課題の一つと再認識し、全国レベルで新しい企画を打ち出し実施していくことが大事であると考えています。

最後に、今回の事業に参加ご協力頂いた関係者、委員会関係者様等に、心より感謝申し上げます。

令和4年3月

一般社団法人 日本CLT協会
CLT普及・広報 事務局