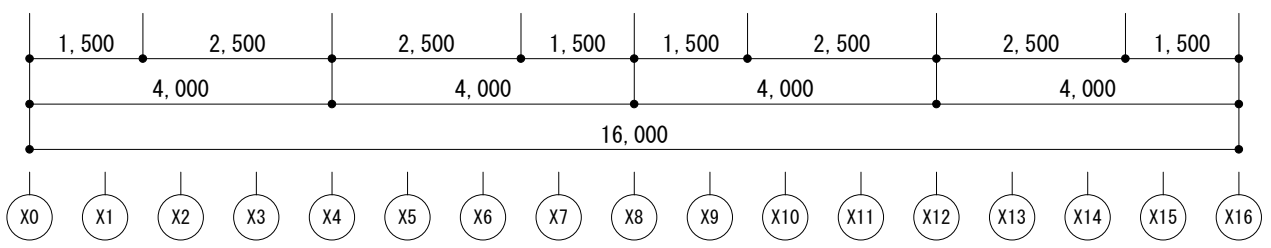
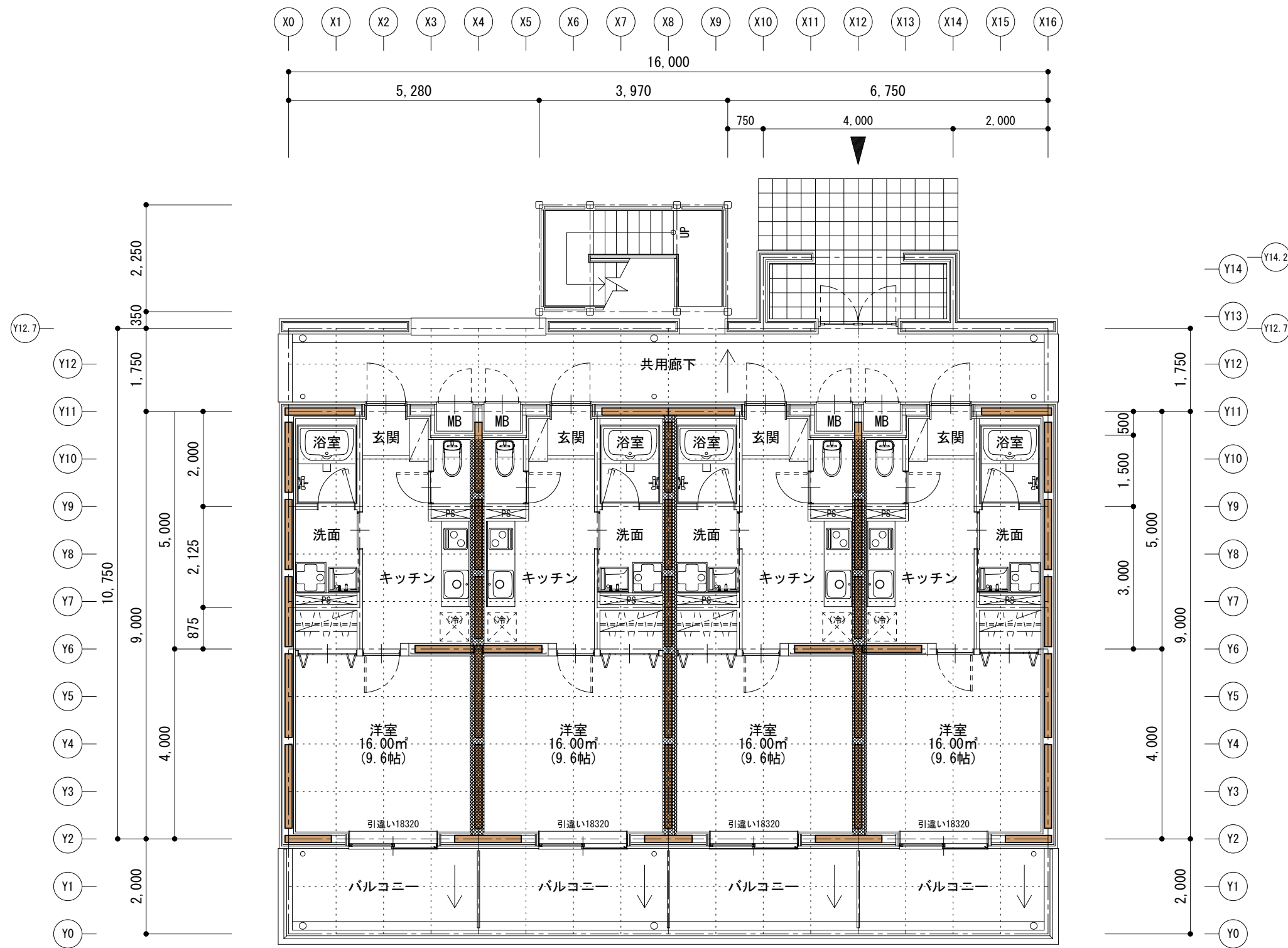


■ 外部仕上・各部位の構成

部 位	仕 様	部 位	仕 様	部 位	仕 様	部 位	仕 様	
屋根	塩化ビニル樹脂系シート防水	バルコニー壁	外側：ALC板 t=50 塗装仕上 透湿防水シート	住戸廻り外壁	外側：ALC板 t=50 塗装仕上 透湿防水シート	開口部	住宅用アルミサッシ(耐風圧性：S-4 水密性：W-5相当) 網戸	
	構造用合板 t=9×2 木製水勾配下地：1/50 ステンレス製脱気装置(40㎡毎)		強化せっこうボードWR t=15		強化せっこうボードWR t=15		ガラス：Low-e複層ガラス 遮熱	
	床組：構造用合板 t=15 床根太206 @455 鉄骨梁		内側：ALC板 t=50 強化せっこうボードWR t=15		XO,16通り縦胴縁 45×60 @455 Y2,11通り縦胴縁 45×45 @455		住戸玄関：片開き化粧鋼板ドア	
	断熱材：グラスウール 24K t=140		下地枠組壁：たて枠204 @455 構造用合板 t=9 両面張り		CLT壁パネル t=150 (開口・MB廻りは枠組壁：たて枠206 @455 構造用合板 t=9)		集合玄関：両開きアルミ框ガラスドア オートロック	
	天井耐火被覆：強化せっこうボード t=15+t=12.5 木製野縁組		アルミ笠木 W=275 アルミ手摺		内側：胴縁 30×45 @455 胴縁間に断熱材：グラスウール 24K t=25		階段	鉄骨階段 防錆：溶融亜鉛メッキ仕上
	屋上点検口：ステンレス製600角 点検用タラップ		共用廊下床		重歩行用長尺シート FRP防水 トップコート			踏面・段鼻：防滑性階段用ビニル床材 蹴上：蹴込シート(踏面同材)
バラベットの	外側：ALC板 t=50 塗装仕上 透湿防水シート	端部長尺シート・FRP防水立上げ 水切：ガルバリウム鋼板		住戸廻り内壁	両面耐火被覆：強化せっこうボード t=21+t=21	踏面下地：モルタル金コテ(溶接金網入)		
	強化せっこうボードWR t=15	構造用合板 t=15 木製水勾配下地：1/50		住戸廻り界壁	CLT壁パネル t=150 引張用ロッド取付側に胴縁 30×45 @455	ササラ・段裏：プレート現し 溶融亜鉛メッキ仕上		
	内側：ALC板 t=50 強化せっこうボードWR t=15	床耐火被覆：強化せっこうボード t=21+t=21			両面耐火被覆：強化せっこうボード t=21+t=21	手摺：アルミ製 横格子		
	下地枠組壁：たて枠204 @455 構造用合板 t=9 両面張り	床組：構造用合板 t=15 床根太206 @455 鉄骨梁		天井耐火被覆：強化せっこうボード t=25+t=21 木製野縁組	住戸廻り内壁	両面：せっこうボード t=12.5	エントランス	床：タイル貼 土間コンクリート 水勾配付
	天端構造用合板 t=15 シート防水立上巻込み	天井：ケイカル板 t=12 塗装仕上 下端水切：ガルバリウム鋼板		両面：ALC板 t=50 塗装仕上 透湿防水シート		下地枠組壁：たて枠204 @455		壁：ALC板 t=50 塗装仕上 透湿防水シート
	バルコニー床	FRP防水 トップコート 端部立上げ 水切：ガルバリウム鋼板	共用廊下外壁	強化せっこうボードWR t=15	住戸廻り床	上側：ALC板 t=35 (1階を除く)		強化せっこうボードWR t=15
構造用合板 t=15 木製水勾配下地：1/50		下地枠組壁：たて枠206 @455 構造用合板 t=9 両面張り		床耐火被覆：強化せっこうボード t=21+t=21	床組：構造用合板 t=15 床根太210 @455 鉄骨梁	屋根は住戸部分屋根と同構成		
床耐火被覆：強化せっこうボード t=21+t=21		手摺壁天端：アルミ笠木 W=325 W=275		床組：構造用合板 t=15 床根太210 @455 鉄骨梁	吸音材：グラスウール 24K t=50	天井：ケイカル板 t=12 塗装仕上		
床組：構造用合板 t=15 床根太206 @455 鉄骨梁				吸音材：グラスウール 24K t=50	天井耐火被覆：強化せっこうボード t=25+t=21 木製野縁組	防湿		外周部室内側：防湿フィルム
天井耐火被覆：強化せっこうボード t=25+t=21 木製野縁組				天井耐火被覆：強化せっこうボード t=25+t=21			外周部鉄骨梁廻り・鉄骨梁上部：防湿フィルム	
天井：ケイカル板 t=12 塗装仕上 下端水切：ガルバリウム鋼板							土台水切：ガルバリウム鋼板	
					断熱材	外周部内壁：グラスウール 24K t=25		
						天井：グラスウール 24K t=140		
						1階床下：グラスウール 24K t=100		
						鉄骨梁廻り：グラスウール 24K t=100		

■ 内部仕上

階	室 名	床		巾 木		壁 (腰)		天 井			摘 要						
					H		H		CH	廻り縁	カーテンボックス	レール	造り付け造作	照明器具	附属器具	そ の 他	
住戸部分	玄 関	重歩行用長尺シート		重歩行シート立上げ		ビニールクロス		ビニールクロス	2.300	塩ビ			上框			玄関収納	
		FRP防水 耐水合板 t=9		化粧巾木		(雑壁下地) せっこうボード t=12.5 L&S下地		天井下げ部分：せっこうボード t=12.5									
		ALC板 t=35 (1階を除く) 床耐火被覆						天井耐火被覆									
	キッチン・ホール	フローリング t=12		化粧巾木		ビニールクロス		ビニールクロス	1階 2.505 2-3階 2.470 4階 2.433	塩ビ				コンロ廻り：キッチンパネル		換気扇	システムキッチン L=1800
		ALC板 t=35 (1階を除く)				(雑壁下地) せっこうボード t=12.5 L&S下地		天井耐火被覆									
		床耐火被覆															
	洋 室	フローリング t=12		化粧巾木		ビニールクロス		ビニールクロス	1階 2.505 2-3階 2.470 4階 2.433	塩ビ				片開きガラスドア		給気口 150φ FD付	カーテンボックス：木製 カテンレール：SUS製ダブル
		ALC板 t=35 (1階を除く)				(雑壁下地) せっこうボード t=12.5 L&S下地		天井耐火被覆							ACリブ		
		床耐火被覆															
	洗面・脱衣	CFシート 下地：耐水合板 t=9		化粧巾木		ビニールクロス		ビニールクロス	2.300	塩ビ						換気扇	洗面化粧台 W=600 タオル掛
		ALC板 t=35 (1階を除く)				(雑壁下地) せっこうボード t=12.5 L&S下地		天井下げ部分：せっこうボード t=12.5									洗濯機パン
		床耐火被覆						天井耐火被覆									
トイレ	CFシート 下地：耐水合板 t=9		化粧巾木		ビニールクロス		ビニールクロス	2.300	塩ビ						換気扇	洋便器 紙巻器 タオル掛	
	ALC板 t=35 (1階を除く)				(雑壁下地) せっこうボード t=12.5 L&S下地		天井下げ部分：せっこうボード t=12.5										
	床耐火被覆						天井耐火被覆										
浴 室	ユニットバス 1216タイプ						天井耐火被覆								換気乾燥機(24時間換気)		
	ALC板 t=35 (1階を除く)																
	床耐火被覆																
洋服入	フローリング t=12		化粧巾木		ビニールクロス		ビニールクロス	1階 2.505 2-3階 2.470 4階 2.433	塩ビ				枕棚+ハンガーパイプ				
	ALC板 t=35 (1階を除く)				(雑壁下地) せっこうボード t=12.5 L&S下地		天井耐火被覆										
	床耐火被覆																
共用部分	共用廊下	重歩行用長尺シート		重歩行シート立上げ		ALC板 t=50 塗装仕上		ケイカル板 t=12 塗装仕上								アルミ笠木 下端水切：ガルバリウム鋼板	
		FRP防水 水勾配下地		水切：ガルバリウム鋼板				天井耐火被覆									
	M B	FRP防水 水勾配下地		FRP防水立上げ		ALC板 t=50 素地		天井耐火被覆									
		床耐火被覆		水切：ガルバリウム鋼板			外壁耐火被覆										

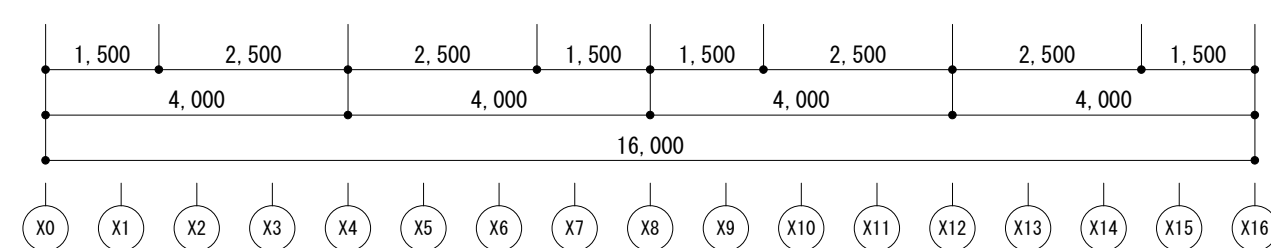


住戸(A) 36.00 m ² 10.89 坪	住戸(B) 36.00 m ² 10.89 坪	住戸(C) 36.00 m ² 10.89 坪	住戸(D) 36.00 m ² 10.89 坪
------------------------------------------	------------------------------------------	------------------------------------------	------------------------------------------

	CLT壁パネル t=150
	界壁

1階平面図 S:1/100

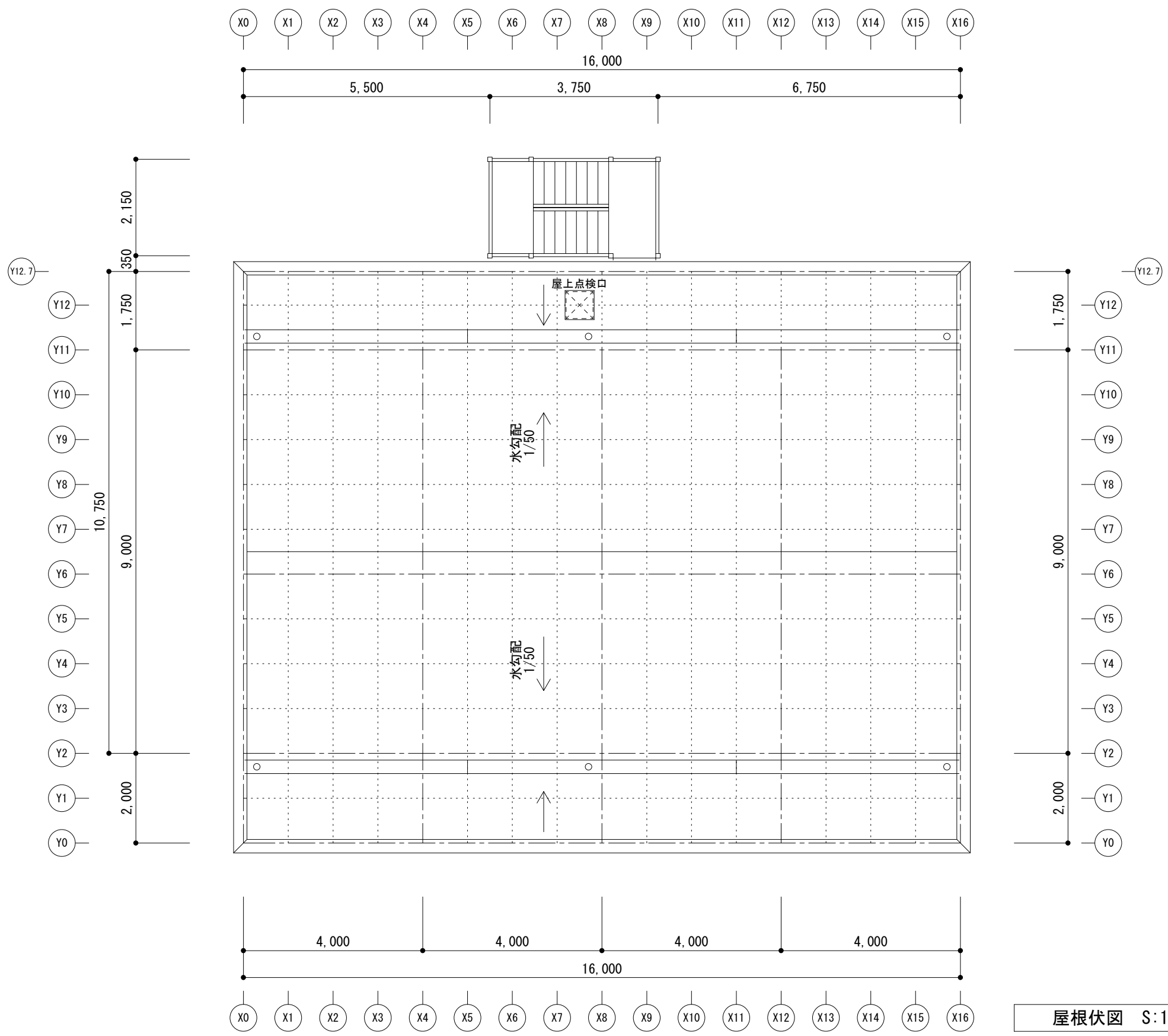
面積表	
4階床面積	172.00 m ² (52.03坪)
3階床面積	172.00 m ² (52.03坪)
2階床面積	172.00 m ² (52.03坪)
1階床面積	178.00 m ² (53.84坪)
延床面積	694.00 m ² (209.93坪)
建築面積	192.32 m ² (58.17坪)



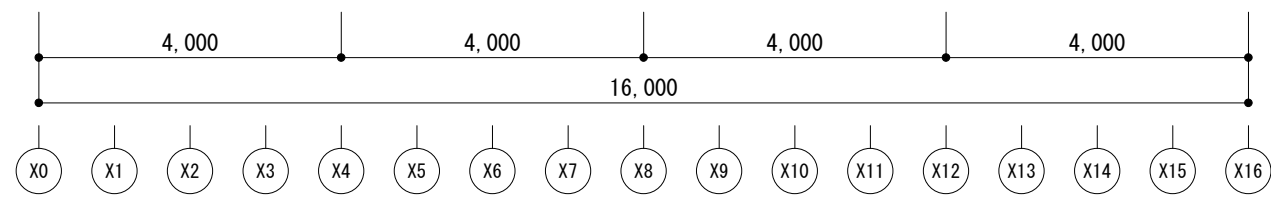
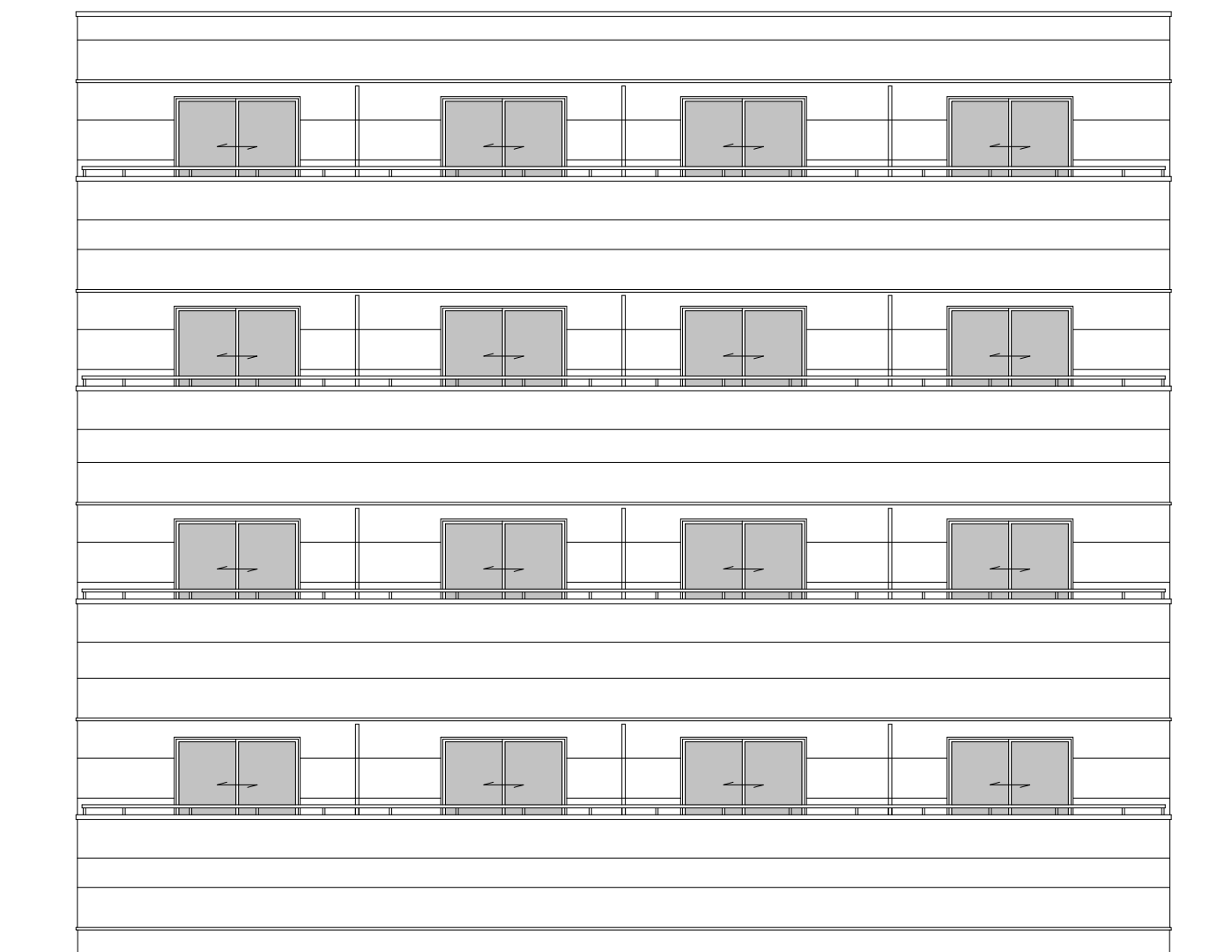
住戸(A) 36.00 m ² 10.89 坪	住戸(B) 36.00 m ² 10.89 坪	住戸(C) 36.00 m ² 10.89 坪	住戸(D) 36.00 m ² 10.89 坪
------------------------------------------	------------------------------------------	------------------------------------------	------------------------------------------

	CLT壁パネル t=150
	界壁

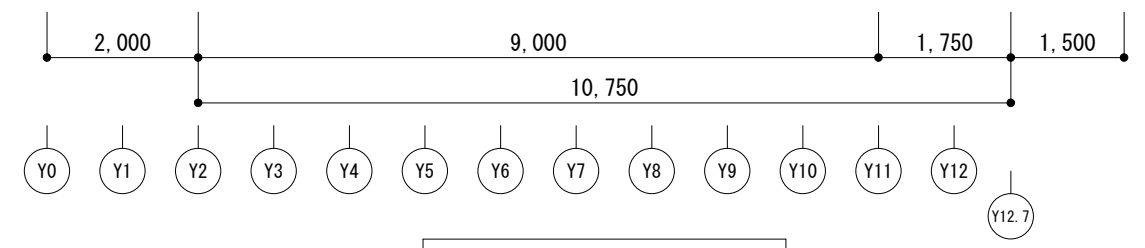
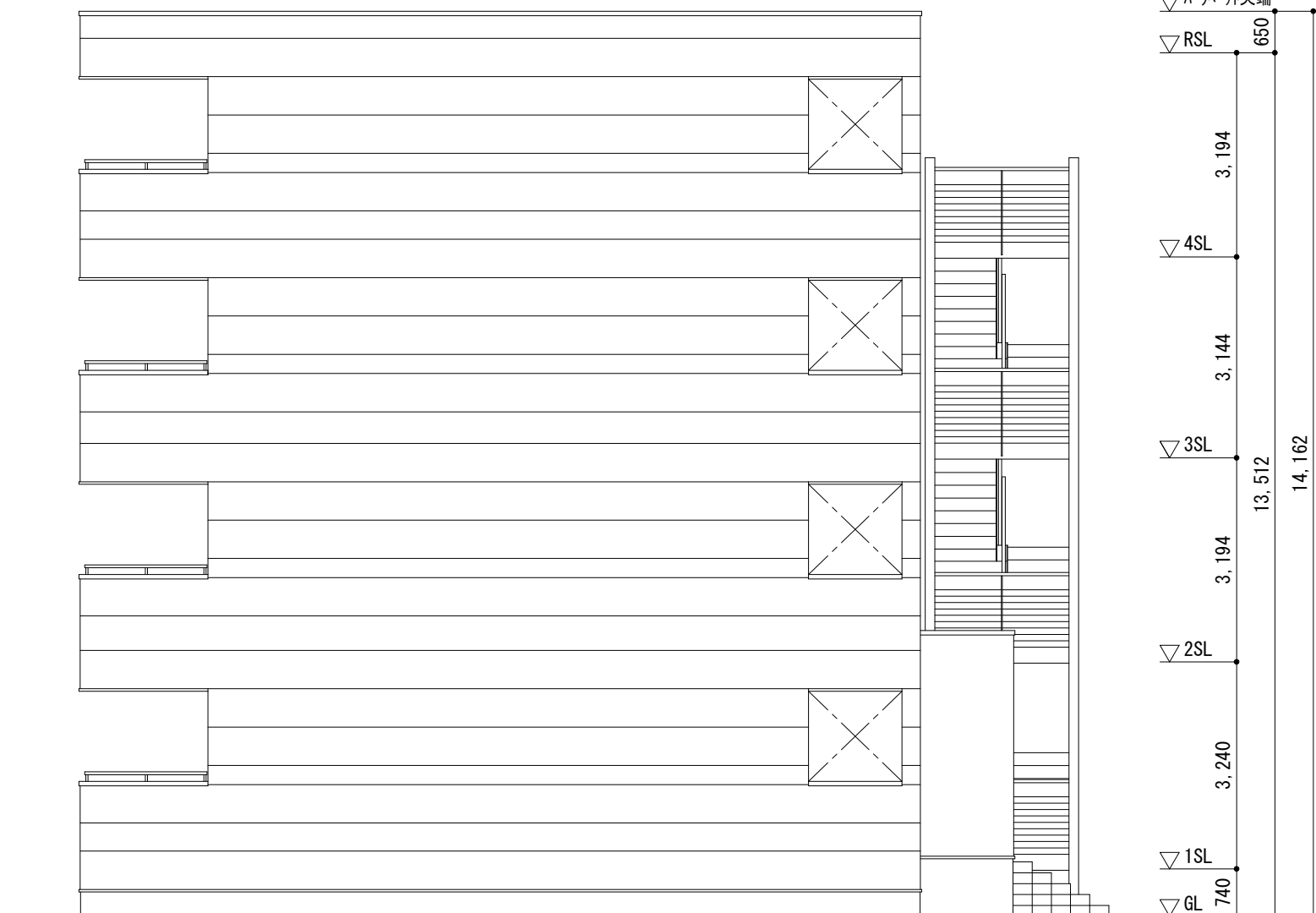
2~4階平面図 S:1/100



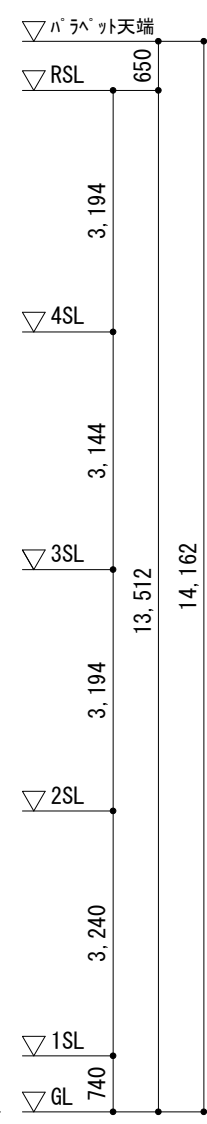
	プラン 31	4階建て共同住宅	TYPE CLT壁 + 鉄骨梁	DRAWING 屋根伏図	SCALE 1/100	DATE 2022.02.11	NO プラン31 A-04
--	--------	----------	--------------------	-----------------	----------------	--------------------	------------------



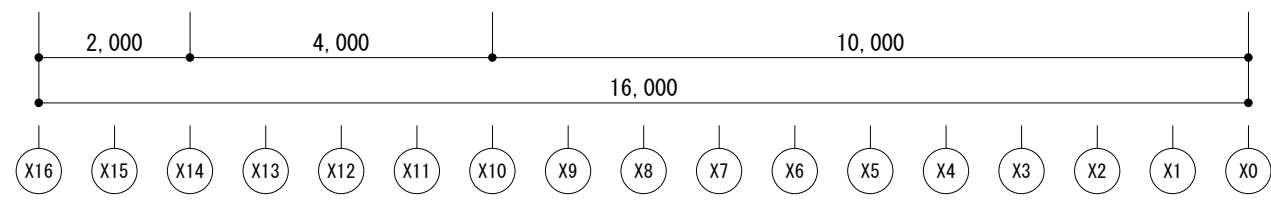
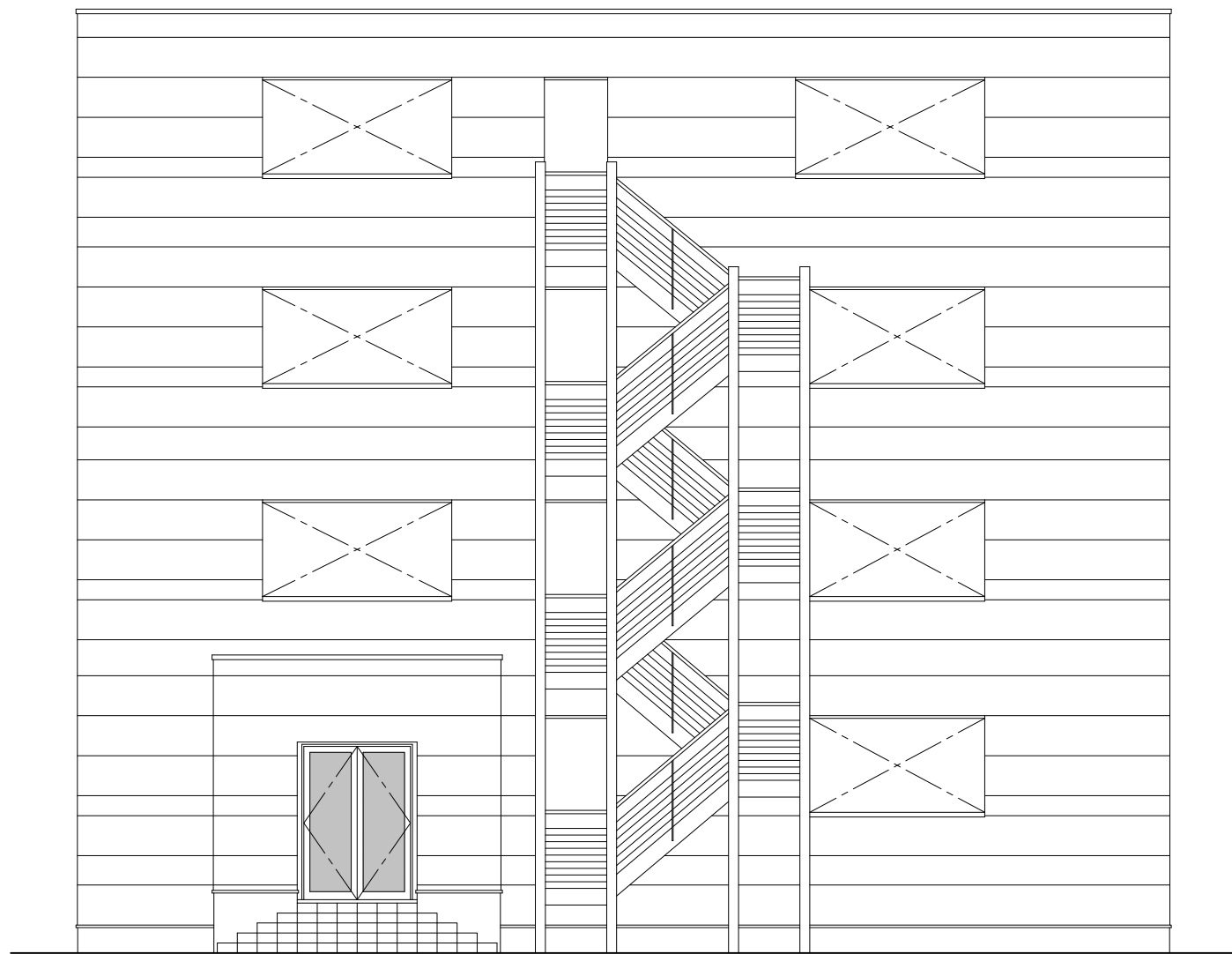
南立面図 S:1/100



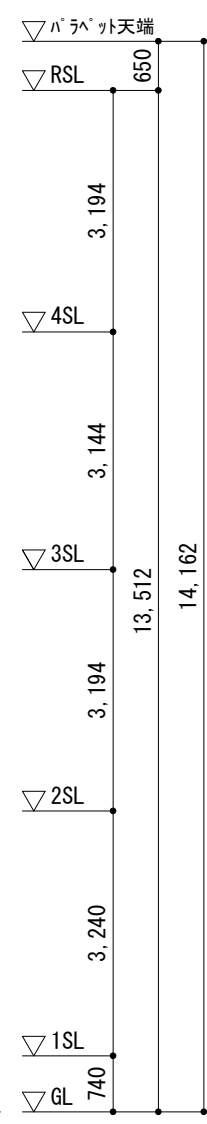
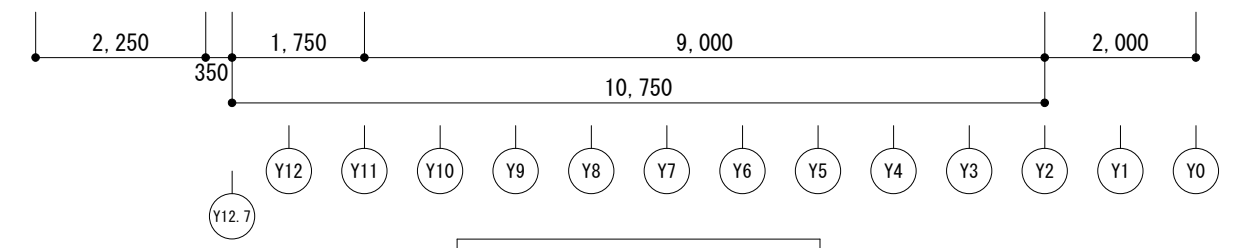
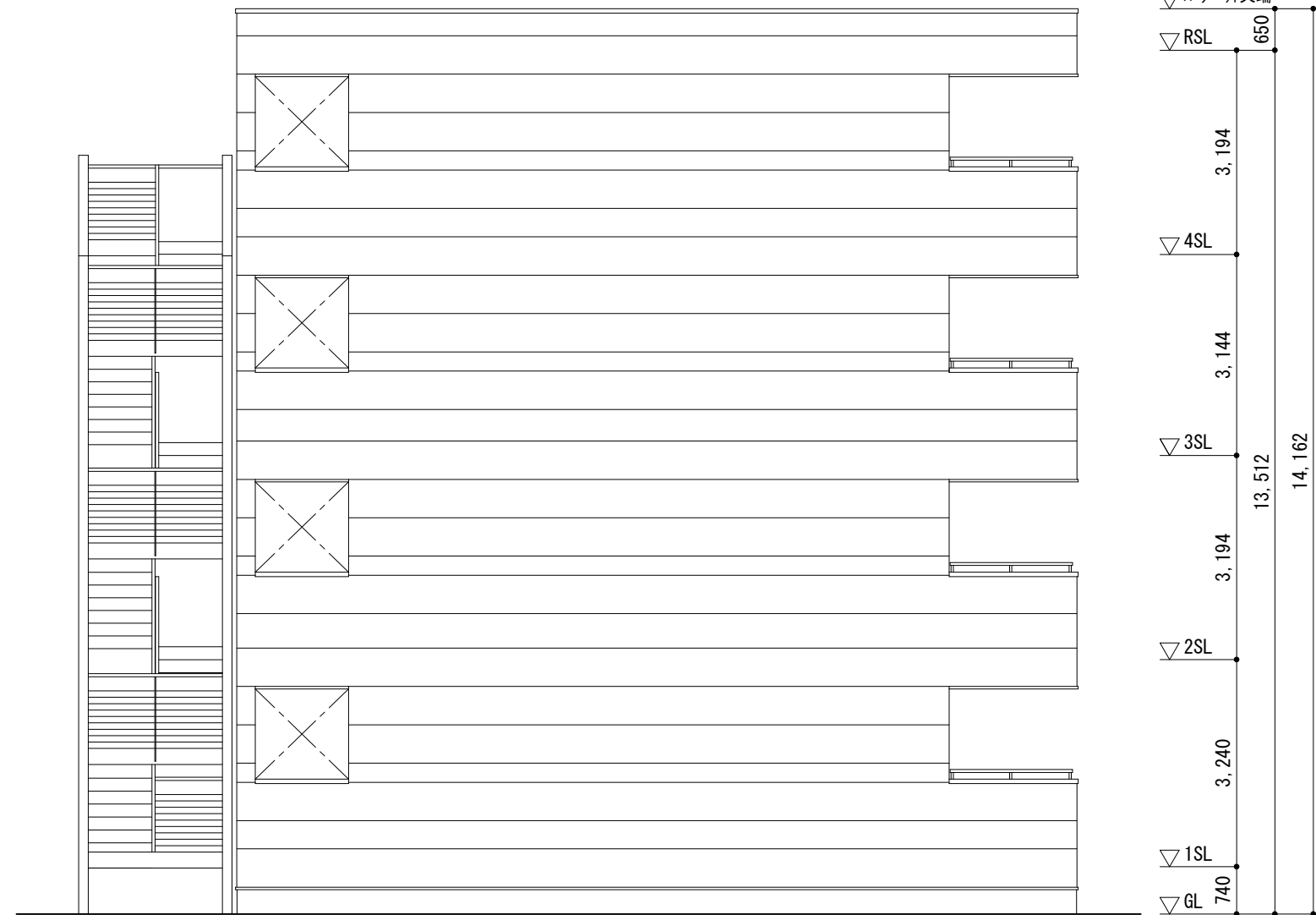
東立面図 S:1/100



プラン 31	4階建て共同住宅	TYPE CLT壁 + 鉄骨梁	DRAWING 立面図(1)	SCALE 1/100	DATE 2022.02.11	NO プラン31 A-05
--------	----------	--------------------	-------------------	----------------	--------------------	------------------

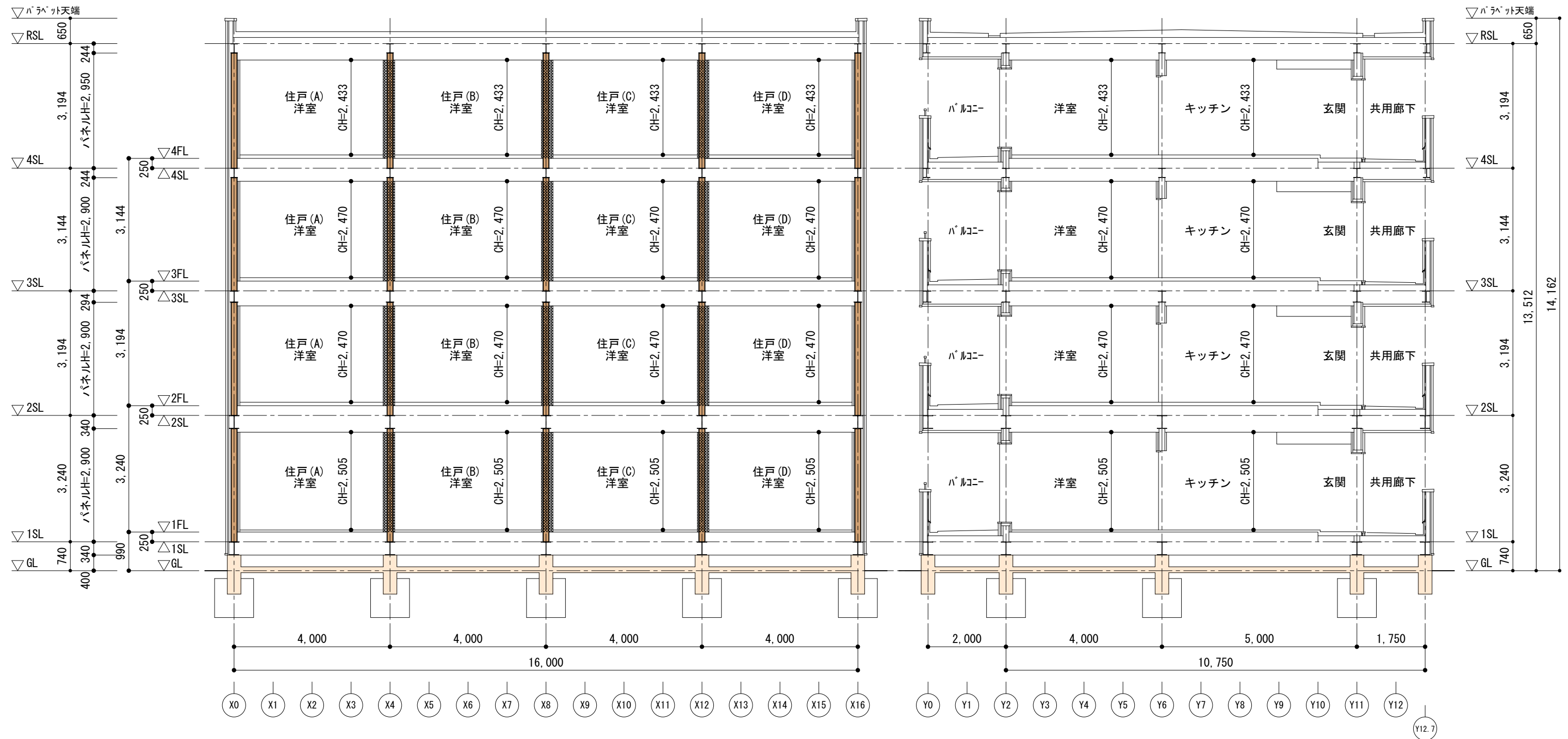


北立面図 S:1/100



西立面図 S:1/100

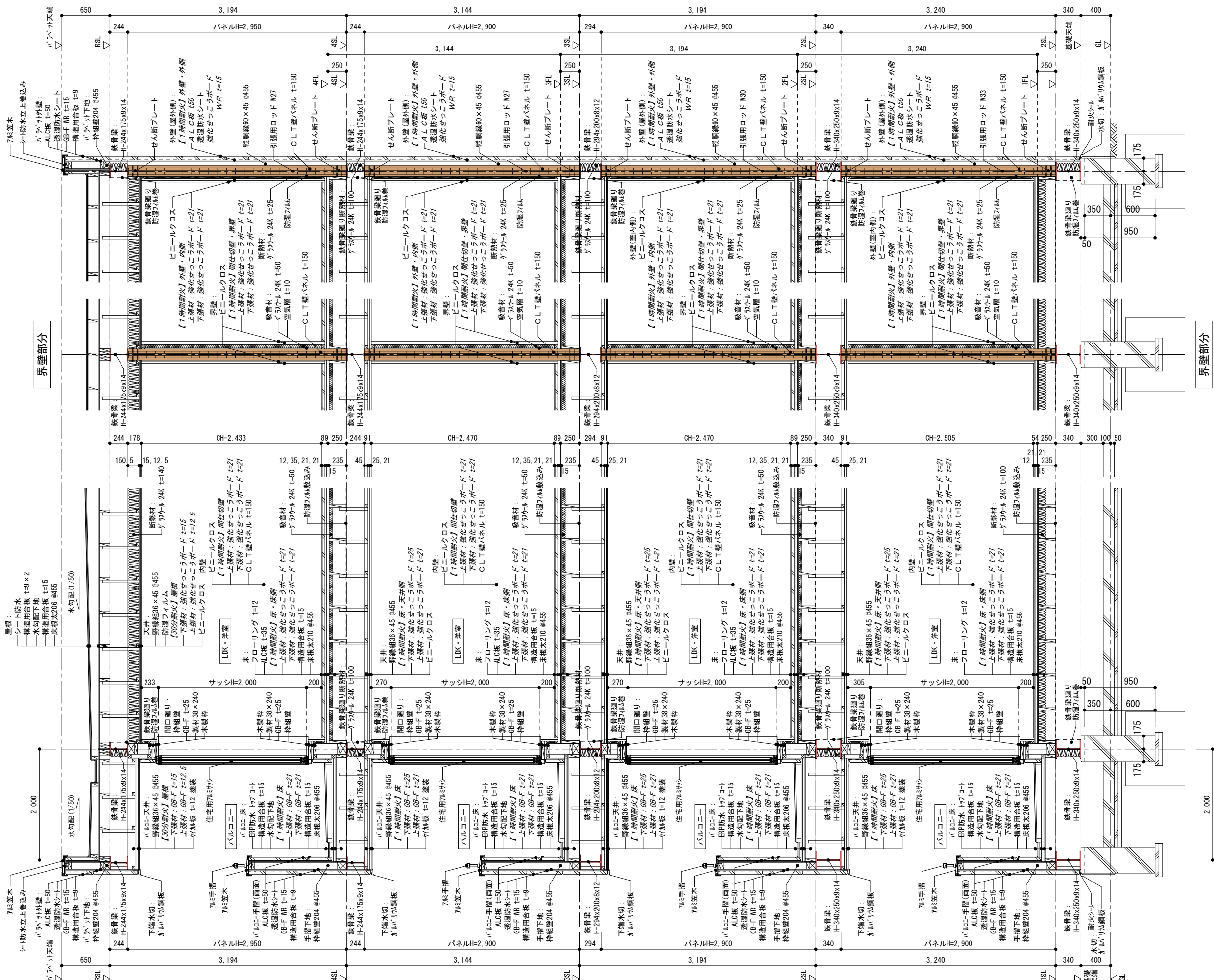
プラン 31	4階建て共同住宅	TYPE CLT壁 + 鉄骨梁	DRAWING 立面図(2)	SCALE 1/100	DATE 2022.02.11	NO プラン31 A-06
--------	----------	--------------------	-------------------	----------------	--------------------	------------------



X-X断面図 S:1/100

Y-Y断面図 S:1/100

	CLT壁パネル t=150
	界壁



プラン 31

4階建て共同住宅

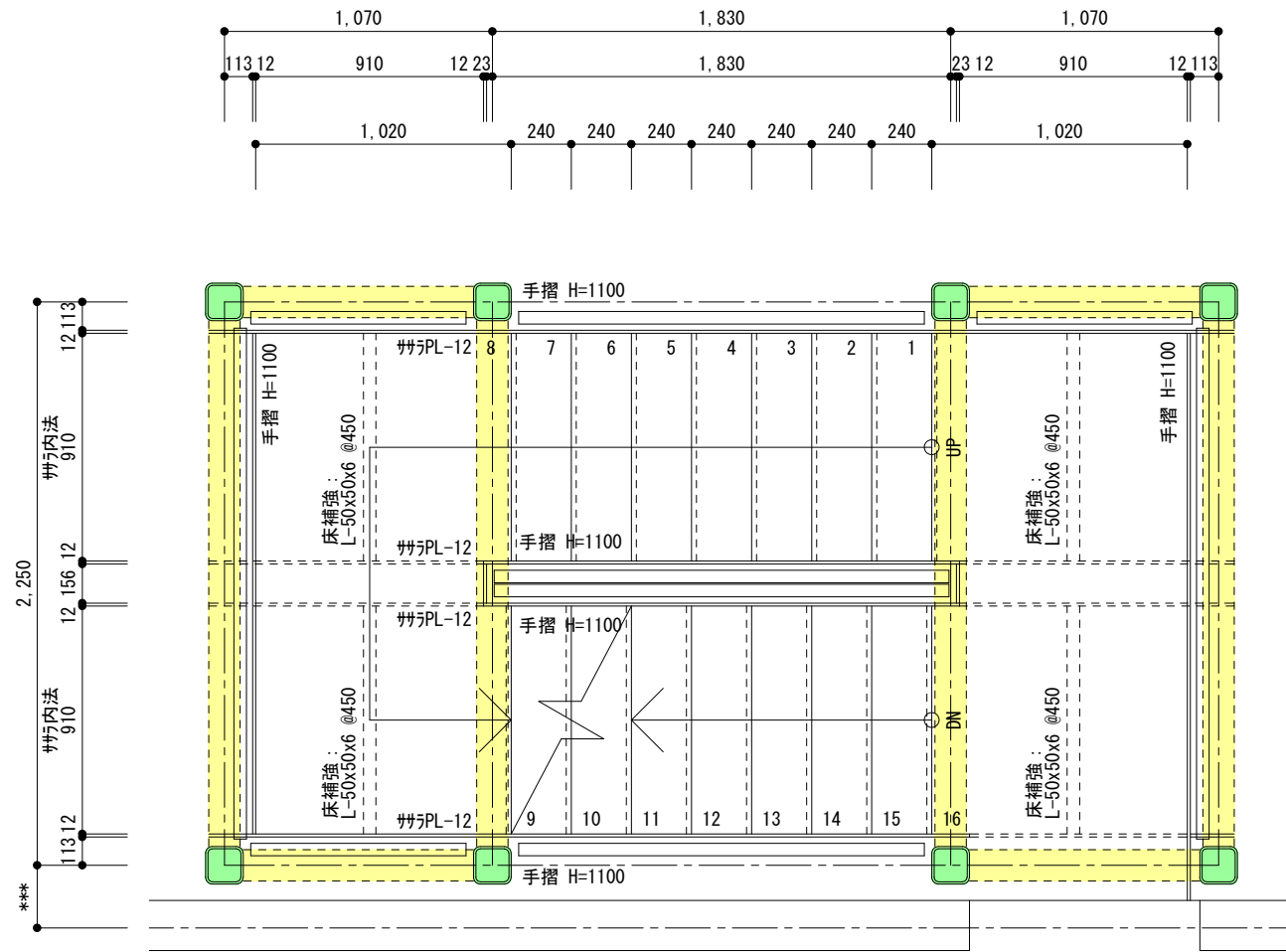
CLT壁 + 鉄骨梁

矩計図

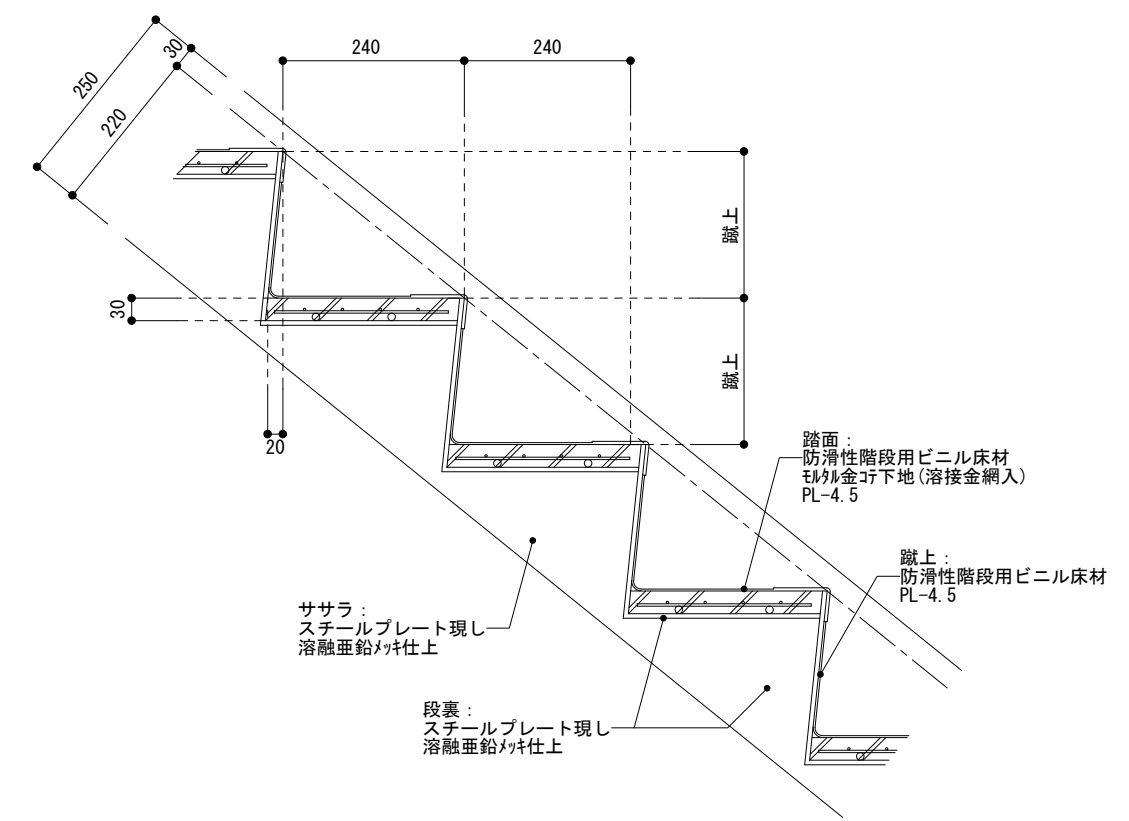
SCALE 1/50

DATE 2022.02.11

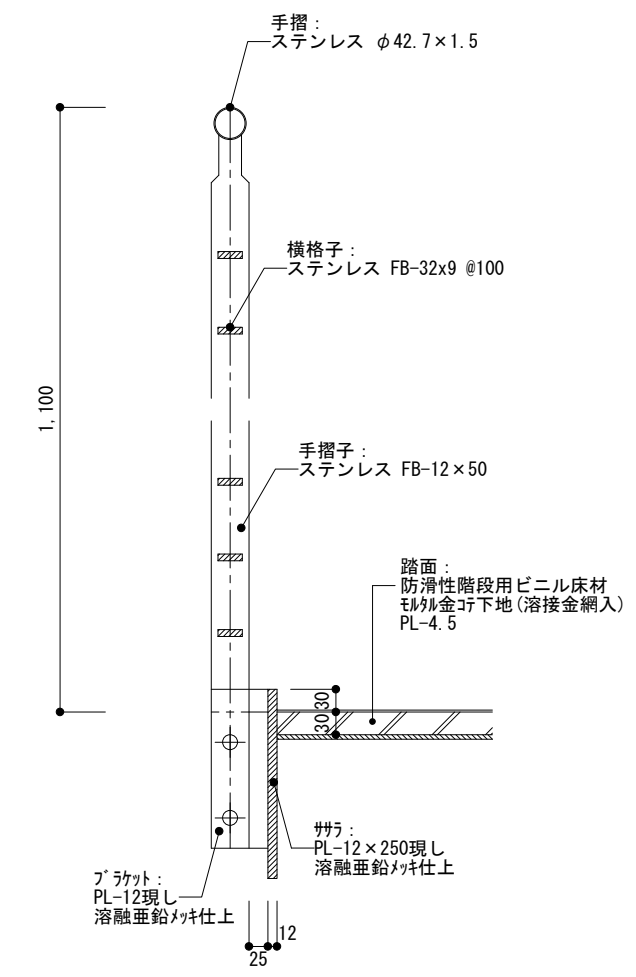
NO プラン31 A-08



階段平面図 S : 1/30



段板部分詳細図 S : 1/10



階段手摺詳細図 S : 1/10

プラン 31	4階建て共同住宅	TYPE CLT壁 + 鉄骨梁	DRAWING 階段詳細図(4本柱)	SCALE 1/30・1/10	DATE 2022.02.11	NO プラン31 A-09
--------	----------	--------------------	-----------------------	--------------------	--------------------	------------------