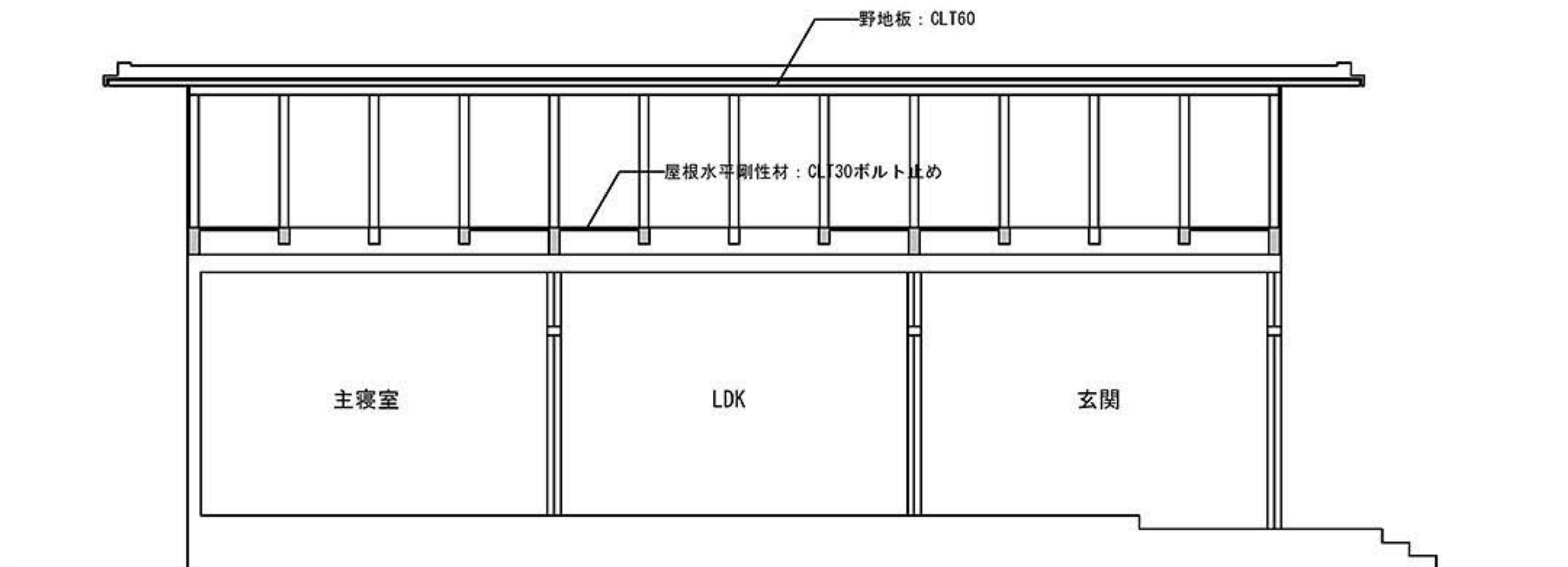
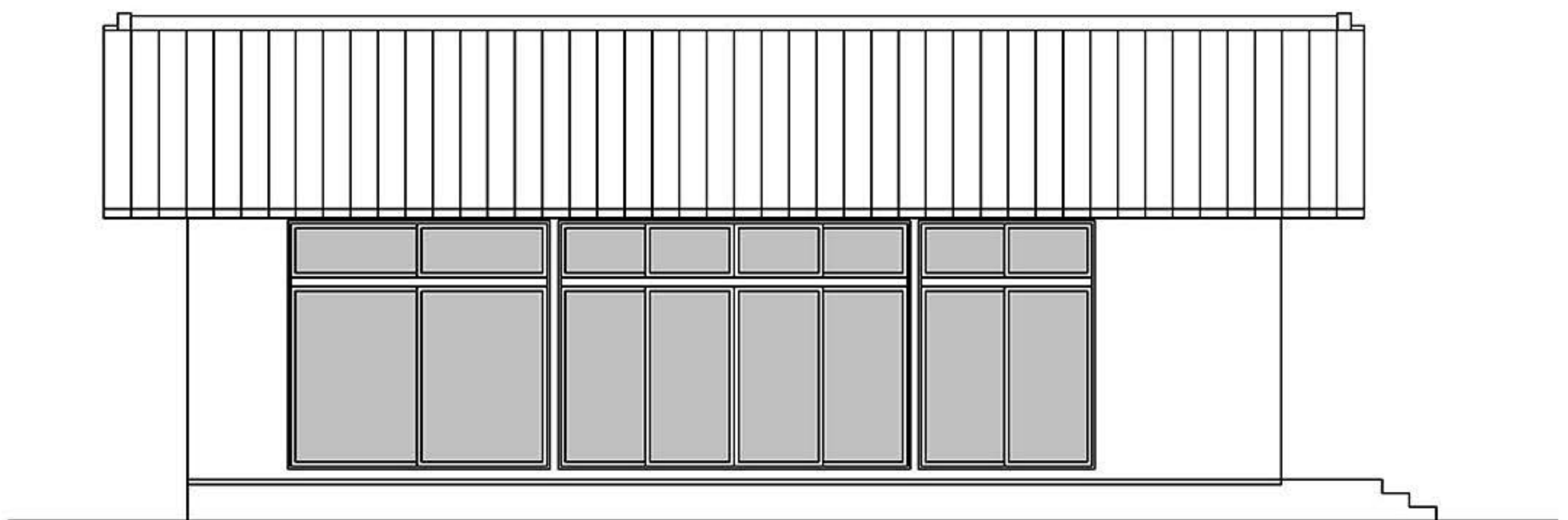


平面図 S:1/100

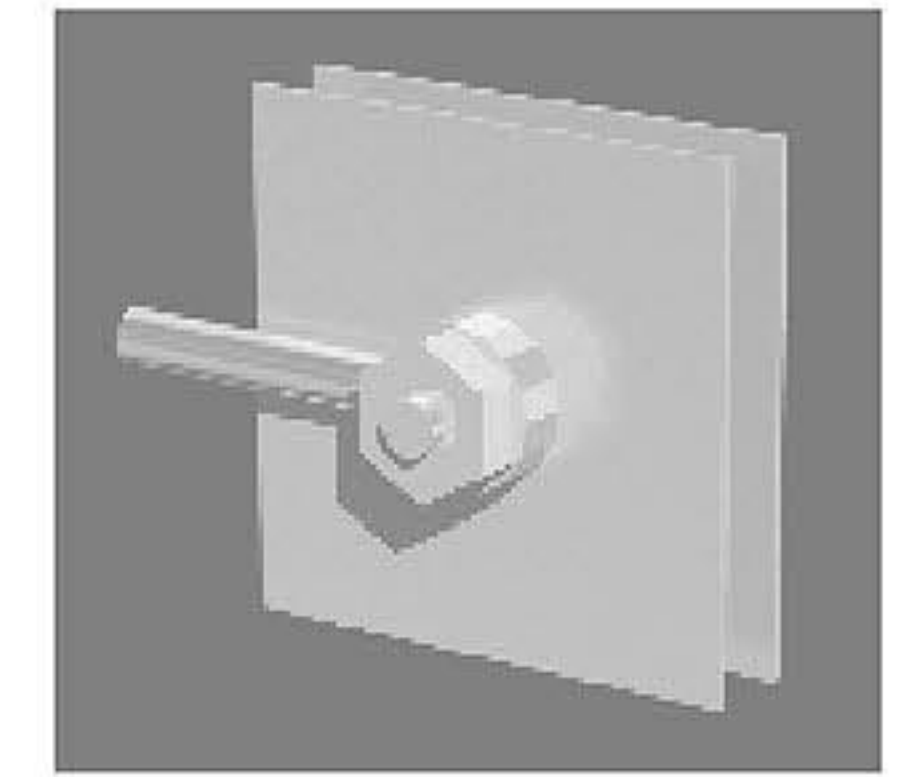
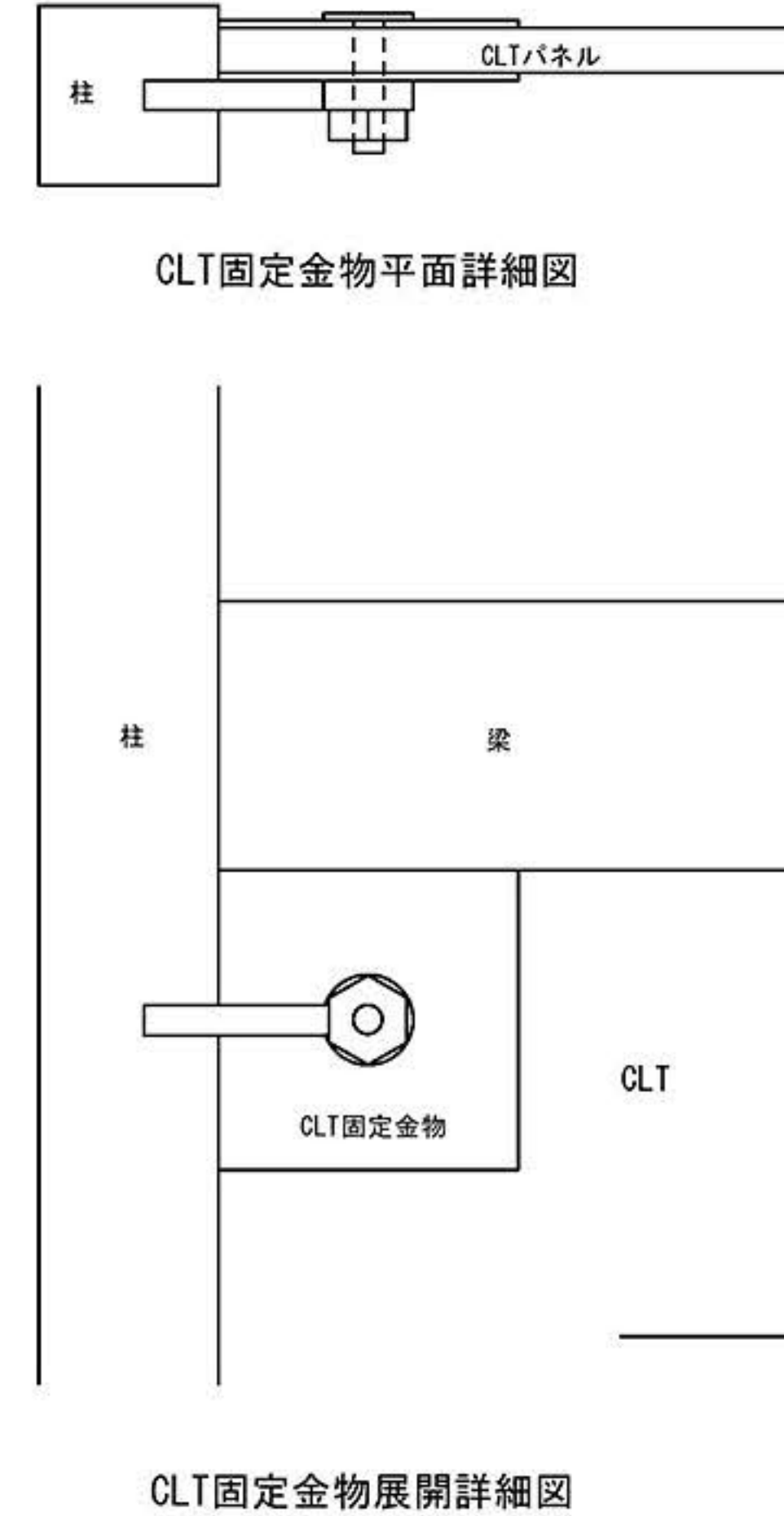
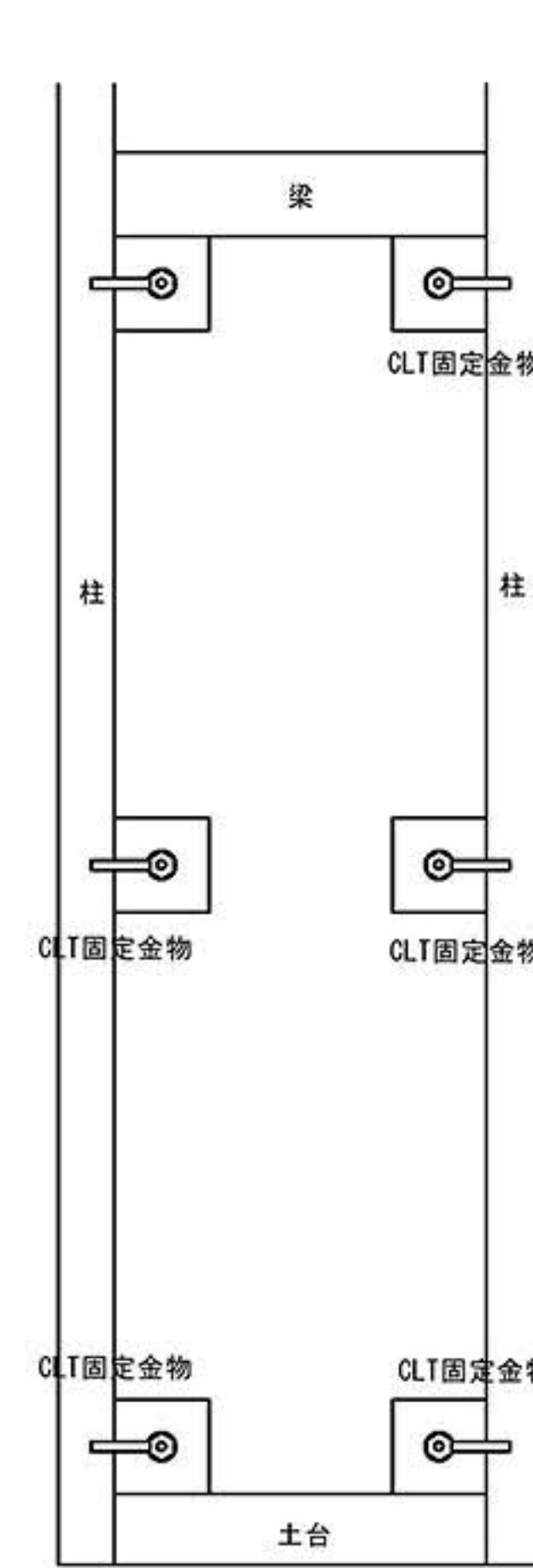


断面図 S:1/100

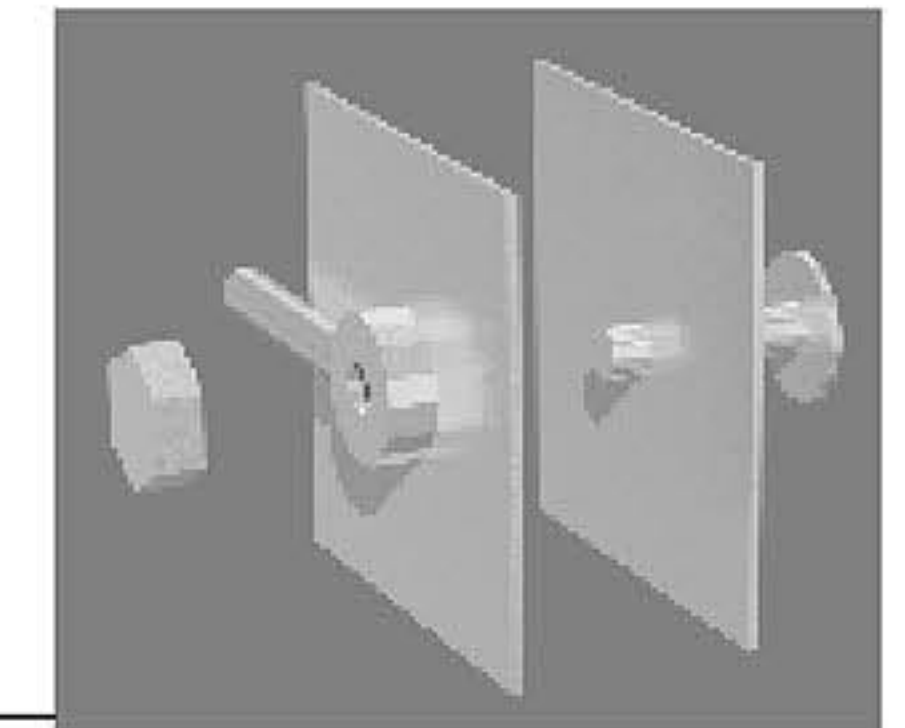


立面図 S:1/100

CLT耐力壁及び屋根水平剛性材平面図 S:1/30



CLT固定金物

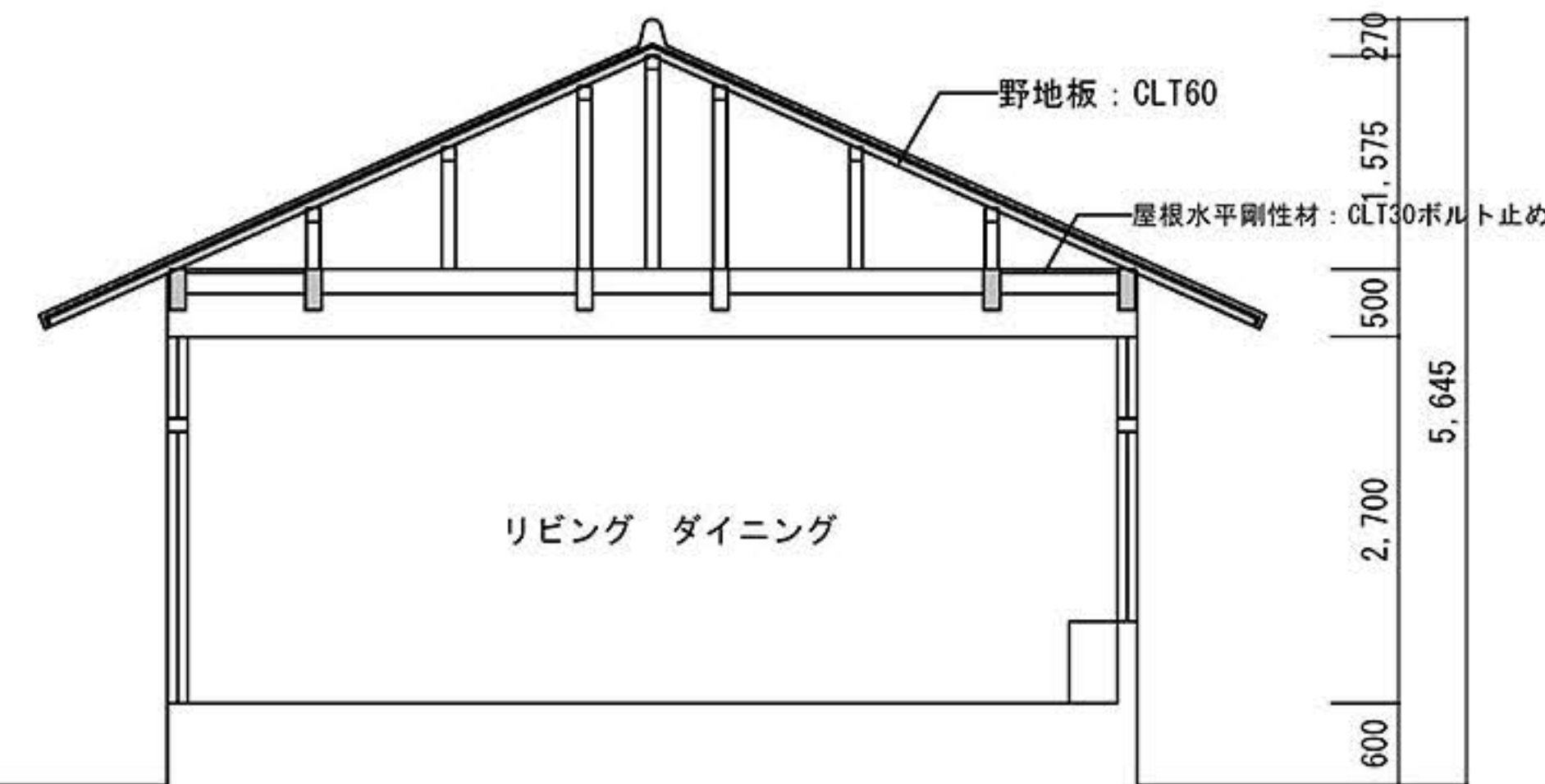
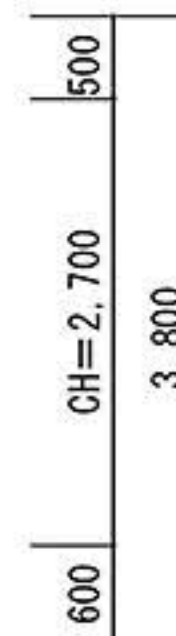


CLT固定金物

CLT耐力壁及び屋根水平剛性材展開図 S:1/30

□タイトル：復興住宅「木の家」
 □コンセプト
 地場産木材を使ったCLTを構造材や下地材に用います。
 CLT30を用いた壁倍率5倍の耐力壁と屋根の水平剛性材で構造耐力を高めます。
 CLT60を用いた屋根下地野地板で屋根の剛性と断熱性を高めます。
 メーカーモジュールで、高齢者の介助がしやすくなっています。
 材料の規格を統一することで建設費を抑えることが期待できます。(1200万円/25.4坪=47.2万円/坪)

- 建築概要
- 規模・構造：木造平屋建て 延床面積84㎡ (25.4坪)
- ※CLTの活用
- CLT30耐力壁 (壁倍率5倍)
- CLT30屋根水平剛性材
- CLT60屋根下地野地板
- 主な外部仕上げ
- 基礎：鉄筋コンクリートベタ基礎
- 外壁：窯業系サイディング
- 建具：アルミ製 複層ガラス
- 屋根：瓦葺き (野地板CLT60)
- 主な内部仕上げ CH=2700
- 玄関：床/タイル張り 壁/PB+クロス 天井/PB+クロス
- 居室：床/フローリング 壁/PB+クロス 天井/PB+クロス
- 水廻り：床/フローリング 腰壁/耐水化粧合板
- 壁/PB+クロス 天井/PB+クロス



断面図 S:1/100

復興住宅「木の家」