

山村、湯のまち温泉地に建つ CLTによる木造シンボルタワー

人工林の森に囲まれ、嘗ては温泉と林業で栄えた鄙びた村に再び活気が戻ってくるようになった。

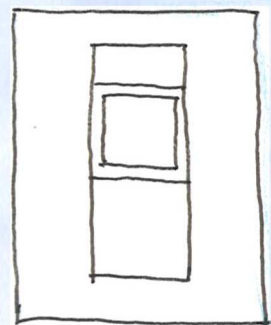
それは、CLTの技術により村の森林資源が鉄とコンクリートで覆われた都市部の環境を豊かに変化させる事に由来。

原点はこの山村に広がる森林資源。この大自然の恵みはサスティナブルな循環型社会を形成してくれる。

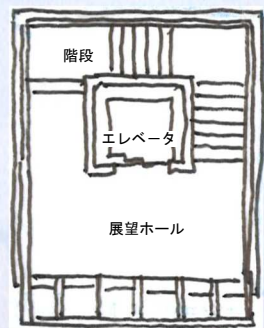
この村の林業を、そして湯のまち温泉地を再び元気に甦らせ循環型社会を継続させる為のシンボル。

それは私達が自然環境と共生する近未来の暮らし方を予感させるもの。

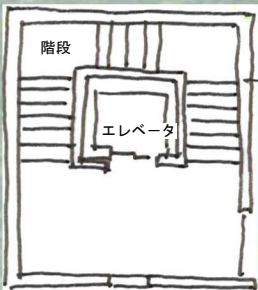
CLTによる木造シンボルタワーを地域活性化手段のプロトタイプとして提案致します。



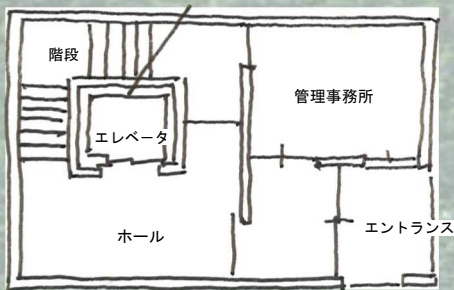
屋根平面図



展望階平面図

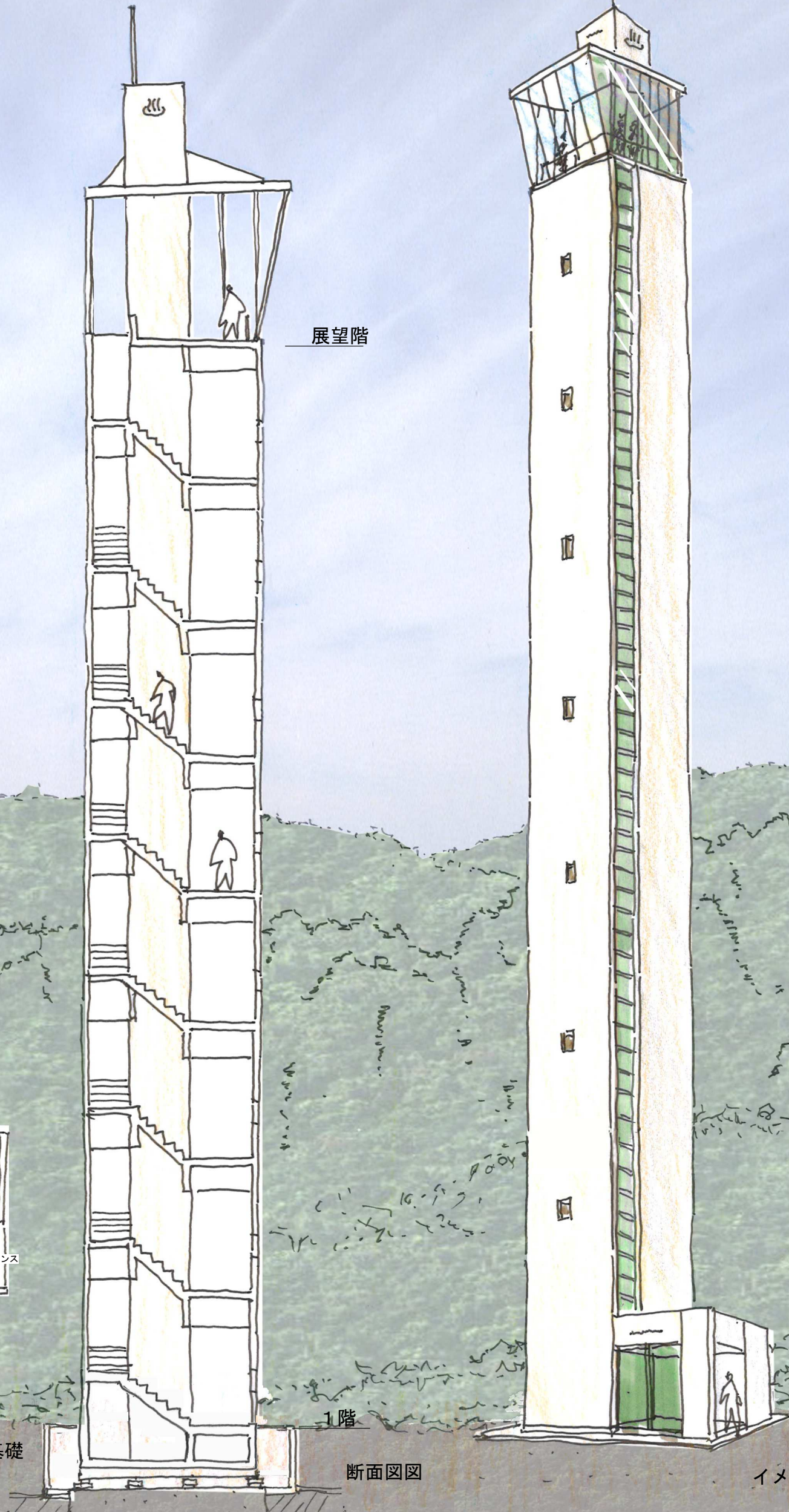


基準階平面図



1階平面図

免振構造の基礎



展望階

1階

断面図

イメージスケッチ