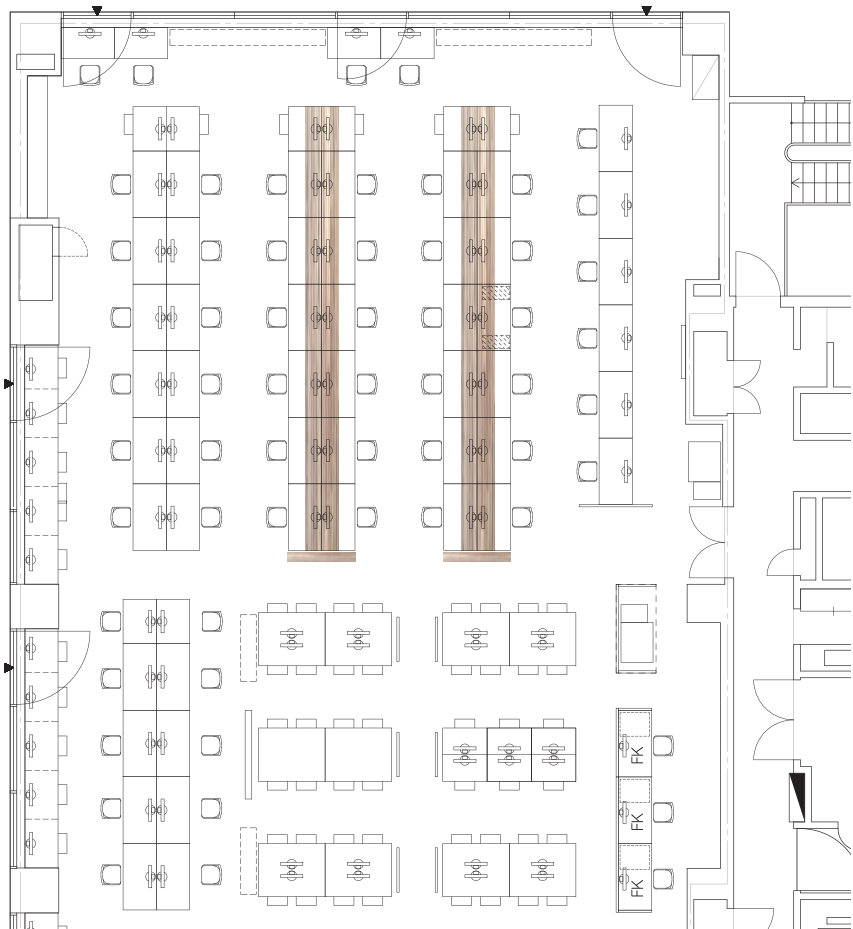


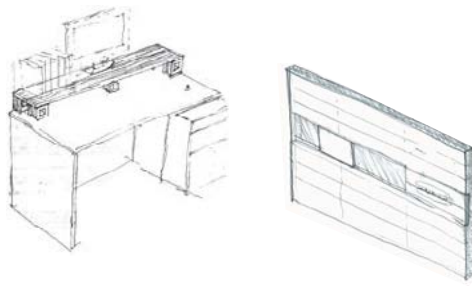


つないだ木で
みんなも繋ぐ

CLT がもつ可能性で新しいオフィス空間の未来を描き出す



① 新たなオフィスが CLT で始まります



CLT を利用した
人々のコミュニティを誘発する
新たなオフィス空間を創出

② つないだ木で、みんなも繋ぐ



一つ一つの材料が重なって
強度と美しさが生まれる。
それは全ての仕事に通じる。

③ 「つなぐ」の作り方 ~統一性あるデスクで繋ぐ~



各デスクの幅いっぱい CLT を直線状に設置し
PC 本体をデスクに置かない、植栽を必ず設置するといった
共通のルールをつくることで統一性を生み出す。
それはまるで、ひとつなぎの大きなテーブルで
みんな一緒に仕事をしている感覚となる。

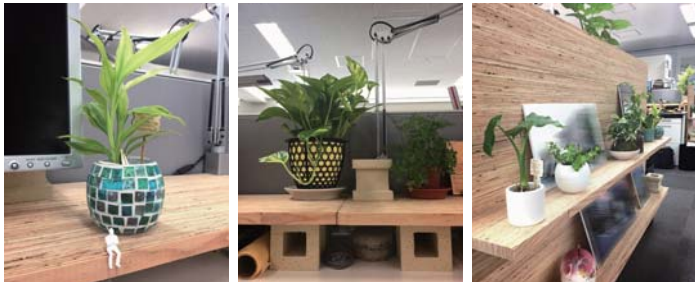
④ 「つなぐ」の作り方 ~ディスプレイで繋ぐ~



自分が担当しているジョブの成果物、写真、植物、
小物などを飾るディスプレイボードを CLT で作り
デスクと通路の脇に設置することで CLT の温かみに誘われ、
単なる通路から人が自然と集まりコミュニティが生まれる
場所へと変えていく。

⑤ 「つなぐ」の作り方 ~植物で繋ぐ~

【一人で育てる緑】 【少数で育てる緑】 【みんなで育てる緑】



植物への水やりをコミュニケーションの
キッカケとして活用。
各デスクの個人の植物以外に
少数で育てる植物と
ディスプレイボードに設置した植物を
みんなで水やりを育てる。

CLT と緑の自然を感じる組合せで
オフィス空間に潤いを与える。

